

La prise en compte de la TVB au sein d'un PLUi à partir des schémas supérieurs : l'expérience menée sur le Pays de Saint-Omer

Marie-Julie SEYLLER

*Chargée d'études Planification et Environnement
Agence d'Urbanisme et de Développement de la Région de Saint-Omer*

Alexandre POULAIN

*Chargé de mission TVB
Parc naturel régional des Caps et Marais d'Opale*



Contenu de la présentation

1. Le Nord-Pas-de-Calais et le Pays de Saint-Omer : une richesse écologique menacée
2. Des outils de connaissance et d'accompagnement pour faciliter la prise en compte de la TVB au niveau des PLU/PLUi
3. Proposition de méthodologie pour la traduction des enjeux de TVB au sein d'un PLUi



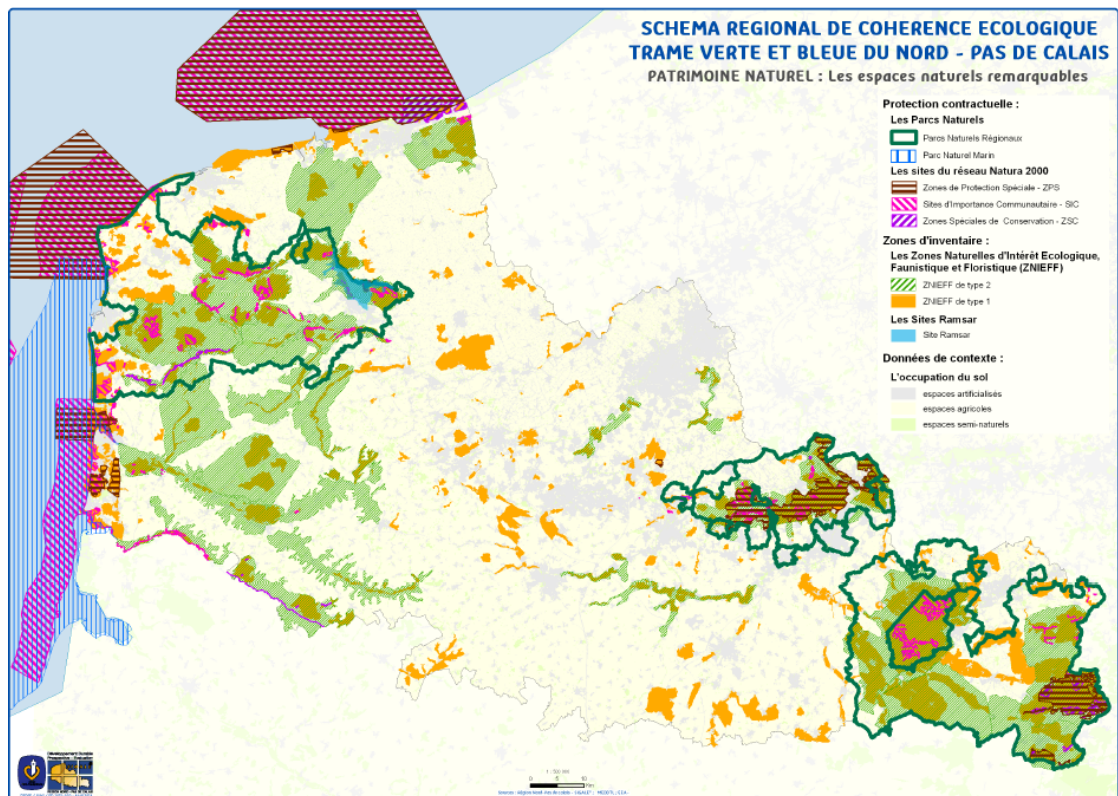
1. Le Nord-Pas-de-Calais et le Pays de Saint-Omer : une richesse écologique menacée



1. Le NPdC et le Pays de Saint-Omer : une richesse écologique menacée

La région Nord-Pas-de-Calais

↳ Une diversité importante de milieux naturels (littoral, zones humides, milieux boisés, prairies, etc.) source d'une importante biodiversité ...



1. Le NPdC et le Pays de Saint-Omer : une richesse écologique menacée

La région Nord-Pas-de-Calais

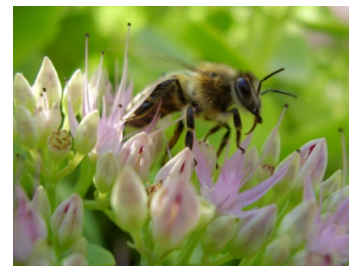
... Mais cet atout est fragilisé par la faible superficie des espaces naturels et leur émiettement sur le territoire

↳ de nombreuses espèces faunistiques et floristiques sont menacées d'extinction :

- plus d'un quart de la flore régionale est menacé à court ou moyen terme,
- parmi les espèces animales: cinq sont considérées « en danger critique d'extinction » sur les listes rouges mondiale et nationale et 35 sont classées « en danger » sur les listes rouges nationale et régionale (oiseaux et mammifères).



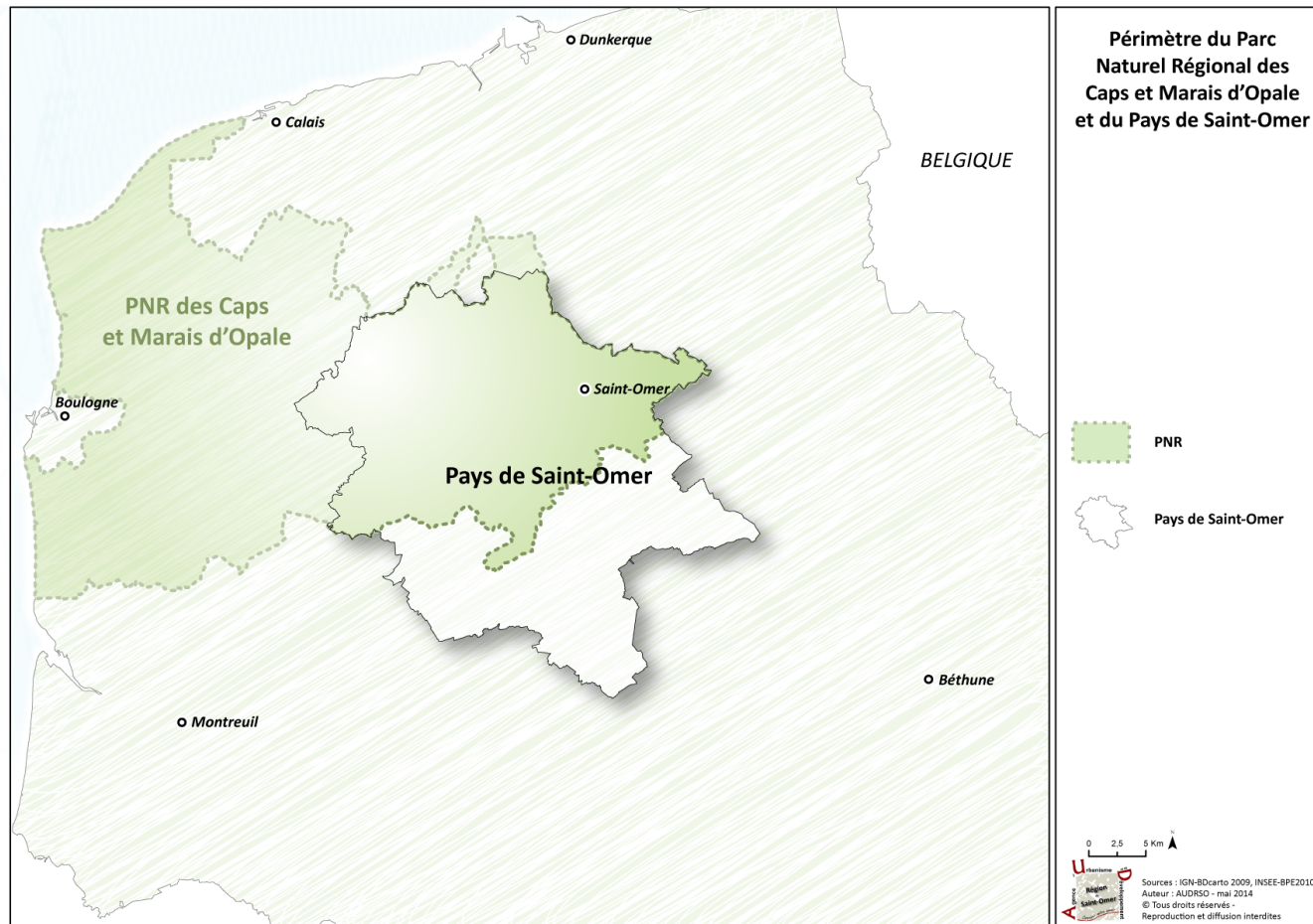
« En trente ans, trente espèces végétales ont disparu du Nord – Pas-de-Calais » - Observatoire régional de la biodiversité



1. Le NPdC et le Pays de Saint-Omer : une richesse écologique menacée

Le Pays de Saint-Omer

➤ Plus de la moitié du Pays intégrée dans le PNRCMO



1. Le NPdC et le Pays de Saint-Omer : une richesse écologique menacée

Le Pays de Saint-Omer

↳ Des milieux variés : humides et aquatiques, forestiers, pelouses et landes, bocagers

↳ Des sites remarquables



Les coteaux de Wavrans-sur-l'Aa
Réserve naturelle nationale



Le Marais Audomarois
*Label "Man and Biosphere" de l'UNESCO
Site RAMSAR*



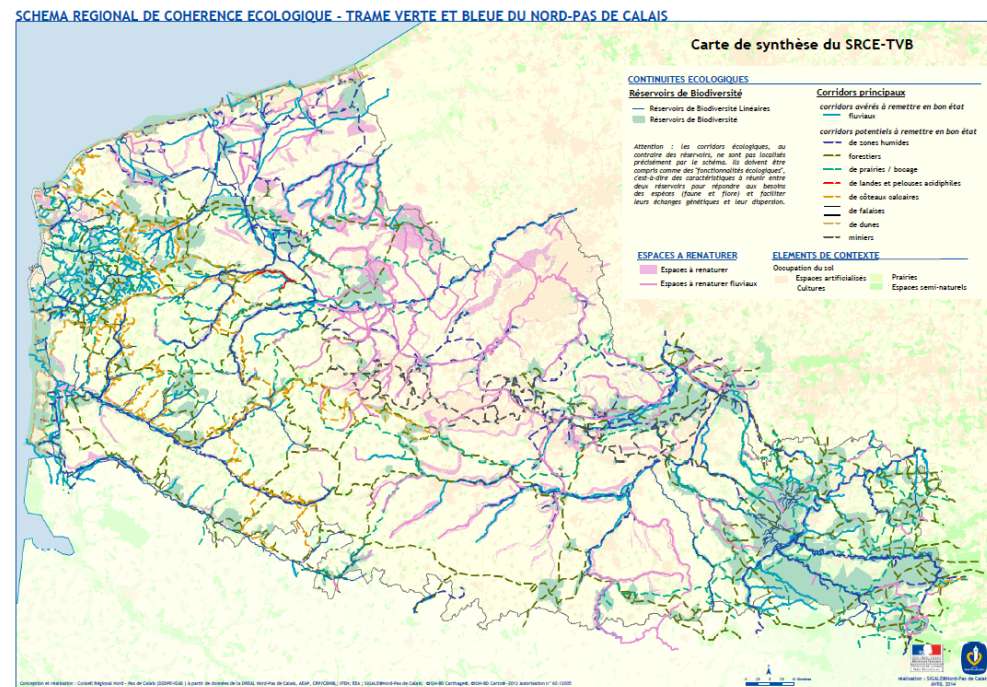
2. Des outils de connaissance et d'accompagnement pour faciliter la prise en compte de la TVB au sein des PLU/PLUi



2. Des outils de connaissance et d'accompagnement pour faciliter la prise en compte de la TVB

A l'échelle régionale

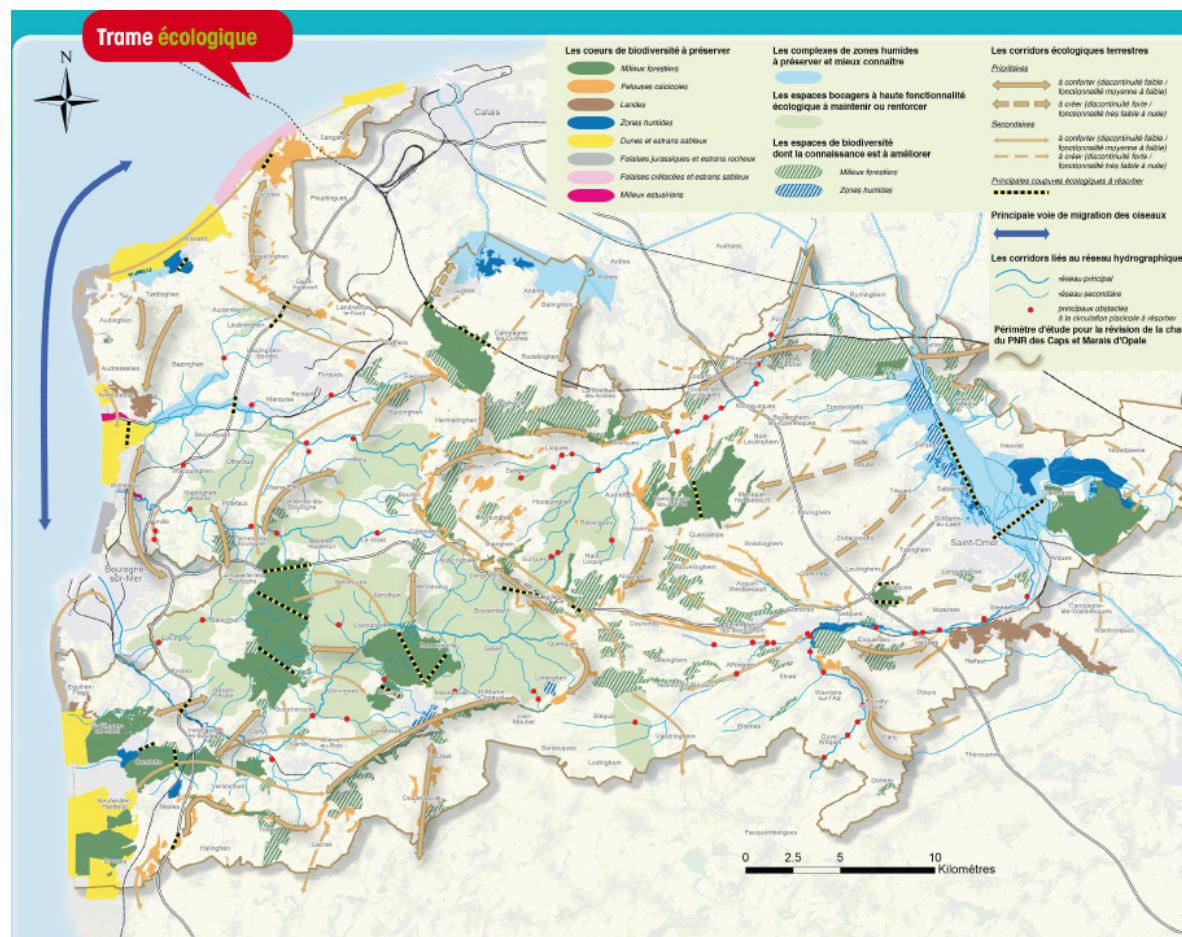
- Schéma régional de TVB approuvé dès 2006 avec moyens d'accompagnement dédiés,
- SRCE adopté par arrêté préfectoral en juillet 2014,
- ARCH,
- Observatoire régional de la biodiversité.



2. Des outils de connaissance et d'accompagnement pour faciliter la prise en compte de la TVB

Le PNR des Caps et Marais d'Opale

- Charte 2013-2025
- Intégration d'objectifs de TVB au sein du Plan de Parc
- Dispositif d'animation

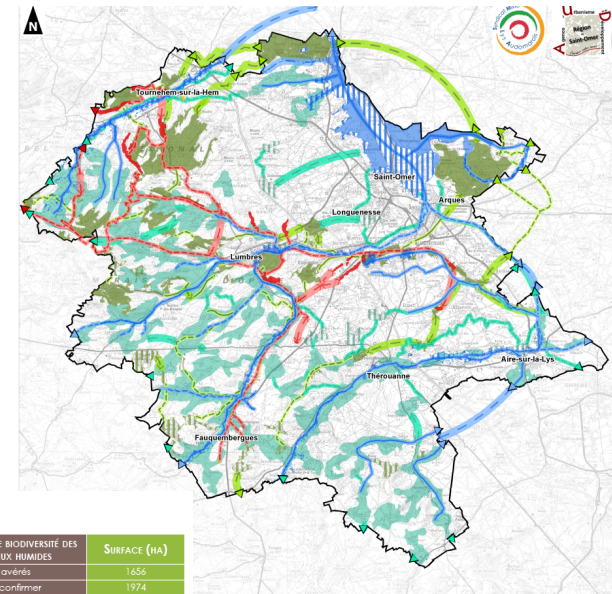


2. Des outils de connaissance et d'accompagnement pour faciliter la prise en compte de la TVB

A l'échelle du Pays de Saint-Omer

La TVB du Pays de Saint-Omer :

- Schéma stratégique à portée non réglementaire
- Un outil de sensibilisation et d'aide à la décision
- Un dispositif d'animation



> LES COEURS DE BIODIVERSITÉ DES MILIEUX HUMIDES ET AQUATIQUES

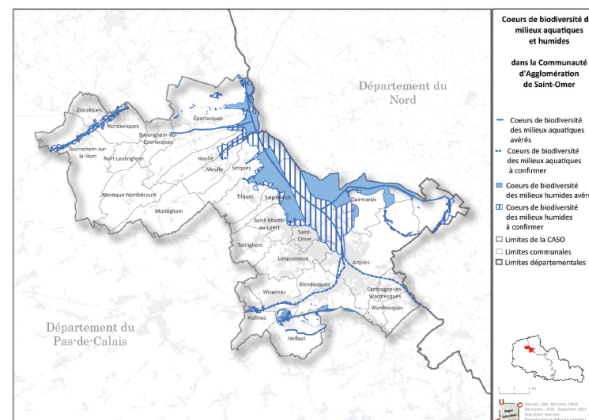
La CASO est un territoire fortement lié à l'eau comme le prouvent les chiffres ci-contre.

L'approche sur les milieux humides aquatiques inscrit non seulement les cours d'eau et les milieux proches (watergangs) mais aussi leurs abords (berges, prairies humides et autres milieux humides, bois sur berges localement appelés ripisylves), mettant en étroite relation la Trame Bleue et la Trame Verte.

Sur le volet relatif aux milieux humides, outre le rôle essentiel du Marais Audomarais, l'étroite dépendance des milieux aquatiques et des milieux humides est mise en avant, avec une forte responsabilité des fonds de vallée dans le maintien des milieux humides.

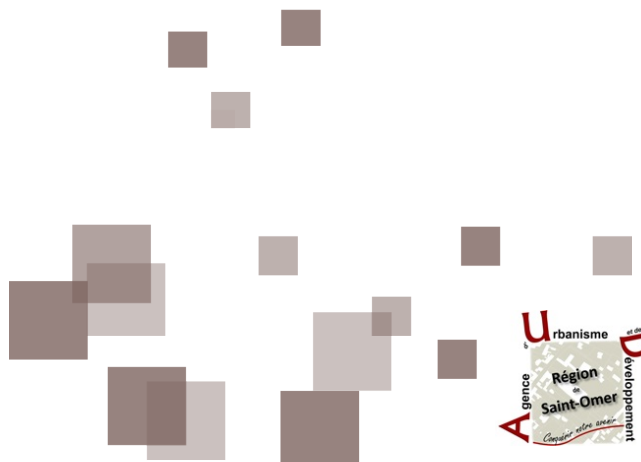
Les enjeux de connexions entre ces entités permettront de croiser les axes retenus concernant les espaces bocagers ou les milieux forestiers avec les besoins des agriculteurs.

COEURS DE BIODIVERSITÉ DES MILIEUX AQUATIQUES	LONGUEUR (KM)	COEURS DE BIODIVERSITÉ DES MILIEUX HUMIDES	SURFACE (HA)
avérés	43	avérés	1656
à confirmer	25	à confirmer	1974
Total	68	Total	3630





3. Proposition de méthodologie pour la traduction des enjeux de TVB au sein d'un PLUi

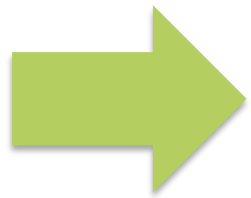


3. Proposition de méthodologie pour la traduction des enjeux de TVB au sein d'un PLUi

➔ Les étapes :

- Au préalable : cahier des charges du bureau d'études en charge de l'EIE,
- Identification des corridors locaux,
- Sensibilisation et concertation,
- Traduction via les outils du code de l'urbanisme.

3. Proposition de méthodologie pour la traduction des enjeux de TVB au sein d'un PLUi

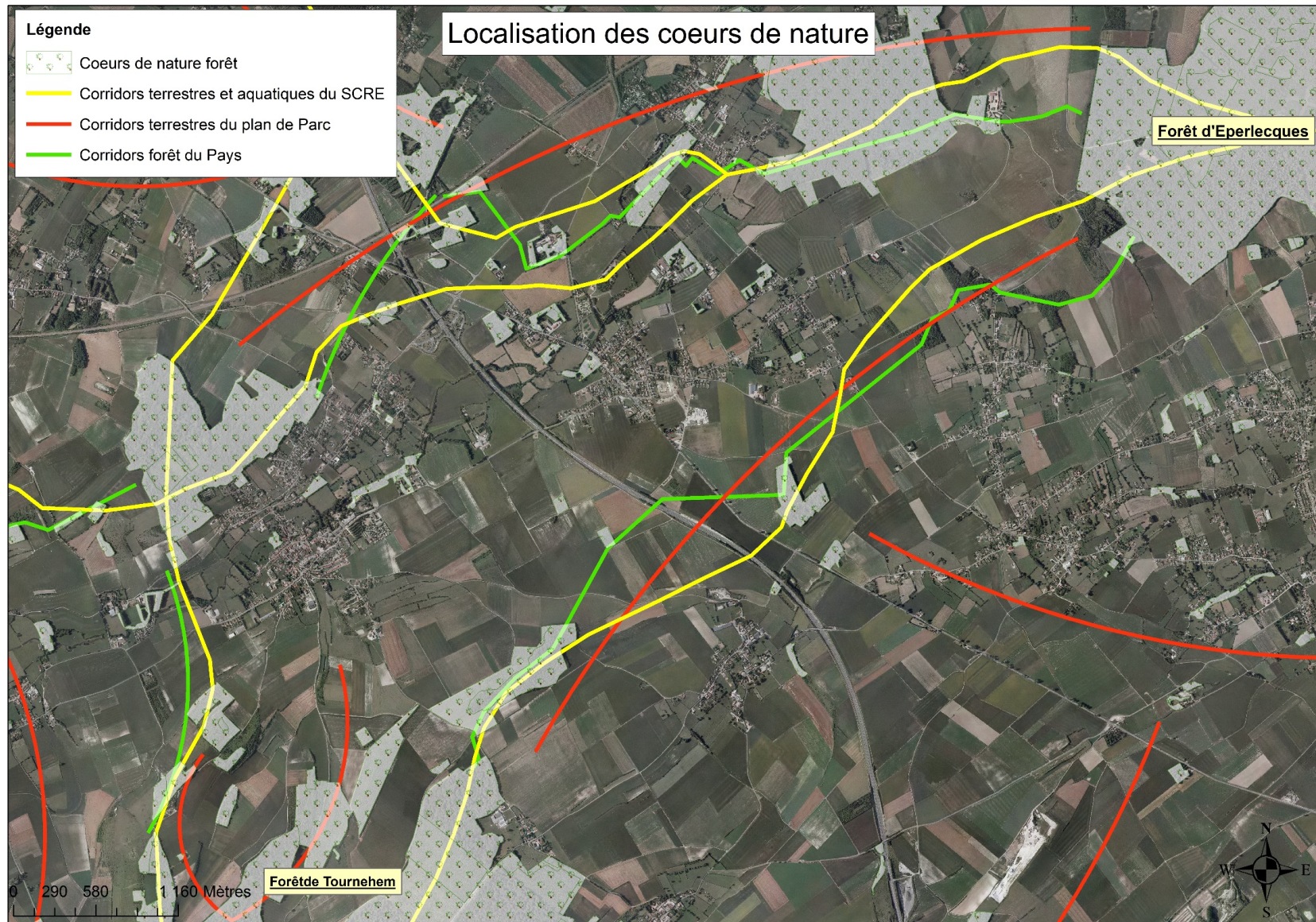


Identification des corridors en fonction des éléments définis par les schémas supérieurs et de la connaissance locale

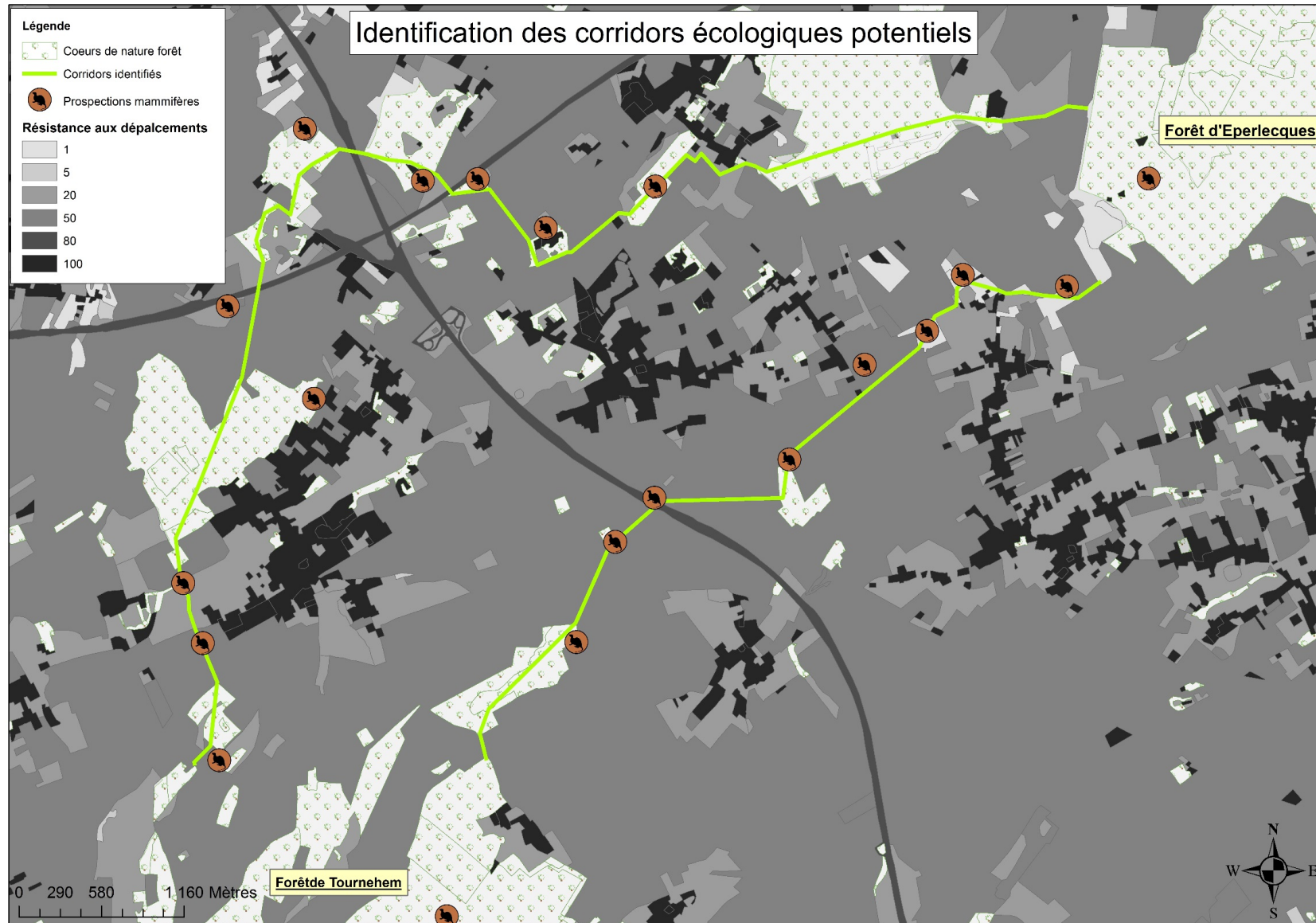
3. Proposition de méthodologie pour la traduction des enjeux de TVB au sein d'un PLUi



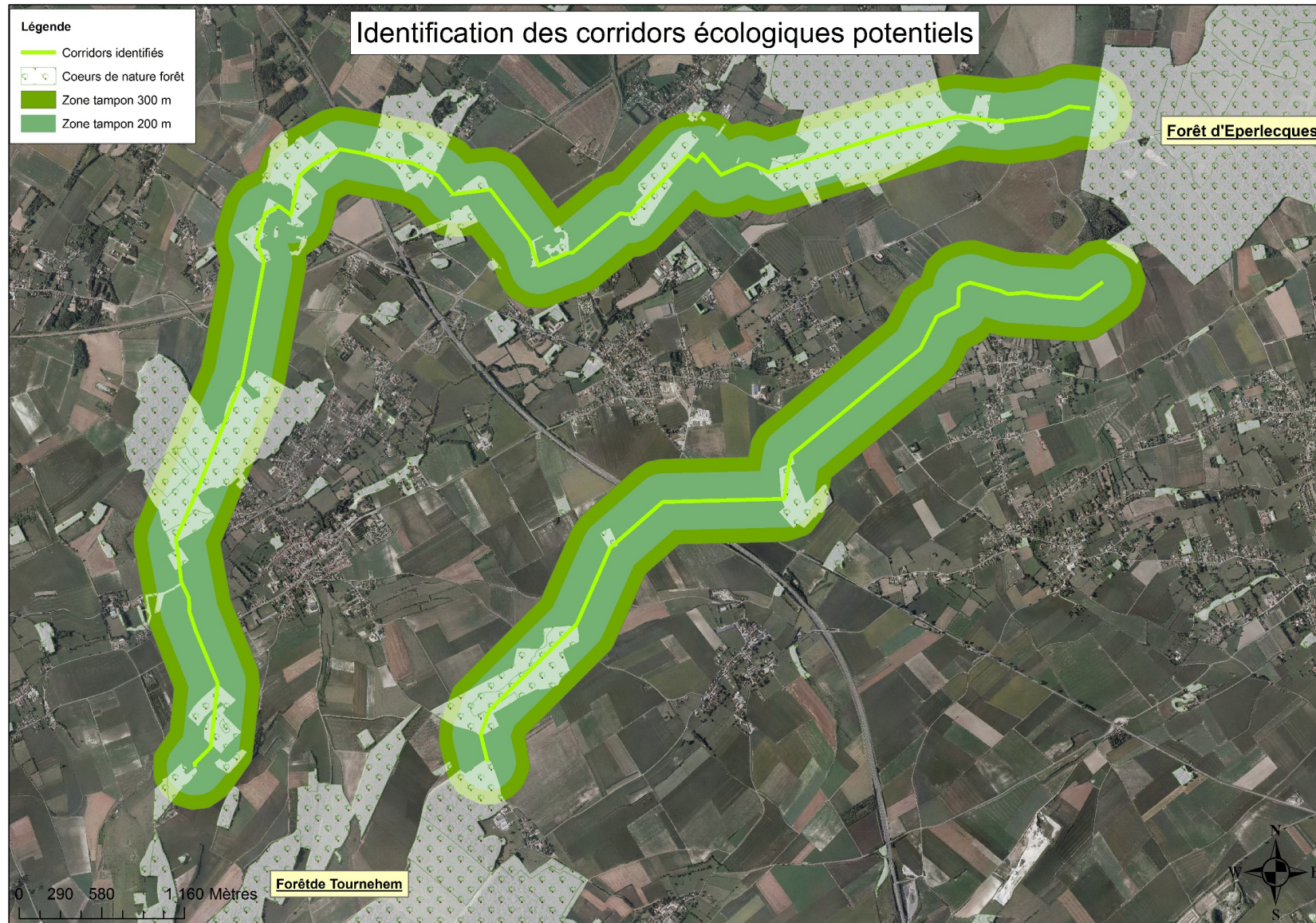
3. Proposition de méthodologie pour la traduction des enjeux de TVB au sein d'un PLUi



3. Proposition de méthodologie pour la traduction des enjeux de TVB au sein d'un PLUi



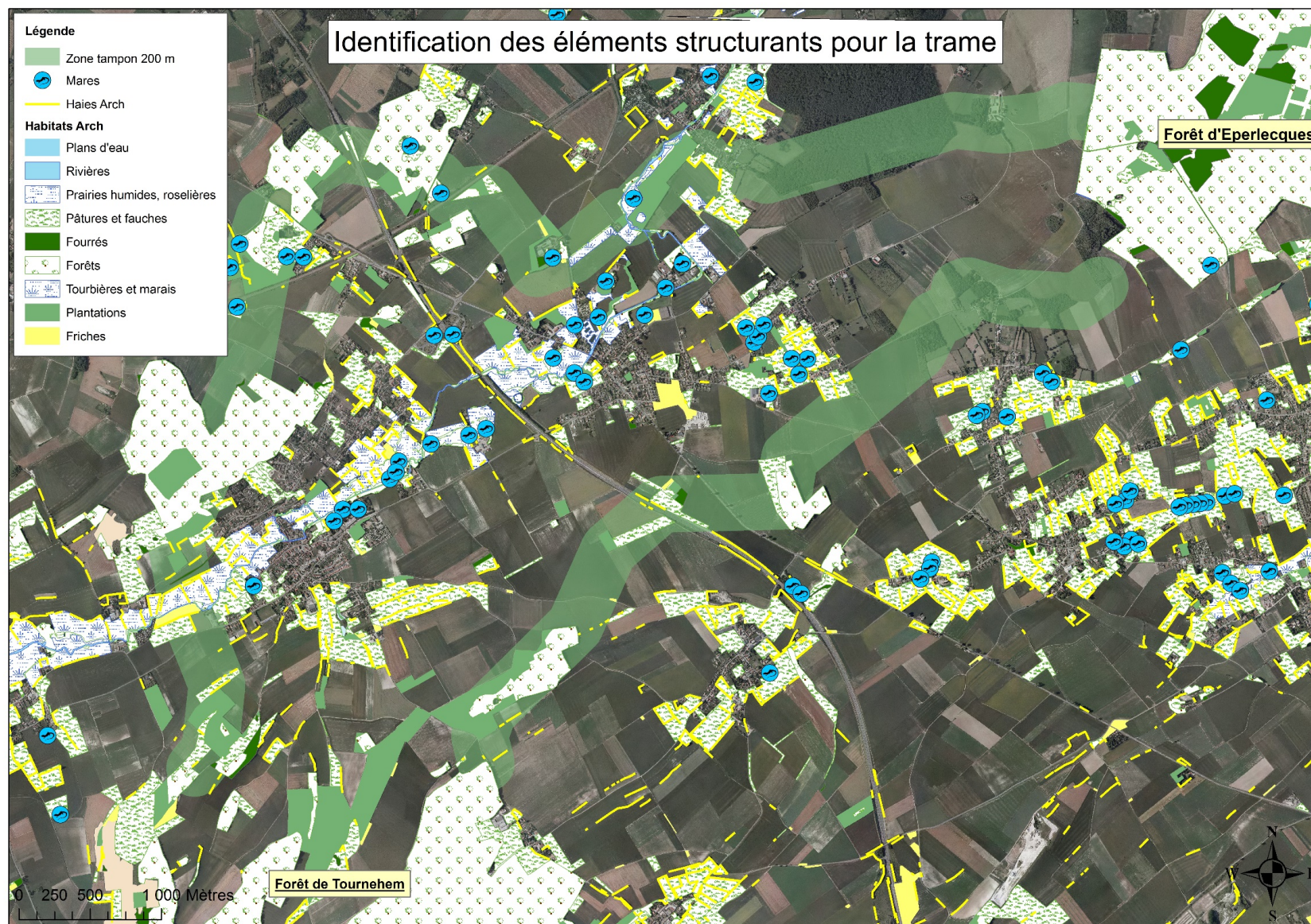
3. Proposition de méthodologie pour la traduction des enjeux de TVB au sein d'un PLUi



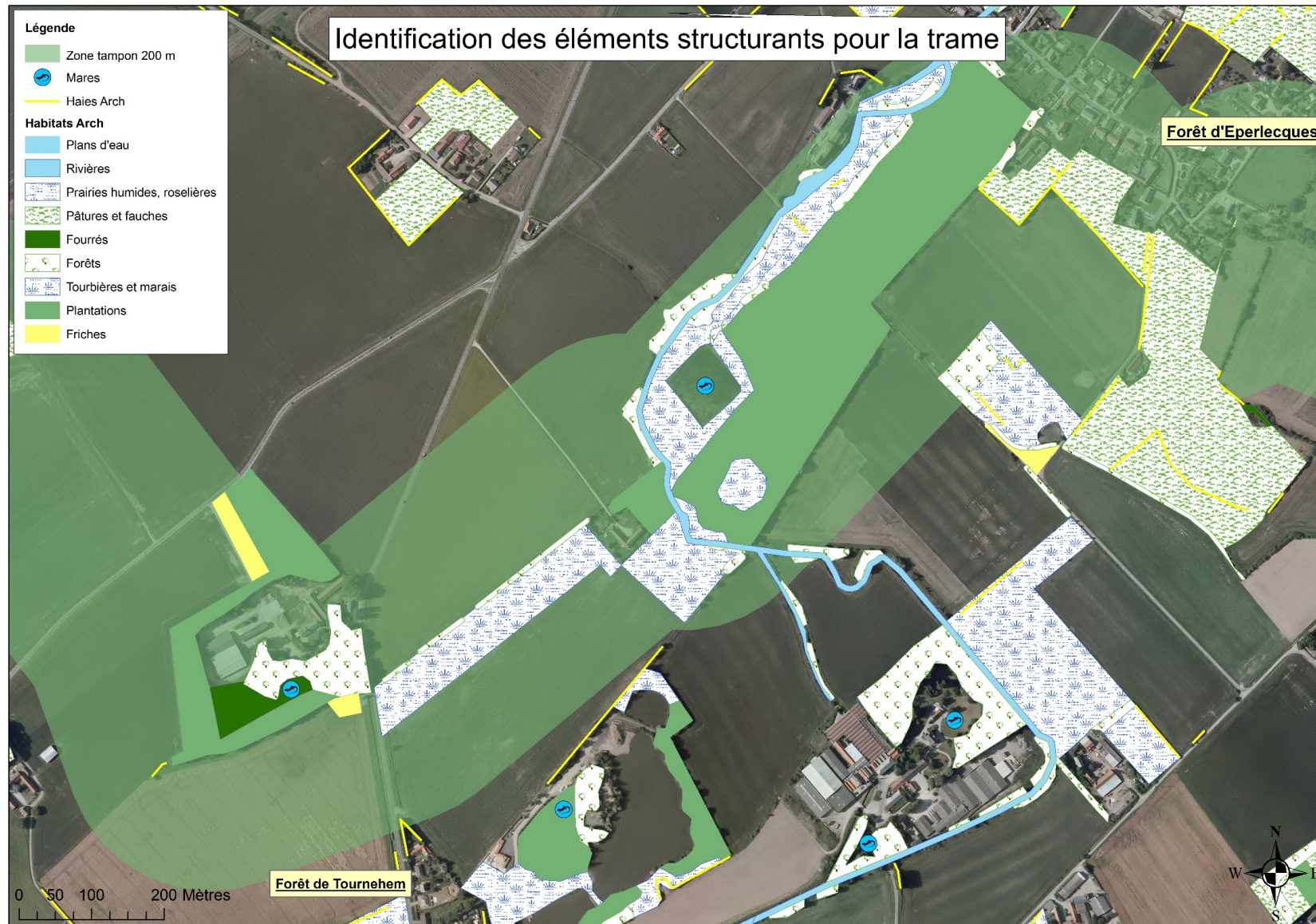
3. Proposition de méthodologie pour la traduction des enjeux de TVB au sein d'un PLUi



3. Proposition de méthodologie pour la traduction des enjeux de TVB au sein d'un PLUI



3. Proposition de méthodologie pour la traduction des enjeux de TVB au sein d'un PLUi



3. Proposition de méthodologie pour la traduction des enjeux de TVB au sein d'un PLUi

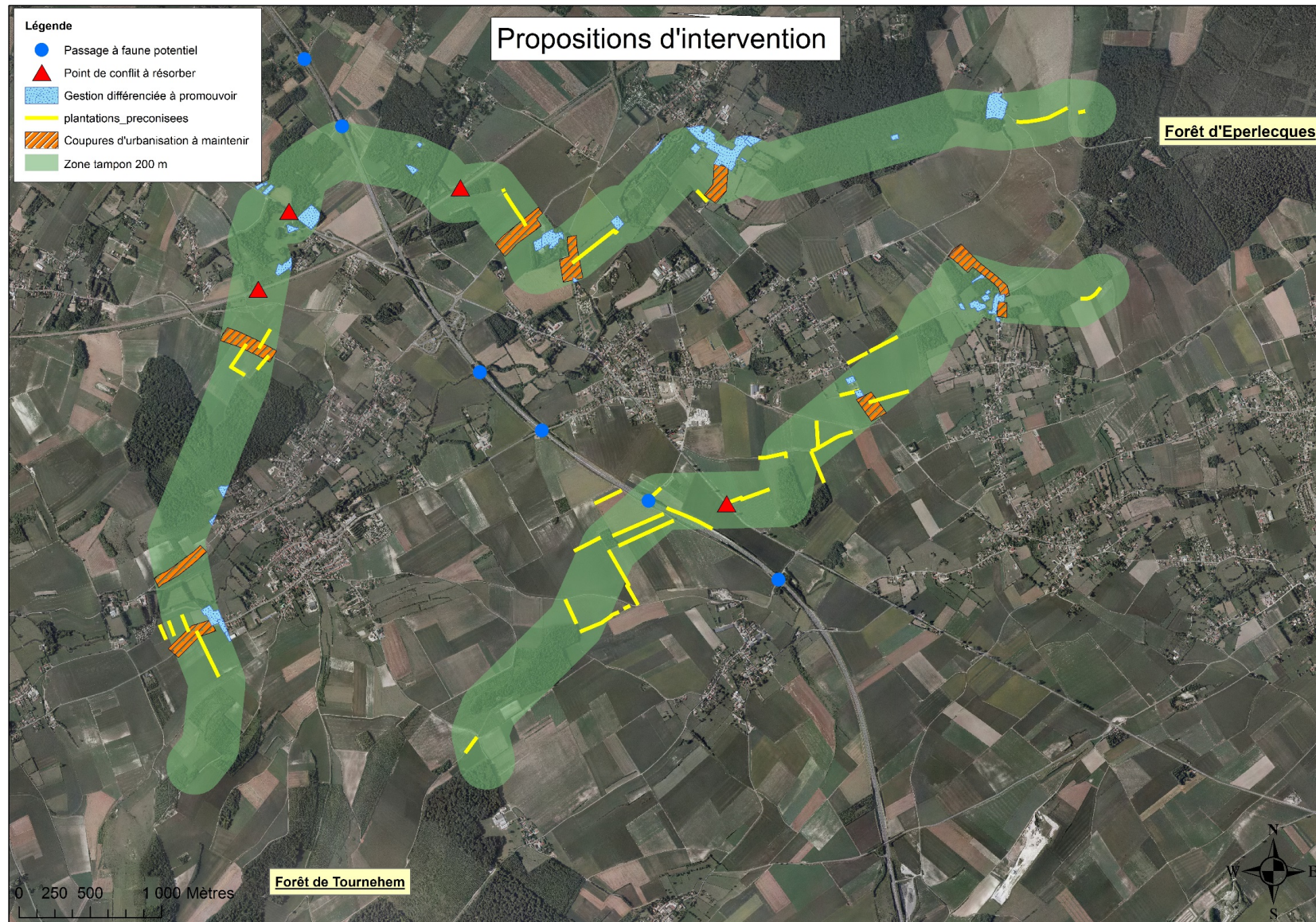
➤ Sur la base de ce diagnostic et dans le cadre du PLUi

- ✓ **Préserver l'existant :**
 - via le zonage, le règlement et les prescriptions
 - Outils réglementaires via le PLUi (Protection des terrains à cultiver, Zones agricoles protégées, A venir?: ZHC: zone humides classée ECE: Espace de continuité écologique)

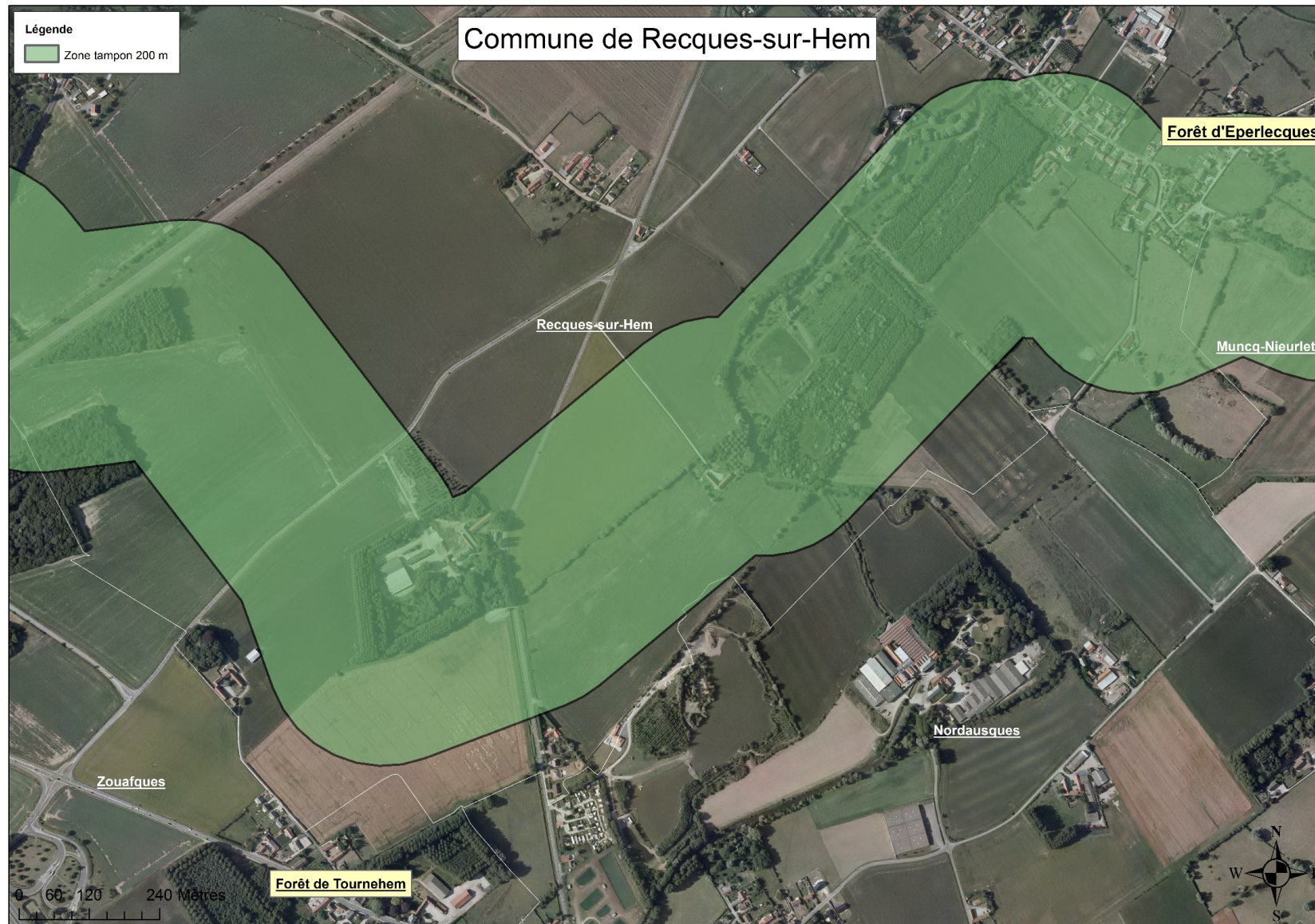
- ✓ **Restaurer les corridors :**
 - Outils réglementaires et autres (emplacements réservés, EPF...)
 - OAP TVTB

- ✓ **Animation et concertation :**
 - Présentation des propositions à une échelle cohérente
 - Comité de pilotage et groupes de travail
 - Visites de terrain

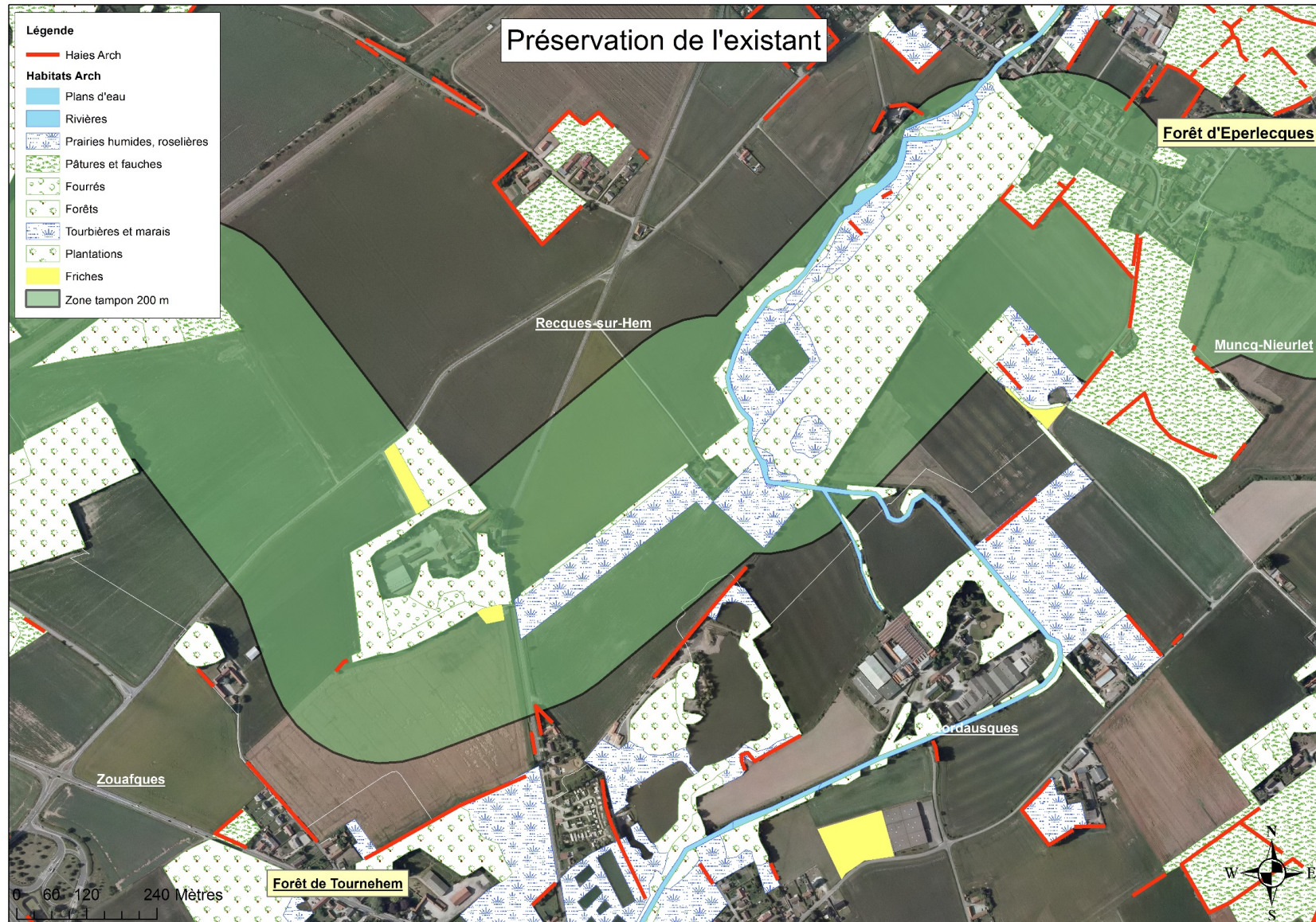
3. Proposition de méthodologie pour la traduction des enjeux de TVB au sein d'un PLUi



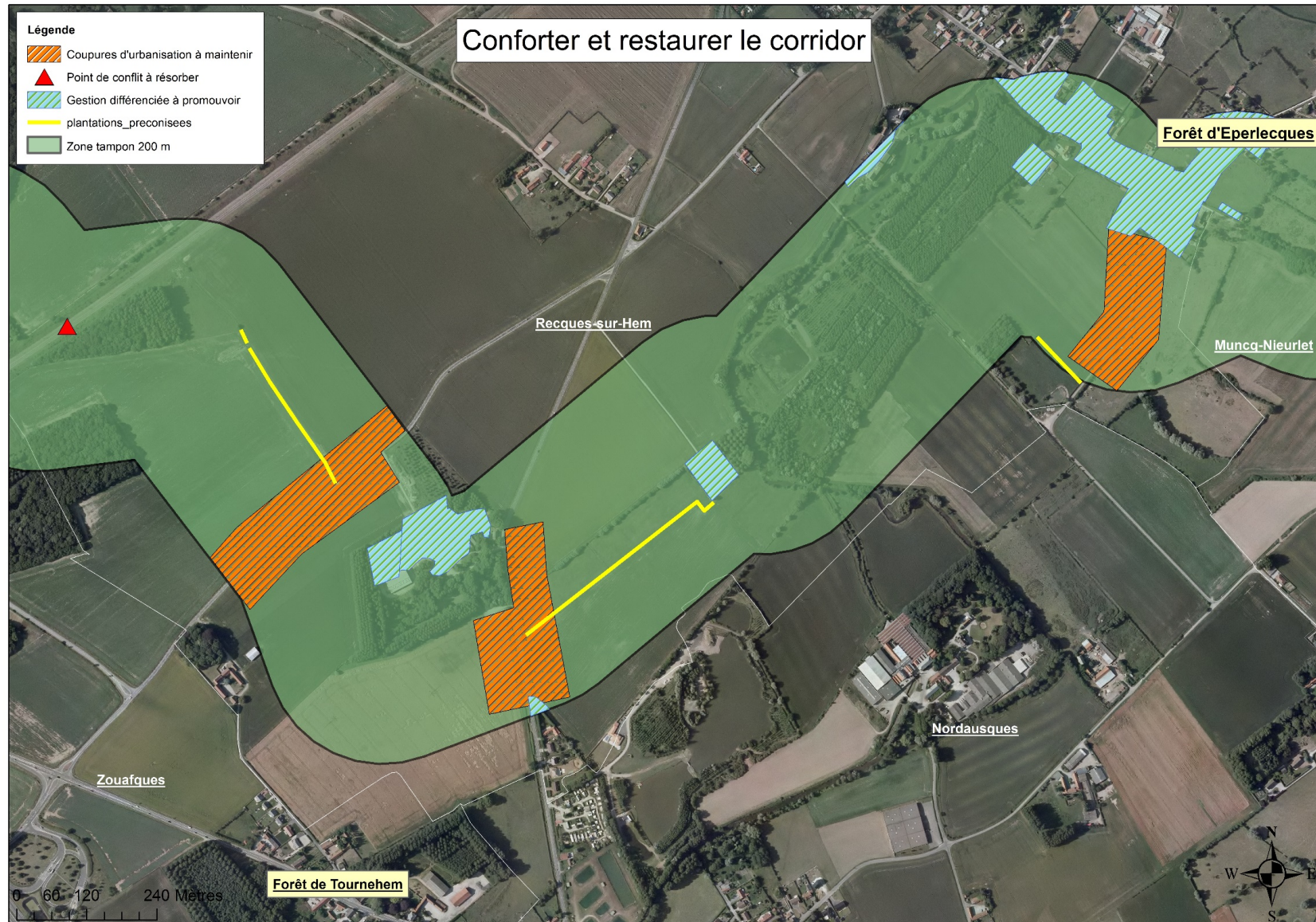
3. Proposition de méthodologie pour la traduction des enjeux de TVB au sein d'un PLUi



3. Proposition de méthodologie pour la traduction des enjeux de TVB au sein d'un PLUi



3. Proposition de méthodologie pour la traduction des enjeux de TVB au sein d'un PLUi



3. Proposition de méthodologie pour la traduction des enjeux de TVB au sein d'un PLUi

➤ Sur la base de ce diagnostic et hors cadre du PLUi : une animation territoriale renforcée

- ✓ Animer auprès des communes concernées par le tracé du corridor pour mettre en place une gestion différenciée ;
- ✓ Mettre en place les outils contractuels existants : MAE, bois énergie pour les haies...
- ✓ Animation renforcée auprès des propriétaires : plantation de haies, création de mares... Utiliser les supports existants (propriétés communales, chemin de randonnée, pylônes électriques...) et les opportunités ;
- ✓ Aller au-delà des corridors et de cœurs de nature !

Merci pour votre attention

