



seine-saint-denis
LE DÉPARTEMENT



Muséum
national
d'Histoire
naturelle



Développer des méthodes et outils pour appuyer des initiatives locales :

Retours d'expériences du projet « La TVB en Seine-Saint-Denis : de la réalité scientifique aux déclinaisons opérationnelles »

« Rencontre du groupe d'échange TVB »

Jeudi 11 décembre 2014

Laura Albaric, lalbaric@cg93.fr



Paris Nord 2
International Business Park CDG Airport



La trame verte et bleue en Seine-Saint-Denis

En Seine-Saint-Denis :

- des espaces remarquables mais aussi une biodiversité plus « ordinaire »
- un milieu très fragmenté
- de multiples espaces relais pour la faune et la flore, disséminés dans le tissu urbain, aux mains de multiples gestionnaires





Les enjeux de la TVB en Seine-Saint-Denis

- **Deux enjeux principaux**
 - > La connaissance de la TVB fonctionnelle (sens Grenelle) sur notre territoire
 - > Identifier les leviers opérationnels pour l'amélioration de la TVB départementale



La trame verte et bleue en Seine-Saint-Denis

Volet connaissance

La trame verte et bleue en Seine-Saint-Denis

Volet connaissance



En ville :
Comment évaluer les connectivités ?
Quelle méthode employer ?

De la réalité scientifique aux déclinaisons opérationnelles

- **SNB 2011-2020** : engagement de l'Etat à mettre en œuvre des incitations
- **Octobre 2011** : Appel à projet de la Stratégie Nationale pour la Biodiversité, « Élaboration des trames vertes et bleues urbaines et valorisation de friches »
- **mai 2012** : projet du Département avec le soutien du MHNH lauréat (18 lauréats sur 46 candidatures retenues)
« La trame verte et bleue (TVB) en Seine-Saint-Denis : de la réalité scientifique aux déclinaisons opérationnelles »





La trame verte et bleue en Seine-Saint-Denis : de la réalité scientifique aux déclinaisons opérationnelles

Un projet pour trouver des solutions adaptées au milieu urbain

> Pilotage du projet :

- Département de la Seine-Saint-Denis
- MnHn pour la consolidation du modèle de dispersion

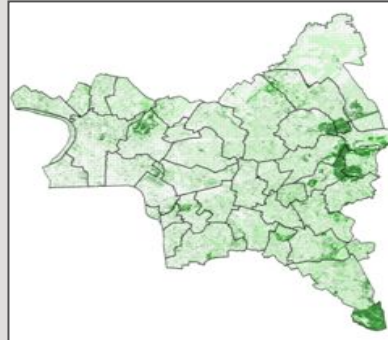
> Objectifs :

- Améliorer les connaissances en matière de Trame verte et bleue sur le territoire
- Développer des outils pour accompagner et sensibiliser les acteurs territoriaux, les citoyens et les usagers du territoire

Phase diagnostic

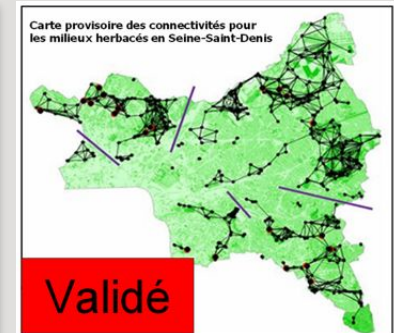
Etudes cartographiques préalables

→ Mode d'occupation des sols affiné avec la hauteur de végétation



Validation de l'étude scientifique et précision des connectivités

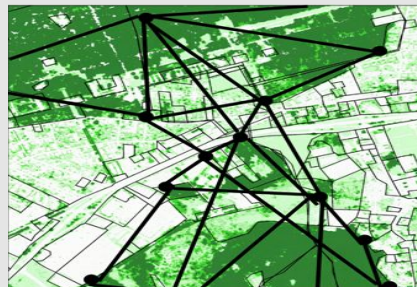
→ Amélioration du modèle
→ Analyses biologiques et génétiques



Détermination d'enjeux localisés de Trame Verte et Bleue

→ Couplage des travaux scientifiques et cartographiques

Ex : zones de liaisons à maintenir



Ex : Zones de rupture à atténuer



Identifier une enveloppe TVB fonctionnelle d'échelle départementale *les composants*

Réservoirs et espaces relais en Seine-Saint-Denis



Les APB, des réservoirs réglementaires



Et les sites N2000 pour le SRCE d'IdF (avis CSRPN)



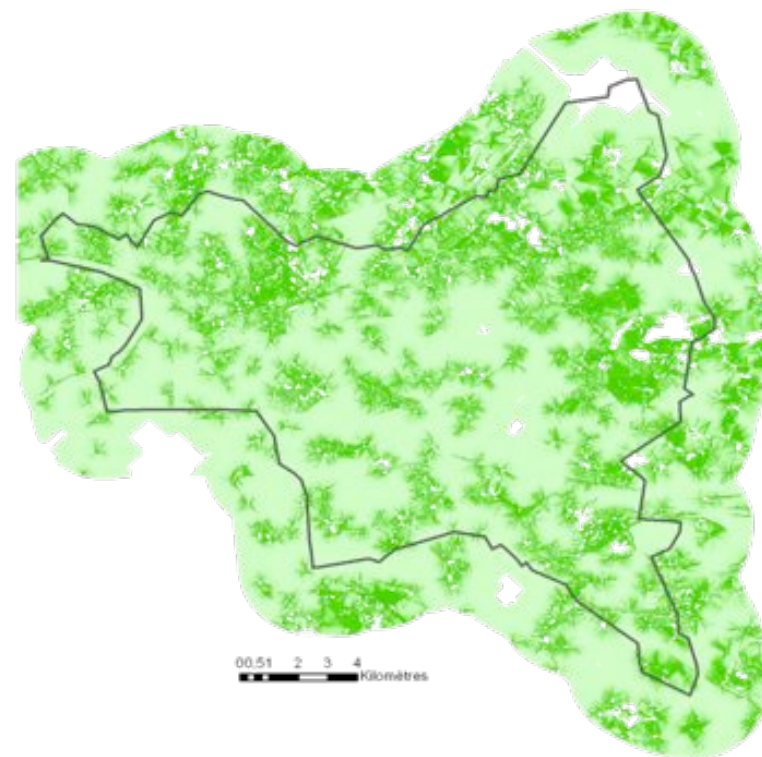
Et des sites à enjeux pour le territoire départemental :

les boisements, les friches, les zones humides, les anciennes carrières...

Cartographie CBNBP, étude friches 2011

Identifier une enveloppe TVB fonctionnelle d'échelle départementale *les composants*

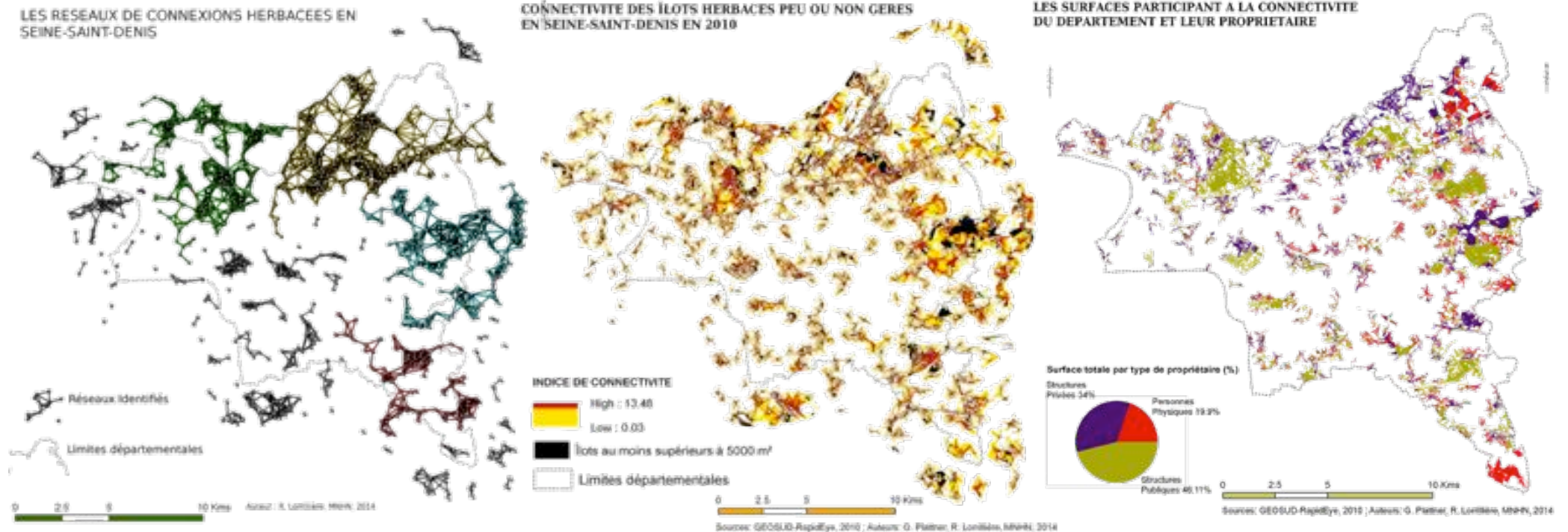
Corridors et perméabilité écologiques en Seine-Saint-Denis



Les corridors du SRCE complétés des connectivités floristiques du MnHn

Identifier une enveloppe TVB fonctionnelle d'échelle départementale les composants

Corridors et perméabilité écologiques en Seine-Saint-Denis



Les connectivités floristiques du MnHn

Une enveloppe TVB fonctionnelle d' échelle départementale à l' étude des sous systèmes fonctionnels

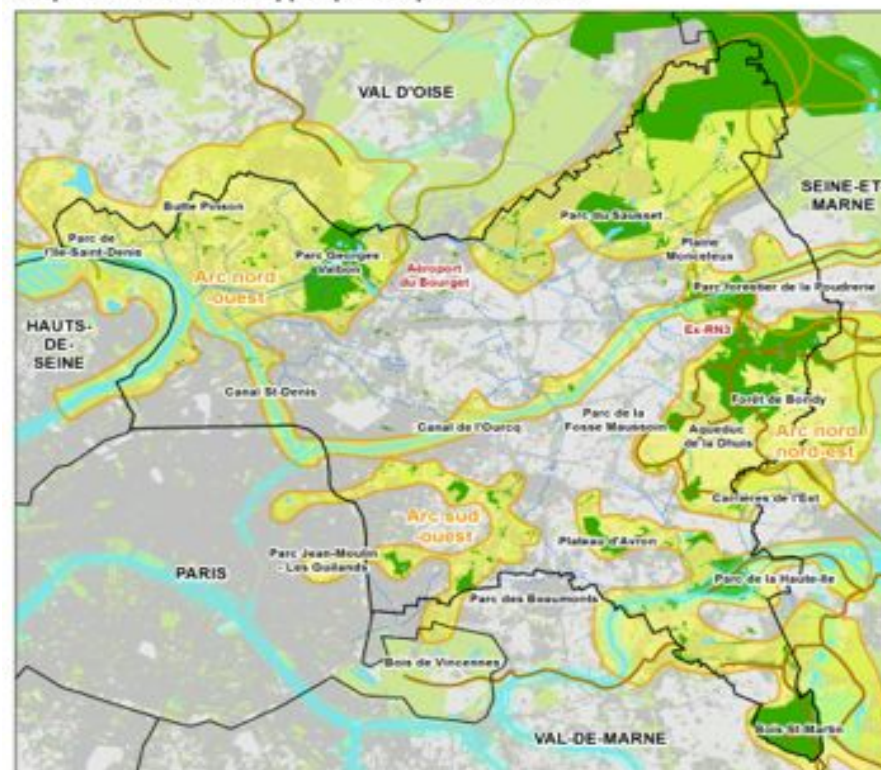
Arc Est-Nord/Est: porteur d'enjeux forts pour le territoire avec de grands espaces de nature, mais comportant des zones fragiles qui pourraient faire l'objet de restauration

Sous-système Nord/Ouest : présence de pôles de nature majeurs mais relativement isolés (**parc Georges-Valbon, la Seine**) et adossés à des espaces mutables (**friches**)

Arceau Sud-Ouest : relativement fin et isolé mais qui pourrait être reconnecté à l'arc Nord/Est et aux espaces verts parisiens

Et les voies d'eau

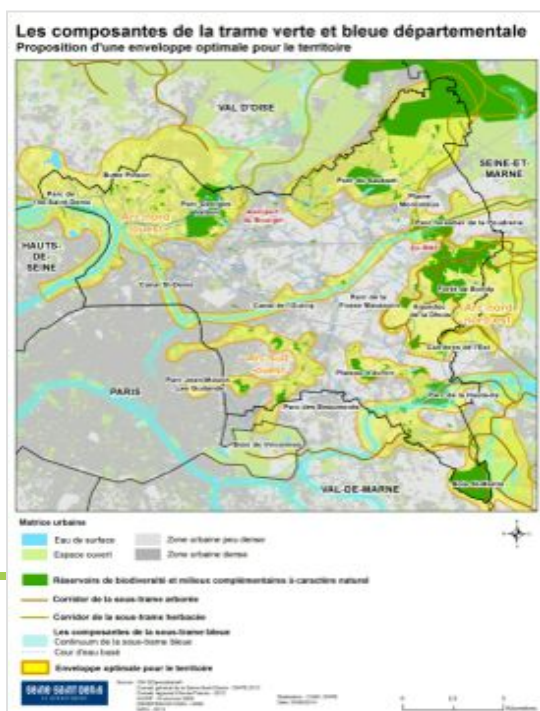
Les composantes de la trame verte et bleue départementale
Proposition d'une enveloppe optimale pour le territoire



Enveloppe TVB départementale encore à l'étude

les acteurs de la Trame verte et Bleue en Seine-Saint-Denis

- Le Département, un acteur essentiel de la TVB en Seine-Saint-Denis
- L'Etat et les collectivités locales (beaucoup de petites à moyennes surfaces)
- Des structures privées qui gèrent de grande surface d'un seul tenant : ADP, Placoplatre...



Propriétaire	Surface (m2)	Surface (en % de l'enveloppe)
DEPARTEMENT DE LA SEINE SAINT DENIS	7224276	11
AEROPORTS DE PARIS	4817004	7
REGION ILE DE FRANCE	2852032	4
ETAT	2711907	4
PLACOPLATRE	2473093	4
AFTRP	1530781	2
PEUGEOT CITROEN AUTOMOBILES	1500459	2
SNCF	1368288	2
COMMUNE DE PARIS	1286771	2
COMMUNE DE NOISY LE GRAND	1181916	2
HOPITAL PSYCHIATRIQUE DE VILLE EVRARD	781883	1
COMMUNE DE NEUILLY S-MARNE	751618	1
COMMUNE D'AULNAY SOUS BOIS	737114	1
DE LA FERME DU CHATEAU	709530	1
COMMUNE DE MONTREUIL	651688	1
COMMUNE DE ST DENIS	640160	1
COMMUNE DE TREMBLAY EN FRANCE	581694	1
GARONOR FRANCE III	579739	1
COMMUNE DE GAGNY	578593	1
PROPEXPO	571041	1
Surface Totale des parcelles incluses dans l'enveloppe	65548328	

DNFB – ODBU, 1 VS décembre 2014



La trame verte et bleue en Seine-Saint-Denis

Leviers d'action

La TVB Départementale

les leviers d'actions du Département de la Seine-Saint-Denis

> **L'aménagement et la gestion des parcs :**
préserver/augmenter la qualité fonctionnelle de nos espaces


> **Le Chemin des Parcs :** pour relier les parcs en diffusant la nature dans la ville

> L'aménagement et la gestion du patrimoine départemental à l'extérieur des parcs (**arbres d'alignement - DVD , bassins - DEA**)

> **L'accompagnement des gestionnaires** pour optimiser la perméabilité écologique du tissu urbain notamment dans les secteurs prioritaires

> **L'appropriation des enjeux** par le « grand public »





La trame verte et bleue en Seine-Saint-Denis

L'accompagnement des gestionnaires expérimenté grâce à la SNB

Phase opérationnelle

Actions auprès des porteurs de projets et d'aménagement et auprès des habitants



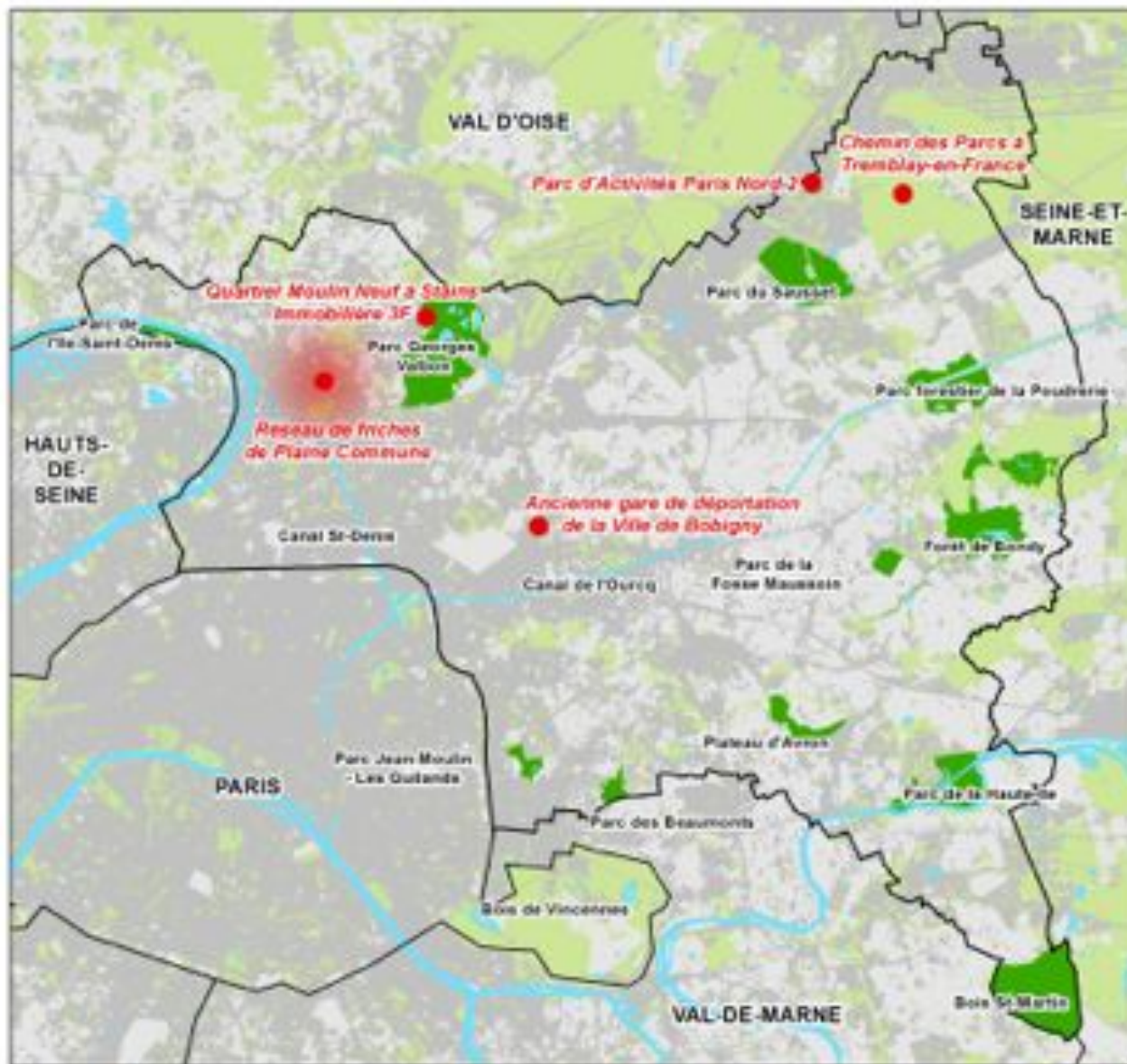
5 sites pilotes d'action en 2012-2014 sur des secteurs à enjeux :

- Une portion du Chemin des parcs
- Un espace géré par un bailleur social (*I3F*)
- Un parc d'activités (privé) (*Paris Nord 2*)
- Un abord d'infrastructure linéaire et une friche (*Bobigny*)
- Un secteur de friches (*Plaine Commune*)

- Expertise et accompagnement technique le long du projet
- Groupe de travail et échanges d'expériences
- Recueil de fiches techniques
- Expérimentation de démarches de médiation innovantes



Localisation des sites pilotes



Le Chemin des Parcs

Présentation

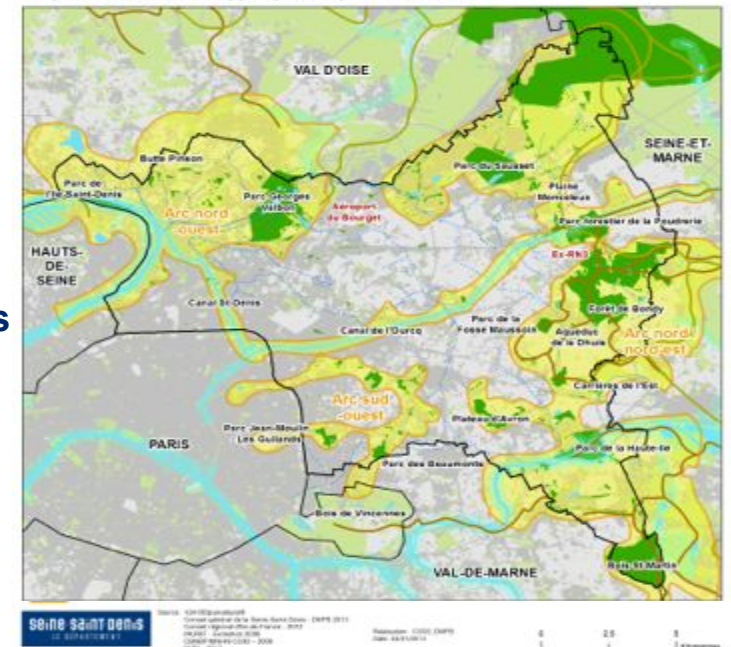
OBJECTIFS :

- Relier les espaces de nature pour toutes les espèces animales et végétales, y compris pour l'homme, en s'inscrivant dans l'enveloppe optimale de TVB départementale
- Améliorer la qualité et la quantité de la nature en ville
- (Re)donner à voir le paysage traversé
- Favoriser la compréhension des enjeux par les acteurs et habitants

OPPORTUNITES :

- CG93 gestionnaire et propriétaire des arbres d'alignement et des équipements départementaux
- Un territoire de projets (Grand Paris, SDRIF, SRCE...)
- Une prise de conscience progressive des enjeux de la trame verte et bleue en milieu urbain

Les composantes de la trame verte et bleue départementale
Proposition d'une enveloppe optimale pour le territoire



Le Chemin des Parcs

Enjeux

- **Concilier** des enjeux de **PAYSAGE**, de **DEPLACEMENT** et d'**ÉCOLOGIE**,
 - > Un **chemin partagé** piétons-vélos
 - > L'**aménagement** et la **gestion** d'une **trame éco paysagère**
- **Faire du Chemin des Parcs**, un lieu animé **permettant la découverte** du patrimoine départemental (naturel, culturel, paysager),
 - > Des **étapes culturelles, sportives et pédagogiques**
- **Intégrer l'ÉPAISSEUR** du chemin au projet
 - > Une artère principale à laquelle se connectent des **trames locales**
 - > Faciliter l'**appropriation du Chemin des Parcs** par les acteurs du territoires (Villes, associations, habitants, bailleurs...)

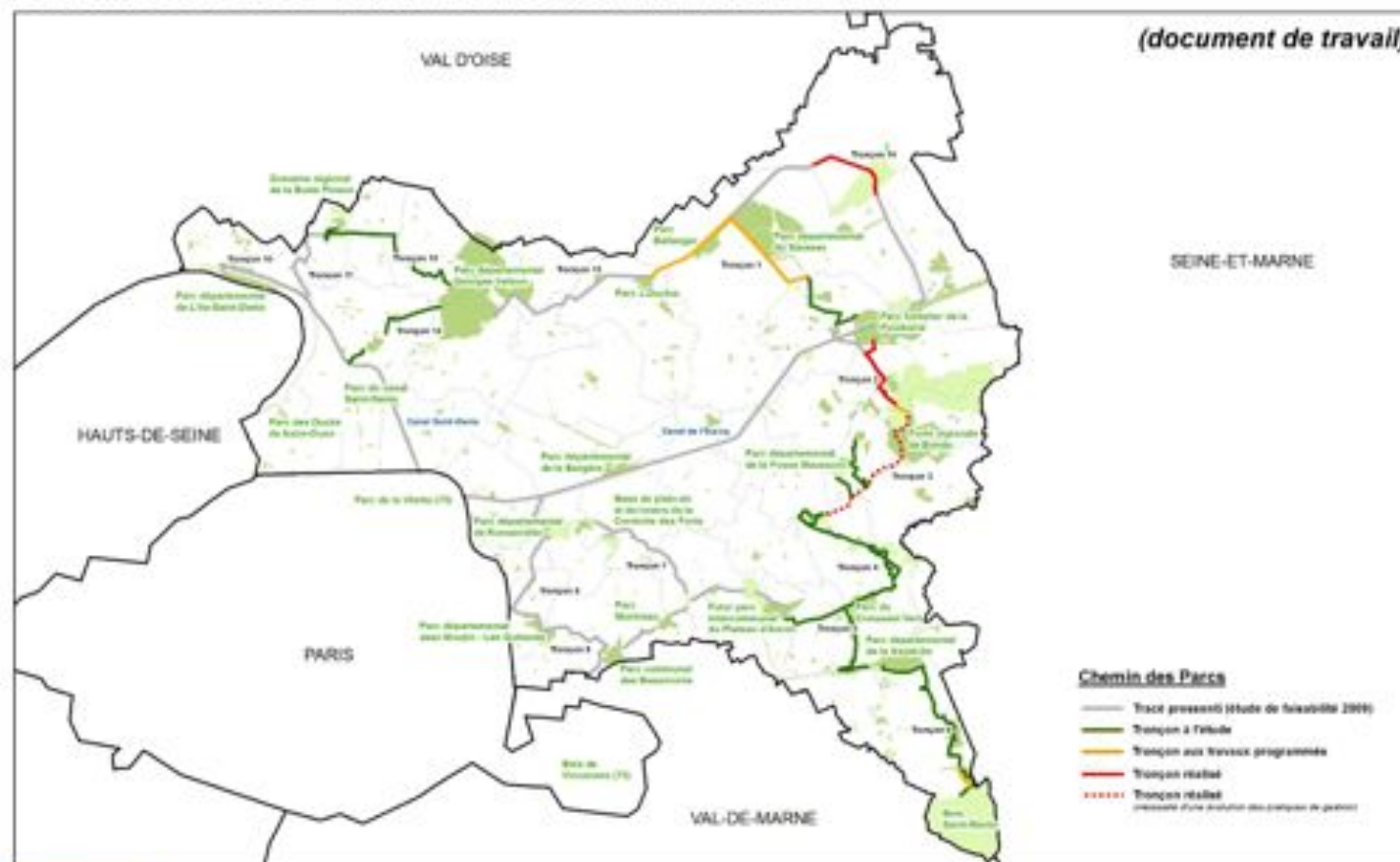


Le Chemin des Parcs

Etat des lieux

- Des études et projets situés principalement sur l'arc Est-Nord/Est

Chemin des Parcs - Etat d'avancement au 19/12/2013



SEINE-SAINT-DENIS
13 arrondissements

Service : ION 207/2001
Conseil général de la Seine-Saint-Denis - (DNPB - 2013)

Maquette : ION 2013
Date : 19/12/2013

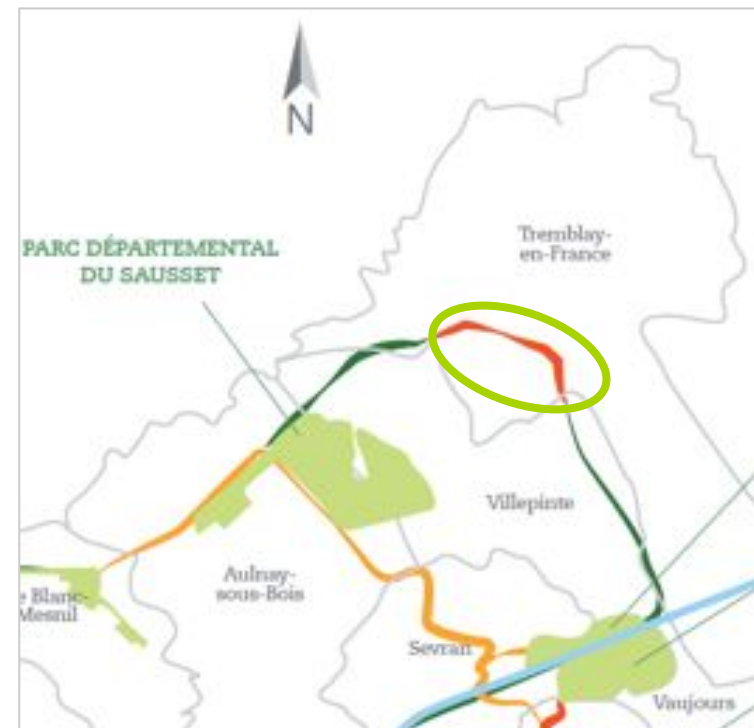


Le Chemin des Parcs

Exemple de réalisation

**Tronçon du parc du Sausset à la plaine agricole de l'est parisien :
3,5 km, soit 10 ha d'espaces verts le long de la RD 40 à Tremblay-en-France**

- Travaux finalisés en hiver 2009-2010, compléments 2011
- Renaturation du rû du Sausset 2011
- Expérimentation de gestion en cours



Le Chemin des Parcs

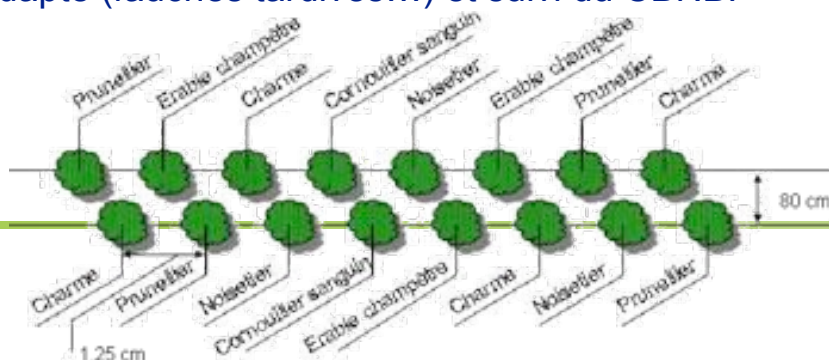
Exemple de réalisation

- **Expérimentation de gestion menée depuis 2010 sur ce site (10 ha d'espaces verts répartis sur 3,5 Km)**

À l'origine, un aménagement paysager réalisé en bordure d'une nouvelle portion de RD et entretenu régulièrement.

Un renforcement de la fonctionnalité écologique par des aménagements complémentaires

- ❑ plantation d'essences locales et amélioration de la strate arbustive par la création de haies champêtres discontinues.
- ❑ mise en œuvre d'une gestion différenciée définissant des prairies de fauche, des zones « refuge » et enfin le long des grillages une végétation « libre »
- ❑ restauration d'une végétation naturelle au droit de la traversée du ru du Sausset par un réaménagement de la berge située en rive droite
- ❑ Noues végétalisées
- ❑ Plan de gestion adapté (fauches tardives...) et suivi du CBNBP



Le Chemin des Parcs

Exemple de réalisation

- Les premières réalisations : Tremblay-en-France



CG93 – Chemin des parcs – RD 40

- **Objectif** : produire un document utile à d'autres gestionnaires ou maître d'ouvrage sur la création de trames vertes et bleues fonctionnelles (CG93)
- **1/ projet** :
 - > Retour d'expérience sur la mise en œuvre et la gestion du T14 sur la RD40 (réalisé en 2010), site dédié à des expérimentations de gestion différenciée
- **2/ enjeux TVB et biodiversité** :
 - > création d'un corridor écologique reliant les EV de SSD
 - > création de milieux ouverts et humides, diversification des habitats et gestion écologique
 - > Site test pour le protocole FLORILEGES « prairies urbaines » en 2014



Paris Nord 2 et Lycée Fénélon de Vaujours

Paris Nord 2 en chiffres...

Sur 5 communes, 2 départements

300 ha dont 70ha d'espaces verts

265 bâtiments, plus d'1 million de m² construits

500 sociétés, 20 000 emplois

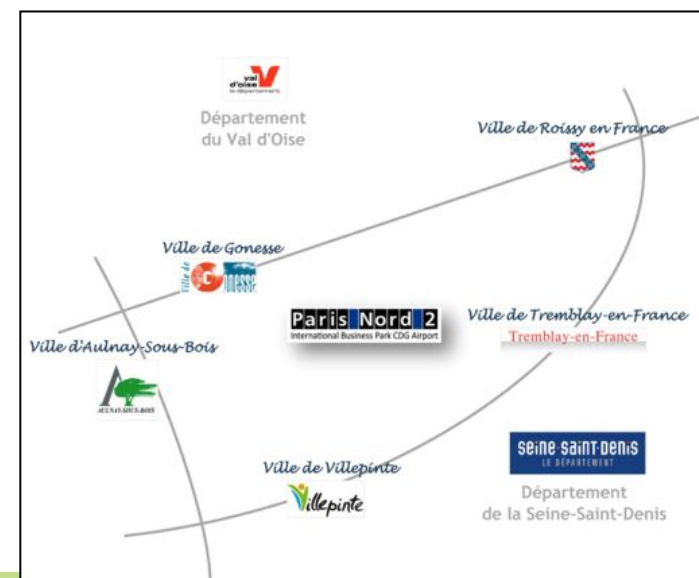


Gouvernance & Gestion

Gestion : un GIE et trois associations membres

1er Parc d'Affaires privé européen

Engagement environnemental : la norme ISO 14001



Paris Nord 2 et Lycée Fénélon de Vaujours

Un partenariat tripartite engagé depuis 2011

- Une coopération entre Paris Nord 2, le LPE Fénélon et la DNPB inscrite au programme de management environnemental ISO 14001 :
 - La réalisation d'une première tranche de prairie fleurie avec des espèces indigènes sur 6000 m²
 - La réalisation d'un hôtel à insectes
 - Échanges sur les pratiques de gestion écologiques entre végétal Nord 2 et les gestionnaires du parc départemental du Sausset



Paris Nord 2 et Lycée Fénélon de Vaujours

Développer un projet innovant : créer un verger en en libre - accès

- Les enjeux

→ pour participer à la mise en œuvre d'une trame verte et bleue fonctionnelle :

- diversifier et structurer les paysages
- créer de nouveaux habitats favorables à la biodiversité
- préserver le patrimoine génétique des variétés fruitières locales et anciennes
- accompagner la transition des pratiques de gestion

→ sensibiliser les salariés :

- faire connaître le patrimoine fruitier local et les enjeux autour des vergers traditionnels
- faire connaître les techniques de gestion écologique
- faire découvrir le goût des fruits anciens non standardisés
- créer un lieu attractif reproductible par les salariés



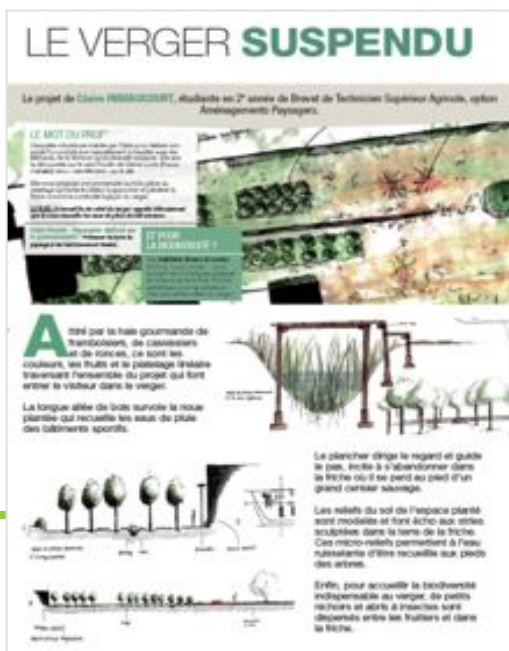
Objectif à terme : développer un parcours de la Biodiversité au sein de PN2

Paris Nord 2 et Lycée Fénélon de Vaujours

Des actions dédiées à la médiation et communication

- Autour du projet de verger :

- organiser une dégustation de pommes de variété locale dans une cantine inter-entreprise (SRHM)
- proposer une exposition TVB avec les plans de plantation du verger réalisés par les étudiants de Fénélon
- Concevoir un atelier pratique le jour de la plantation des arbres fruitiers à destination des salariés (conseil de plantation, choix des variétés, gestion écologique...)



Paris Nord 2 et Lycée Fénélon de Vaujours

Des actions dédiées à la médiation et communication

- Faire connaître la biodiversité du parc d'affaires Paris Nord 2 :

- Animation à l'occasion de la fête de la Nature du 22 au 26 mai dont la thématique est consacrée aux petites bêtes (DNPB et OPIE)

- Animation pour les 24 h de la biodiversité le 8 et 9 juin pour collecter des données sur la biodiversité de la prairie (DNPB, OPIE et CBNBP)

- Des outils dédiés à d'autres gestionnaires:

seine saint denis
LE DÉPARTEMENT

SAVOIR-FAIRE REVES

CREATION D'UN OPEN-VERGER
L'expérience menée sur le centre d'affaires Paris Nord 2

septembre 2014

seine saint denis **Paris Nord 2**
LE DÉPARTEMENT International Business Park CDO Airport

LE VERGER SUSPENDU

Le projet de Claire FENAISSANT, diplômée en 2^e année de Brevet de Technicien Supérieur Agricole, option Aménagement Paysager.

LE MOT DU PROJET
« Je voulais créer un espace vert qui soit à la fois un lieu de détente et un lieu de travail. Un lieu où l'on peut se ressourcer et où l'on peut travailler. Un lieu où l'on peut se ressourcer et où l'on peut travailler. »

LE PROJET
« Le projet consiste à créer un verger suspendu sur un toit-terrasse. Le verger sera composé de différents types d'arbres et de plantes. Le verger sera accessible à tous les usagers du parc d'affaires. »

LES BÉNÉFICES
« Le verger suspendu permet de créer un espace vert qui soit à la fois un lieu de détente et un lieu de travail. Un lieu où l'on peut se ressourcer et où l'on peut travailler. Un lieu où l'on peut se ressourcer et où l'on peut travailler. »

LES PROJETS DES ÉTUDIANTS
« Les étudiants ont travaillé sur le projet de verger suspendu. Ils ont réalisé un plan de verger et ont planté les arbres. Ils ont également réalisé un plan de verger et ont planté les arbres. »

seine saint denis **Paris Nord 2**
LE DÉPARTEMENT International Business Park CDO Airport

PARIS NORD 2
SITE PILOTE
POUR LA BIODIVERSITÉ

Un partenariat expérimental sur la gestion respectueuse des espaces verts associe le parc d'affaires Paris Nord 2, le Département de la Seine-Saint-Denis et le lycée professionnel du paysage et de l'environnement Fénélon (Vaujours).

Début 2011, des élèves du lycée ont conçu et réalisé de A à Z une prairie fleurie et un hôtel à insectes, sur un espace situé entre l'autoroute A1 et la zone commerciale de Paris Nord 2.

Dès 2012, le Conseil général de la Seine-Saint-Denis a fait des trames vertes et bleues une priorité. Paris Nord 2, fort de ses 70 hectares d'espaces verts, est un lieu stratégique pour la biodiversité.

Dans le cadre de l'appel à projets de la Stratégie nationale pour la Biodiversité, le parc d'affaires devient site pilote du projet départemental : « La trame verte et bleue en Seine-Saint-Denis ». L'étape suivante sur le terrain : la plantation d'un « Open Verger », à l'automne 2013, sur la rue de l'Étang, derrière le complexe sportif.

Prairie, hôtel à insectes, verger... ces différentes initiatives permettent de créer de nouveaux milieux, favorables aux espèces de la faune et la flore. À terme, l'objectif est de dessiner un véritable chemin de la biodiversité, reliant les points de nature remarquables du parc d'affaires.

UN « OPEN VERGER » - QU'EST-CE QUE C'EST ?

« Verger public », « Verger en libre-service », « Open verger... » ont aujourd'hui le vent en poupe ! Ce sont des vergers d'arbres fruitiers, de formes et de tailles variées. Ils sont plantés au sein d'une commune ou d'une entreprise et les usagers (riverains, salariés...) profitent de l'espace et de la récolte.

LES PROJETS DES ÉTUDIANTS

Pour concevoir le verger, les étudiants de 2^e année du Brevet de Technicien Supérieur Agricole (option Aménagement Paysager) ont laissé libre cours à leur créativité ! Trois plans d'implantation ont été sélectionnés parmi la vingtaine de dossiers élaborés. Les salariés du parc d'affaires sont invités à choisir, en votant pour leur projet favori...

seine saint denis **Paris Nord 2**
LE DÉPARTEMENT International Business Park CDO Airport

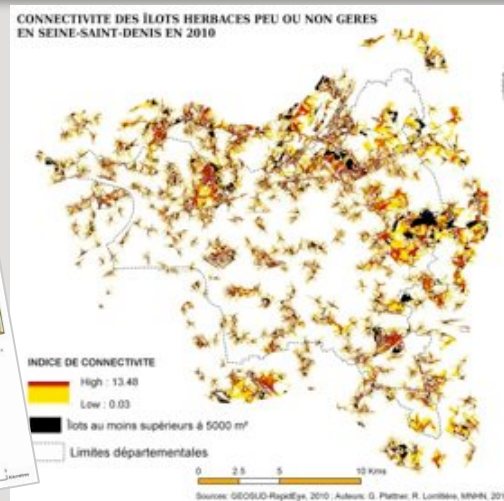
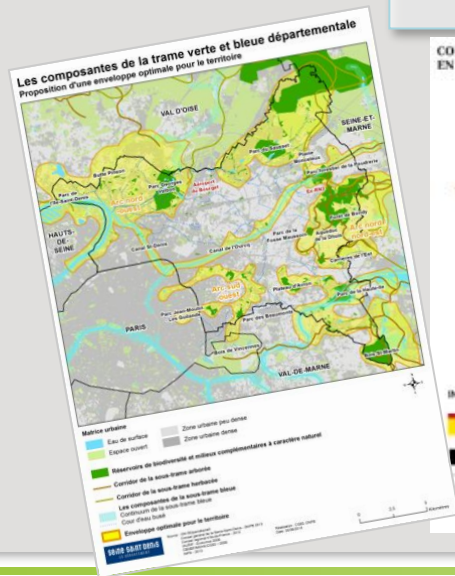
ENEOLON

IPB

Renseignement des indicateurs de réalisation

Cartes TVB, Modèle MNHN,
publications scientifiques

Fiches techniques, Fiches
actions de médiation,
publications, bilan final



Les partis-pris de la mise en œuvre du projet

- Le concept de TVB est complexe à s'appropriier (pas de matérialité)
- Méconnaissance de cette nature qui nous entoure
- Mobilisation difficile de tous les acteurs du territoire
- ↳ **Passer par d'autres points d'entrée** pour sensibiliser les acteurs du territoire
- ↳ **Diffuser, faire connaître des résultats scientifiques** robustes obtenus (TVB, Grenelle II)
- ↳ **Se baser sur des actions concrètes** pour donner à voir : réalisation d'aménagements, développement d'animations

Bilan de deux années de travail sur la TVB

- **les résultats du projet :**

- La création d'un outil de mesure des connectivités du paysage standardisé, validé et applicable à tout autre territoire urbanisé
- Une analyse territoriale des enjeux et donc une enveloppe fonctionnelle de la TVB sur la Seine-Saint-Denis
- La création d'outils à la disposition de tous les acteurs du territoire, sous forme de guides, fiches, formations et actions de sensibilisation



Merci à l'ensemble des partenaires de ce projet !

Crédit photo : G. Arnal, O. Hepiègne, M. Duclos, G. Malherbe, A et M. Muratet, D. Sevelinge

