

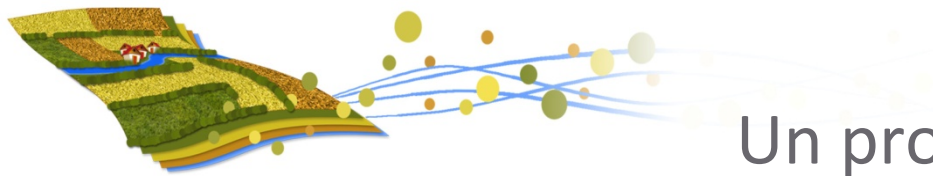
Trame Verte & Bleue

Pour une trame verte et bleue comprise et partagée sur les Mauges et le Choletais



LOIRE ET MAUGES





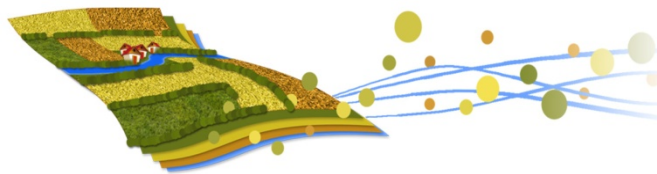
Un programme à multiples facettes

- Objectif: « une trame comprise et partagée »
- Contexte: SCOT(s)
- 3 partenaires historiques
- Plusieurs financeurs complémentaires
- Programme pluriannuel : 2011-2016
- Travail sur un territoire cohérent

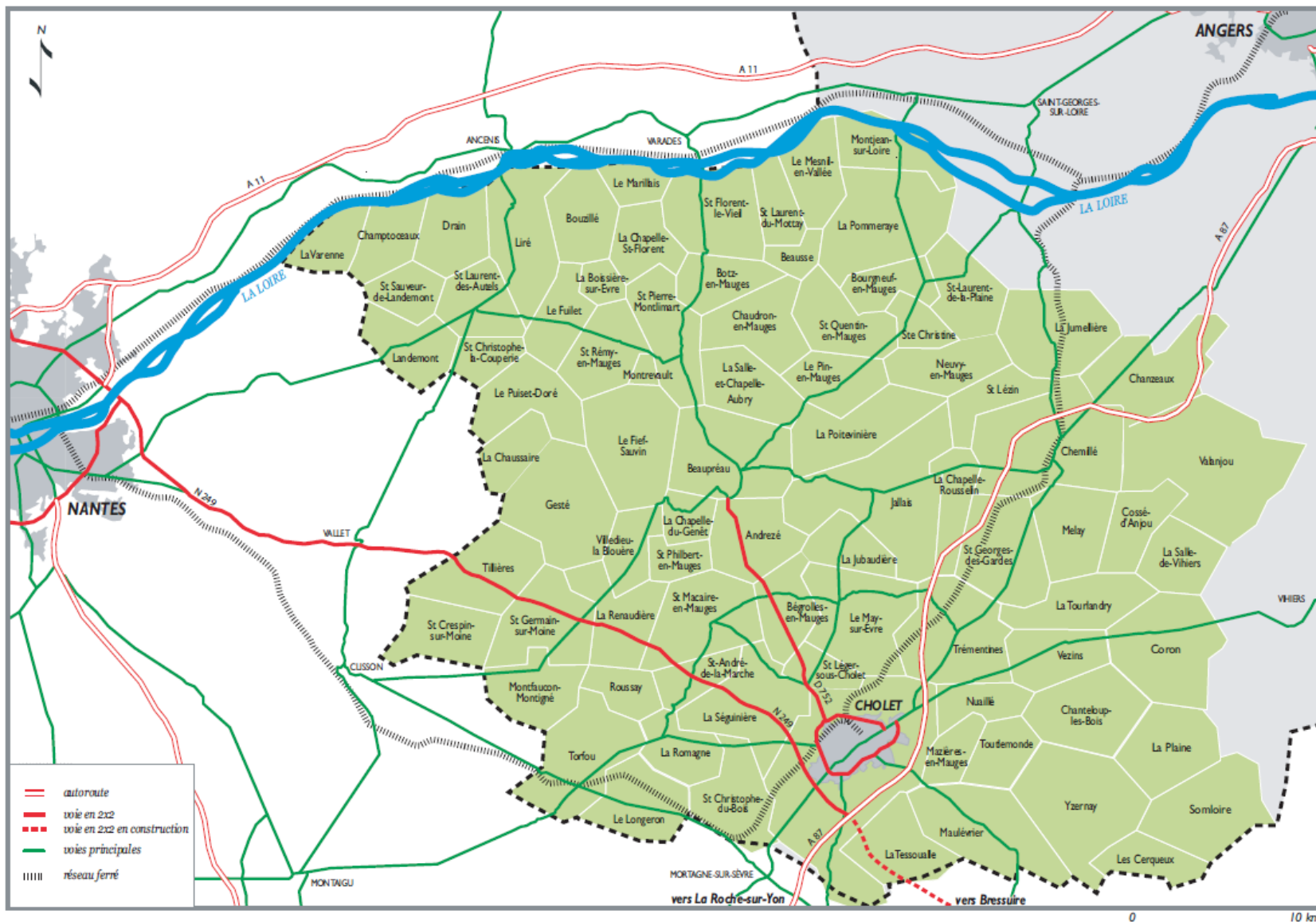


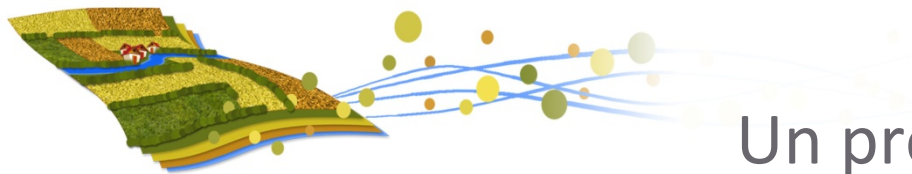
LOIRE ET MAUGES





Deux territoires pour une cohérence: Pays des Mauges et Agglomération du Choletais

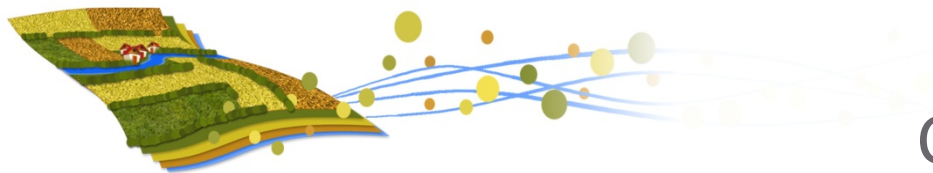




Un programme à multiples facettes

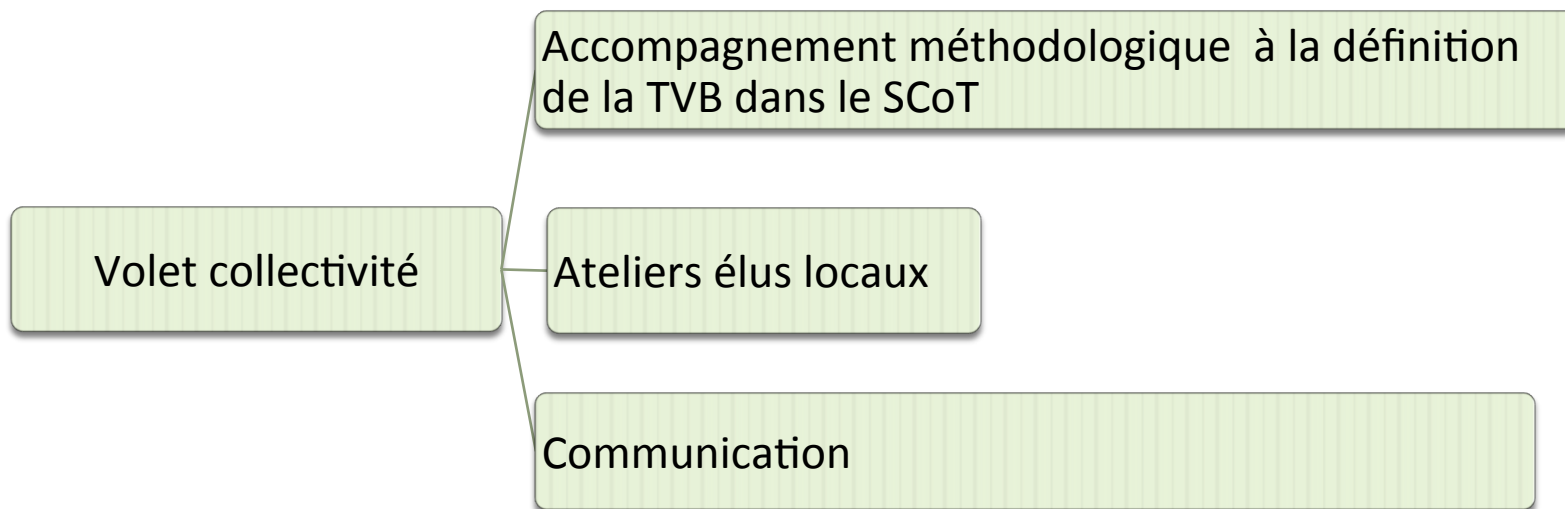
- Objectif: « une trame comprise et partagée »
- Contexte: SCOT(s)
- 3 partenaires historiques
- Plusieurs financeurs complémentaires
- Programme pluriannuel : 2011-2016
- Travail sur un territoire cohérent
- Contenu : 2 volets, 2 publics

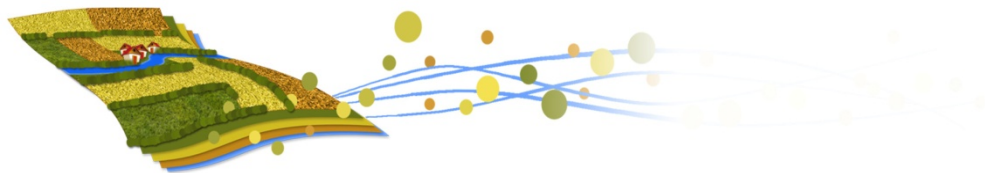




Contenu: un volet collectivité

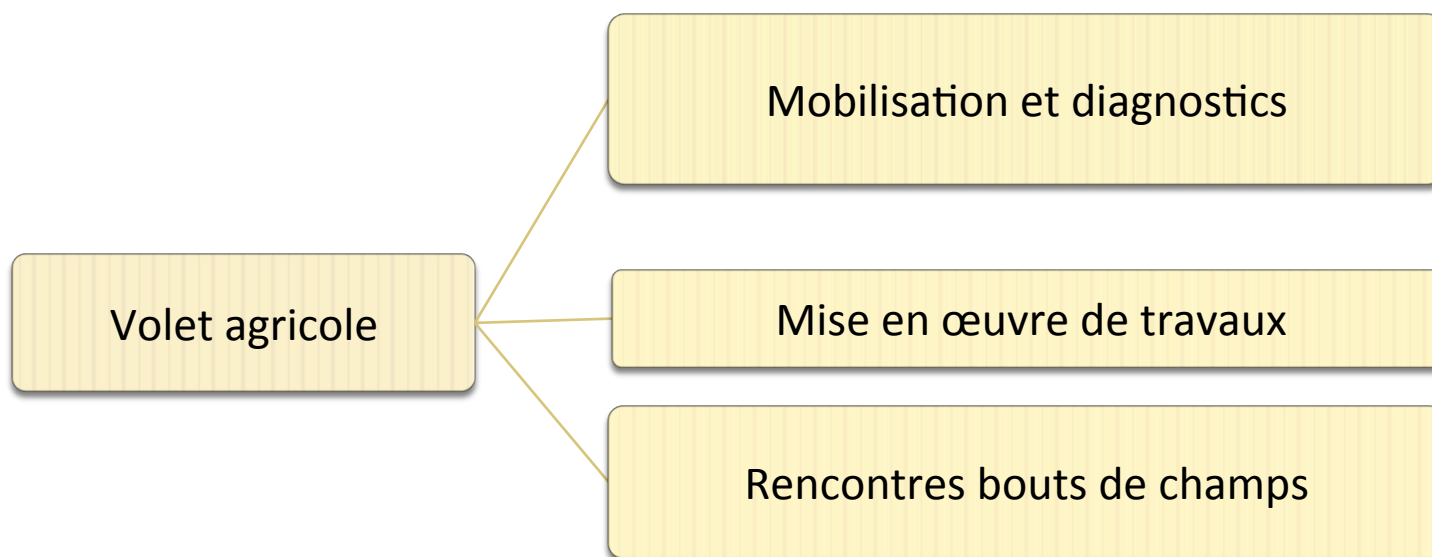
- Tisser la trame avec les élus...





Contenu: un volet agricole

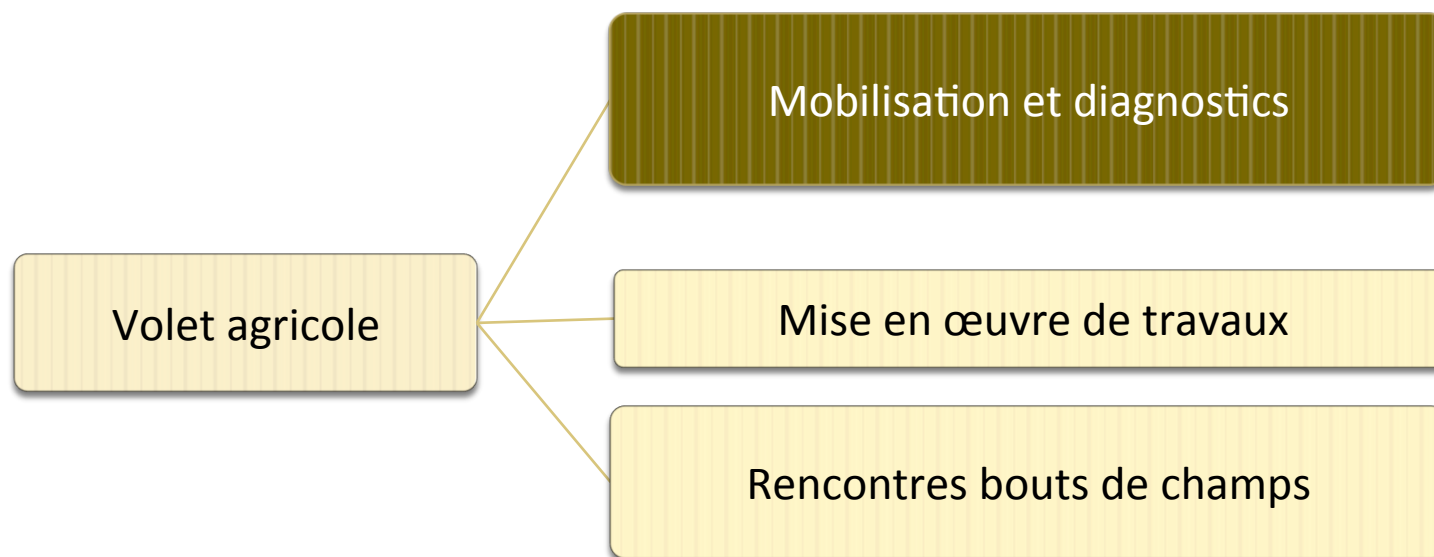
- Tisser la trame avec les agriculteurs

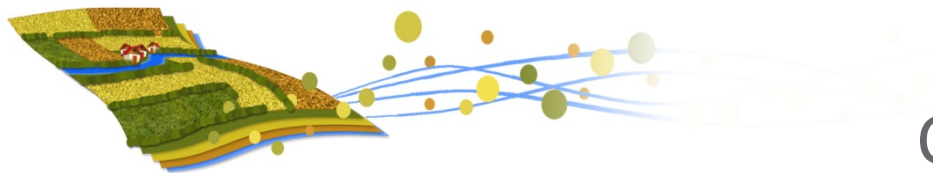




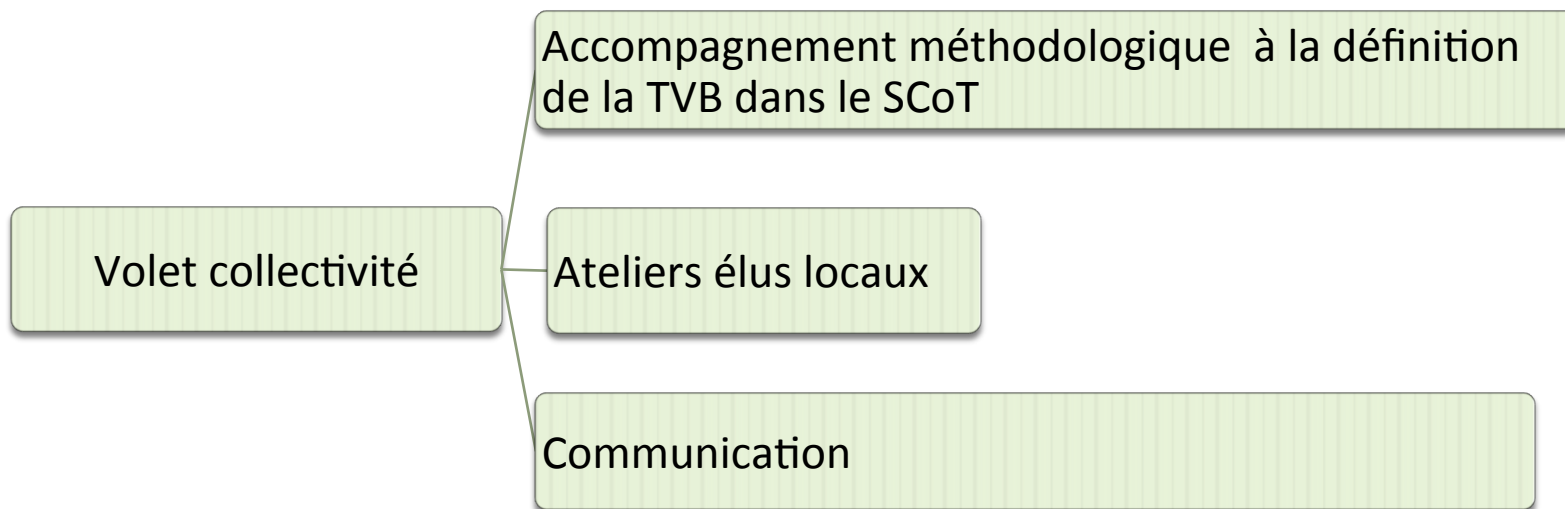
Contenu: un volet agricole

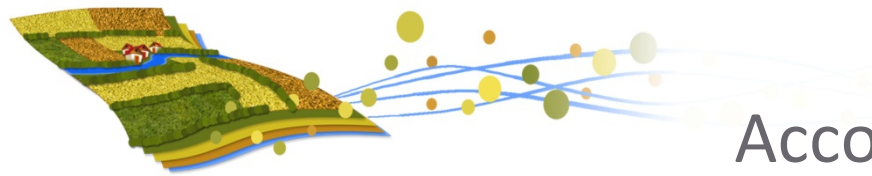
- Tisser la trame avec les agriculteurs...





Contenu: un volet collectivité

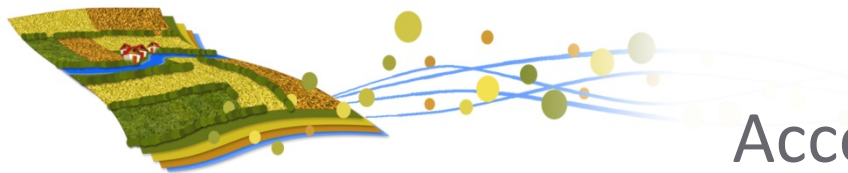




Volet collectivité: Accompagnement méthodologique SCOT

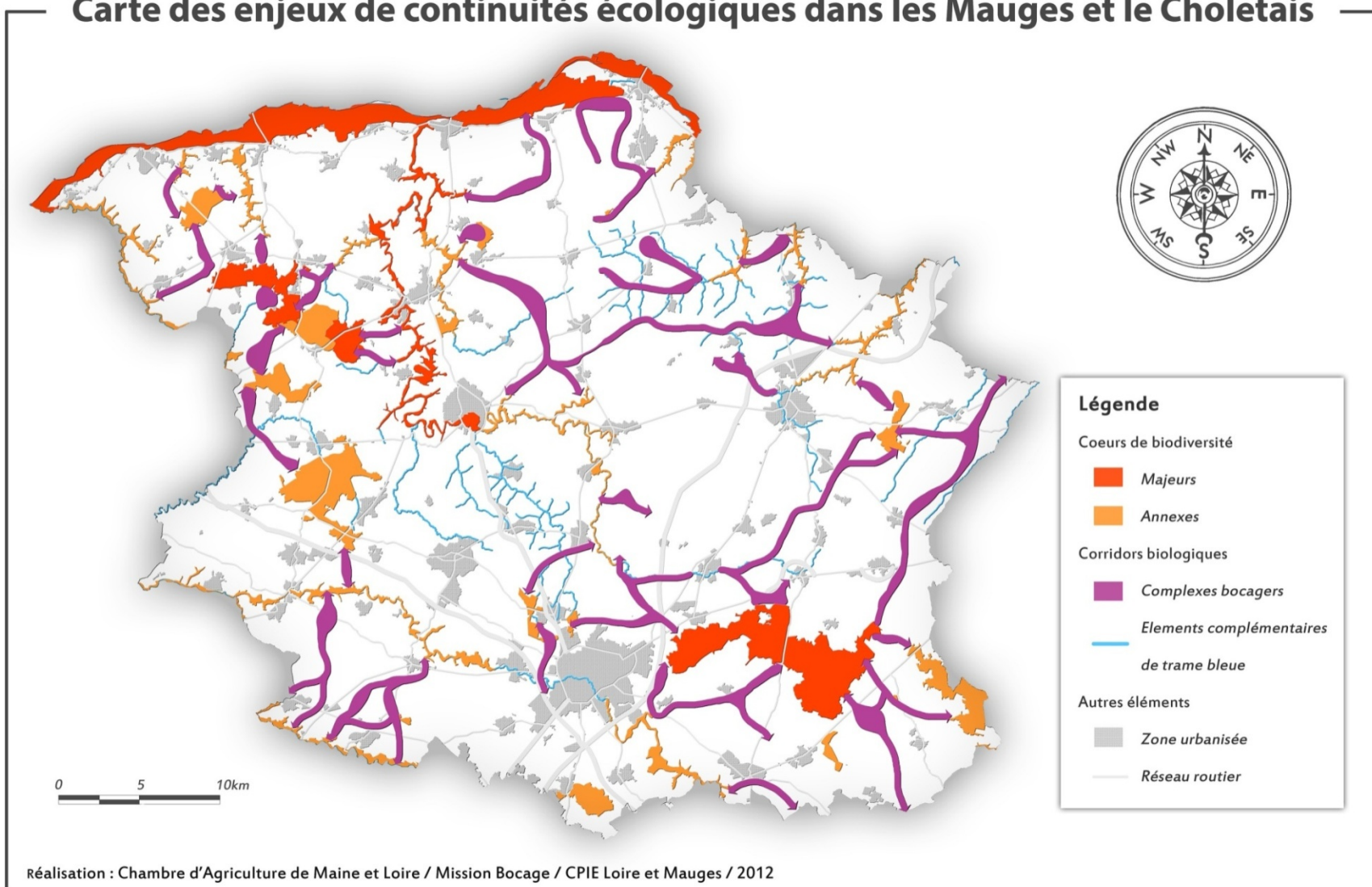
- Mai 2011 – mai 2012
- Définir une méthodologie : basée sur une entrée espèces,
- Mobiliser et analyser les données biologiques
- Expliquer & valider la méthodologie de travail
- Présenter et valider les résultats cartographiques

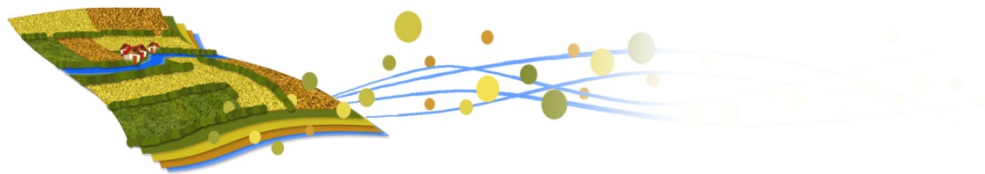




Volet collectivité: Accompagnement méthodologique SCOT

Carte des enjeux de continuités écologiques dans les Mauges et le Choletais

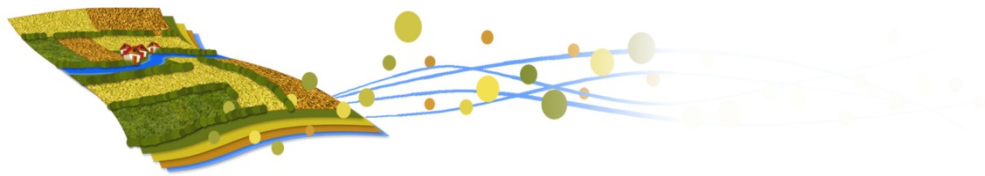




Volet collectivité: Ateliers élus locaux

- Passer du SCOT à la pratique...
- 4 ateliers
 - Durée :3h
 - Témoignages & retours d' expériences avec des intervenants
 - Partenariat élargi : CAUE, association des Maires
 - 4 mercredis en mai et juin 2013.
 - Ouverture à l' ensemble du département
 - Gratuité

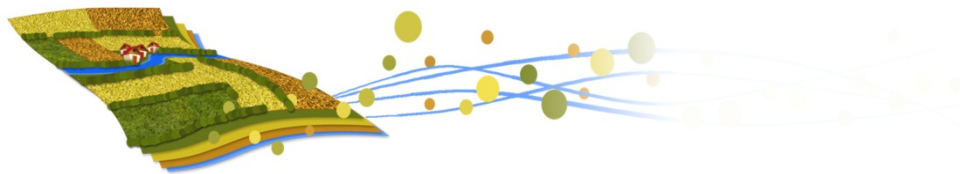




Volet collectivité: Ateliers élus locaux

- 4 ateliers pour 4 thématiques :
 - Aménagement du territoire et biodiversité : les enjeux d' une cohabitation indispensable.
 - Prendre en compte les continuités biologiques dans les projets d' urbanisme?
 - Comment concilier espaces de loisirs et biodiversité?
 - Bocage et PLU : l' épineux sujet du classement des haies. Comment passer d' une logique d' opposition à un projet partagé?

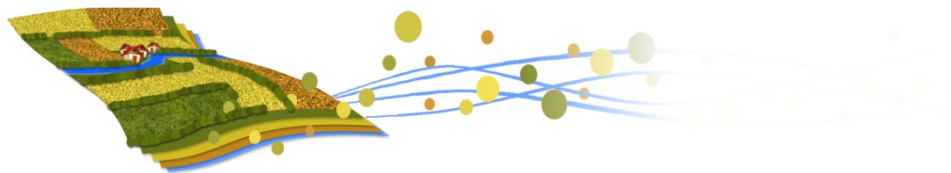




Volet agricole: Mobilisation

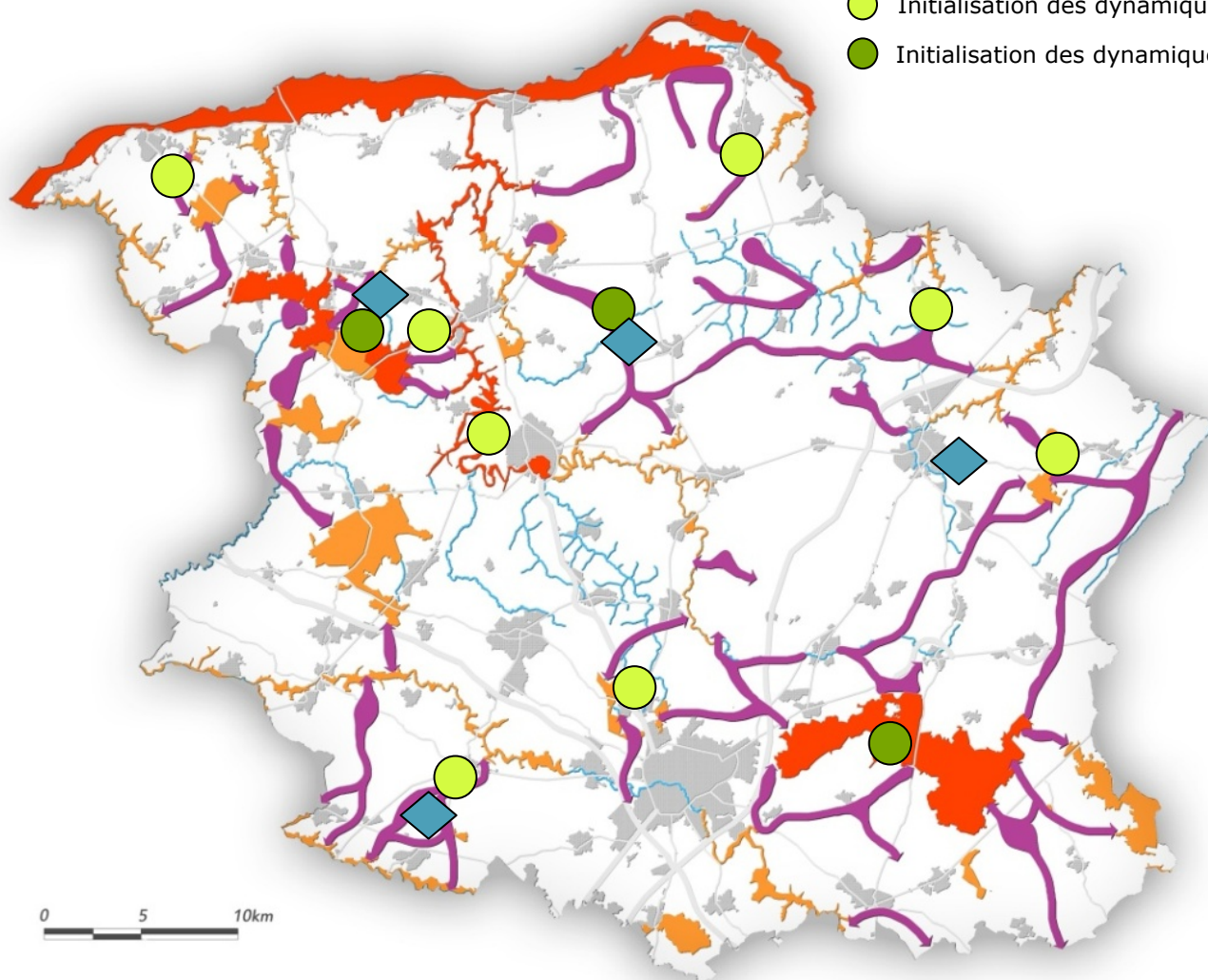
- Initier des dynamiques locales
- Juin 2012
 - 4 réunions agricoles de personnes ressources.
- Novembre 2012 à janvier 2013
 - structuration de 8 petits groupes locaux à l' échelle de corridors, à partir des personnes ressources.





Volet agricole: Mobilisation

- ◆ Réunions de sensibilisation localisées selon un enjeu trame
- Initialisation des dynamiques locales réalisée
- Initialisation des dynamiques locales en réflexion



Légende

Coeurs de biodiversité

- Majeurs
- Annexes

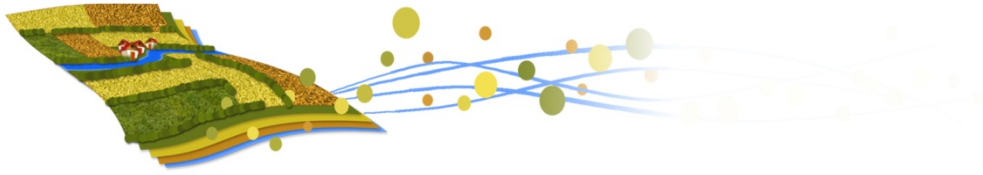
Corridors biologiques

- Complexes bocagers
- Elements complémentaires de trame bleue

Autres éléments

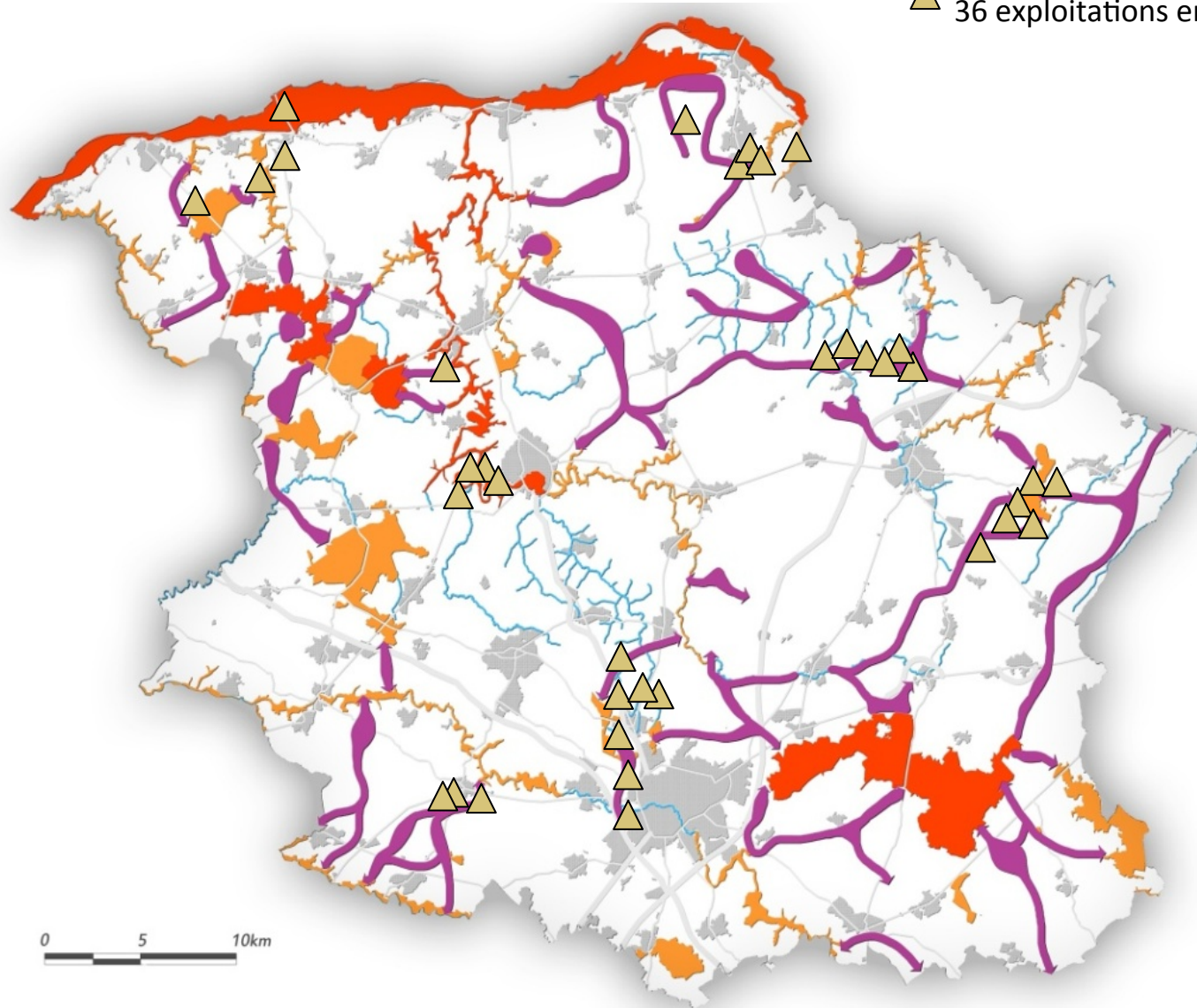
- Zone urbanisée
- Réseau routier





Volet agricole: Diagnostics

▲ 36 exploitations engagées en hiver 2012-2013



Légende

Coeurs de biodiversité

■ Majeurs

■ Annexes

Corridors biologiques

■ Complexes bocagers

— Elements complémentaires

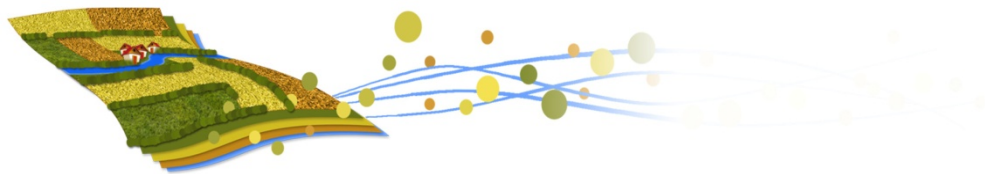
de trame bleue

Autres éléments

■ Zone urbanisée

— Réseau routier

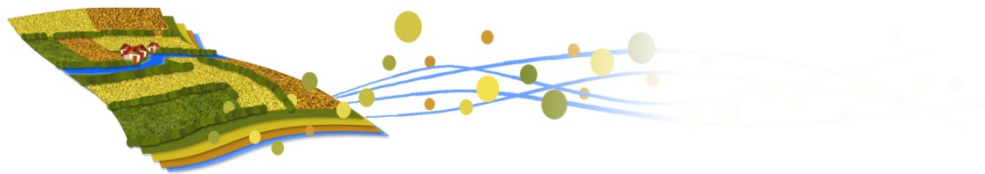
0 5 10km



Volet agricole: Diagnostics

- Le diagnostic a vocation à :
 - Sensibiliser les agriculteurs
 - Collecter des données sur l'exploitation,
 - Dégager les premières pistes d'actions.
- Le diagnostic n'est ni un plan de gestion, ni un relevé de décisions fermes.
- Principe : l'engagement dans le diagnostic
 - = vraie intention de mettre en œuvre des choses
 - ≠ engagement ferme travaux

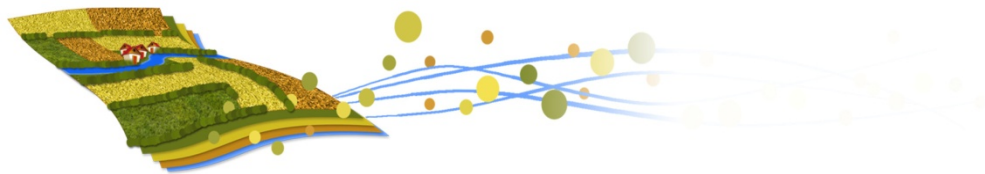




Volet agricole: Diagnostics

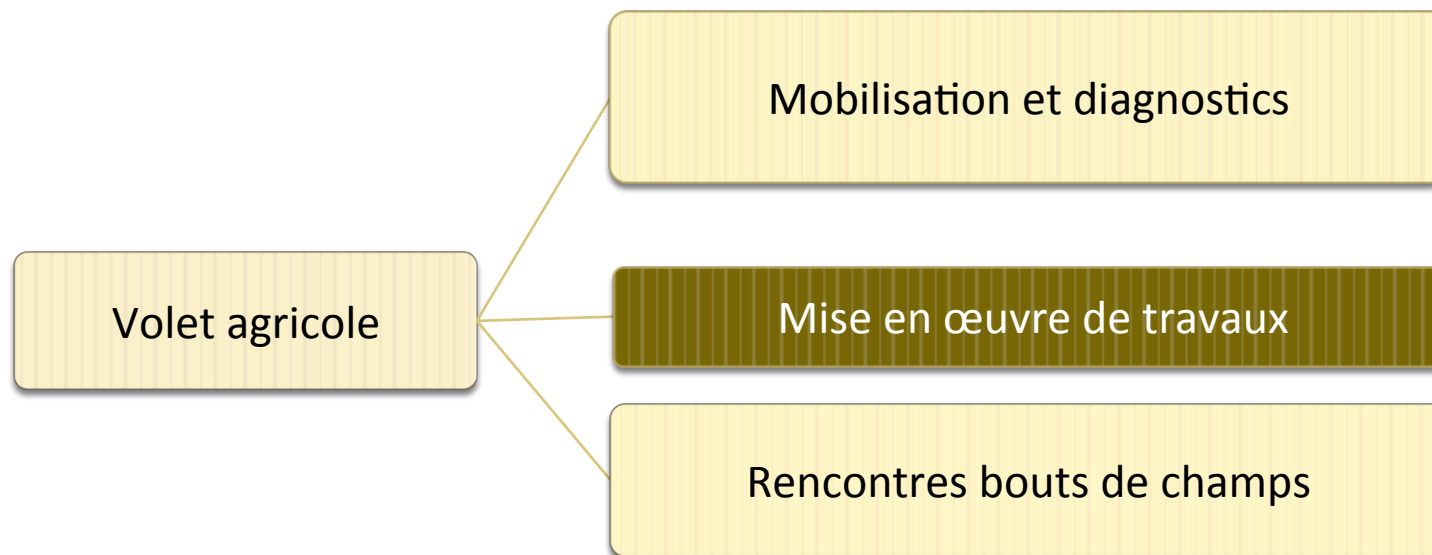
- Réalisation : CA49
- Contenu:
 - Rappel des enjeux de la TVB
 - Caractérisation de l' exploitation
 - Inventaire terrain des IAE
 - Synthèse à chaud : les grands enjeux et propositions d' actions.
- Saisies SIG des relevés
- Rendu : Note de synthèse de chaque visite

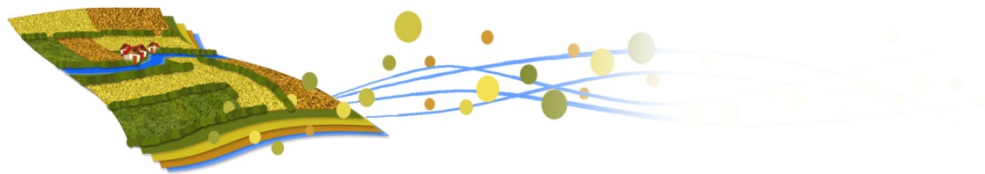




Volet agricole

- Tisser la trame avec les agriculteurs...

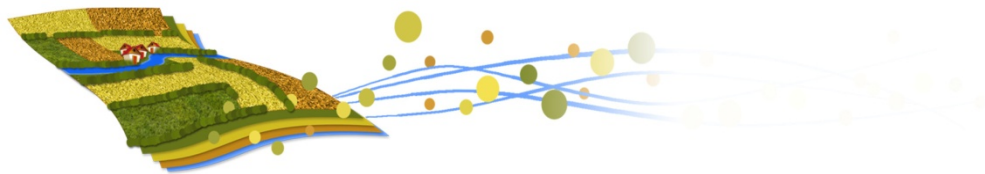




Volet agricole: Mise en œuvre des travaux

- Réalisation : Mission Bocage & CPIE Loire et Mauges
- Déroulé:
 - Tuilage entre partenaires
 - Relevés terrain travaux en binôme, avec agriculteur
 - Maîtrise d'œuvre :
 - Devis
 - Suivis travaux
 - Rendu:
 - note de synthèse
 - fiche récapitulative des travaux

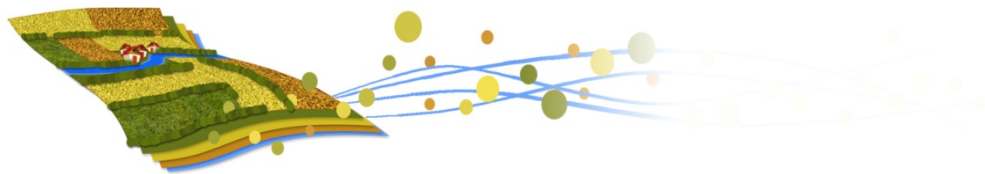




Volet agricole: Mise en œuvre des travaux

- Programmation des travaux : état d' avancement au 11/10/2013
 - 22 agriculteurs contactés
 - 15 vus en programmation travaux,
 - 7 reports par les agris (hiver 2013/2014)
- Travaux en projet (sur 15 exploitations) :
 - Création de mares = 3
 - Restauration de mares = 8
 - Plantation haies : 7 projets
 - Plantation agroforestière : 2 projets
 - Restauration de haies : 8 projets

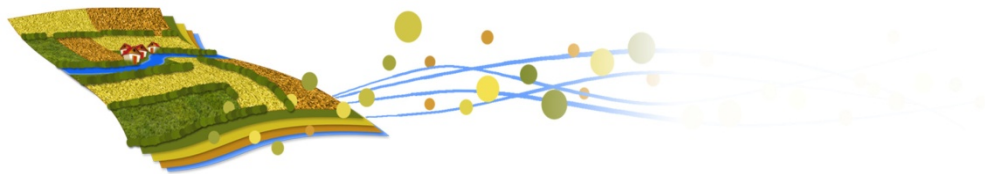




Volet agricole: Premiers enseignements

- Méconnaissance totale de la trame verte et bleue
- Incompréhension et doute ; interactions d' enjeux réglementaires et d' enjeux biologiques/territoriaux
- Méthode de mobilisation « chronophage mais payante » :
 - Choix d' une mobilisation « intra-agricole » = moins de défiance.
 - Mobilisation entre agriculteurs voisins constructifs = favorise des dynamiques locales.
 - Des avis exprimés = travail de « déminage ».
- Dynamiques bien réparties sur le territoire
- Diversité des exploitations mobilisées

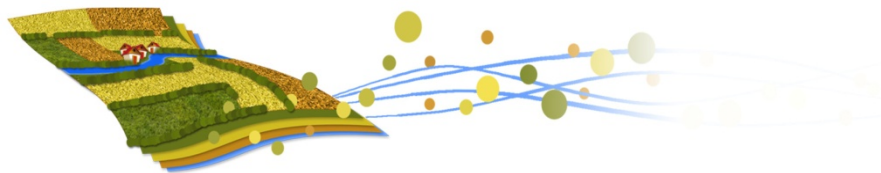




Volet agricole: Premiers enseignements

- Diversité des intervenants =
 - Tuilage lourd mais indispensable
 - Richesse de l'approche agro-écologique
 - Crédibilité du projet
- Gestion du temps :
 - A l'échelle du projet : un programme ambitieux en 4 ans.
 - A l'échelle de l'exploitation :
 - Saisonnalité agricole & écologique
 - Maintien de la motivation et gestion des différents degrés d'urgence des agriculteurs.
 - Gestion des délais inhérents aux partenaires

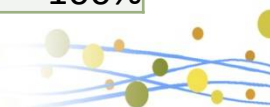




Volet agricole: enseignements

Bovin lait (+ cultures de ventes)	12
Bovin lait + viande	1
Bovin lait + atelier spécialisé (porc, pintade, lapin)	3
Bovin viande (+ culture de vente)	7
Bovin viande + atelier spécialisé	3
Bovin viande + bovin lait + vigne + cultures de vente	1
Bovin viande + bovin lait + atelier spécialisé	1
Ovin	1
Ovin + cassis + volailles	1
Porc	1
Plantes médicinales + cultures de vente (céréales)	1
Plantes médicinales + atelier spécialisé	1
Maraîchage plein-champ	1
Centres équestre	2
Un propriétaire forestier	1
Total	37

Agriculture conventionnelle	31	86%
Agriculture biologique	5	14%
Total	36	100%

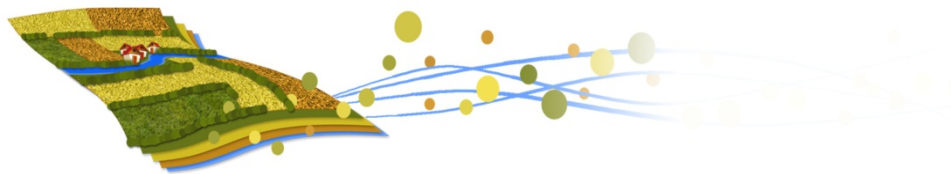




Volet agricole: diagnostics Relevés

- Parcelles
 - 2540 ha de parcelles agricoles
 - 12 ha autres : 10ha boisement, 2ha friches...
- Hydrographie
 - 39,3 km de cours d'eau et fossés (1 km/exploitation)
 - 74 pièces d'eau
 - 16 étangs (8,6 ha)
 - 47 mares (1,15 ha soit 240 m²/u)
- Bandes enherbées
 - 8,3 ha existantes (environ 0,23 ha/exploitation)
- Réseau Bocager
 - 183 km de haies, alignements, colonisations spontanées existantes
 - 5 km/exploitation
 - 72 ml/ha en moyenne

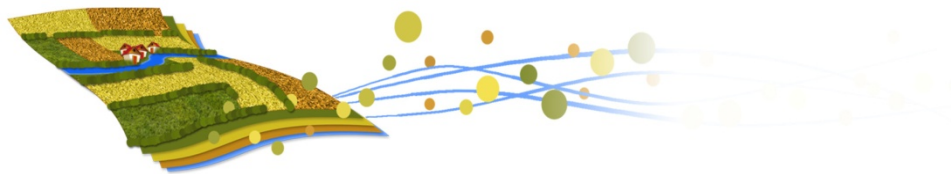




Volet agricole: diagnostics Relevés et pistes d'actions

- Parcelles :
 - Réflexion sur les couverts inter-cultures : 4 exploitations (70 ha)
 - Mosaïque de culture : 1 exploitation (éviter le regroupement de parcelles de maïs dans le même secteur).
 - Agroforesterie : 3 exploitations + 1 ?
 - Gestion restauration ZH : 4 exploitations
- Hydrographie :
 - Morphologie cours d'eau en lien avec projet de BV (CTMA...) : 4 exploitations.
 - Morphologie fossés : 5 exploitations (en lien avec mares souvent)
 - Restauration de mares : 17 exploitations, 23 mares
 - Création de mares : 5 exploitations, 5 mares (environ 300 m²)

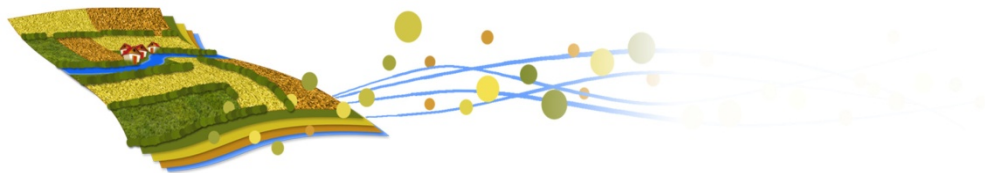




Volet agricole: diagnostics Relevés et pistes d'actions

- Bandes enherbées volontaires :
 - Création : 5 exploitations, 2,3 ha de surface cumulées
 - Gestion différenciée : 3 exploitations (pour 4 bandes enherbées)
- Bocage :
 - Gestion différenciée (colonisation spontanée, modifications pratiques de taille) : 11 exploitations sur 2 secteurs
 - Restauration de haies (recépage, clôture, enrichissement, taille de reprise...) : 25 exploitations (48 haies pressenties)
 - Récolte (exploitation du bois) : 10 exploitations (15 haies)
 - Colonisations spontanées : 4 exploitations (5 haies)
 - Plantation de haies : 32 exploitations + 2 ?, pour 61 haies





Pour en savoir plus...



- Référentiel méthodologique
- Lettre @ ; « Echos de trames »
- Fiches thématiques cœurs de biodiversité : 4 numéros édition en octobre 2013.

- A télécharger sur le site CA49 rubrique environnement / biodiversité

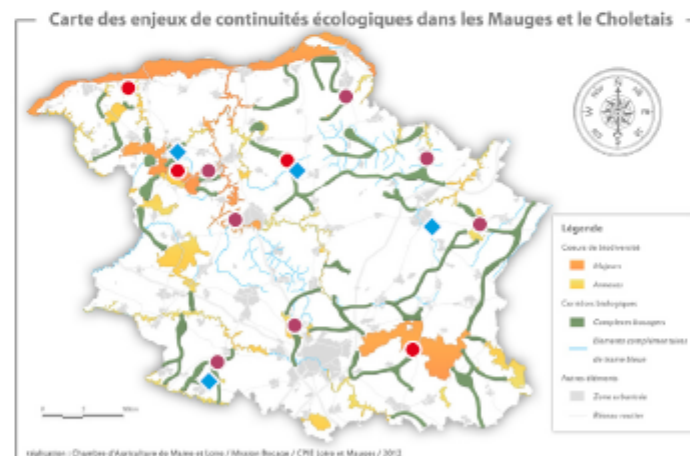
La trame se tisse avec les agriculteurs...

Définir les grands enjeux de continuités écologiques des Mauges et du Choletais a constitué la première phase du programme (de mai 2011 à avril 2012).

Depuis le printemps 2012, la phase terrain se prépare avec les agriculteurs du territoire. Elle s'est amorcée en Juin par quatre réunions de sensibilisation d'agriculteurs référents de tout le territoire. À l'initiative de ces référents locaux huit rencontres locales - entre novembre 2012 et Janvier 2013 - ont réuni 43 agriculteurs concernés par la Trame Verte et Bleue. Animées par la Chambre d'Agriculture, ces réunions ont permis d'expliquer les enjeux de continuités écologiques et de proposer la mise en place d'un diagnostic et d'un plan d'action par exploitation, en l'insérant dans une logique de continuité. A ce jour 34 agriculteurs se sont déclarés volontaires pour cette démarche.

La réalisation des 34 diagnostics constitue la prochaine étape d'ici la fin de l'hiver. La trame se tisse petit à petit avec les agriculteurs...

Les partenaires du projet ont prévu la mise en œuvre de 60 diagnostics. L'adhésion de nouvelles exploitations situées dans les trames est donc encore possible. Vous êtes concerné ou vos voisins le sont, n'hésitez pas à en parler autour de vous et à nous contacter.



Enjeux de continuités écologiques et initialisation de dynamiques agricoles locales

- ◆ Réunions de sensibilisation des agriculteurs référents
- Initialisation des dynamiques locales réalisées
- Initialisation des dynamiques locales en réflexion

CONTACT
 Ambroise Bécot - Chambre d'Agriculture de Maine-et-Loire
 ambroise.becot@maine-et-loire.chambagri.fr
 06 13 36 13 49 ou 02 41 96 77 00