



SYNDICAT DE L'ORGE

# Témoignage du Syndicat de l' Orge

## Mobiliser différentes fonctions et acteurs

Journée de restitution de l' appel à projets Trames vertes et bleues urbaines

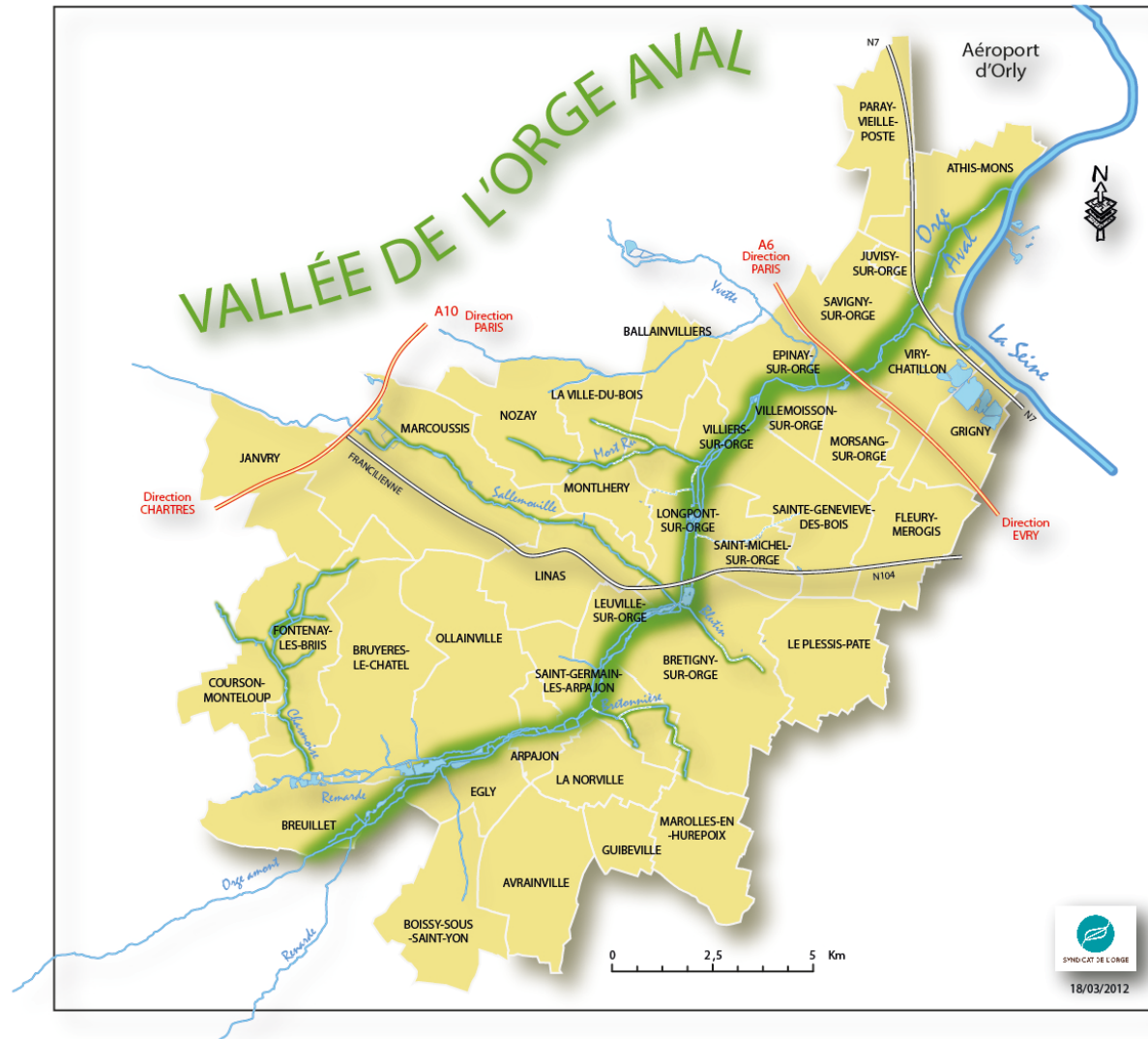
*Enjeu et place de la multifonctionnalité*

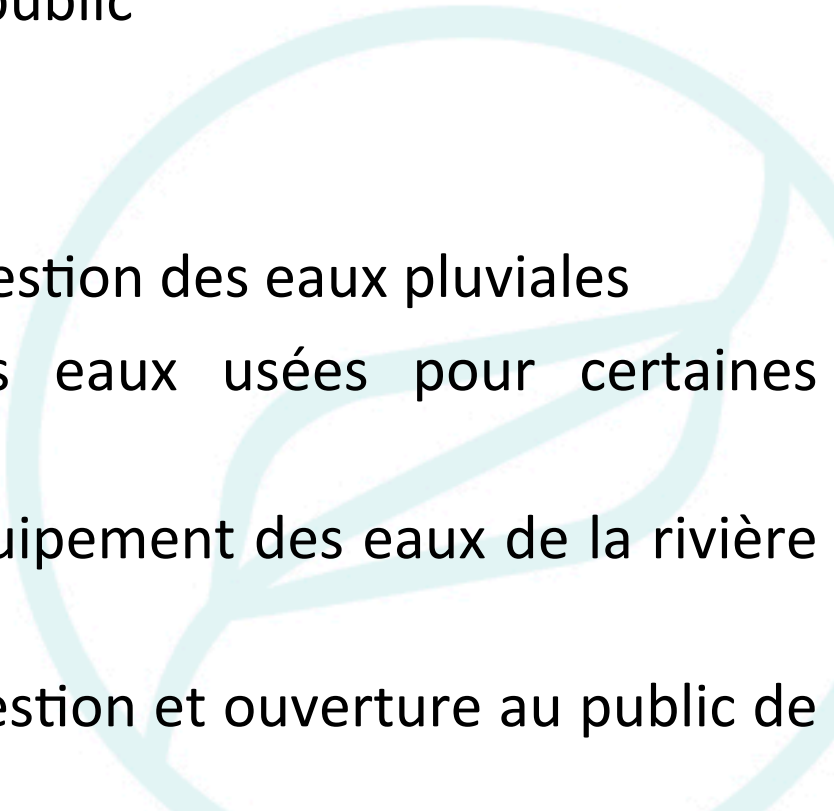
Paris – 11/12/2014



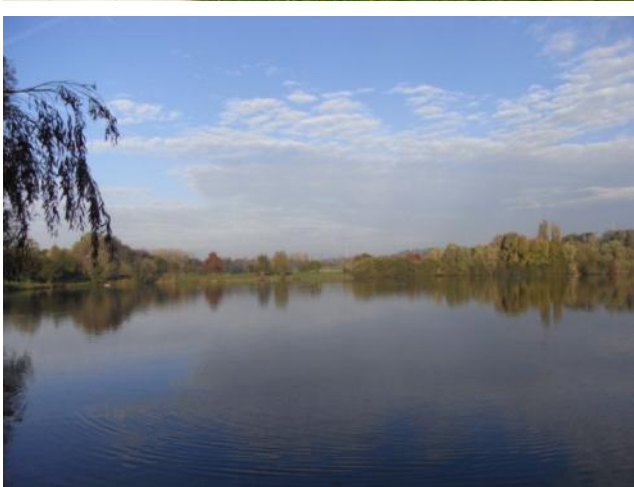
*Esforne*  
LE CONSEIL GÉNÉRAL

# 1. Un contexte impliquant une multifonctionnalité

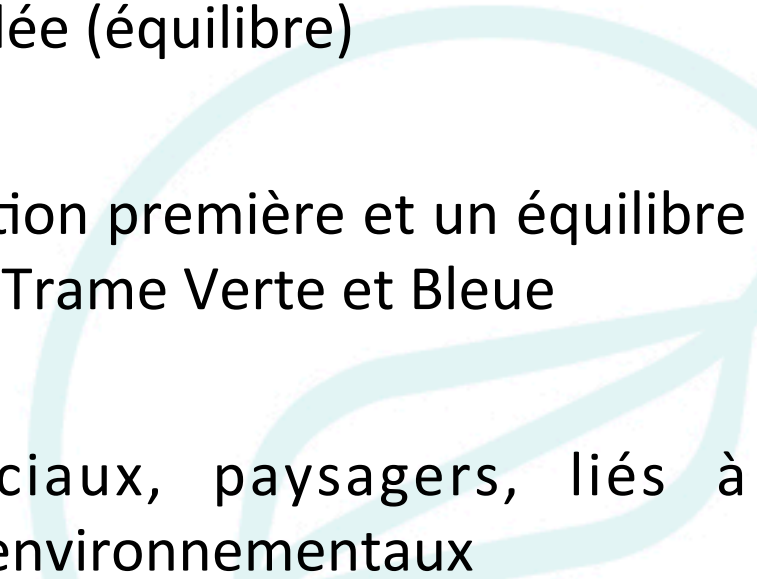


- 37 communes, bassin versant de 225 km<sup>2</sup>, plus de 385 000 habitants.
  - 50 km de cours d'eau gérés (qualité et gestion du risque inondation) et 280 ha de terrains ouverts au public
  - 4 compétences majeures :
    - Transport des eaux usées et gestion des eaux pluviales
    - Collecte et épuration des eaux usées pour certaines communes
    - Aménagement, gestion et équipement des eaux de la rivière Orge et de ses affluents
    - Acquisition, aménagement, gestion et ouverture au public de terrains du lit majeur
- 





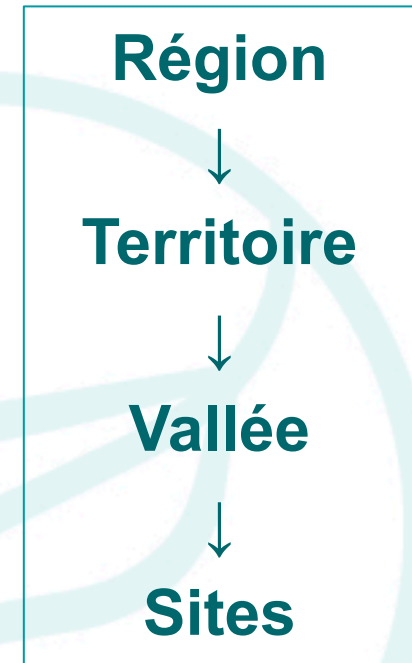
## Objectifs du plan de gestion

- Renforcer la cohérence des actions du syndicat et optimiser la gestion de la vallée (équilibre)
  - Redonner à la vallée sa fonction première et un équilibre durable (fonctionnalité) – La Trame Verte et Bleue
  - Concilier les enjeux sociaux, paysagers, liés à l'agriculture périurbaine et environnementaux
- 



## 2. La méthodologie appliquée

- Analyse bibliographique (écologie et usages), réalisation d'une étude paysagère et modélisation des continuités écologiques  
→ croisement des enjeux et définition des orientations
- Arbitrages : équilibre entre les enjeux
- Concertation en interne et avec les élus
- Définition des actions et des priorités → planification





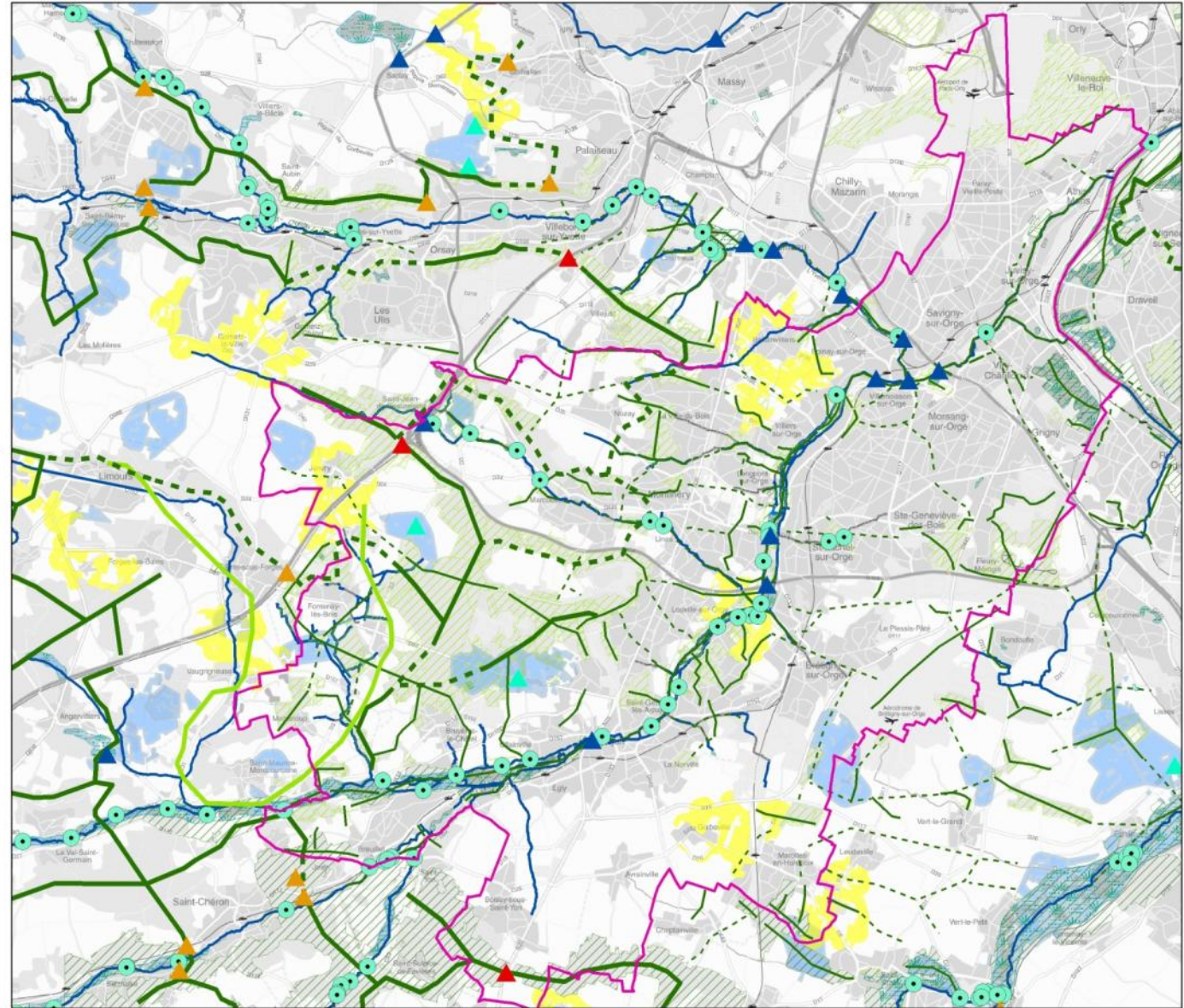
## Différentes fonctions

- ✓ **Ecologique** : Trame Verte et Bleue et qualité de l' eau
- ✓ **Sociale et Paysagère** : loisirs, détente, sport, mode de déplacement doux, jardins familiaux, sensibilisation/éducation à l' environnement et cadre de vie, patrimoine
- ✓ **Agricole** : pâturage et culture
- ✓ **Gestion du risque inondation**
- ✓ **Assainissement** : assurer des accès pour la maintenance des réseaux

## Différents acteurs

- ✓ En interne : agents de terrain, techniciens et ingénieurs
- ✓ Elus du Syndicat de l' Orge et commissions consultatives des services publics
- ✓ En externe : MNHN, CBNBP, autres collectivités

# Les objectifs de la Trame Verte et Bleue sur le territoire du Syndicat de l'Orge



**Légende**

**Réservoirs de biodiversité**

- D'importance régionale (SRCE) à préserver
- D'importance locale à préserver
- Zones humides à préserver

**Corridors écologiques**

- SRCE. Principaux corridors de la sous-trame arborée à préserver
- SRCE. Principaux corridors de la sous-trame arborée à restaurer
- SRCE. Principaux corridors de la sous-trame herbacée à préserver
- Principaux corridors terrestres à l'échelle locale à préserver
- Principaux corridors terrestres à l'échelle locale à restaurer

**Autres éléments d'intérêt majeur**

- Mosaïques agricoles
- Secteurs de concentration de mares et mouillères

**Éléments fragmentants à traiter**

- Principaux obstacles des corridors arborés
- Points de fragilité des corridors arborés
- Milieux humides alluviaux recoupés par des infrastructures de transport
- Secteurs riches en mares et mouillères recoupés par des infrastructures de transport
- Obstacles à l'écoulement

**Cours d'eau**

- Cours d'eau busés
- Cours d'eau temporaire
- Cours d'eau visible





Trois séquences découpées par les grandes infrastructures autoroutières, qui influent sur la densité urbaine et donc le contexte de la rivière (en jaune les cultures, en vert les bois et forêts)

L' Orge urbaine

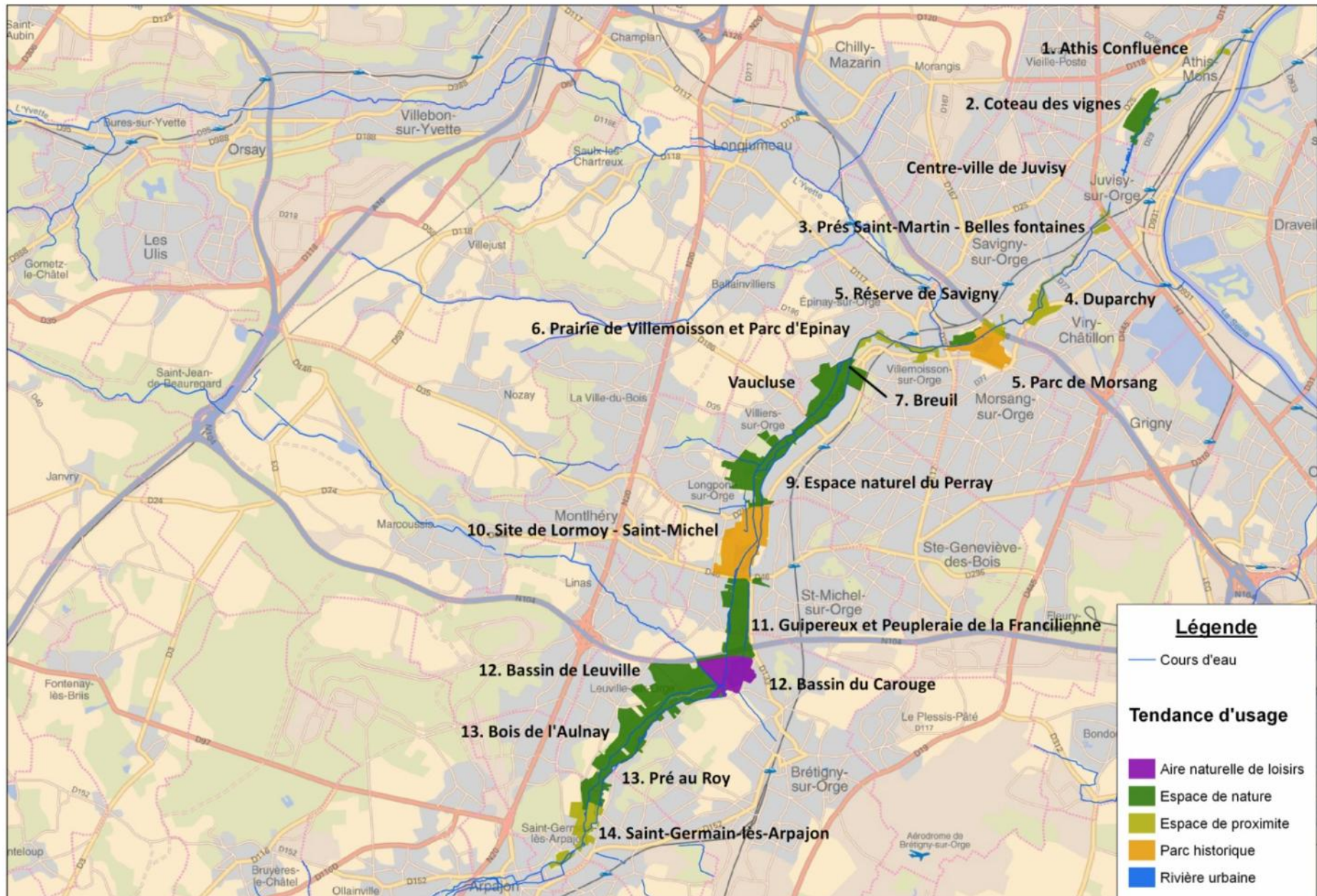
L' Orge des châteaux  
et de lotissements

L' Orge des champs  
et des moulins





# Tendances d'usages par sites



**Légende**

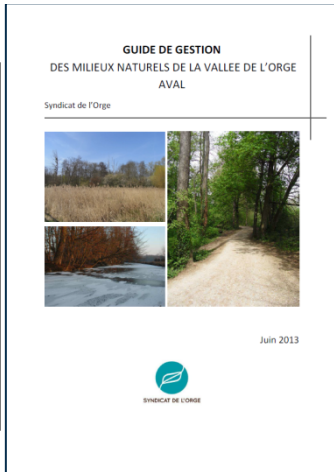
— Cours d'eau

**Tendance d'usage**

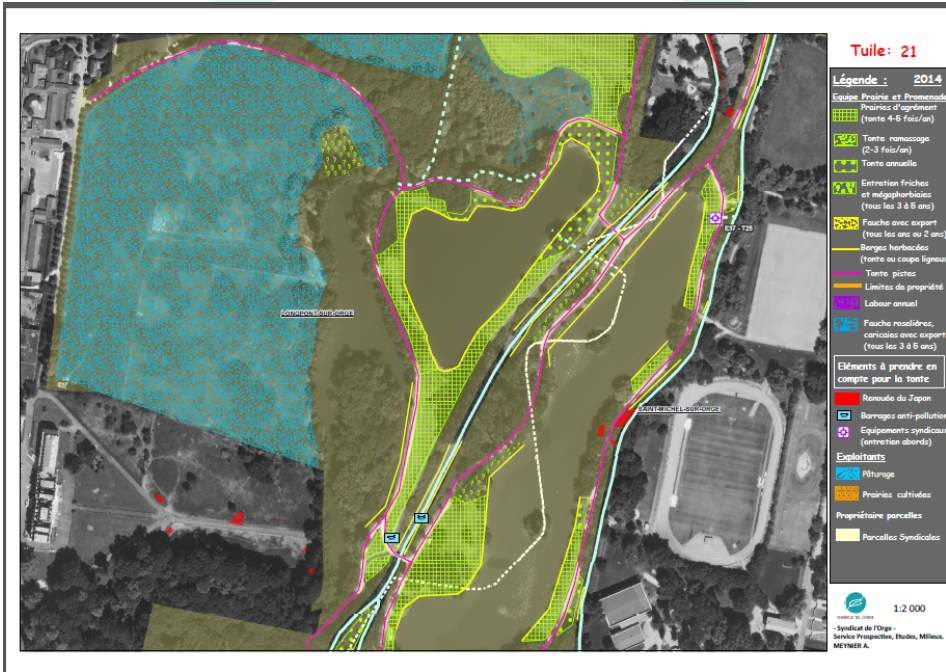
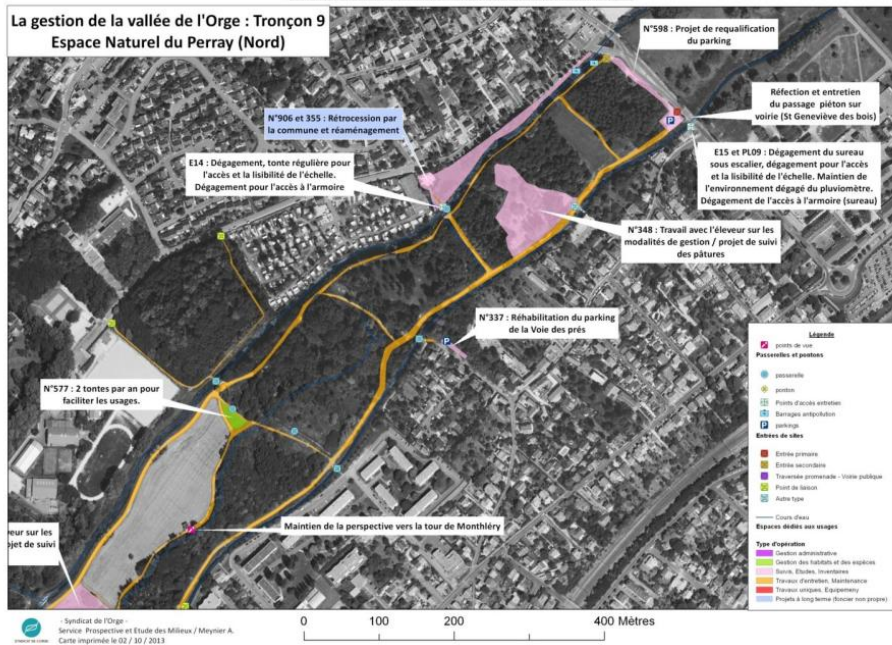
- Aire naturelle de loisirs
- Espace de nature
- Espace de proximité
- Parc historique
- Rivière urbaine







Mesures préconisées en vue de la gestion des usages

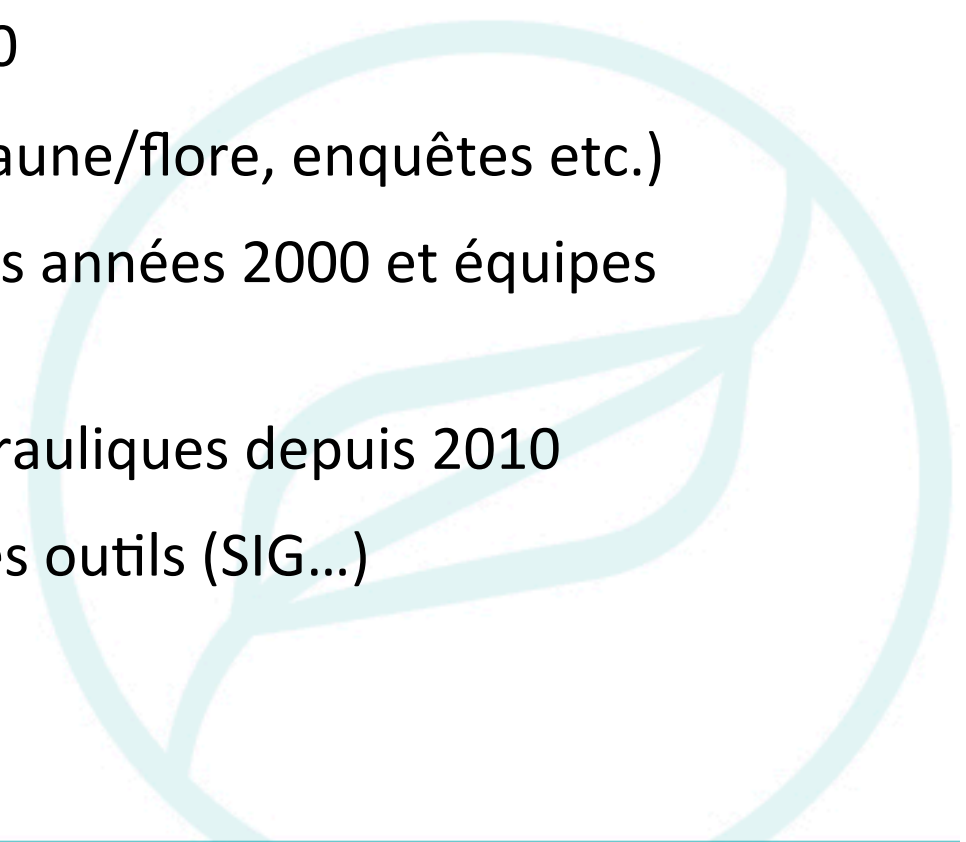


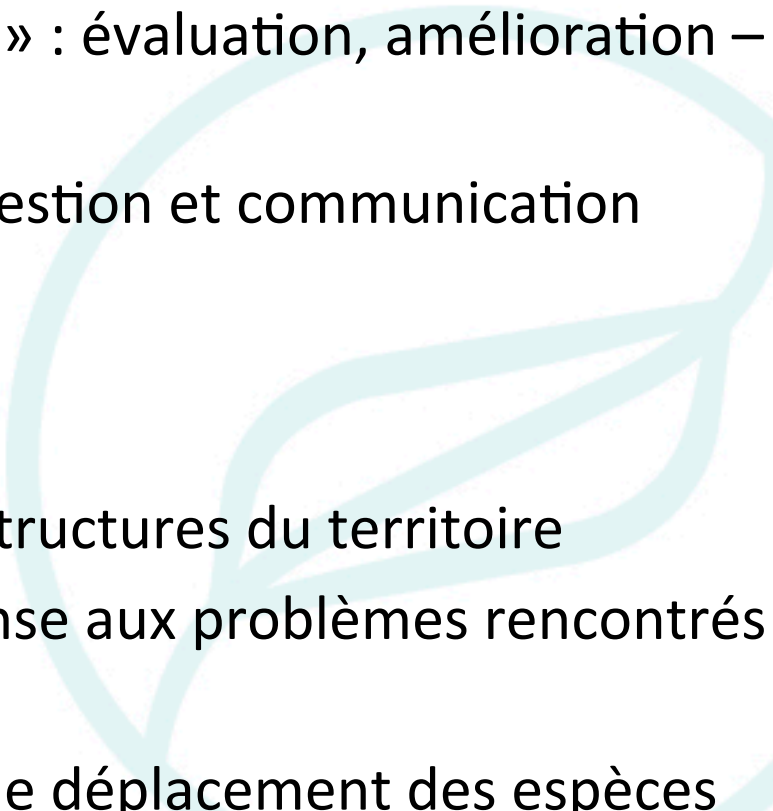


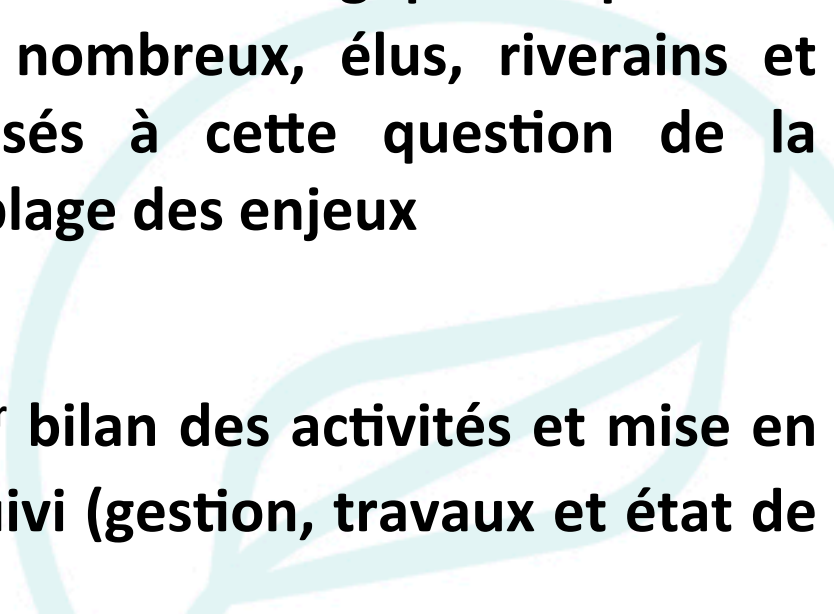
# 3. Conclusion

- **Un contexte favorable...**

- Politique foncière depuis 1970
- Nombreuses études (hydro, faune/flore, enquêtes etc.)
- Gestion différenciée depuis les années 2000 et équipes d'exploitation en régie
- Effacement des ouvrages hydrauliques depuis 2010
- Des moyens : 1 embauche, des outils (SIG...)



- **... Mais des éléments indispensables**
    - Importance des réseaux et partenariats
    - Sensibilisation des élus et des agents
    - Concertation interne et transversalité
    - Idée de « rendre des comptes » : évaluation, amélioration – et moyens similaires
    - Animation de l'outil plan de gestion et communication
  - **Perspectives**
    - Concertation en externe
    - Davantage de travail avec les structures du territoire
    - Trouver des éléments de réponse aux problèmes rencontrés par la régie
    - Améliorer la connaissance sur le déplacement des espèces
- 

- 
- **Approche par la seule entrée écologique impossible (contexte urbain et usages nombreux, élus, riverains et usagers pas assez sensibilisés à cette question de la continuité écologique) – couplage des enjeux**
  - **Mise en œuvre en 2014 : 1<sup>er</sup> bilan des activités et mise en place d'un programme de suivi (gestion, travaux et état de conservation des milieux)**







**Merci pour votre attention**

