



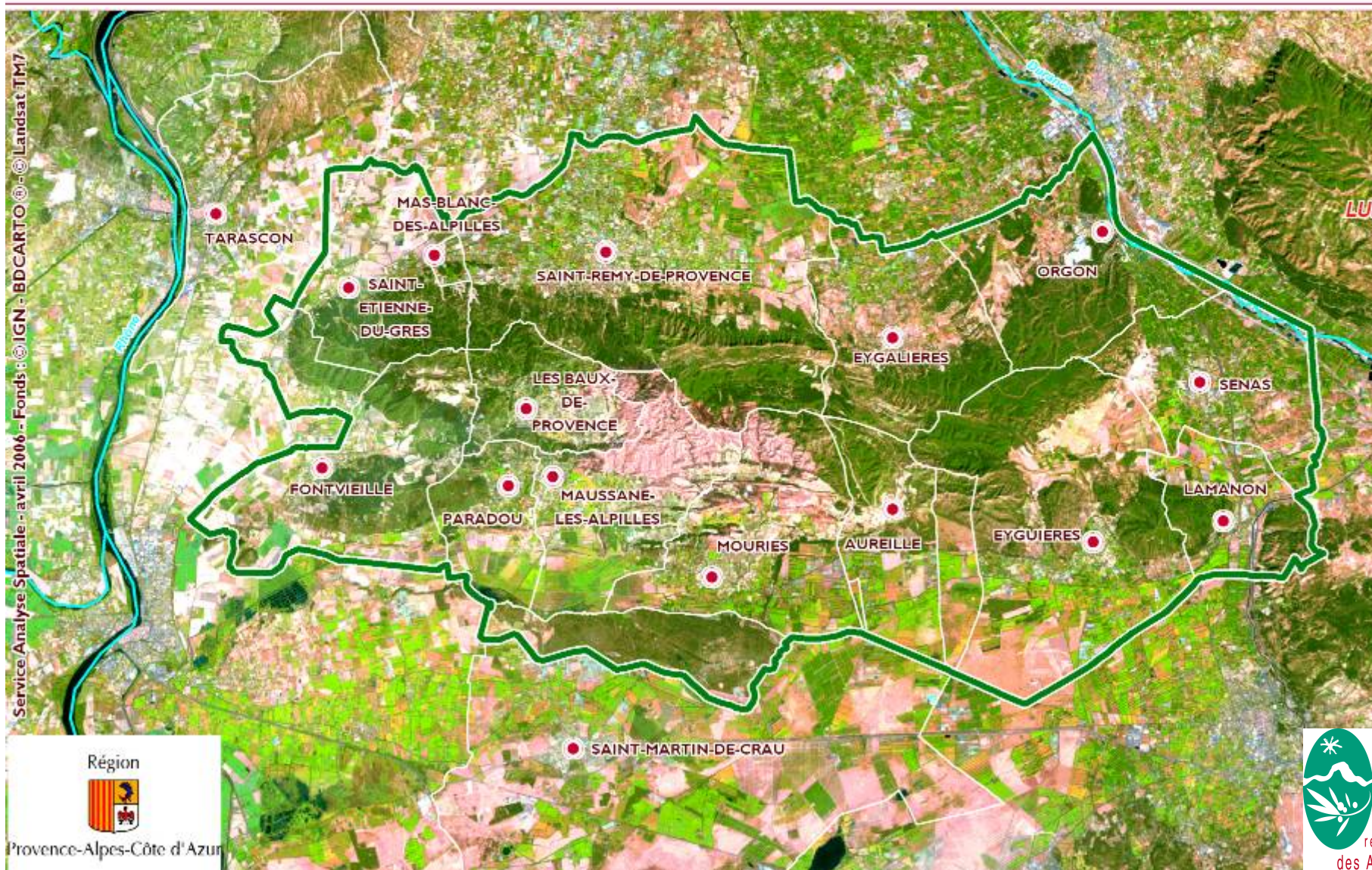
Parc  
naturel  
régional  
des Alpilles

# Particularités et questionnements locaux ?

Fédé PNR



# LES COMMUNES DU PARC NATUREL REGIONAL DES ALPILLES





## Situation géographique limite

- La zone méditerranéenne, hot spot de biodiversité, la plus impactée par le CC car zone climatique étroite et « en limite »
- Mobilité nord sud des esp. / façade maritime au sud
- Des adaptations « extrêmes »



# L'augmentation du risque incendie et sa prévention

- Des incendies « déjà catastrophiques » (1989, 1999, 2003, 2005...), ?
- Un enjeu de sécurité majeur pour les biens et les personnes, sans oublier le « désastre écologique » (homogénéisation des milieux, mortalité, érosion etc.)





# Changement de vocation d' une partie de l' espace dit « forestier »

- De zones forestières très sensibles aux incendies, issues de la déprise, peu productives



- Vers des mosaïques ouvertes riches en biodiversité, faisant office de coupes feux, intéressantes pour le pastoralisme, pour la chasse, pour les paysages ...





## Un territoire agricole sous perfusion glaciaire

- Dépendance à l' eau des glaciers d' une agriculture « peu intensive » et encore dynamique
- Cette eau est la garante des trames agricoles support de biodiversité





## Avantage du CC ? (1)

- Arrêt du drainage des ZH / besoin en eau / inondation et / montée du niveau de la mer ?





## Avantage du CC ? (2)

- Baisse de la pression foncière / effet canicule ?????

