

Quelles synergies entre trame verte et bleue et paysage ?

Écologie du paysage, trame verte et bleue, paysage : vocabulaire et définitions

Luce MAURY
MEDDTL/DGALN/DEB/EN2



*Rencontre du Groupe d'échange
« Trame verte et bleue »*

6 juillet 2011



Ressources, territoires et habitats
Énergie et climat
Prévention des risques
Développement durable
Infrastructures, transports et mer

**Présent
pour
l'avenir**

Ministère de l'Écologie, du Développement durable,
des transports et du Logement

WWW.developpement-durable.gouv.fr

La TVB outil du Grenelle

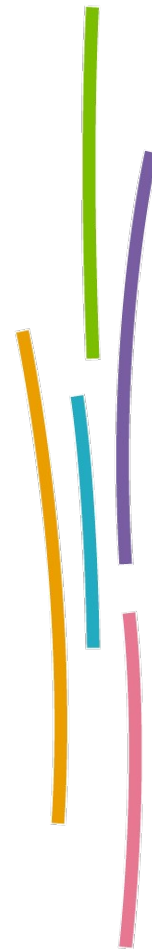
- 2007: Grenelle de l'environnement
Création d'une Trame verte et bleue en France
- Outil de planification du territoire dont le but premier est la lutte contre la perte de biodiversité

« La trame verte et la trame bleue ont pour objectif d'enrayer la perte de biodiversité en participant à la préservation, à la gestion et à la remise en bon état des milieux nécessaires aux continuités écologiques, tout en prenant en compte les activités humaines, et notamment agricoles, en milieu rural. »



Objectifs de la TVB

- 1° : Diminuer la fragmentation et la vulnérabilité des habitats naturels et habitats d'espèces et prendre en compte leur déplacement dans le contexte du changement climatique ;
- 2° : Identifier, préserver et relier les espaces importants pour la préservation de la biodiversité par des corridors écologiques ;
- 3° : Mettre en œuvre les objectifs visés au IV de l'article L. 212-1 et préserver les zones humides visées aux 2° et 3° du III du présent article ;
- 4° : Prendre en compte la biologie des espèces sauvages ;
- 5° : Faciliter les échanges génétiques nécessaires à la survie des espèces de la faune et de la flore sauvages ;
- **6° : Améliorer la qualité et la diversité des paysages.**

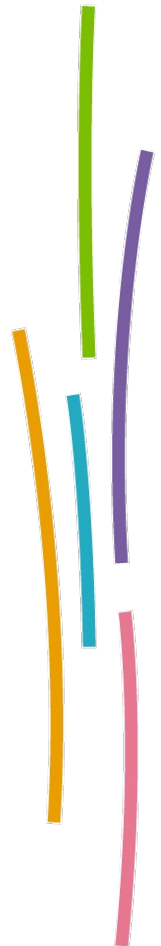
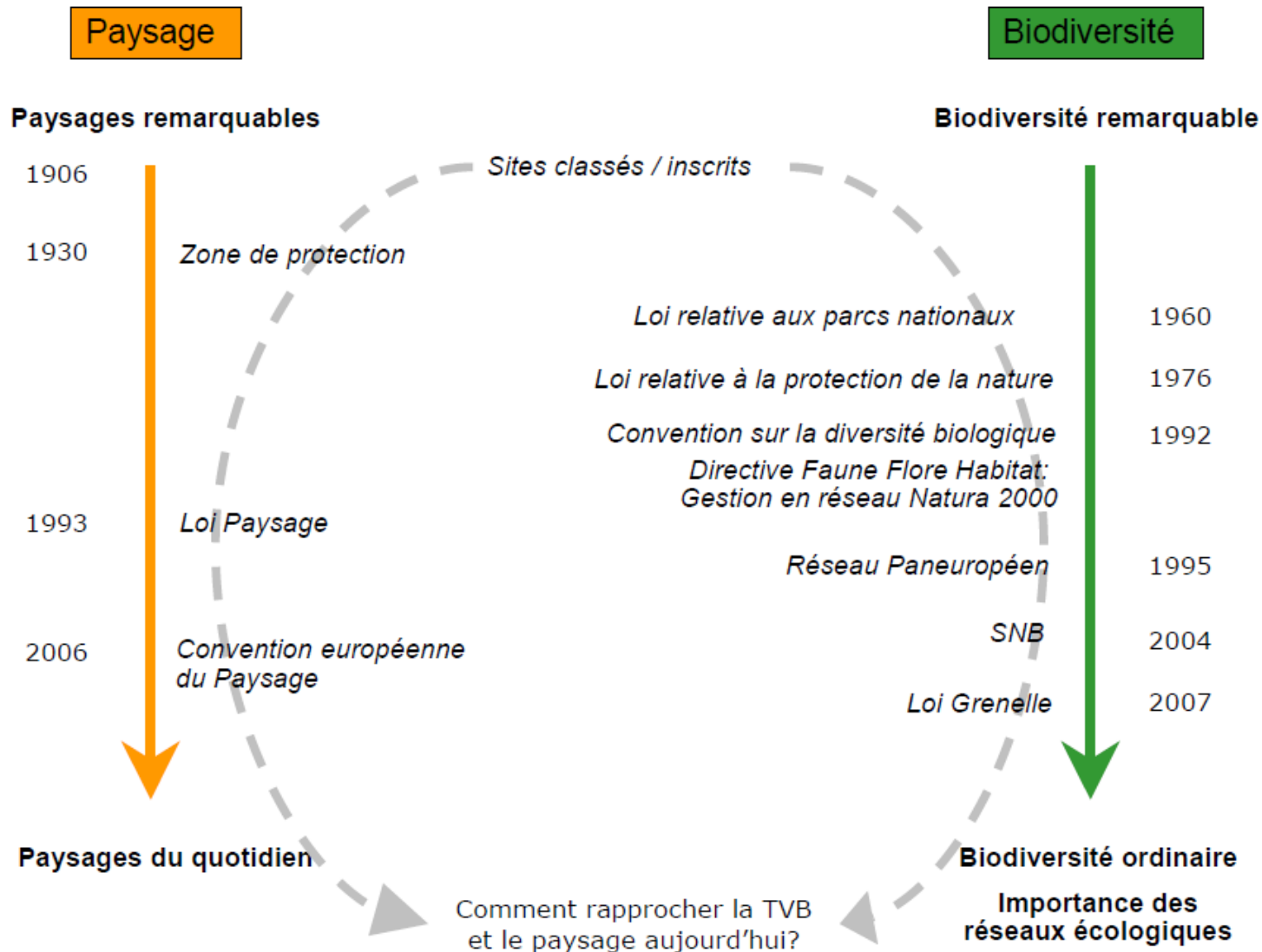


Les politiques du paysage et de la biodiversité

- Fin XIXe, la protection des paysages constitue la première marque d'une volonté institutionnelle de protéger la nature
 - 1861: Réserve de Fontainebleau
 - 1872 : Parc National de Yellowstone

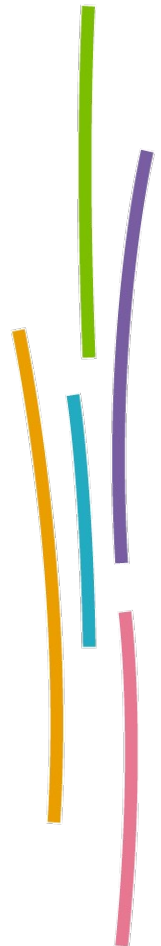
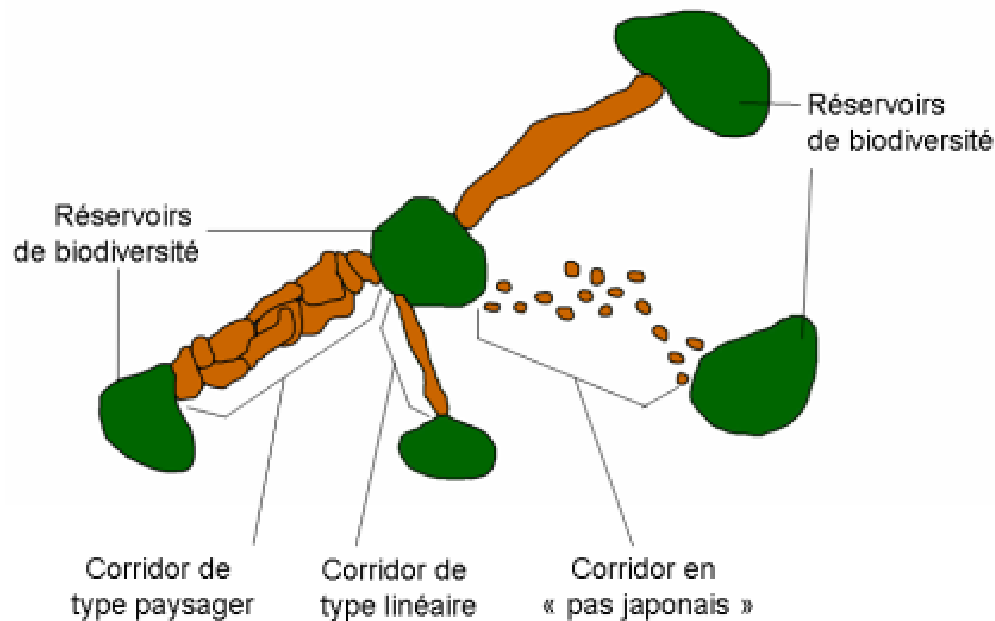


Les politiques du paysage et de la biodiversité



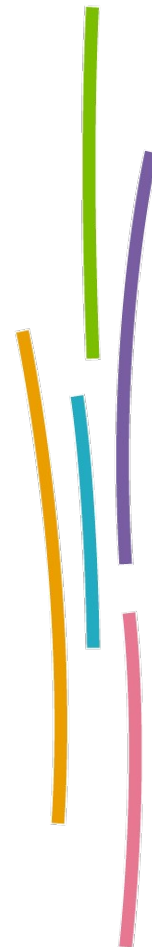
La TVB et l'écologie du paysage

- La TVB s'appuie sur les concepts et la terminologie de l'écologie du paysage
 - connectivité/fragmentation
 - corridors
 - ...



La TVB et l'écologie du paysage

- **Approche fonctionnelle du paysage :**
 - l'écologie du paysage s'intéresse aux relations entre les structures paysagères (et non le paysage) et leur fonctionnement écologique
 - son objet est de montrer comment l'organisation des éléments qui composent un paysage agit sur la biologie des populations en particulier, et la biodiversité en général



Les mots du paysage et de l'écologie du paysage

- Introduction et utilisation du terme de « paysage » en écologie du paysage :

« Niveau d'organisation des systèmes écologiques supérieur à l'écosystème ; il se caractérise essentiellement par son hétérogénéité et par sa dynamique gouvernée pour partie par les activités humaines. Il existe indépendamment de la perception »

Écologie du paysage, concepts méthode et applications

F. Burel et J. Baudry, 1999

Les mots du paysage et de l'écologie du paysage

- Définition du paysage au niveau européen :

« Partie de territoire telle que perçue par les populations, dont le caractère résulte de l'action de facteurs naturels et/ou humains et de leurs interrelations »

Convention Européenne du Paysage, 2006

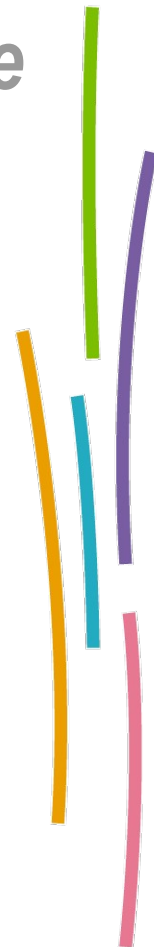


Les mots du paysage et de l'écologie du paysage

- **Structure paysagère :**
 - Pour l'écologue : organisation spatiale d'un « paysage »

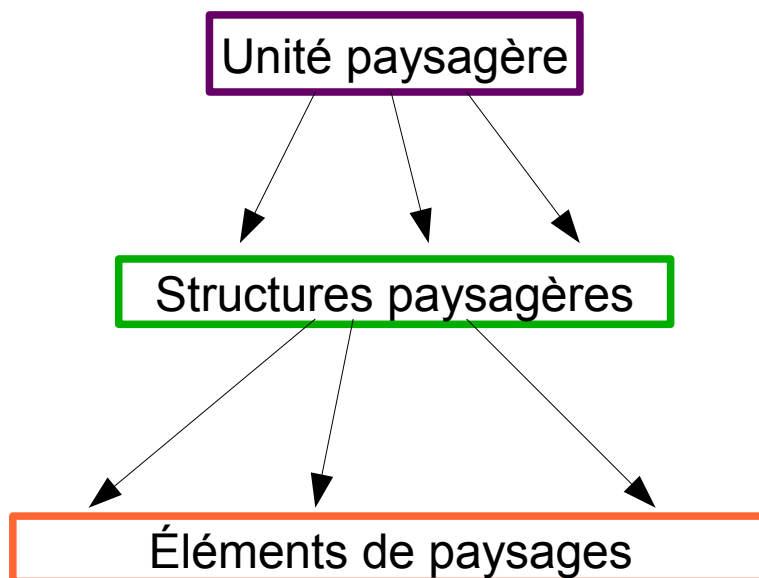
Un paysage européen se présente sous la forme d'une mosaïque d'éléments de formes et de matières diverses plus ou moins reliés entre eux par des réseaux.

L'ensemble de ces éléments et leur disparition confère à un paysage sa dimension spatiale.



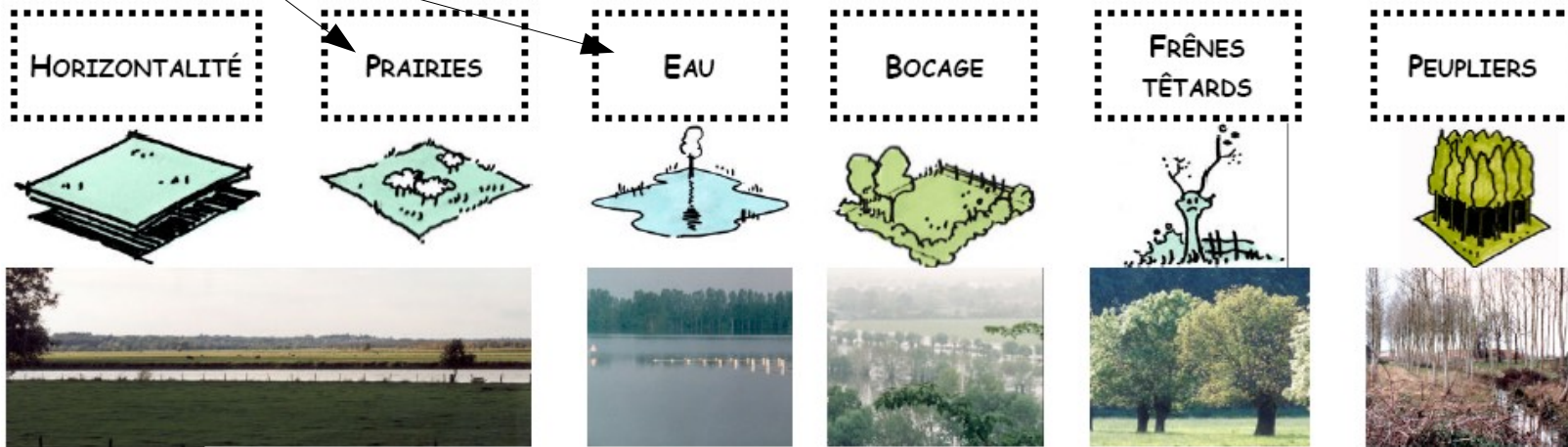
Les mots du paysage et de l'écologie du paysage

- **Structure paysagère décrite dans les Atlas :**
 - Systèmes formés par des éléments de paysage et les interrelations, matérielles ou immatérielles, qui les lient entre eux ainsi qu'à leurs perceptions par les populations;
 - Participent à l'identification et la caractérisation d'un paysage - ou unité paysagère - **unique**



Les mots du paysage et de l'écologie du paysage

Éléments de paysage

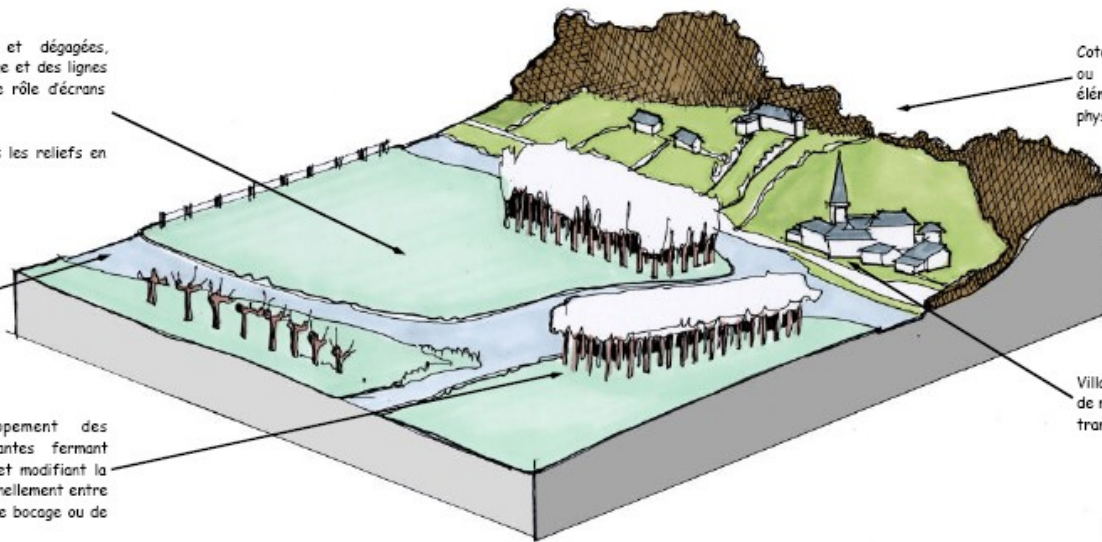


Vastes prairies ouvertes et dégagées, animées parfois par un bocage et des lignes de frênes têtards, jouant le rôle de crans successifs

Vaste étendue gommant tous les reliefs en période de crues

Rivières ondulantes dans la prairie, présences de nombreuses boires

Importance du développement des peupleraies, masses imposantes fermant progressivement le paysage et modifiant la proportion existant traditionnellement entre prairies ouvertes et lignes de bocage ou de frênes



Coteaux ondulés et souples parfois cultivés ou boisés, ponctuellement urbanisés, éléments de repère limitant visuellement et physiquement cette enclave paysagère

Villages en pied de coteau, implantés en bord de rivière. Importance des relations transversales de villages à villages

Structures paysagères

→ **Caractérisation de l'unité paysagère**

Atlas des paysages
de Maine et Loire

Écologie du paysage, trame verte et bleue et paysage: vocabulaire et définition

5 juillet 2011 - Rencontre du Groupe d'échange « Trame verte et bleue »

Merci de votre attention

