

**Stratégie de protection cohérente des espaces en lien avec un programme de restauration d'une espèce protégée : évaluation des outils de protection**



## Le programme LIFE 13 NAT / FR / 000506

Co-portage : PNR Périgord-Limousin / UMR EPOC (Université Bordeaux / CNRS)



Durée prévue : 6 ans (Juin 2014 – Mai 2020)

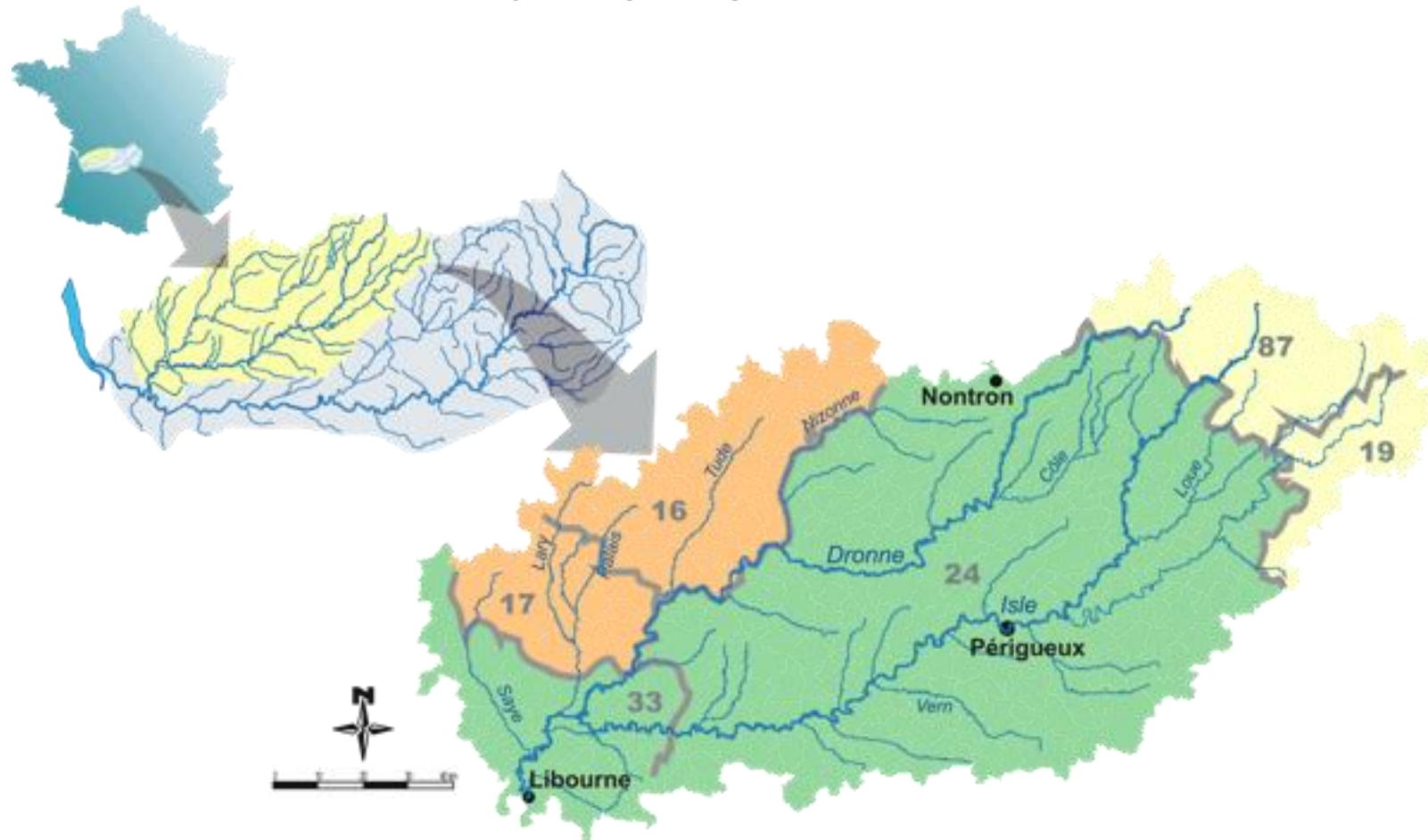
Budget : 5 855 204 €

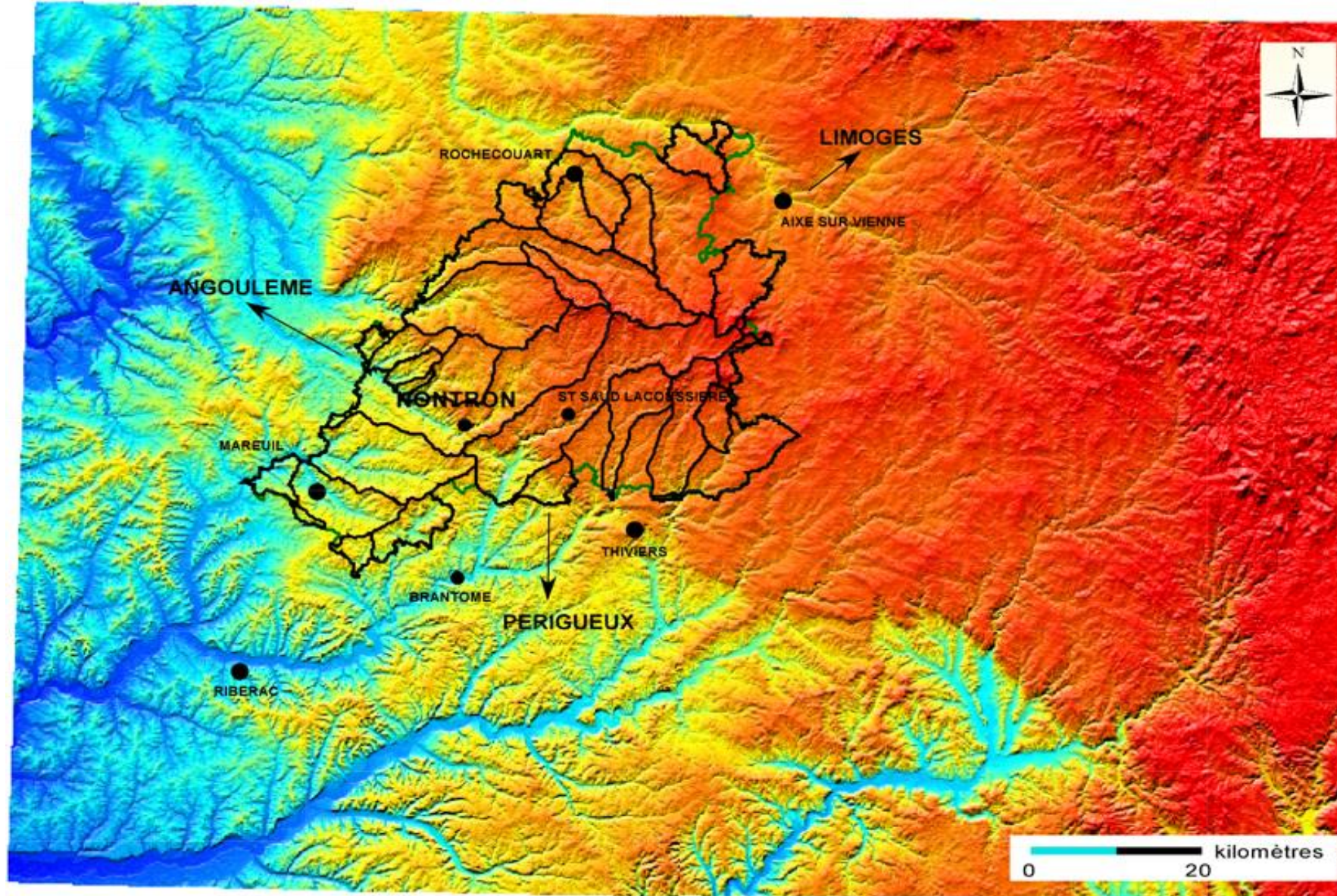
Journée d'échange TVB et foncier du 30 mars 2016

## Nos partenaires financiers



# La Dronne







# Classements : TRAME BLEUE et SDAGE



## Programme : 5 axes

- 1. Restauration des habitats sur le cours principal et les affluents de la Haute-Dronne pour stabiliser dans un premier temps les peuplements de Truite fario, poisson hôte de la Petite Mulette
- 2. Soutien de population par la mise en place d'élevage ex-situ de Petite Mulette
- 3. Amélioration des connaissances sur la biologie et l'écotoxicologie de la Petite Mulette
- 4. Communication sur les enjeux de conservation de cette espèce bio-indicatrice des cours d'eau cristallins
- 5. Management projet

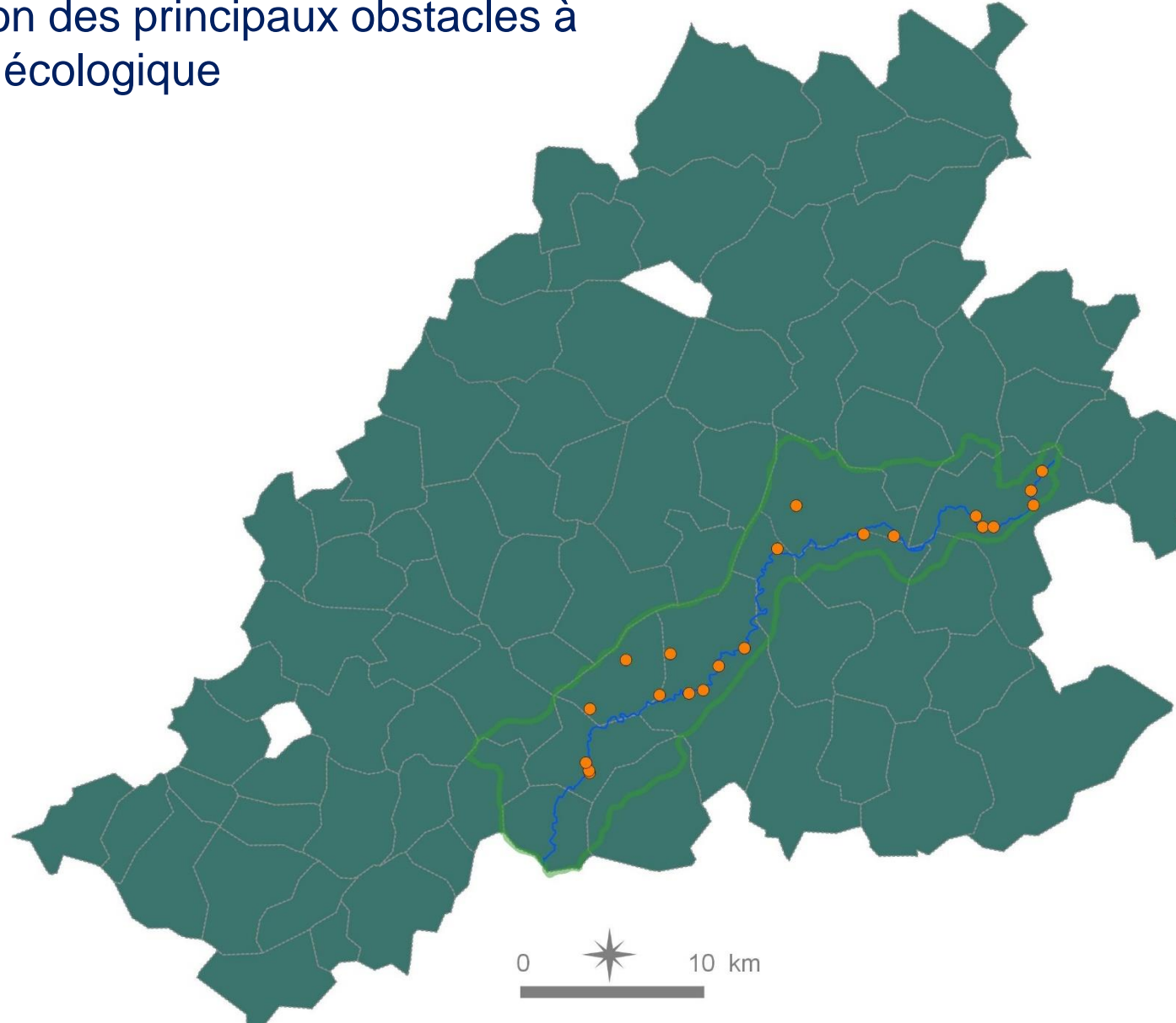


# 1. Volet « continuité écologique »



Journée d'échange TVB et foncier du 30 mars 2016

## La localisation des principaux obstacles à la continuité écologique



# Volet « continuité écologique »

Travaux 2015

Avant



Après



## 2. Voilet « élevage »



### 3. Volet « monitoring »

Les différents compartiments du monitoring :

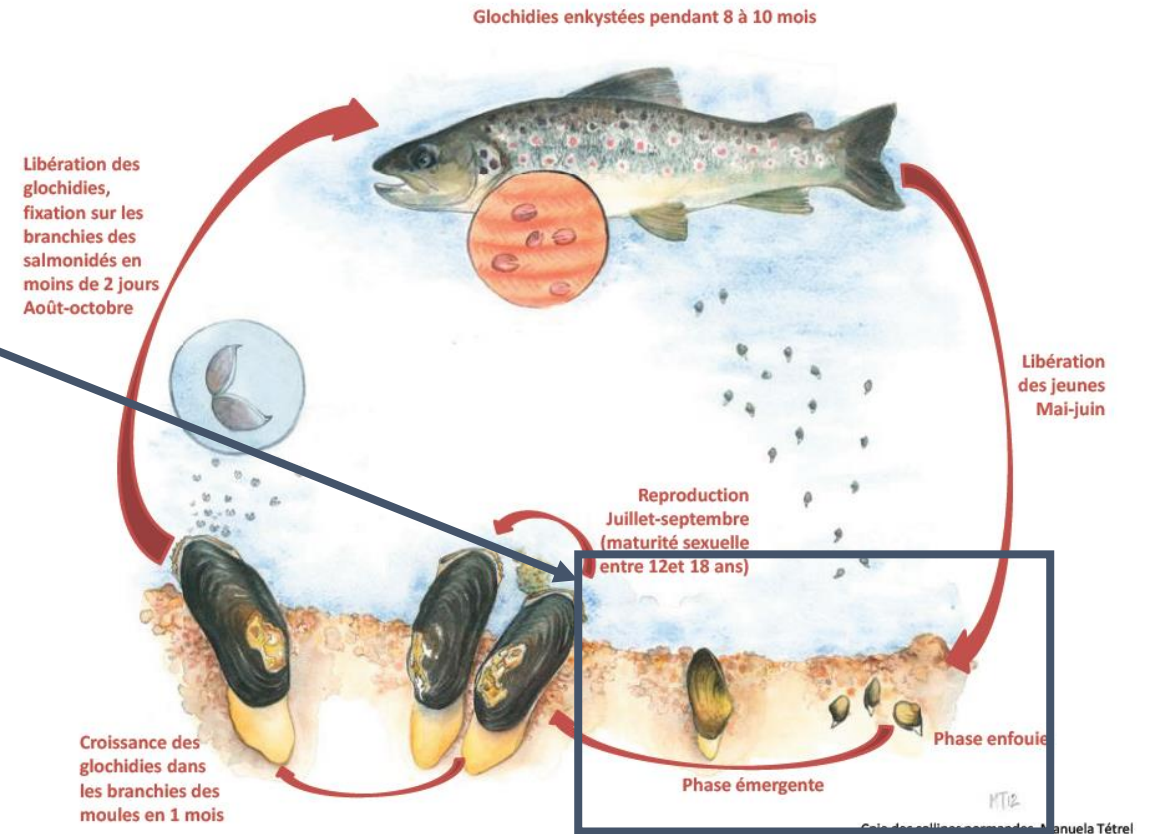
- Suivi hydromorphologique / habitats de la Moule perlière
- Etude du potentiel d'habitat pour la Truite fario
- Suivi de la population de Moule perlière
- Suivi température
- Suivi des débits
- Suivi de la qualité physico-chimique
- Suivi des peuplements d'invertébrés benthiques
- Suivi piscicole

# Suivi des habitats de la Moule perlière

Phase critique, grande sensibilité des jeunes moules au colmatage du substrat



Ex : Substrat colmaté

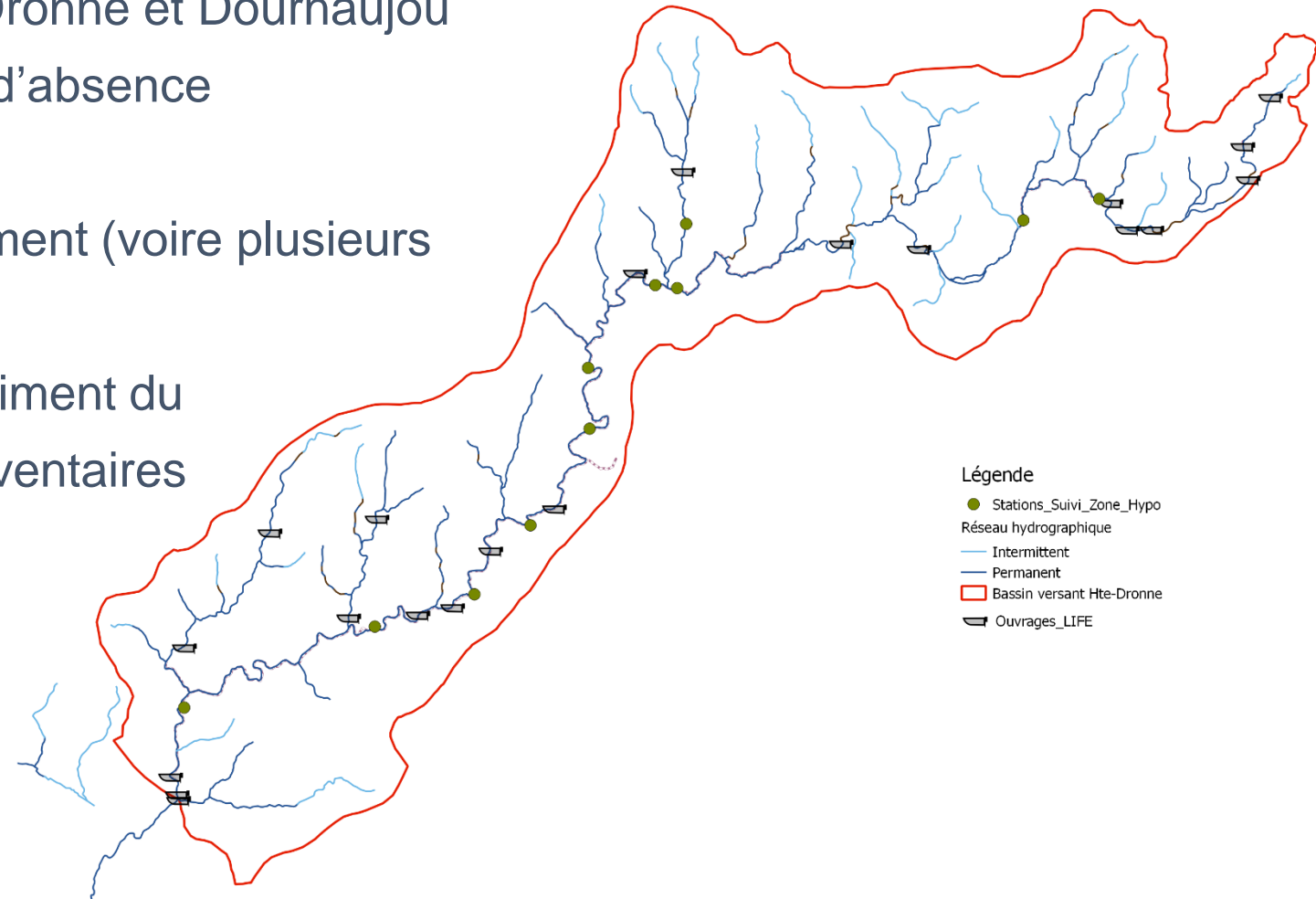


# Suivi des habitats de la Moule perlière

- Réseau de 12 stations sur Dronne et Dournaujou
- Sur secteur de présence et d'absence

➔ Réalisé à l'étiage prioritairement (voire plusieurs saisons)

➔ À croiser les autres compartiment du monitoring (en particulier les inventaires mulettes)



## Questions mise au point du life

- Q24/34 Rapprochement entre le plan national 2012-2017 Mulette et le programme Life
  - « la protection juridique la plus efficace serait l'APPB »
- ACTION A.6: Démarches pour la mise en œuvre d'un Arrêté Préfectoral de Protection de Biotope (APPB)



# Bilan de la connaissance de la vallée de la Haute Dronne

- Localisation, communes concernées
- Natura 2000 + ZNIEFF
- Life+ Nature
- Patrimoine naturel du site
- Le patrimoine paysager de la vallée de la Haute Dronne
- La rivière
- Le patrimoine bâti et archéologique de la vallée

# Les pressions exercées sur la rivière

- activités agricole
- exploitation forestière
- usages de la rivière
- héritage architectural
- sources de pollutions non-agricoles

## Enjeux de préservation du patrimoine

- Restauration et conservation de la continuité écologique
- Restauration et maintien d'une population adéquat de truite fario
- Préservation des abords de la rivière et de l'intégrité du lit
- Préservation de la qualité chimique de l'eau
- une différence d'enjeux amont-aval
- Enjeu de valorisation du patrimoine

# Bilan cartographique intérêt, usages et pressions

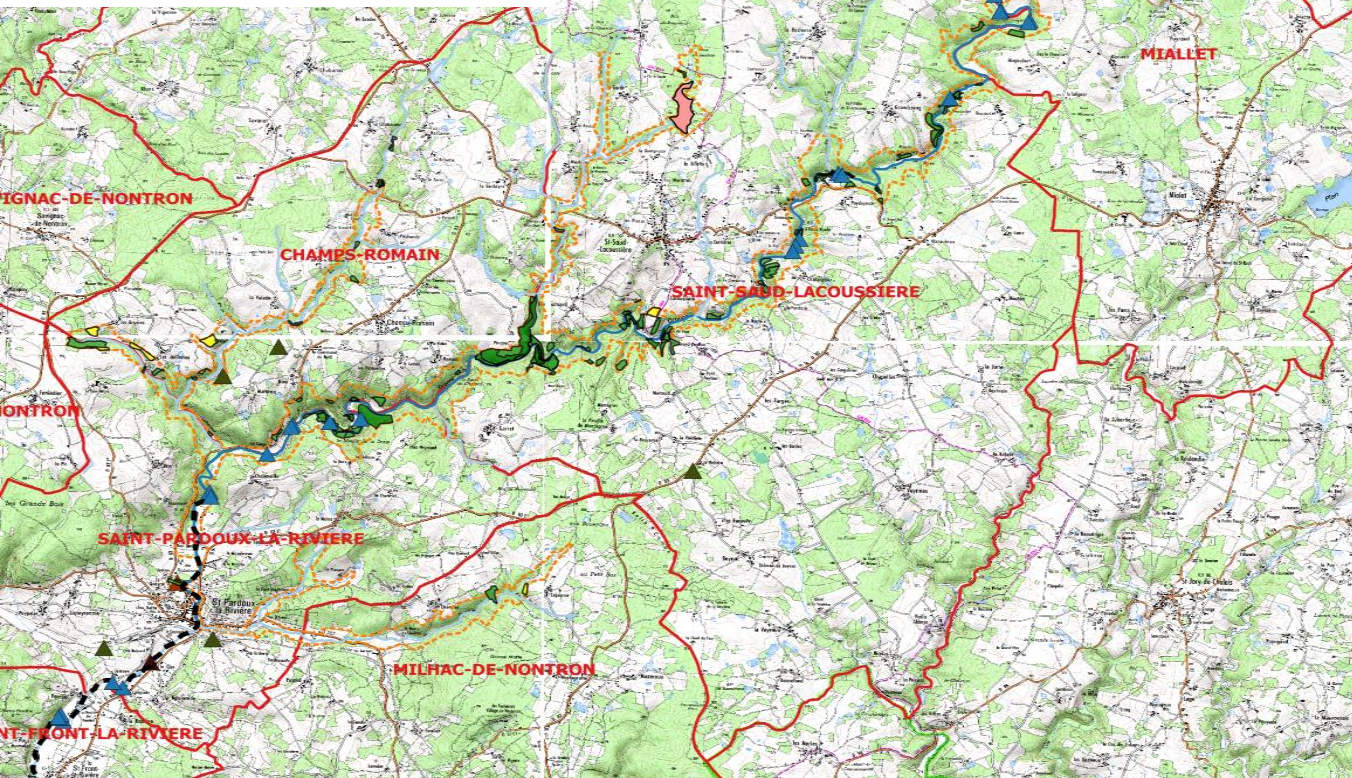
- Carte récapitulative des pressions exercées sur le réseau hydrographique
- Cartes récapitulatives du patrimoine de la vallée de la Haute Dronne
- Répartition de *Margaritifera margaritifera*
- Le patrimoine de la vallée de la Haute Dronne



Parc  
naturel  
régional

Périgord-Limousin

Parc Peiregòrd-Lemosin



## Pressions exercées sur le réseau hydrographique de la Haute Dronne

### Pressions

▲ Forte érosion des berges

### Tourisme

■ Plan d'eau de baignade

--- Canoë-kayak

### Habitat

■ Cultures et terrains labourés

■ Entrée de prairie piétinée eutrophe à Ivraie vivace et Plantain à larges feuilles

■ Plantations de résineux

■ Plantations mixtes de feuillus et de résineux

### Sources de pollution

▲ STEP

▲ Rejets

▲ Décharges anciennes

### Réseau hydrographique

— Liste 1

— Liste 1 et 2

### Limites administratives

■ Communes BV Dronne

■ N2000 Haute Dronne

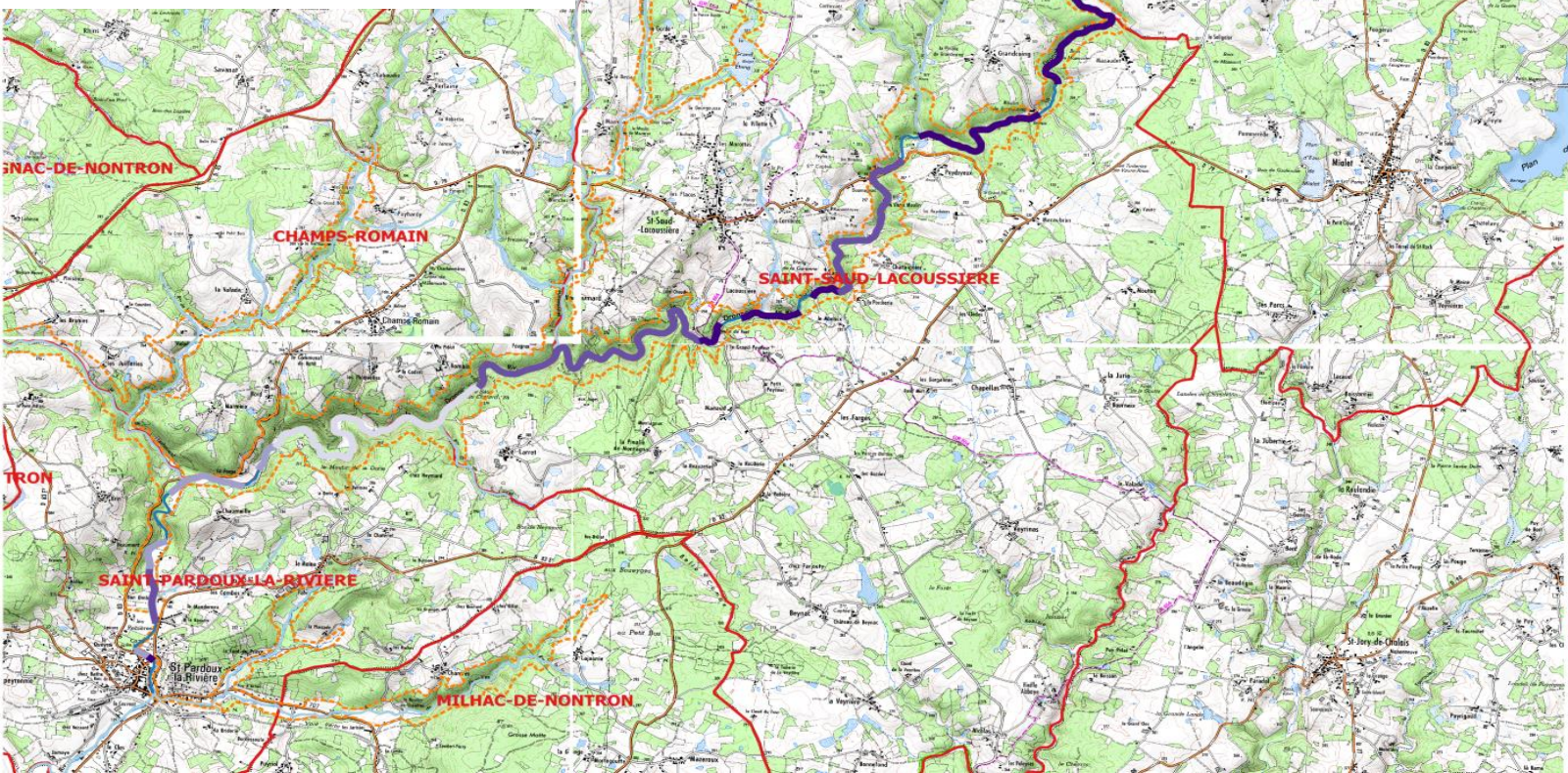
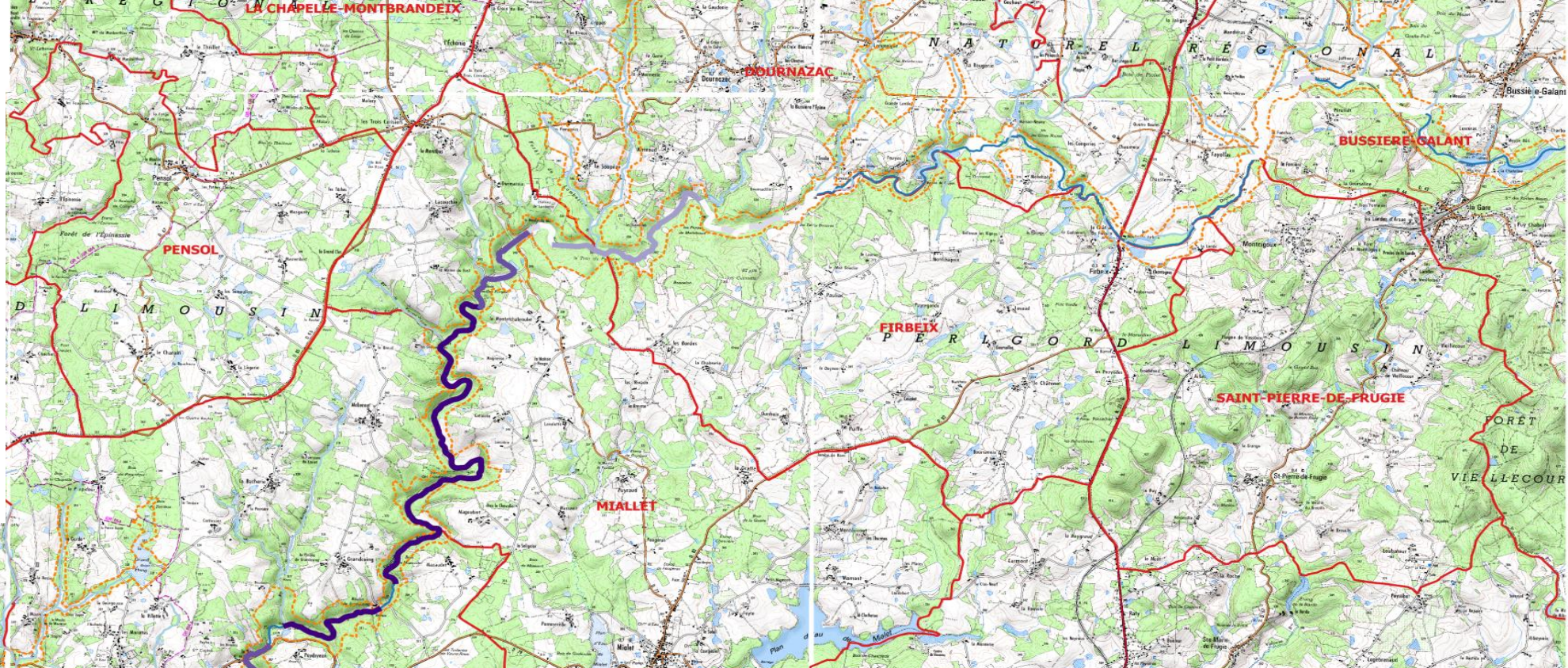




Parc  
naturel  
régional

Périgord-Limousin

Parc Peiregòrd-Lemosin



### Répartition de la Moule perlière sur la vallée de la Dronne

Densité de Moule perlière

0.000 - 0.000

0.000 - 0.057

0.057 - 0.180

0.180 - 0.643

0.643 - 4.705

Réseau hydrographique

— Liste 1

— Liste 1 et 2

Limites administratives

— N2000 Haute Dronne

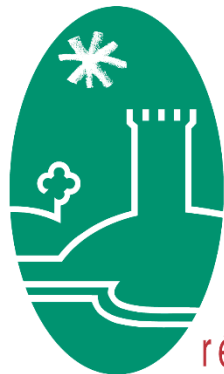
— Communes BV Dronne

2.5

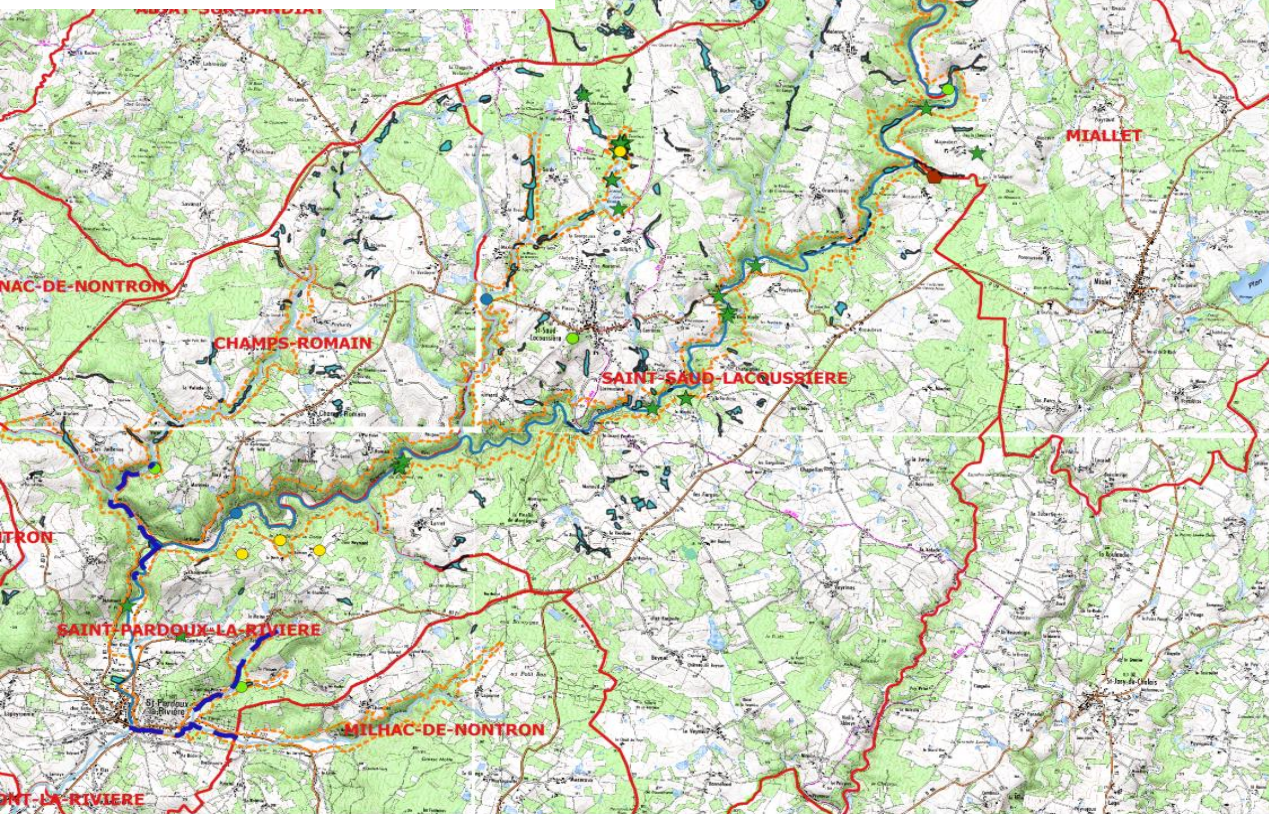
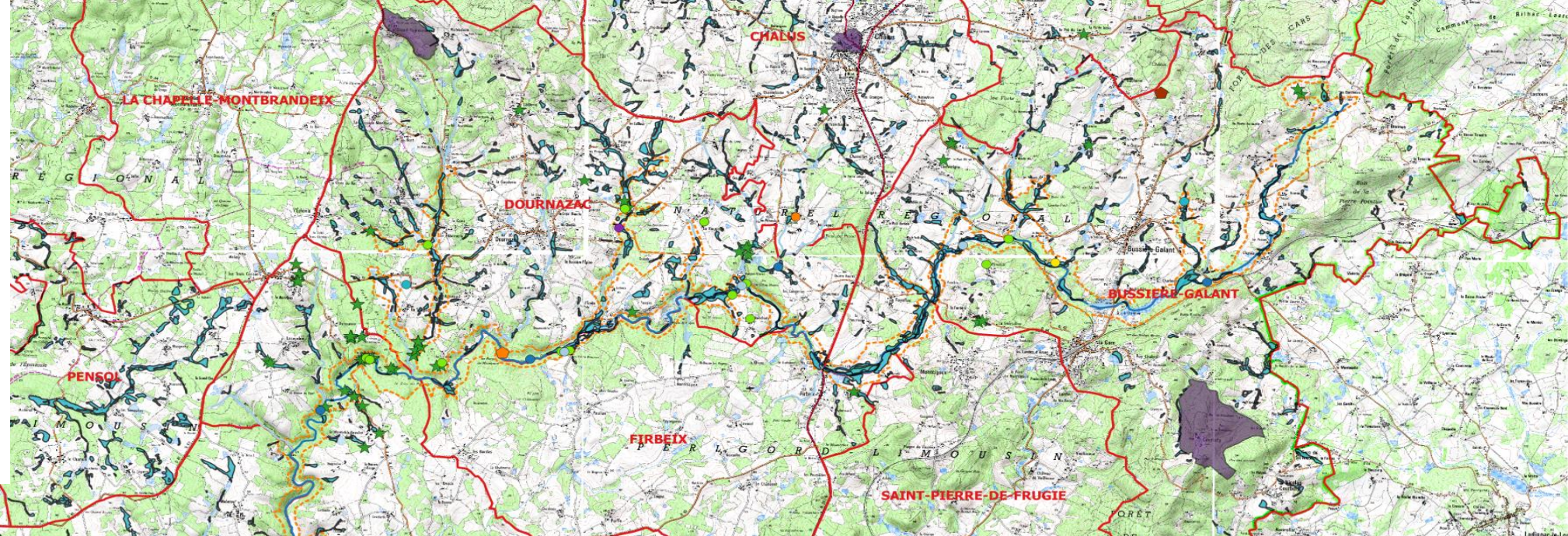
0

2.5

5 km

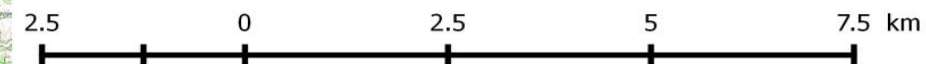


Parc  
naturel  
régional  
Périgord-Limousin  
Parc Peiregòrd-Lemosin



### Patrimoine de la vallée de la Haute Dronne

- Patrimoine naturel
  - Reserves de pêche
- Faune
  - Austroptamobius pallipes
  - Loutre
  - Lamproie de Planer
  - Herpétofaune
  - Damier de la Succise
  - Cuivré des Marais
  - Agrion de mercure
  - Chiroptères
- Flore
  - Espèces végétales à statut
- Habitat zone Natura 2000
  - IC
  - PR
- Zones humides
  - ZH du Bassin de la Haute Dronne
- Patrimoine autre
  - Sites inscrits
  - Forges de Madebaud
  - Patrimoine archéologique à protéger
- Réseau hydrographique
  - Liste 1
  - Liste 1 et 2
- Limites administratives
  - N2000 Haute Dronne
  - Communes BV Dronne



## Outils envisagés

- Arrêté Préfectoral de Protection de Biotope : un outil réglementaire
- Outil de protection foncière
- contractualisation

## Réflexions sur les outils envisagés et leur pertinence



## Réflexion par pression

- Pressions d'origine agricole
- Pression d'origine sylvicole
- Les usages de la rivière
- L'héritage architectural
- Les sources de pollution non-agricoles

## Réflexion par enjeux

- Enjeux de préservation du patrimoine
- Enjeu de valorisation du patrimoine

## Tableau 1: Tableau récapitulatif de la pertinence des outils selon la pression étudiée

Pression	Outil APPB	Outil foncier	Autre
<b>Pressions d'origine agricole</b>			
Les parcelles agricoles cultivées en bord de Dronne	Plutôt bon	Mitigé	Conventions
L'élevage et l'accès du bétail au cours d'eau	Plutôt bon	Mitigé	Conventions
<b>Pression d'origine sylvicole</b>			
La culture de résineux en bord de Dronne	Bon - Plantation d'espèces autochtones - Pas de coupes rases	Bon Permettrait le maintien de petites parcelles et une gestion conforme à la protection du milieu	
<b>Les usages de la rivière</b>			
La pratique du canoë-kayak	Bon	Nul	
La pêche à la truite	Mitigé Interdiction de marcher dans le cours d'eau sauf aux points de passage ?	Bon Acquisition de parcelles en bord de Dronne pour créer des sentiers de pêche	- Création de traversées fléchées (passage à gué) - Information aux propriétaires pour l'entretien des berges
Passages à gué d'engins motorisés	Mitigé	Nul	Conventions
<b>L'héritage architectural</b>			
La présence de plans d'eau, seuils et passages busés	<i>Réglé dans le cadre du Life</i>		
L'artificialisation du cours d'eau	Nul	Nul	
<b>Les sources de pollution non agricoles</b>			
Les dépôts sauvages	Mitigé Ne diminue pas la pollution mais stop son augmentation	Mitigé Financements pour le nettoyage?	Animation de chantiers de nettoyage dans le cadre d'action de sensibilisation
Les rejets domestiques et industriels	Mitigé Nécessite la surveillance et la sanction des rejets non conformes	Nul	

## Entretiens

- Élus locaux, Délégués Parc des Communes concernées
- Fédérations Départementales de Pêche
- Conseils départementaux

**Tableau 1: Intérêt des Communes dans la mise en place d'une zone de préemption foncière**

Très intéressées	Moins intéressées
<p><b>Saint-Saud-Lacoussière</b> : volonté d'acquisition des parcelles bordant le Grand Étang afin de créer un bras de contournement. + volonté d'animation</p> <p><b>Champs-Romain</b> : volonté de créer des sentiers pédestres + volonté de préserver le patrimoine en amont du Saut du Chalard (déjà acquis par la Commune et mis en valeur)</p> <p><b>Bussière-Galant</b> : volonté de préserver le milieu par l'achat de parcelles + intérêt particulier dans les boisements aval du plan d'eau des Ribières</p> <p><b>Firbeix</b> : favorable à la protection foncière + la Commune est en cours d'acquisition de toutes les parcelles l'intéressant</p>	<p><b>Saint-Pardoux-la-Rivière</b> : vision de la Dronne très centrée sur le bourg et enjeux différents</p> <p><b>Saint-Pierre-de-Frugie</b> : favorable à la protection de la rivière mais les parcelles en bord de Dronne ne présentent pas d'intérêt pour la Commune (qui agit plutôt autour de la Valouse)</p> <p><b>Miallet</b> : achat de parcelle en bord de Dronne n'est pas à l'ODJ mais la Commune n'est pas contre l'éventualité.</p> <p><b>Dournazac</b> : favorable à la protection de la rivière, mais la situation écartée du Bourg ne permet pas de projet particulier</p>

<http://www.life-haute-dronne.eu/>

Journée d'échange TVB et foncier du 30 mars 2016

**Merci de votre attention...**

