

## Les trames vertes et bleues à l'échelle des Pays en Loir-et-Cher

### Identité du territoire



#### Localisation :

Département du Loir-et-Cher

**Superficie : 6 343**

**Population : 52 hab./km<sup>2</sup>**

**Spécificités paysagères et types de milieux :**

**Pressions identifiées :**

### Pour aller plus loin...

**Site Internet :**

**CDPNE :** <http://www.cdpne.org/>

**Les TVB sont disponibles sur la plate-forme de l'information territoriale de Loir-et-Cher :**

<http://www.pilote41.fr/>

**Réalisation :**

Gilles GRISARD

**Contact :**

Pierre-Alain LESSAULT

Chargé d'études environnement et géomatique

[contact@cdpne.org](mailto:contact@cdpne.org)

02 54 51 56 70



Environnement et société : l'expert de vos projets

*Structure porteuse de l'action :*

**Le Comité Départemental de la Protection de la Nature et de l'Environnement de Loir-et-Cher**

#### Mots clés

Entrée Thématique	Type d'action
x Paysage	x Identification / Cartographie
x Milieux aquatiques et humides	x Préservation / Gestion
x Milieu urbain	x Intégration dans les documents d'urbanisme et d'aménagement
x Infrastructures linéaires de transport	x Sensibilisation / Communication
x Espèces et habitats naturels	x Formation

### Contexte de l'élaboration de la TVB à l'échelle du territoire

#### Historique de la démarche TVB

- En 2009, la Région s'est dotée d'une cartographie de son réseau écologique à l'échelle du 1/100 000ème permettant de poser les premières bases de la TVB.

- L'Etat et la Région ont engagé, conformément aux lois Grenelle, la réalisation du schéma régional de cohérence écologique (SRCE) pour le maintien et la restauration des continuités écologiques. Les orientations qui découleront de ce schéma, dont l'élaboration se fait au 1/100 000ème, devront être prises en compte dans les documents d'urbanisme.

- Dans le cadre de la stratégie régionale sur le patrimoine naturel, la Région a mis en avant la nécessité d'une mobilisation régionale en faveur de la préservation de la biodiversité. Cette thématique prioritaire doit ainsi être traitée dans les Contrats de Pays signés entre la Région Centre et les Pays. C'est dans ce contexte qu'intervient les études trames vertes et bleues locales.

#### Contexte territorial

- La déclinaison du SRCE dans les documents d'urbanismes n'est pas aisée au vu de la différence d'échelle. Ainsi, la Région Centre, dans le cadre des contrats territoriaux, demande aux Pays et agglomérations d'établir une trame verte et bleue à l'échelle du 1/25000<sup>ème</sup>. Ces TVB locales seront des outils d'aide à la décision lors de l'élaboration de documents d'urbanisme.

## Place de la TVB dans le projet / la stratégie du territoire

### Lien avec d'autres actions et politiques

Inscription de la TVB dans des documents de planification ou de gestion de l' <u>échelle régionale</u>	Inscription de la TVB dans des documents de planification ou de gestion à l' <u>échelle du territoire</u>
x SDAGE	x Documents d'urbanisme
x Schéma régional de cohérence écologique	x SAGE
	x SCOT
	x Agenda 21

## Présentation de l'action

### Territoires concernés :

Pour le département de Loir-et-Cher, le CDPNE réalise plusieurs études TVB à l'échelle locale que sont les pays afin d'obtenir une cartographie au 1/25 000<sup>ème</sup>. En 2014, la totalité du département est couvert par quatre études TVB :

- La TVB du Pays des Châteaux et du Pays Beauce Val de Loire,
- La TVB du Pays Vendômois
- La TVB Sologne (emprise Natura 2000 Sologne)
- La TVB du Pays de la Vallée du Cher et du Romorantinais (hors Natura 2000 Sologne)

### Enjeux et objectif de l'action :

Les TVB en Loir-et-Cher se déroulent en deux phases :

- Réalisation d'une cartographie du réseau écologique au 1/25000<sup>ème</sup> à l'échelle d'un Pays.
- Elaboration d'un plan d'action en faveur de la biodiversité

## Identification et cartographie des continuités écologiques

### Données utilisées :

- **Données cartographiques d'occupation du sol** : Corine Land Cover, BD TOPO de l'IGN, Registre parcellaire graphique (RPG), toutes données cartographiques existantes (haies, engillagements, etc.)
- **Données naturalistes des espèces constituant la TVB** : Associations naturaliste, ONCFS, DREAL, CBNBP, Fédération des chasseurs, ONF, etc.

### Méthodologie d'identification de la TVB

La cartographie du réseau écologique est construite en fonction d'une double préoccupation :

- Avoir une approche cohérente sur l'ensemble du territoire;
- Refléter au mieux la réalité du déplacement des espèces.

Pour atteindre cet objectif, deux étapes sont indispensables :

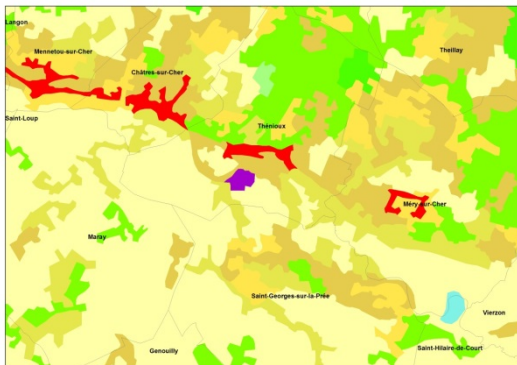
1. **La construction du réseau écologique** : Cette partie se décline en deux étapes. Dans un premier temps, la réalisation d'une carte d'occupation des sols au 1/25000<sup>ème</sup> qui servira, dans un deuxième temps, de support pour l'indentification du réseau écologique issue d'une modélisation des déplacements des espèces.

2. **La consultation d'expert locaux** : la concertation tout au long de l'étude, constitue un point important qui enrichit et façonne la cartographie du réseau écologique. Étant donné la superficie du territoire, il n'est pas envisageable de recourir systématiquement à des vérifications terrain. Ainsi, la consultation d'experts possédant les connaissances sur le territoire d'étude, sur le déplacement des espèces et la prise en compte d'études antérieures sont indispensables pour valider et enrichir la trame verte et bleue.

## ➤ **Elaboration d'une carte d'occupation des sols au 1/25000<sup>ème</sup>**

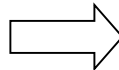
L'élaboration du réseau écologique implique l'identification des réservoirs de biodiversité et des corridors associés au sein de chacune de ces sous-trames. Pour cela, une étape préalable est nécessaire. Elle consiste à cartographier les milieux supports caractéristiques de chacune de ces sous-trames. L'identification des milieux supports exige l'élaboration d'une carte d'occupation des sols la plus fine possible qui permettra l'identification des corridors par une modélisation spatiale.

Plus cette base est précise, plus la définition du réseau écologique en sera de même. Ainsi, la création de cette base de données unique passe par une série d'étapes d'assemblage de toutes les informations disponibles.



Corine Land Cover (1/100 000<sup>ème</sup>)

Agrégation :  
- Corine Land Cover  
- BD Topo  
- RPG  
- etc.



Traitements  
SIG



Cartes d'occupation des sols (1/25 000<sup>ème</sup>)

## ➤ **Choix des sous-trames et des espèces inféodés**

Le choix des sous-trames et des espèces se fait en concertation avec les données d'occupation du sol et les données naturalistes disponibles. Afin d'afficher une cohérence avec le Réseau écologique régional, les études se basent sur les continuums et les espèces identifiées à cette échelle. Deux opérations sont nécessaires afin d'obtenir la liste finale des sous-trames et des espèces. Ce travail est réalisé en collaboration avec les experts naturalistes lors de réunions de travail et validé par le Comité Technique.

### 1) **Mise en cohérence avec l'étude régionale**

A partir de la liste régionale, ne sont retenues que les espèces présentes sur le périmètre d'étude. Une fois ce tri réalisé, les espèces connues sur le territoire sont classées selon les continuums. Étant donné que le travail doit être plus précis que l'étude à l'échelle régionale, les continuums sont déclinés en sous-trame en fonction des données d'occupation des sols et des spécificités des espèces.

### 2) **Ajout des spécificités locales**

Toutes les espèces de la liste régionale ne sont pas présentes sur le périmètre d'étude. En effet, il existe certains milieux qui sont spécifiques au territoire. Ainsi, grâce à la connaissance



des experts locaux, il a été possible d'ajouter des espèces inféodées à ceux-ci qui sont propres au périmètre de l'étude.

## ➤ Identification des réservoirs de biodiversité et des corridors biologiques

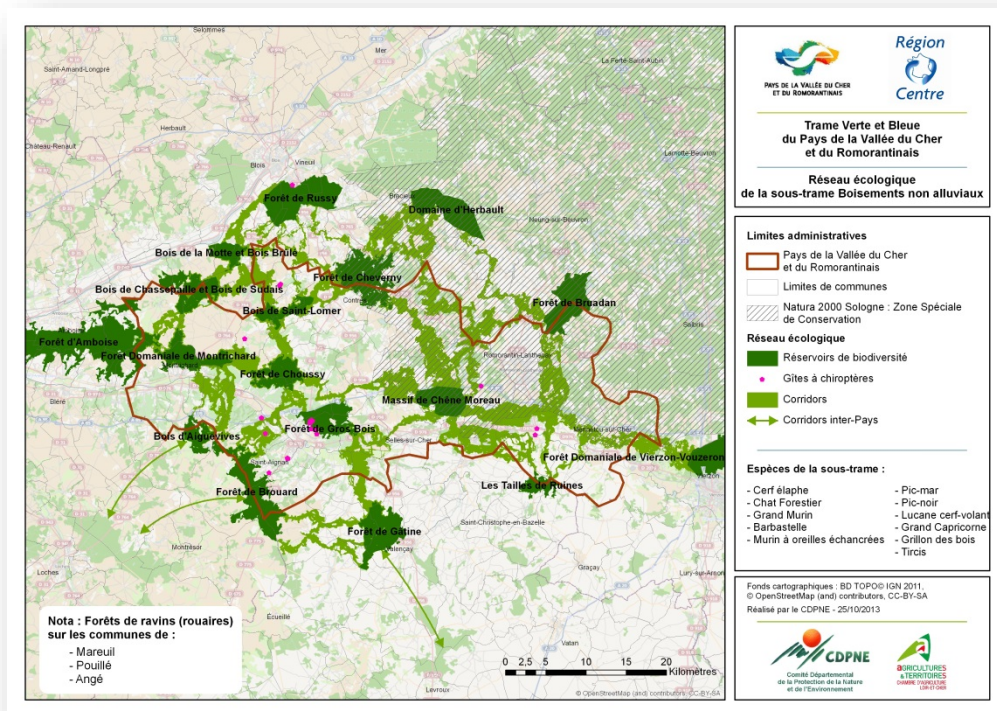
### • Les réservoirs de biodiversité

Les réservoirs de biodiversité sont identifiés à partir :

- des zonages existants d'inventaire, de gestion ou de préservations réglementaires (réserves, arrêté de protection biotope, etc.) ou non (ZNIEFF, ENS, etc.),
- de données naturalistes
- de l'expertise naturaliste des experts locaux.

### • Les corridors

En fonction de la qualité et de la quantité des données disponibles, différentes méthodes seront utilisées pour identifier les corridors (distance de moindre, dilatation-érosion et l'expertise naturaliste).



Réseau écologique de la sous-trame boisements non alluviaux issue de la TVB du Pays de la Vallée du Cher et du Romorantinois

## ➤ Identification des zones à enjeux

La superposition cartographique des éléments fragmentants au réseau écologique préalablement identifié permet d'identifier les zones à enjeux localisés





## Coût de l'opération et financement

Variable suivant la taille du territoire. Pour plus d'information vous pouvez contacter le CDPNE.

## Bilan

Points forts et clés de réussite	Limites, difficultés rencontrées
<ul style="list-style-type: none"><li>⤴ <i>Un partenariat de plusieurs structures pour une complémentarité des approches</i></li><li>⤴ <i>Bonne adhésion des élus au travers le séminaire</i></li><li>⤴ <i>Forte implication des acteurs du territoire à travers le comité technique et le groupes naturalistes : co-construction de la cartographie du réseau écologique.</i></li></ul>	<ul style="list-style-type: none"><li>⤴ <i>Manque de données naturalistes</i></li><li>⤴ <i>Connaissance limité sur le déplacement des espèces</i></li></ul>

## Transposabilité de la démarche

La démarche présentée est une démarche type qui a permis de réaliser les trames vertes et bleues locales (1/25000<sup>ème</sup>) sur tout le département du Loir-et-Cher. Par ailleurs, cette démarche est appliquée à d'autres territoires de la Région Centre.

## Conseils pour la réalisation d'une action similaire

- Ne pas sous-estimer la phase de collecte de données (naturalistes, cartographiques)
- Impliquer fortement les élus dans l'élaboration de la TVB (séminaire, copil, etc.)
- Accompagnement technique des communes, des bureaux d'études pour la prise en compte de la TVB dans les documents d'urbanismes.