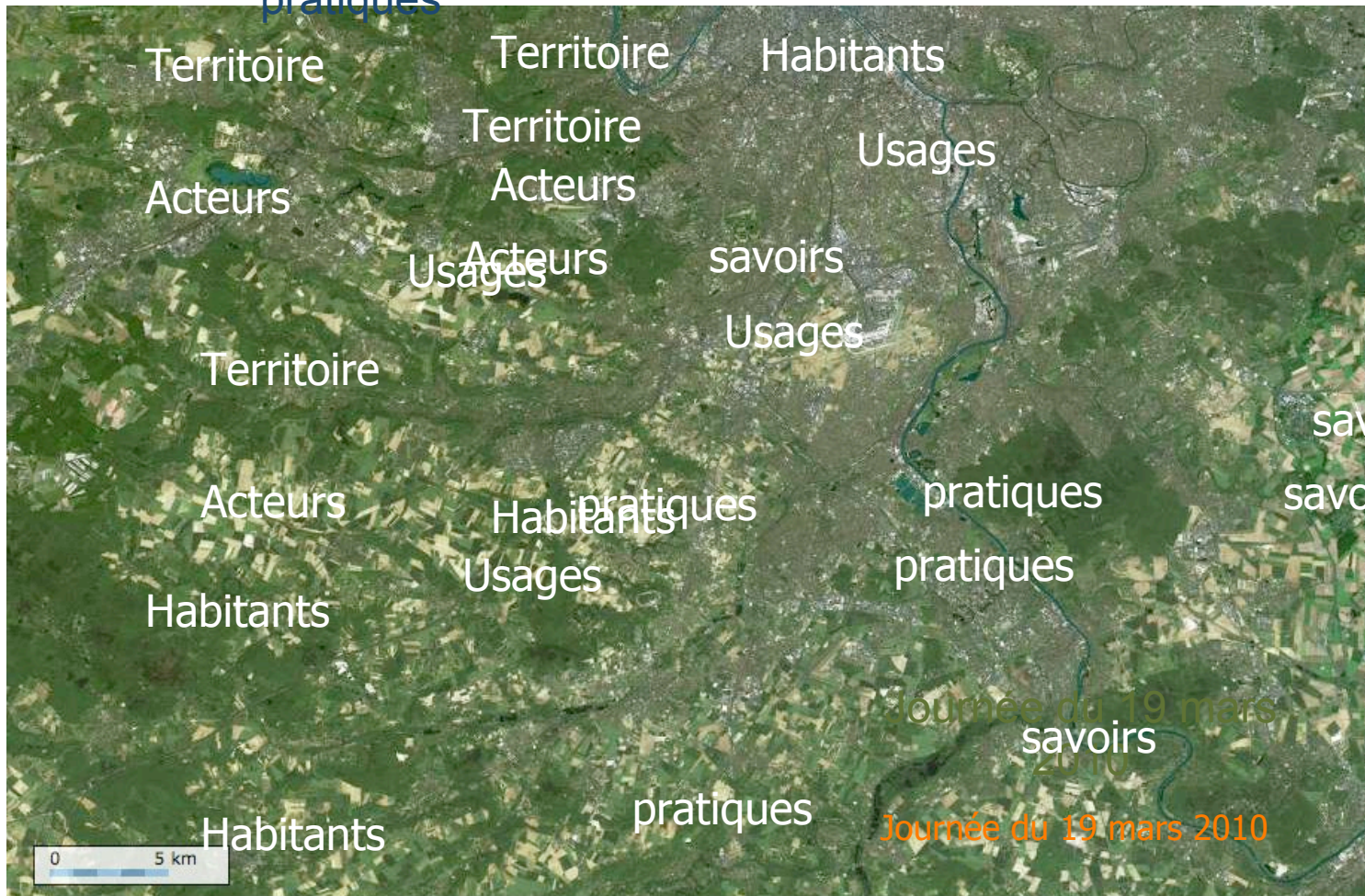


Trame verte et bleue et urbanisme

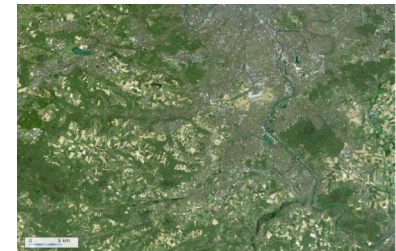
Vers un changement des mentalités et des pratiques



Trame verte et bleue et urbanisme

Nouveau regard sur nos territoires

Notions



1-Notion de système

Le paysage est un système qui s'étudie

« Nous sommes des habitants de la terre, impliqués dans l'ordre naturel, en un sens partie prenante de celui-ci. » John Brinckerhoff Jackson

Le mot paysage selon Jackson désigne une réalité qui n'est pas seulement une vue (peintres paysagistes), un panorama ou un simple morceau de nature mais un système d'espaces élaborés par l'homme à la surface de la terre pour répondre aux besoins d'une certaine communauté. Il définit l'imbrication entre activité humaine et les réalités naturelles d'un site comme composante de ce qui constitue un paysage.



1-Notion de système

Le territoire ressource

La forêt noire comme réserve et ressource pour la ville :
Une ville respirable



Cadre de vie

Réserve en eau

Energie Renouvelable



équilibre entre ville et boisements

L'eau coule dans la ville 6 Eoliennes installées sur les montagnes = Électricité pour 5 600 ménages de la ville

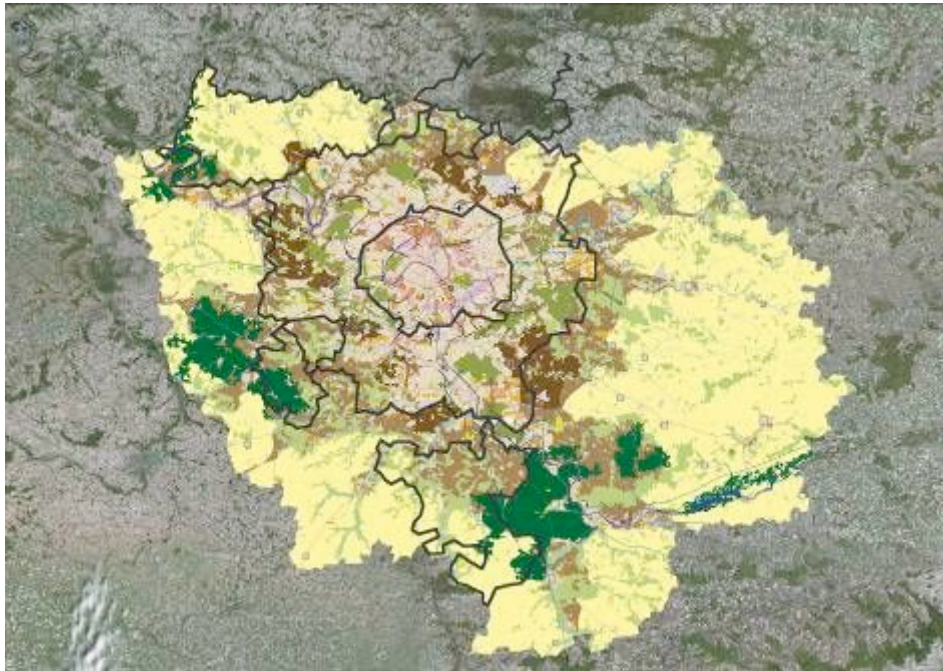


Lier les différents éléments

2-Notion d'armature

Complémentarité des espaces ouverts et des espaces bâtis

Une des questions du SDRIF: où et comment construire? Une entrée paysage : Armature des espaces ouverts



- 1 Le projet sur l'espace ouvert peut fonder le projet urbain.
- 2 Définir le projet sur l'espace ouvert permet de tester la capacité de résistance du territoire, les projets existants à soutenir, les projets indispensables à l'armature.
- 3 Il amène à la hiérarchisation des espaces ouverts et donne des éléments pour répondre à la question où et comment construire ?

Qualification des composantes du paysage d'Ile-de-France sur la carte projet du SDRIF

Carte de synthèse des orientations sur le territoire du SDRIF réalisée par le CAUE

Le territoire : un support pour fonder le projet.

2-Notion d'armature

Continuité Territoire/ espace public/ espace privé



Points d'accroche visuelle prolongés par des jardins, des haies d'essences naturelles et mélangées :
trame verte, corridor biologique

2-Notion d'armature intégrer la biodiversité



Une nouvelle façon de traiter l'espace public

3- Notion de territoire ressource

Valorisation de l'entre deux



D'un regard centré sur les communes à une gestion de l'entre-deux

Essonne: Un territoire péri-urbain

3- Notion de territoire ressource : intégrer la biodiversité

Un autre regard sur les espaces de nature ordinaire



Le territoire ressource3: intégrer la biodiversité

De nouveaux usages pour des espaces de nature ordinaire

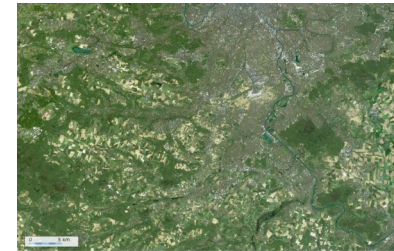


Continuité écologique, biodiversité, dépollution...



Trame verte et bleue et urbanisme

Nouvelles pratiques sur nos territoires projets



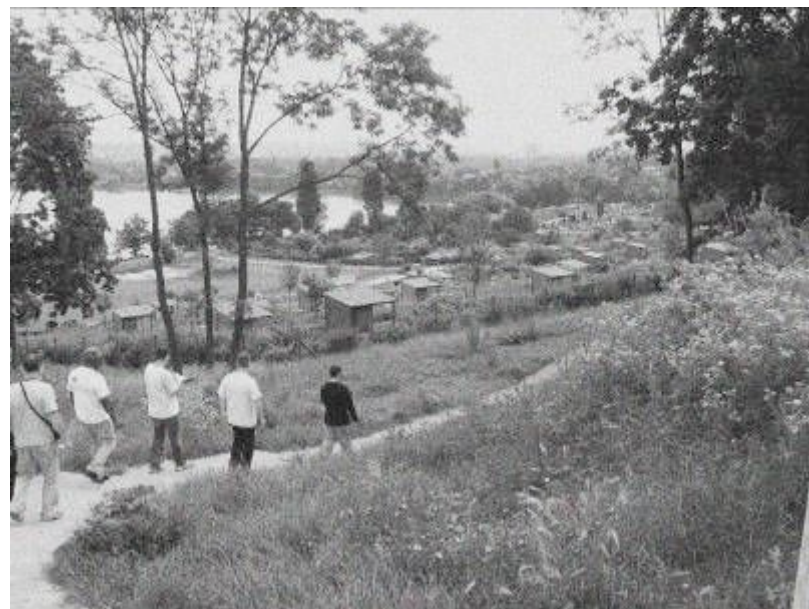
Communauté d'Agglomération des Lacs de L'Essonne
Un projet urbain fondé sur la biodiversité pour valoriser le territoire

Communauté de Communes des Portes de L'Essonne
Un Espace Naturel Sensible comme matrice du projet d'aménagement

Communauté D'agglomération Les Lacs de

l'Essonne

Un projet urbain fondé sur la biodiversité pour valoriser le territoire



Communauté D'agglomération Les Lacs de l'Essonne

Un territoire en questionnement

...Une ville en transformation continue...

...Equipements et projets urbains par morceaux...

...Diversité des acteurs sur les projets à venir...

La ville est en plein questionnement sur son devenir. Plusieurs quartiers sont en projet et le centre ville est en cours de réalisation.

L'enjeu aujourd'hui est de retrouver une appartenance commune à ces quartiers qui ont chacun une forte identité due à la fois à leur positionnement géographique dans la commune et à leur forme urbaine.

Le territoire, à travers le schéma des liaisons douces est convoqué pour retrouver les articulations entre ces différents projets. Pour que la ville cesse d'être une somme et devienne une entité.



Extrait PLAN PLU - Atelier 15
Entités Urbaines - Les différents quartiers qui composent la ville



Ferme neuve



Collège



Gare



Jardins familiaux



Projet - Grande Borne :
Atelier Ruelle



Projet - Berges de lacs :
la CALE



Projet Centre Ville :
AFTRP et Paule Green

Un territoire morcelé par les opérations urbaines

Communauté D'agglomération Les Lacs de l'Essonne

Un territoire en questionnement



Carte des chasses du Roi 1807

Un territoire morcelé par les infrastructures

Quel projet pour ce territoire?

Un potentiel lié au territoire



La ville en perspective



Grigny : coupe sur la vallée : Plateau/coteau /Vallée

Une géographie exceptionnelle

Quel projet pour ce territoire?

Un patrimoine urbain et végétal riche mais éparés



Les patios



la Grande Borne



Le quartier ancien



Restaurant sur le lac



Château



Bois du Clotay



Bois de l'Arbalète vers Grigny II



Bois de l'Arbalète vers les étangs



Bois des Aiglons



Sapinière



Aqueduc de la Vanne



Cèdres du parc des Aiglons



Pommiers des vergers privés



Alignement du parc de l'Arbalète



Jardins familiaux bord aqueduc



Etang de la Justice



Etang de l'Arbalète



Canal vers la Seine



La Seine

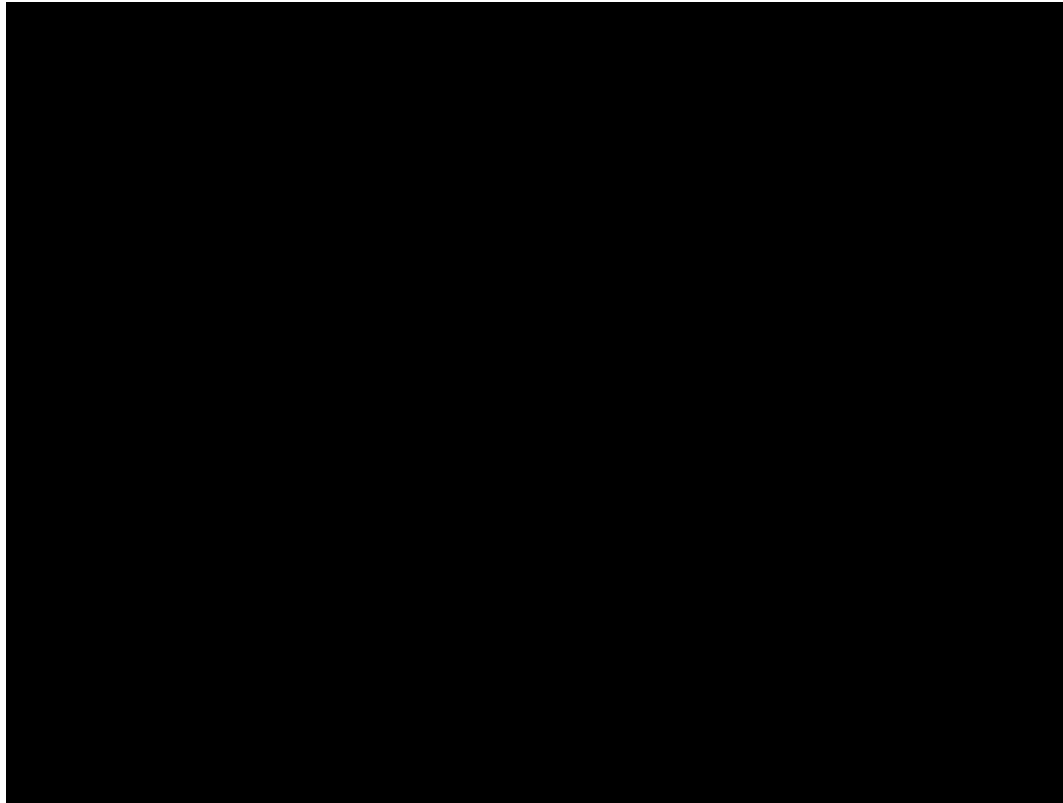


Canal dans la ville



Quel projet pour ce territoire?

Du tiers paysage issus de l'urbanisme fonctionnel



S'appuyer sur les potentialités du site

Un projet urbain fondé sur la biodiversité pour valoriser le territoire

Introduire de nouvelles pratiques

Former les porteurs de projets

Constat :

- Un territoire disparate, des continuités peu lisibles et beaucoup de ruptures
- Des actions ponctuelles et des projets localisés

Objectifs :

- Comprendre le territoire
- Retrouver une cohérence d'ensemble

Méthode :

Mettre à profit la pratique du terrain et les connaissances de chacun pour établir ensemble un diagnostic du territoire

Modalités :

9 groupes / 3 ateliers

Formation des Agents des espaces verts de la Communauté
d'Agglomération

Introduire de nouvelles pratiques

Echange des savoirs : construction d' un référentiel commun

Première partie (commune) : Lecture du territoire

Identifier :

- les principaux ensembles paysagers
- les éléments structurants caractéristiques du territoire

Deuxième partie : Mettre en commun, échanger ses connaissances

Atelier 1 :
Morphologie

Atelier 2 :
Usages

Atelier 3 :
Gestion

Introduire de nouvelles pratiques

Echange des savoirs : construction d' un référentiel commun

Démarche : 1^{ère} journée

1-Un référentiel commun : 3 présentations

Présentation NatureParif: trame verte et bleue régionale

Présentation Direction de l'Environnement du Conseil Général 91 :Aménagement et biodiversité

Présentation CAUE: Trame paysagère et biodiversité

2-Ateliers participatifs CAUE/Agents des Espaces Verts

Identifications des éléments structurants le territoire

Identification de la morphologie des Espaces publics et »verts »suivant le guide de gestion différenciée

Identification des Usages

Identification de la Gestion



Introduire de nouvelles pratiques

Un échange des savoirs pour faire émerger les questionnements

Démarche : 2^{ème} journée

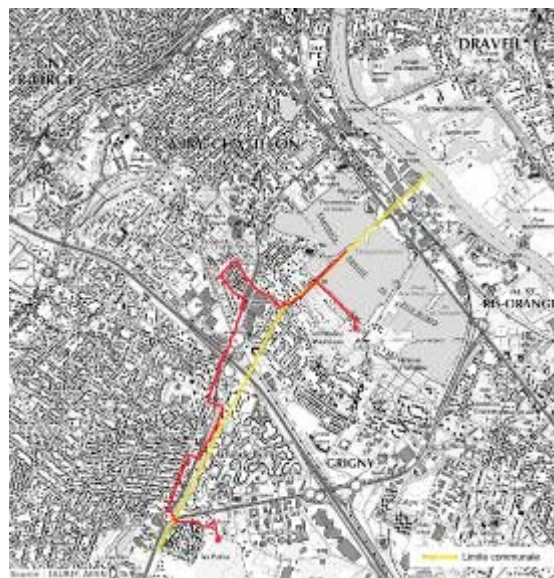
3-Parcours de reconnaissance du territoire Cale/ CAUE/Agents des Espaces Verts

Itinéraires établis à partir des ateliers participatifs
Trois thématiques : eau/géographie/ruptures

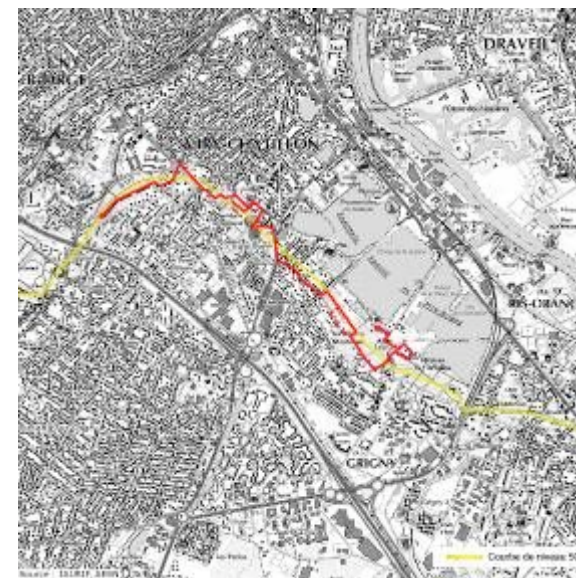
Parcours 1:
Orge /Seine/Lacs
Les entités
paysagères liées à



Parcours 2:
Autour de la courbe de niveau 50
Retrouver le coteau



Parcours 3:
Ruptures et liaisons entre les quartier
Le long de la limite Communale



Introduire de nouvelles pratiques

Définition des objectifs de gestion différenciée/trames paysagères
à partir des questionnements

Objectif 1: se repérer dans le territoire
Territoire morcelé/géographie

Objectif 2: Faire de l'eau le fil conducteur à travers le territoire
Territoire/patrimoine/gestion Durable

Objectif 3 : Créer de la porosité dans le territoire
Territoire traversé/Corridor écologiques/porosité des milieux

Objectif 4: valoriser le territoire
Territoire/patrimoine/gestion différenciée

Nouveaux outils de projets: à la recherche des continuités

S'appuyer sur les éléments structurants/ Retrouver l'échelle du territoire

L'aqueduc s'inscrit dans le territoire et structure le paysage : Mettre en valeur ce patrimoine, traiter les ruptures et discontinuités



S'appuyer sur l'aqueduc pour aménager les quartiers
Aqueduc /valeur d'usage

L'aqueduc de la Vanne : une ligne dans le paysage(trame verte)

Se repérer dans le territoire/Objetif 1

Nouveaux outils de projets: à la recherche des continuités

Retrouver le coteau/ renforcer le chapelet d'espaces boisés(trame verte)



Le bois côté Orge
Conserver certaines plantes de la friche et les valoriser



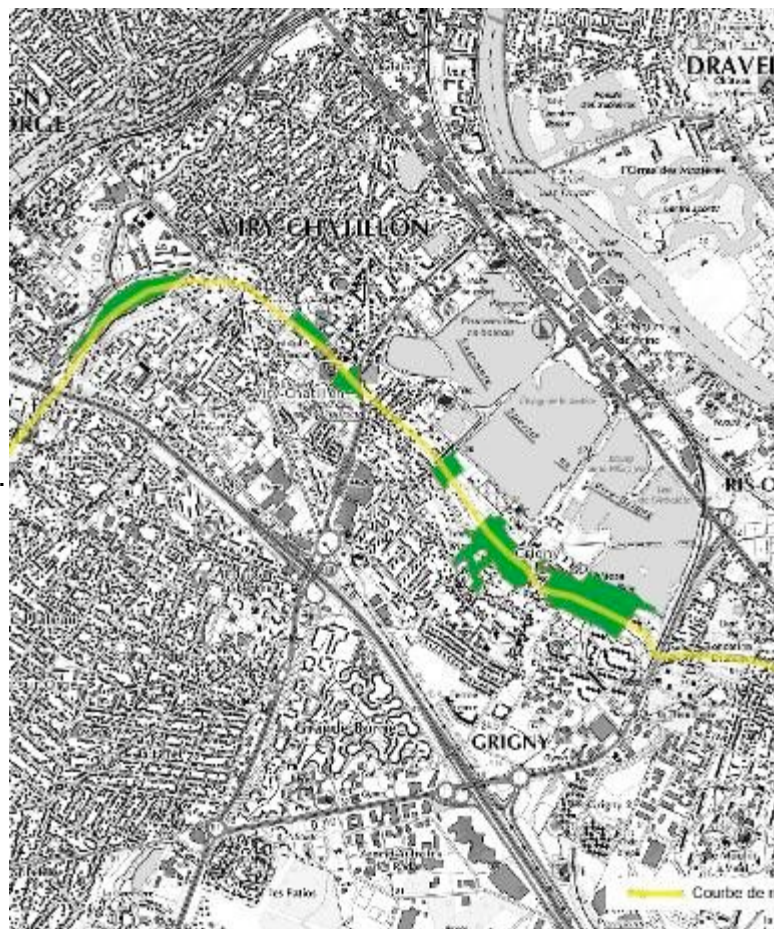
Espaces collectifs des quartiers d'habitations
Mettre en valeur grands sujets.



Bois de l'Arbalète :
Lutter contre l'enrichissement pour raccorder bois et coteau ouvert



Vignes et jardins partagés
Futaie et prairie offrent des possibilités d' usages diversifiés



Se repérer dans le territoire/ Objectif 1

Nouveaux outils de projets: à la recherche des continuités

Rendre lisible le chemin de l'eau (trame bleue)

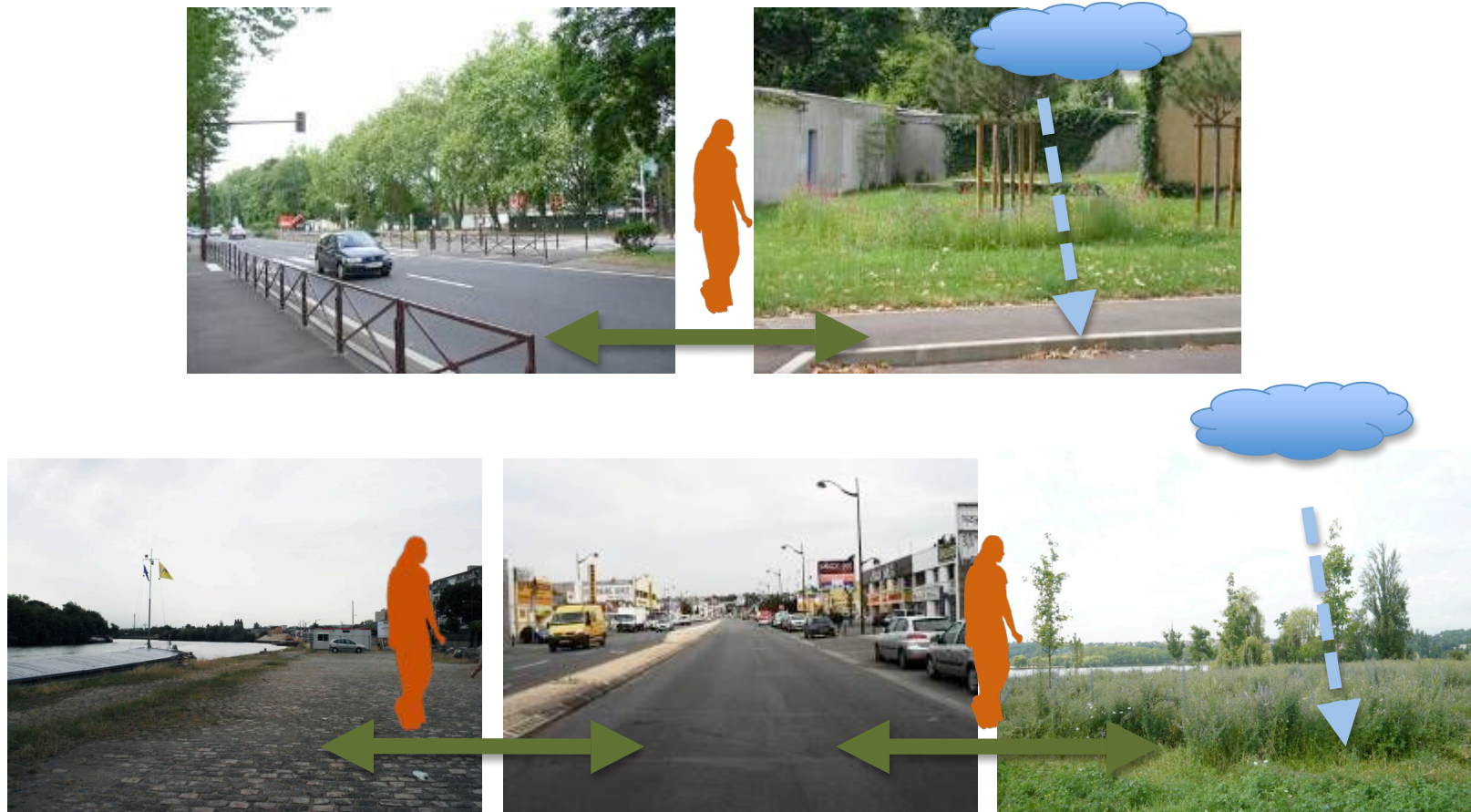


Essences végétales/continuité/ Lisibilité Territoire/patrimoine/gestion Durable

Faire de l'eau un fil conducteur du territoire/Objetif 2

Nouveaux outils de projets: à la recherche des continuités

Territoire traversé/Corridor écologiques/porosité des milieux

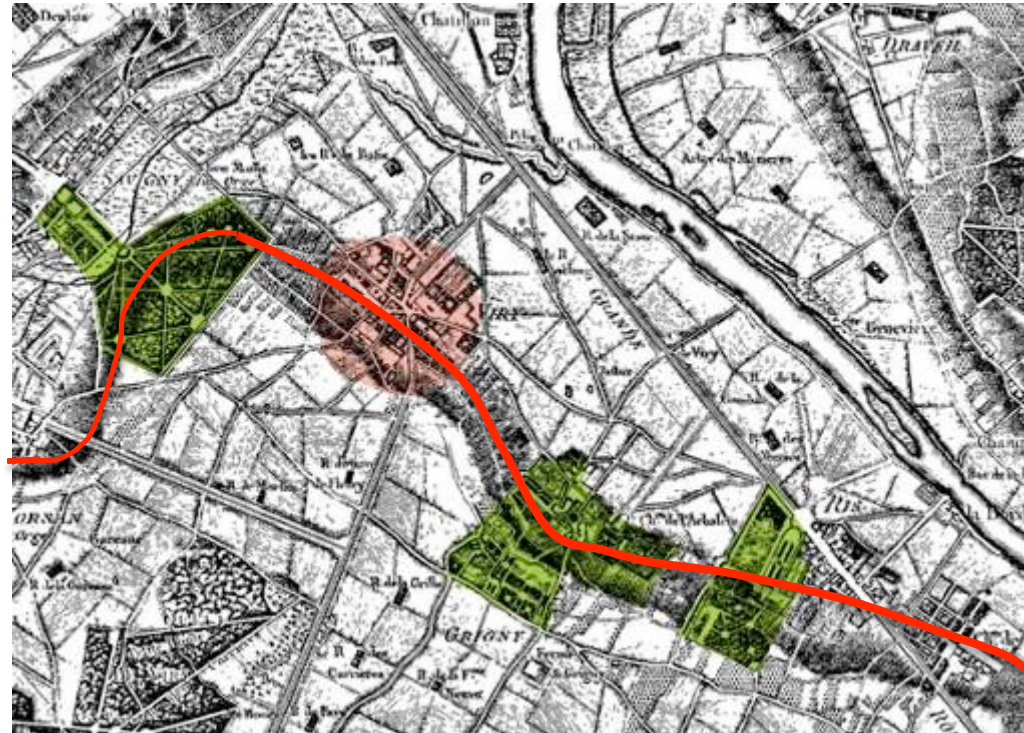


Les infrastructures routières primaires :
Segmentation et fragmentation
Espaces inaccessibles, délaissés
Comment recréer un ancrage au territoire ?

Créer des traversées pour les hommes et pour les animaux
Valoriser les délaissés en créant des refuges de biodiversité
« Civiliser » l'espace de la voirie par un traitement paysagé en cohérence avec le territoire »

Nouveaux outils de projets: Valoriser la biodiversité

gestion différenciée/gestion des entres deux



Identifier les ruptures/retrouver des continuités

S'appuyer sur les espaces patrimoniaux

Nouveaux outils de projets: Valoriser la biodiversité

Valoriser les espaces en gestion différencié

Lacs de l'Essonne



Valorisation à l'échelle du grand territoire:
Retrouver les continuités paysagères
Retrouver les continuités écologiques
Mise en place d'un palette végétale
Cohérence dans la gestion

Jardinage : traitement de l'espace public/jardins privés/pédagogie



Parc aux boeufs



Nouveaux outils de projets: Valoriser la biodiversité

Engager une réflexion sur les espaces en projet

Quartier Châtillon /Seine



Identifier les espaces en projet sur lesquels la gestion différenciée pourrait donner à comprendre le territoire

Nouveaux outils de projets: Valoriser la biodiversité

S'appuyer sur le tiers paysage/autre regard sur les délaissés
Trame biodiversité/territoires de projets

les délaissés: lieux de la biodiversité, lieux de l'expérimentation, initiatives temporaires, initiatives



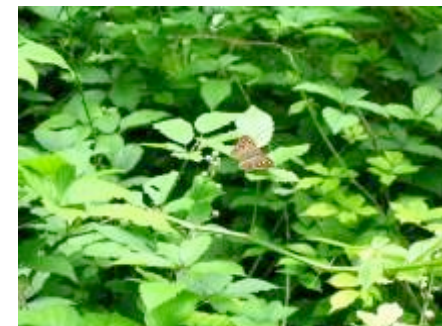
les délaissés entre les différentes opérations d'urbanisme

Les délaissés liés aux infrastructures

Les entre-deux non qualifiés

Les friches industrielles

Les délaissés temporaires...



Trame verte et bleue et urbanisme

Vers un changement des mentalités et des pratiques

Un changement de regard sur le territoire:

trame /vision hiérarchique

Complémentarité territoriale (Nature + , projet Essonne /Paris: un partage des savoirs, des pratiques et des outils)

Un changement des pratiques:

pour un projet partagé une nécessaire pédagogie et remise à niveau : élus/techniciens/ habitants

Un changement du jeu d'acteurs :

Une complémentarité des différents acteurs, une ingénierie en questionnement

Des projets à inventer sur une logique de territoire/Des règles à appliquer et des logiques fonctionnelles pour un aménagement (enfin)durable!