

# Mise en place d'un réseau d'îlots de vieux arbres en forêt de plaine

## Forêt domaniale de Rambouillet (Yvelines)

### Pourquoi des îlots de vieux bois ?

- La sylviculture tend à maintenir la forêt à un stade relativement jeune, alors que les peuplements "âgés" sont également indispensables pour la biologie de certaines espèces.
- Le maintien d'îlots de vieux bois aux côtés des peuplements plus jeunes a donc pour objectif d'assurer la **représentation de tous les stades de la dynamique forestière** en forêt gérée, de la régénération jusqu'à la maturité, la sénescence et la décomposition.



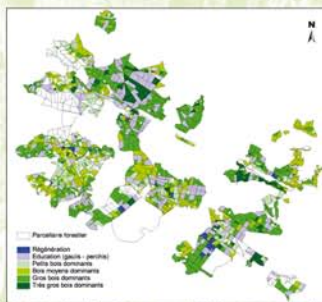
Régénération



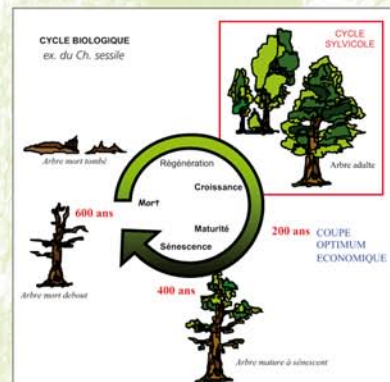
Futaie adulte



Phase mature à sénescence



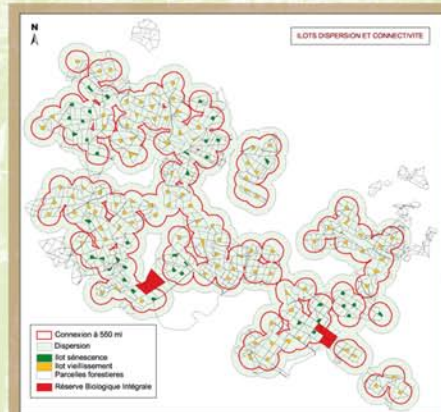
Carte des diamètres : variété de structure des peuplements en FD de Rambouillet



Les différents stades de la dynamique forestière

### Îlot de vieux bois, de vieillissement, de sénescence : quelles différences ?

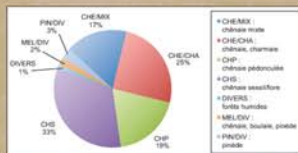
- **Îlot de vieillissement** : peuplement adulte bénéficiant d'un allongement de cycle sylvoicole
- **Îlot de sénescence** : peuplement adulte laissé en évolution libre jusqu'à son écroulement physique
- **Îlot de vieux bois** : ensemble des peuplements amenés à dépasser les critères d'exploitabilité économique.



Carte des îlots et de leur connectivité théorique

### Un exemple de méthode de positionnement des îlots en Forêt Domaniale de Rambouillet

- 1 - Une **répartition régulière** des îlots ➤ pour rechercher la connectivité des habitats d'espèces ;
- 2 - Un **maillage kilométrique** ➤ parce que, bien que cette distance varie selon les groupes d'espèces, 1 km représente un compromis qui correspond à la capacité maximale de dispersion des espèces liée à la phase de maturation forestière (notamment les coléoptères) ;
- 3 - Une **forme compacte** des îlots et une surface moyenne de 3 ha ➤ pour limiter les effets de lisière liés, par exemple, à la mise en lumière des peuplements voisins ;
- 4 - Un choix des îlots en fonction de la **composition en essences** et de la **structure** ➤ pour assurer une représentativité des différents types de milieux ;
- 5 - Des **limites facilement identifiables** ➤ pour s'assurer de leur pérennité et faciliter leur prise en compte dans la gestion forestière.



La variété de composition des îlots

### Et si on avait procédé autrement ?

La méthode présentée correspond à un maillage régulier et à une représentativité des milieux : c'est une démarche homogène robuste quelles que soient les espèces présentes. On pourrait également envisager un positionnement des îlots concentré sur un axe reliant différents massifs forestiers entre eux ou en fonction de données d'inventaires.

**Ainsi, il n'y a actuellement pas "une" méthode unique, mais "des" approches concernant les trames intraforestières.**

### Un réseau parmi d'autres réseaux...

La trame de vieux bois s'inscrit dans une logique de réseaux à plusieurs échelles, à commencer par la trame forestière, dont les habitats et contextes de gestion variés permettent la conservation de nombreuses espèces. A un niveau plus fin, pour les espèces saproxyliques, on peut citer : les réserves biologiques au niveau national, les îlots de vieux bois à l'échelle d'un massif forestier et les éléments-relais (arbres morts ou sénescents disséminés) conservés au niveau d'une parcelle forestière. D'autres milieux peuvent constituer des réseaux fonctionnels : c'est le cas des milieux humides intraforestiers (étangs, rus, mares, fossés...). La superposition de ces différents réseaux pourrait permettre de délimiter des espaces à la richesse fonctionnelle différente.

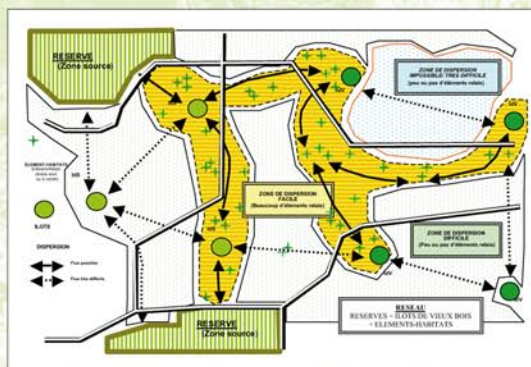


Schéma théorique d'une trame de vieux bois

### L'avenir des îlots : Quelle gestion ? Quel suivi ?

La mise en place d'îlots de vieux bois est intégrée à la démarche d'élaboration de l'**aménagement forestier**, le document officiel de planification des actions de gestion. Des coupes modérées continueront à être réalisées dans les îlots de vieillissement. Les îlots de sénescence sont laissés en libre évolution (sauf éventuels travaux de mise en sécurité). L'établissement de partenariats scientifiques et financiers permettrait de réfléchir à l'évaluation du dispositif. Dans un contexte d'évolution climatique et de déclin de la biodiversité, il serait intéressant d'estimer les gains apportés par cette composante de la trame verte en terme de connectivité et de résilience des espèces et des écosystèmes.