

Chartes paysagères et intégration des connaissances aux actions d'aménagement

Parc naturel régional du Vexin français

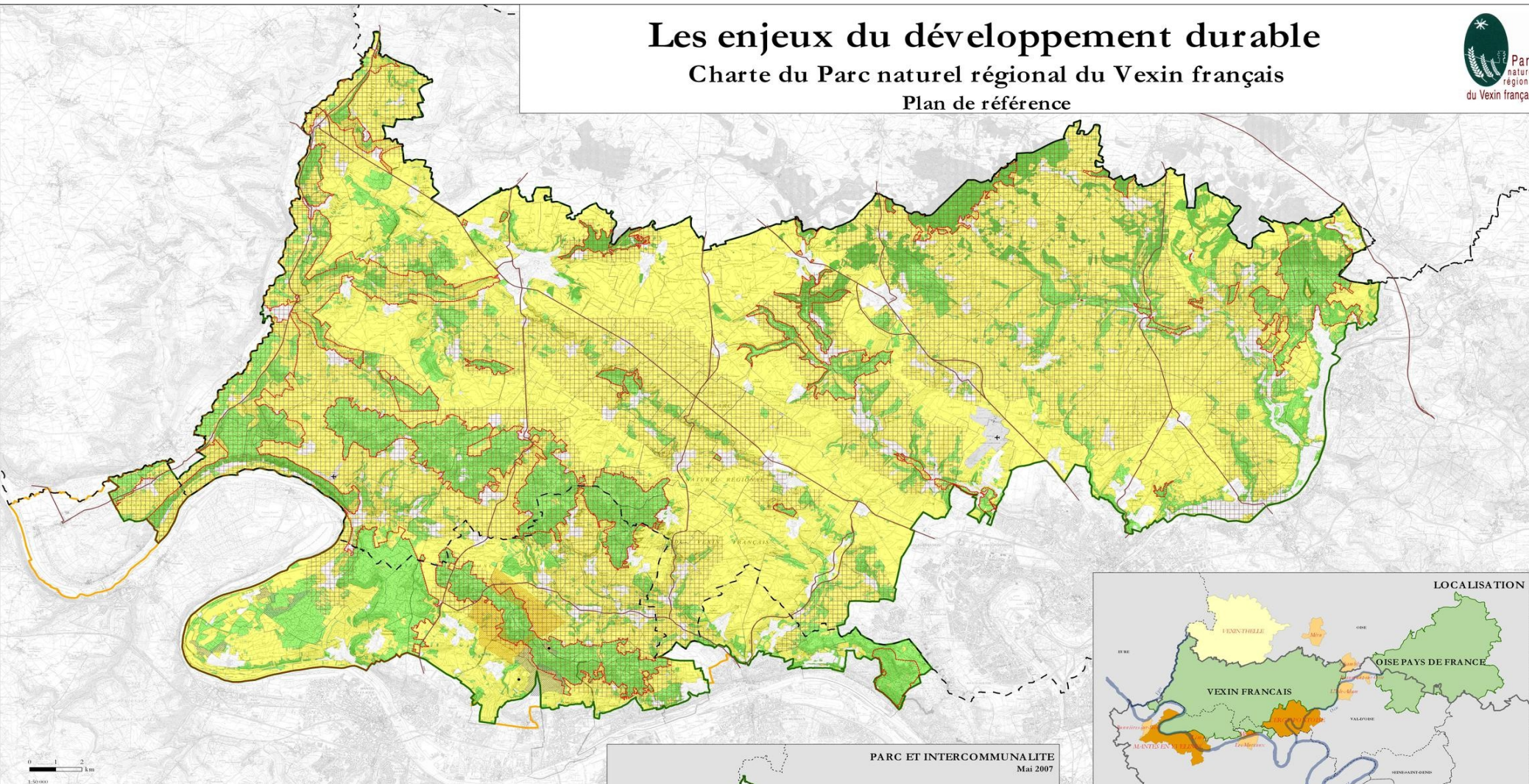


UNE AUTRE VIE S'INVENTE ICI

Les enjeux du développement durable

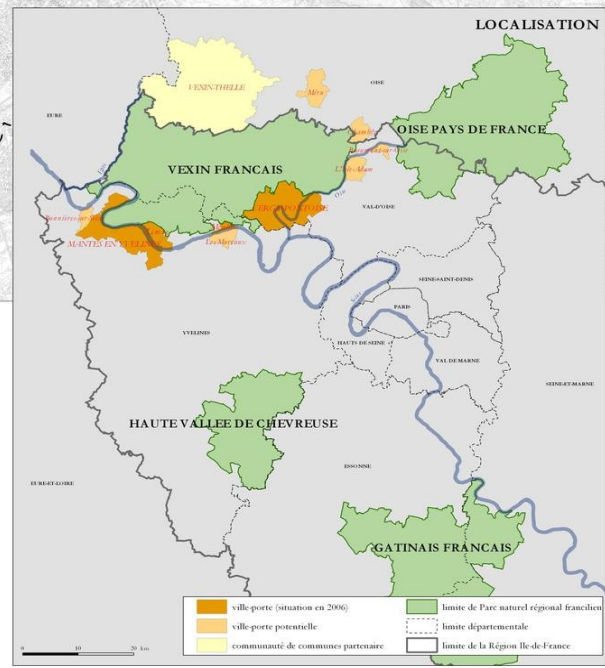
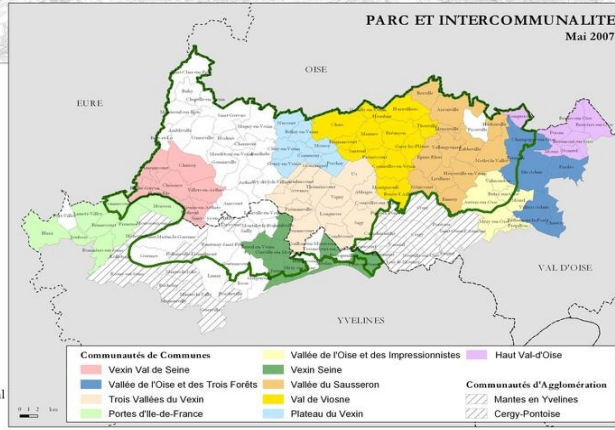
Charte du Parc naturel régional du Vexin français

Plan de référence

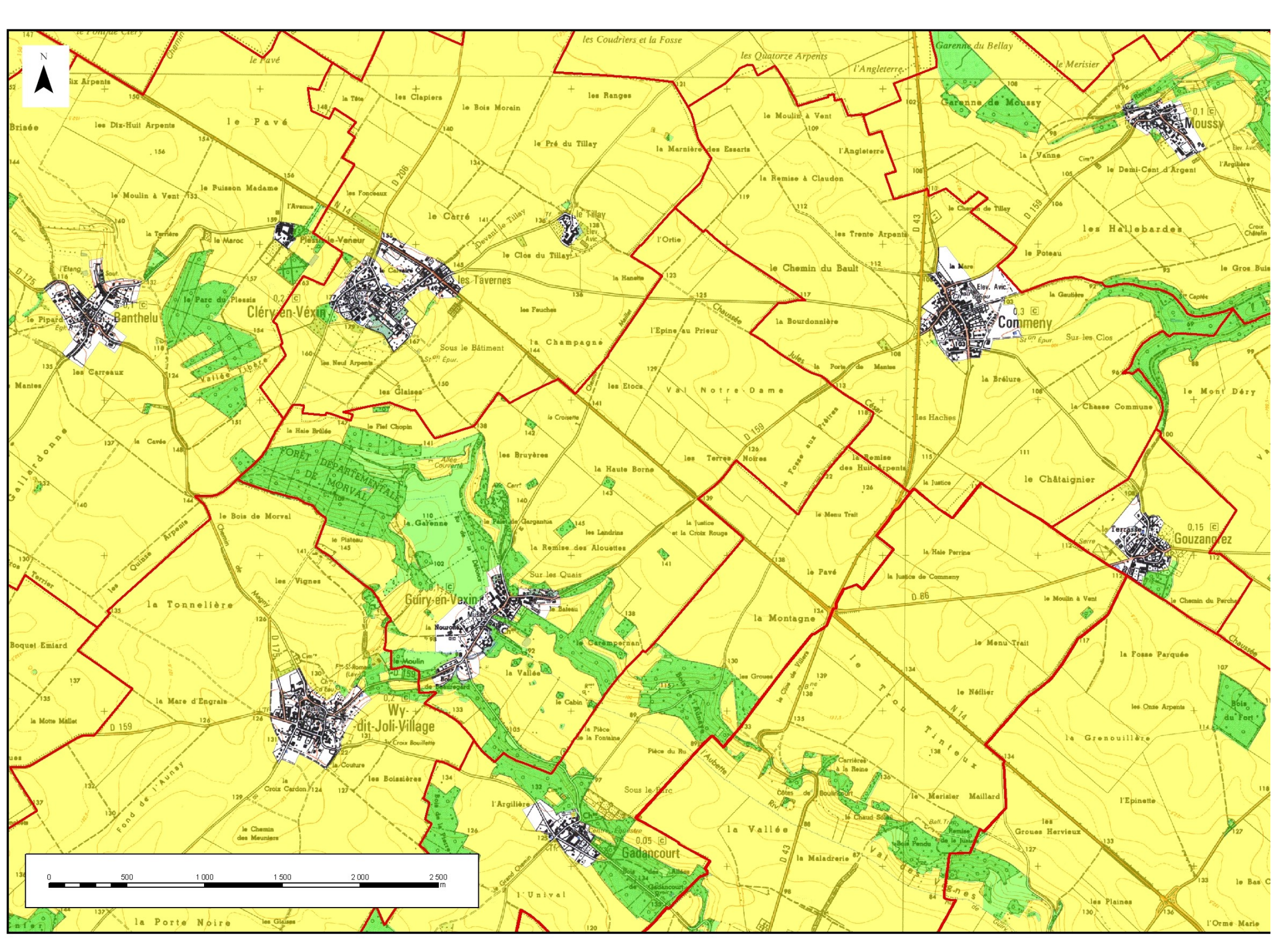


0 1 2 km
1:50 000

- zone à vocation agricole ou naturelle
- bois ou forêt
- limite de l'urbanisation
- zone d'intérêt paysager prioritaire
- site d'intérêt écologique prioritaire ou important (voir plan "Enjeux du patrimoine naturel" pour délimitation précise)
- zone de carrière autorisée ou en cours d'instruction
- zone spéciale liée aux calcaires cimentiers
- aéroport
- centre d'enfouissement technique
- Limites administratives**
- régionale et départementale
- communale
- périmètre de révision du Parc naturel régional
- périmètre d'approbation du Parc naturel régional suite aux délibérations locales



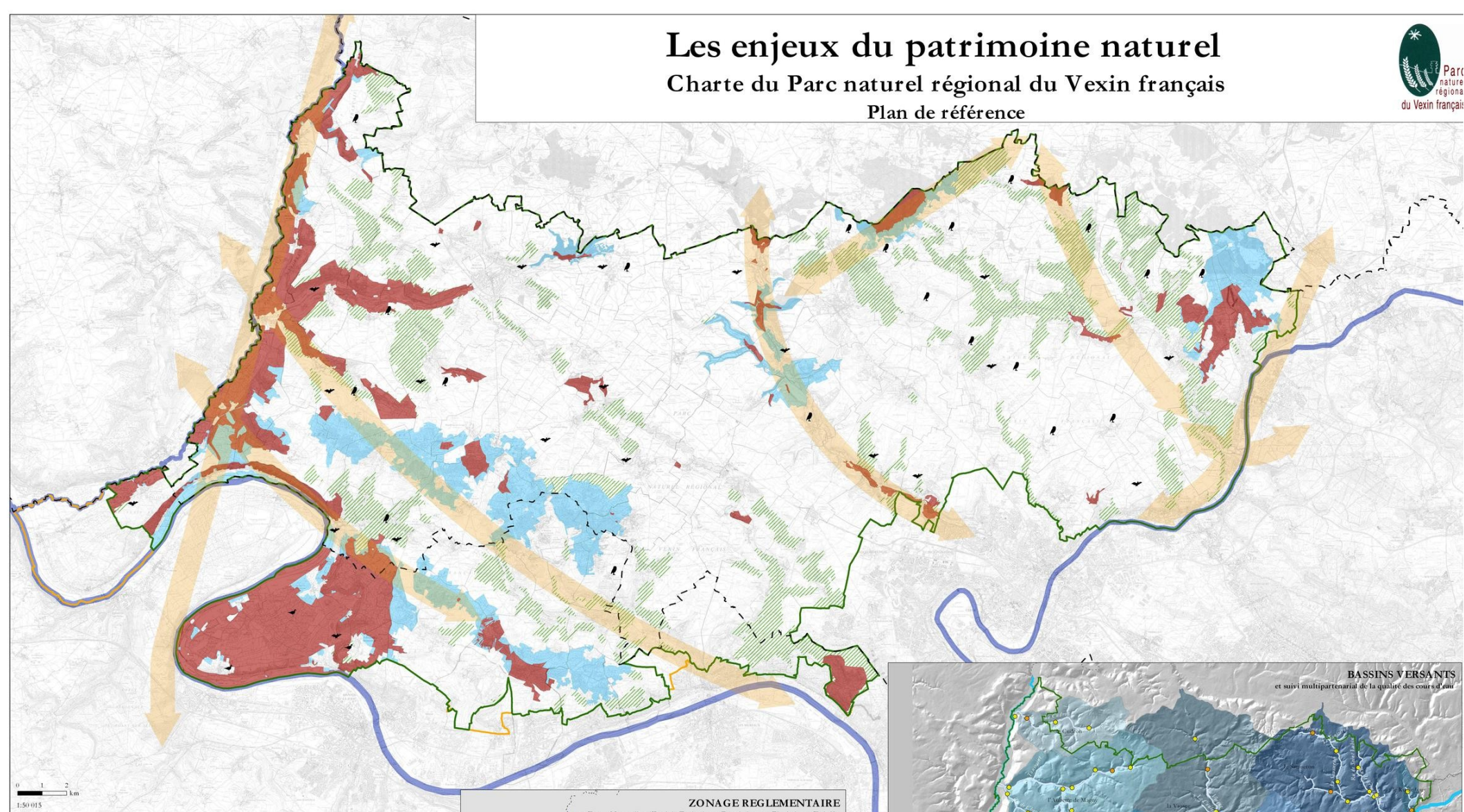
Sources : BD POSITIF 2004, BD Topo-R2003-2006, Scn250301-1999, DRBREC années 2004, Fédérations des PSR-PNR ou IIR (2004), IAT-RR-04/09 (1995), autres données PO-RV1 (2005), Carte établie en mai 2008 - Reproduction interdite.



Les enjeux du patrimoine naturel

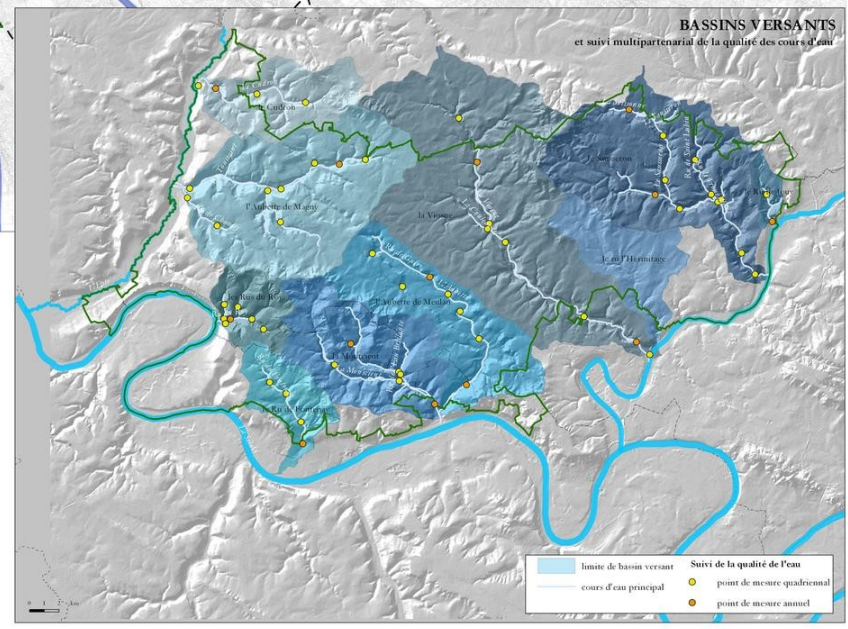
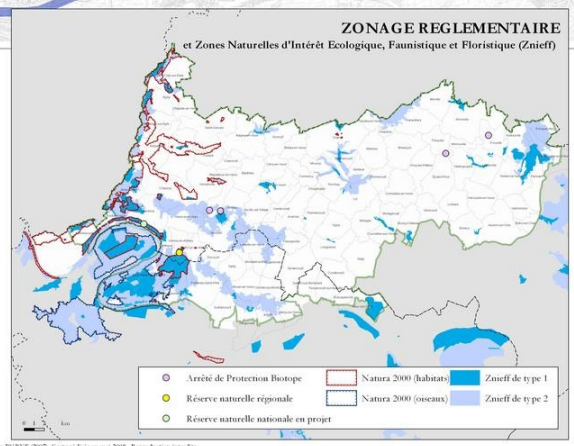
Charte du Parc naturel régional du Vexin français

Plan de référence

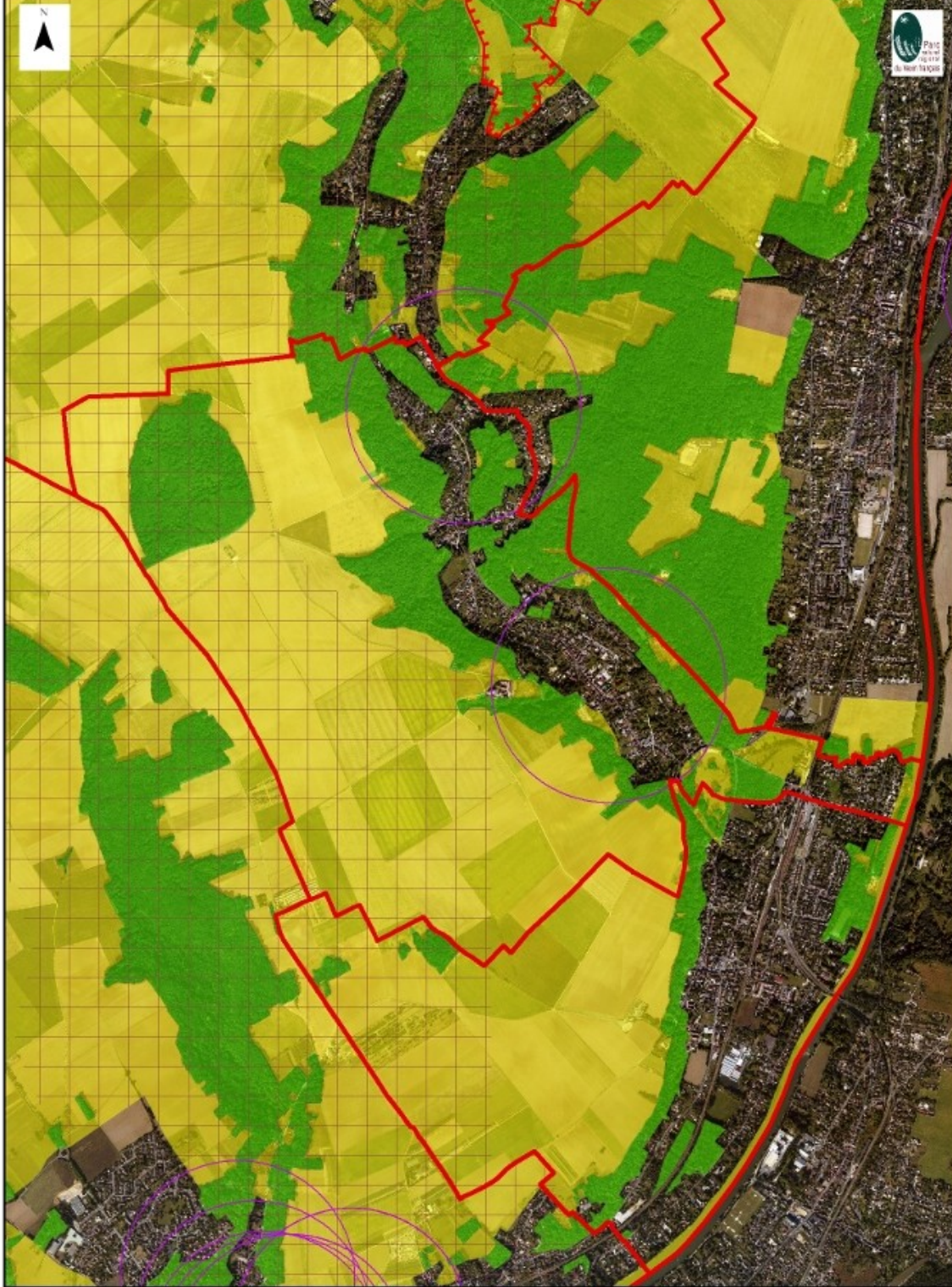


0 1 2 km
1:50 015

- site d'intérêt écologique prioritaire
- site d'intérêt écologique important
- site d'intérêt écologique potentiel
- Présence attestée d'espèce remarquable**
- Chouette chevêche
- chauve-souris
- Oedionème criard
- connexion biologique à maintenir ou à rétablir
- Limites administratives**
- régionale et départementale
- communale
- périmètre de révision du Parc naturel régional
- périmètre d'approbation du Parc naturel régional suite aux délibérations locales



Sources : Scn2002(2004), DDBEN - APB, Réseau Natura2000 et Znieff (2004), Natura 2000 (2004), C1078 & C0395 - ENS (2004), DDBRE - Causse (2004), IAF REP - Plan d'eau (1999) et Causse (2004), autres données PNRFV (2007). Carte actualisée en août 2008 - Reproduction autorisée.

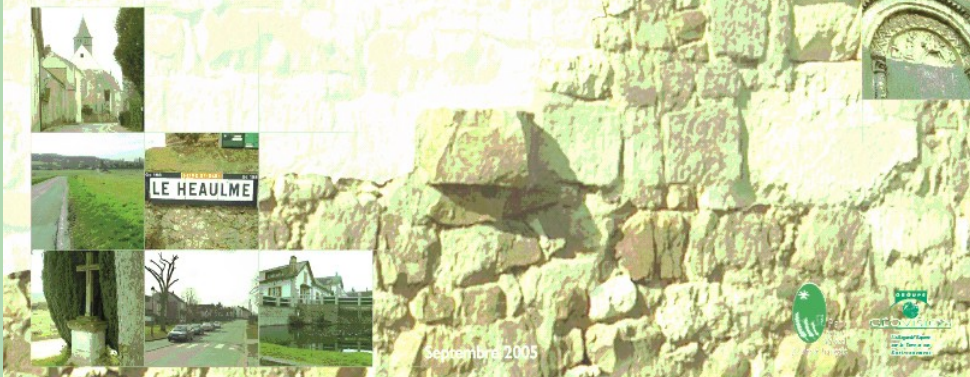


CHARTRE PAYSAGERE PLURICOMMUNALE

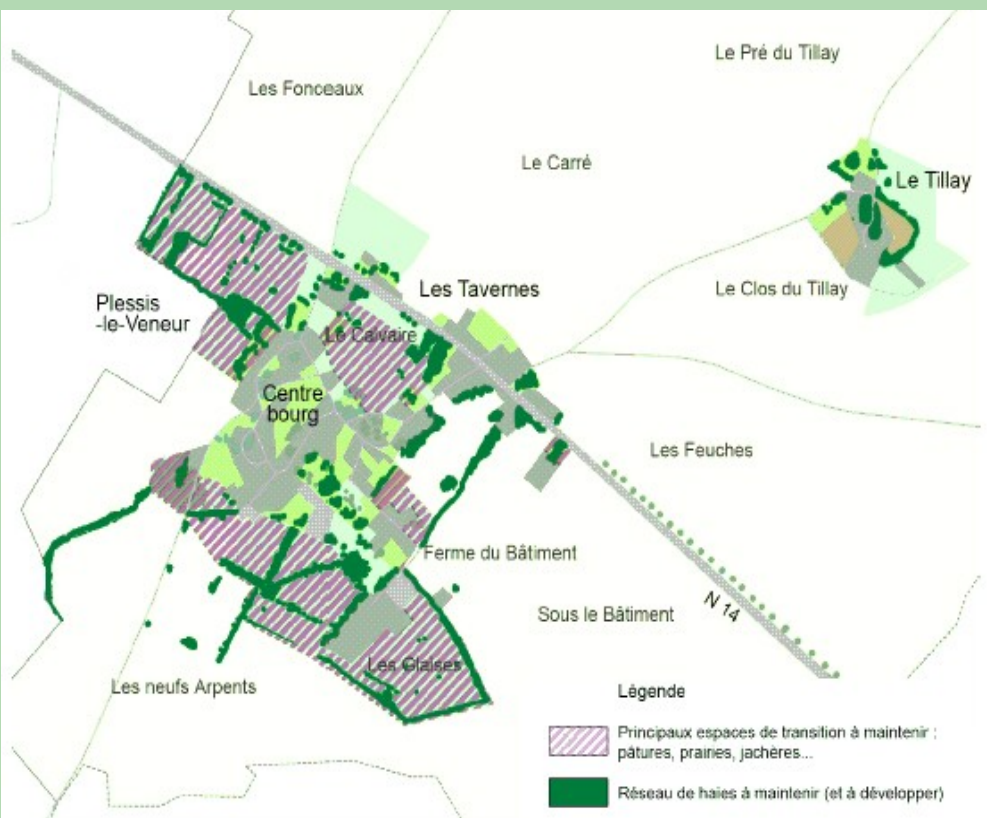
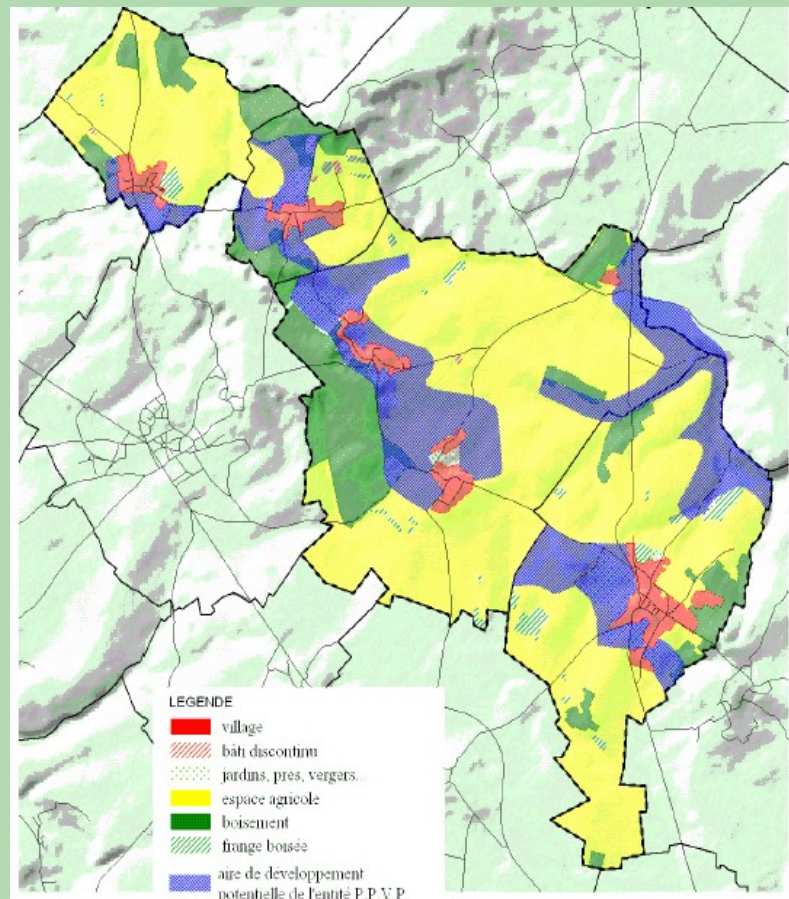
Lot n°10 Le Heaulme

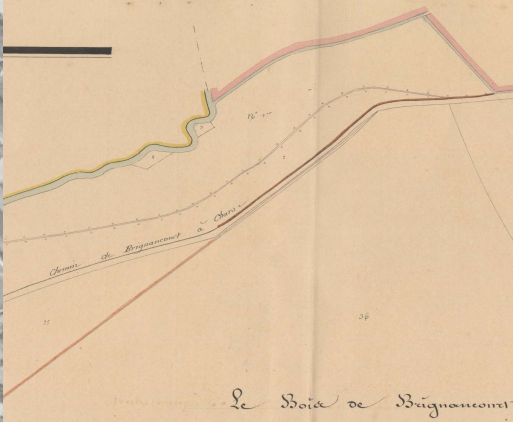
Heuilly-en-Vexin • Bréançon • Grisy-les-Plâtres

- ☑ Phase de diagnostic paysager
- ☑ Phase de cahier de recommandations à l'échelle communale
- ☑ Phase de programme d'actions pluricommunales



septembre 2005





Atlas communal des milieux naturels

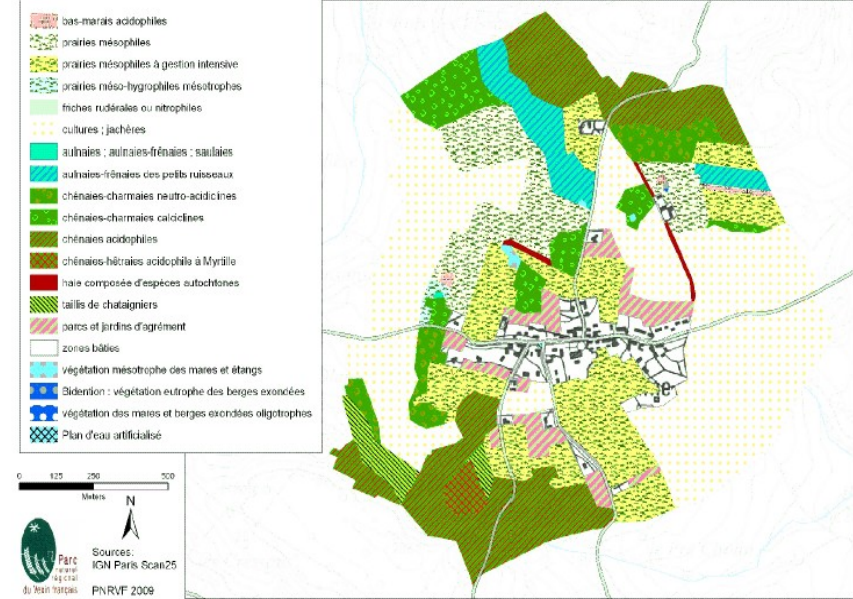
Cartes



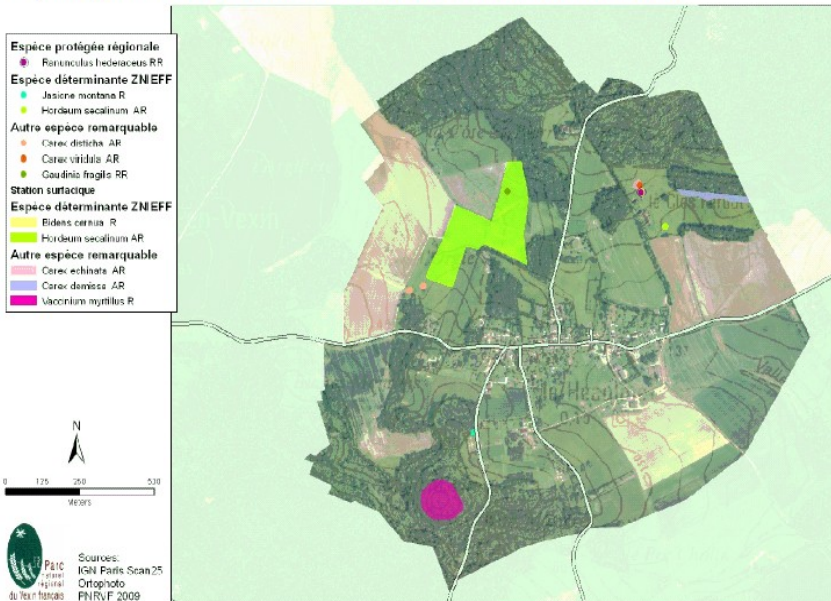
Commune du Heaulme (val d'Oise)

Septembre 2010

Milieux écologiques de la commune du Heaulme



Espèces patrimoniales recensées sur la commune du Heaulme en 2009



Enjeux écologiques sur la commune du Heaulme

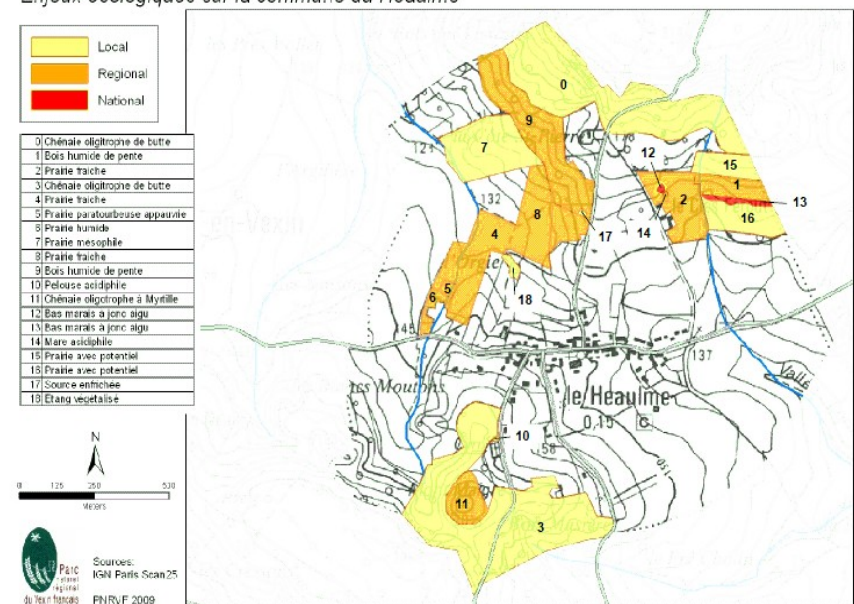


Schéma régional des continuités écologiques

Légende

Hierarchie des corridors

- Intéret national
- Intéret interrégional
- Intéret régional
- Intéret local

Type de milieu naturel (extrait de la base Ecomosa)

- Sol nu
- Végétation caméusie
- Végétation herbacée
- Végétation mélange (herbacée et ligneuse)
- Végétation ligneuse (peche ou mesophile)
- Zone humide boisée
- Zone humide herbacée
- Plan d'eau

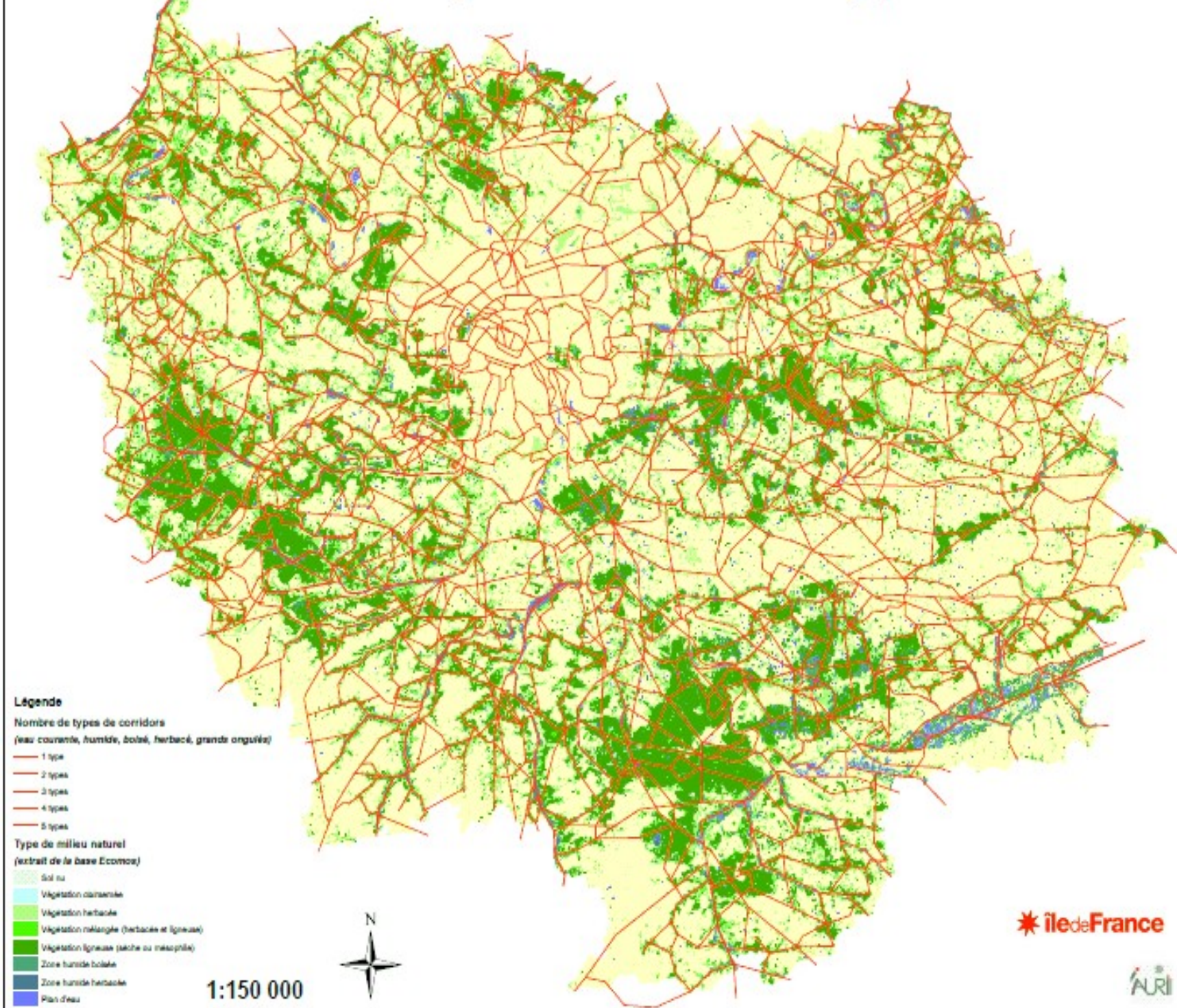
1:150 000



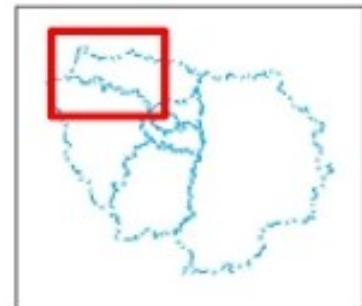
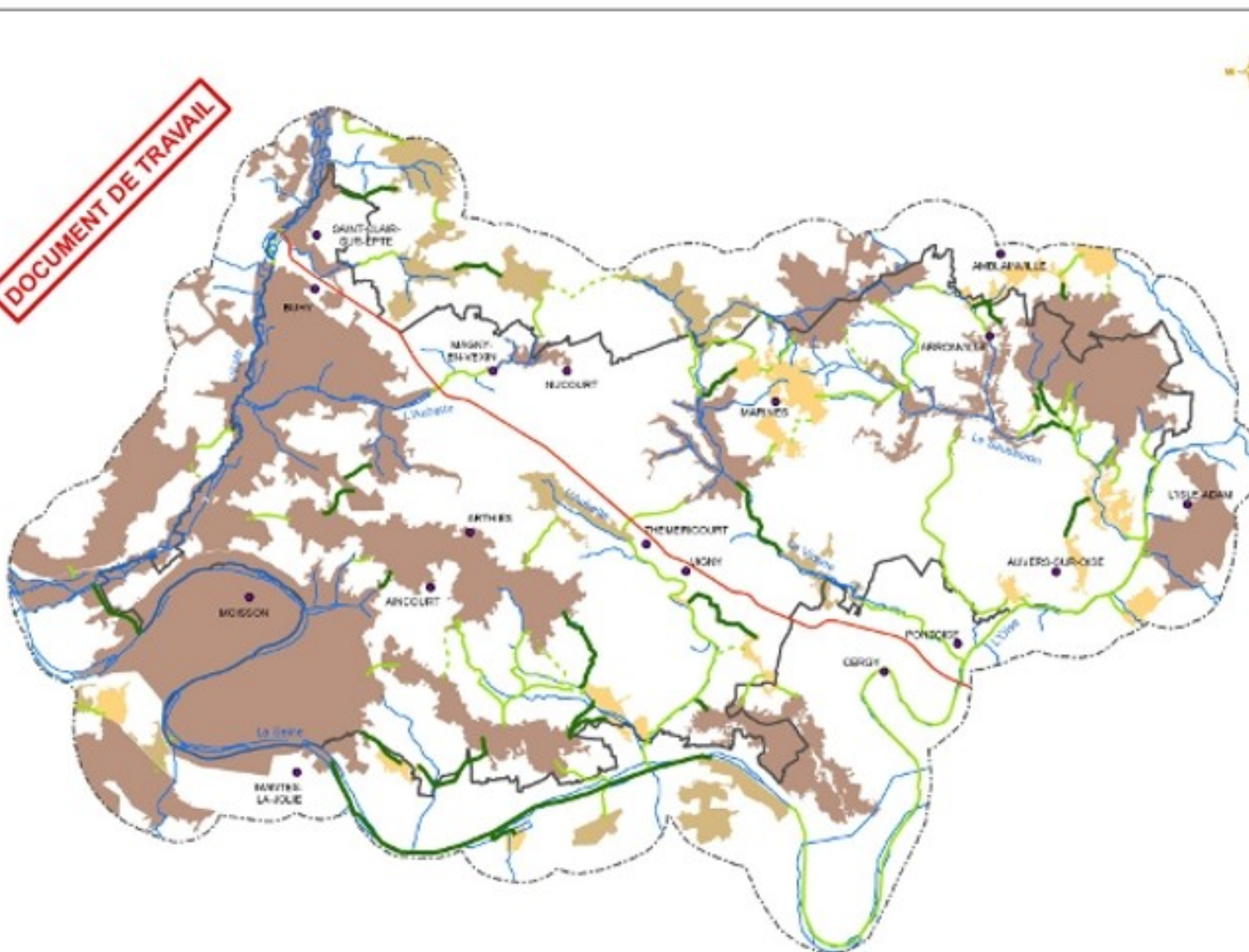
ile de France

AURI

Schéma régional des continuités écologiques



DOCUMENT DE TRAVAIL



Localisation

Continuités écologiques
Fonctionnalité

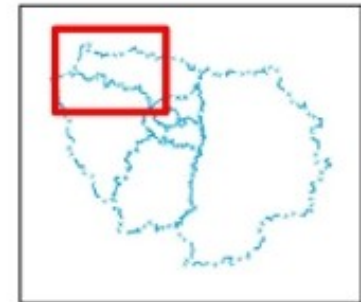
- Fonctionnel
- Fonctionnel à améliorer
- Peu fonctionnel

Coeurs de nature

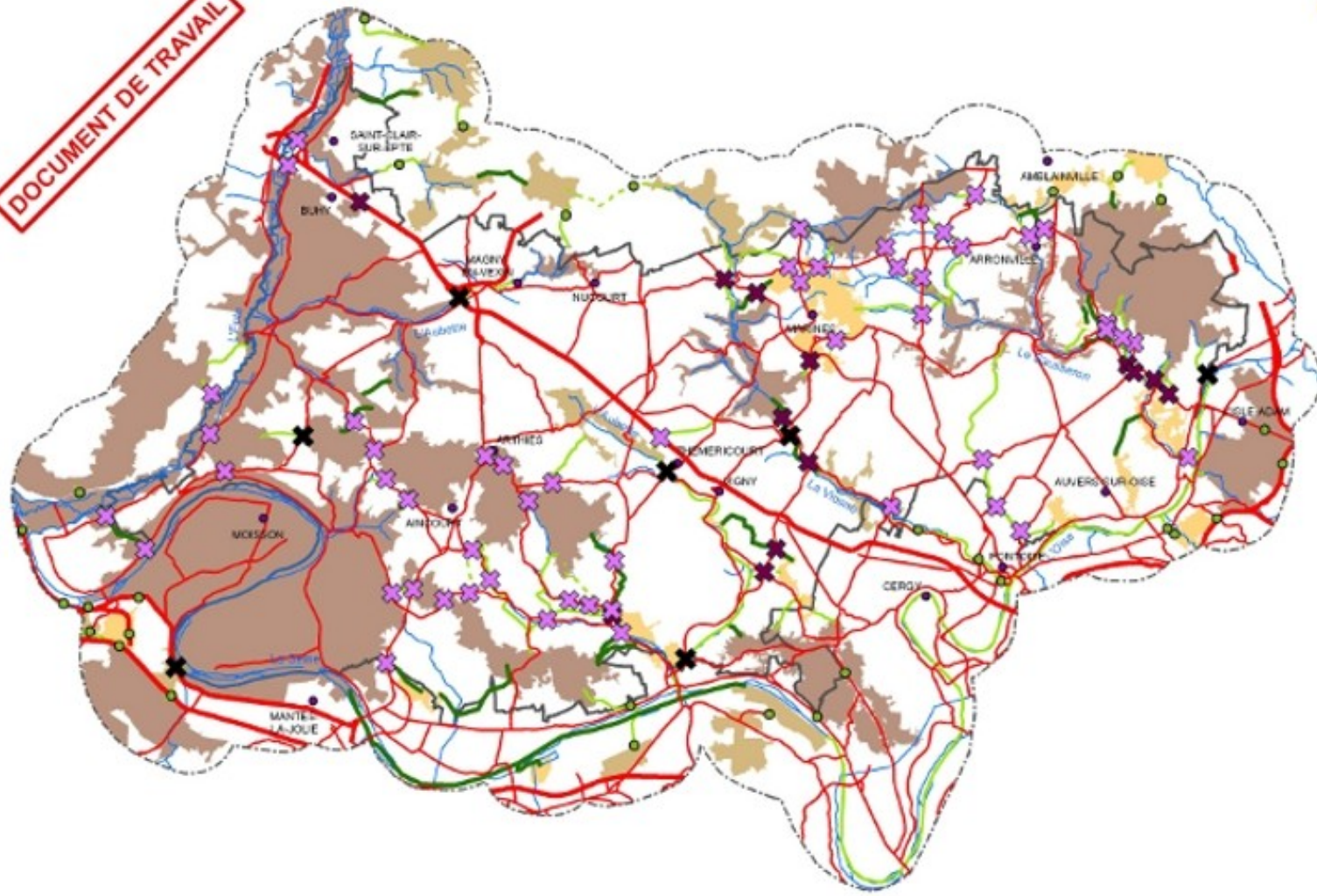
- CDN d'intérêt majeur (niveau I)
- CDN d'intérêt élevé (Niveau II)
- CDN d'intérêt moyen (Niveau III)
- Limites du PNR du Vexin français
- Limites de l'aire d'étude
- Réseau hydrographique
- D14
- Villes repères



DOCUMENT DE TRAVAIL



Localisation



- Points de blocage**
- ✖ Majeur
 - ✖ Important
 - ✖ Mineur
 - Non évalué
- Éléments fragmentants principaux**
- Niveau 1
 - Niveau 2
- Continuités écologiques potentielles**
- Fonctionnalité**
- Fonctionnel
 - Fonctionnel à améliorer
 - Peu fonctionnel
- Coeurs de nature**
- CDN d'intérêt majeur (niveau I)
 - CDN d'intérêt élevé (Niveau II)
 - CDN d'intérêt moyen (Niveau III)
 - Limites du PNR du Vexin français
 - Limites de l'aire d'étude
 - Réseau hydrographique
 - Villes repères

Chartes paysagères et intégration des connaissances aux actions d'aménagement

Merci de votre attention !

UNE AUTRE VIE S'INVENTE ICI



Paris – 6 juillet 2011