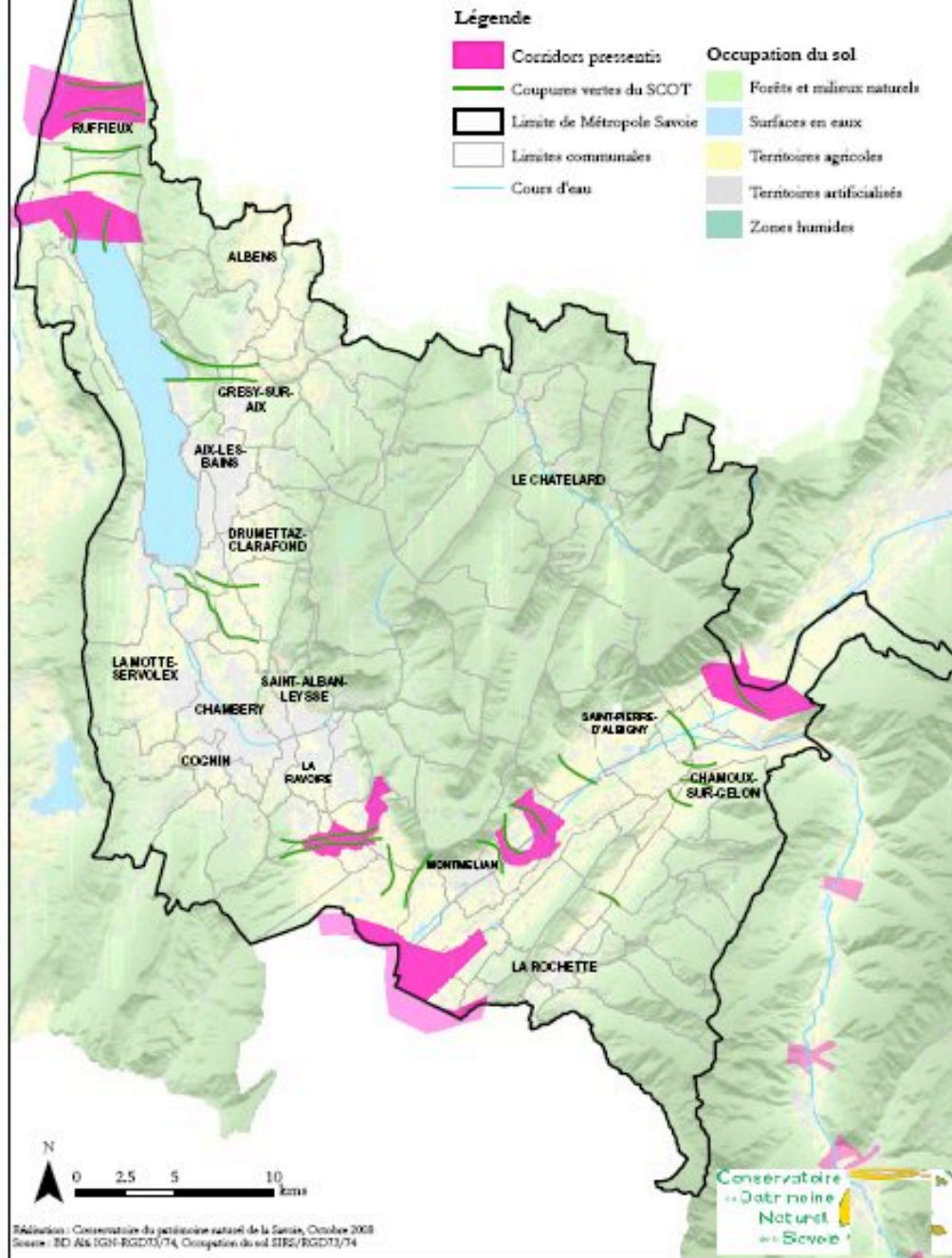


Elaboration de contrats de corridors biologiques sur le territoire du SCOT de Métropole-Savoie

Xavier GAYTE,
Directeur Conservatoire du patrimoine naturel de la Savoie

TERRITOIRE METROPOLE SAVOIE

Corridors potentiels



- **Des acteurs ayant déjà reconnus le rôle des corridors**
- **Une Région en avance sur les outils et les procédures**
- **Un territoire de SCOT ayant pointé des coupures vertes**
- **Le CPNS reconnu par les acteurs**
- **L'accélération due à l'effet « Grenelle »**

Infrastructures vertes et bleues dans les **portés à connaissance des SCOT**



Les PNR du Massif des Bauges et de la Chartreuse présentent dans leurs nouvelles chartes, à la fois le positionnement des **corridors** et la nécessité dans le cadre de la **mise en œuvre de leur Charte** de maintenir leur fonctionnalité.



Dans le cadre du **Schéma départemental de gestion cynégétique**, la Fédération des chasseurs de la Savoie souhaite mener des actions en faveur du **maintien des corridors biologiques** du département.



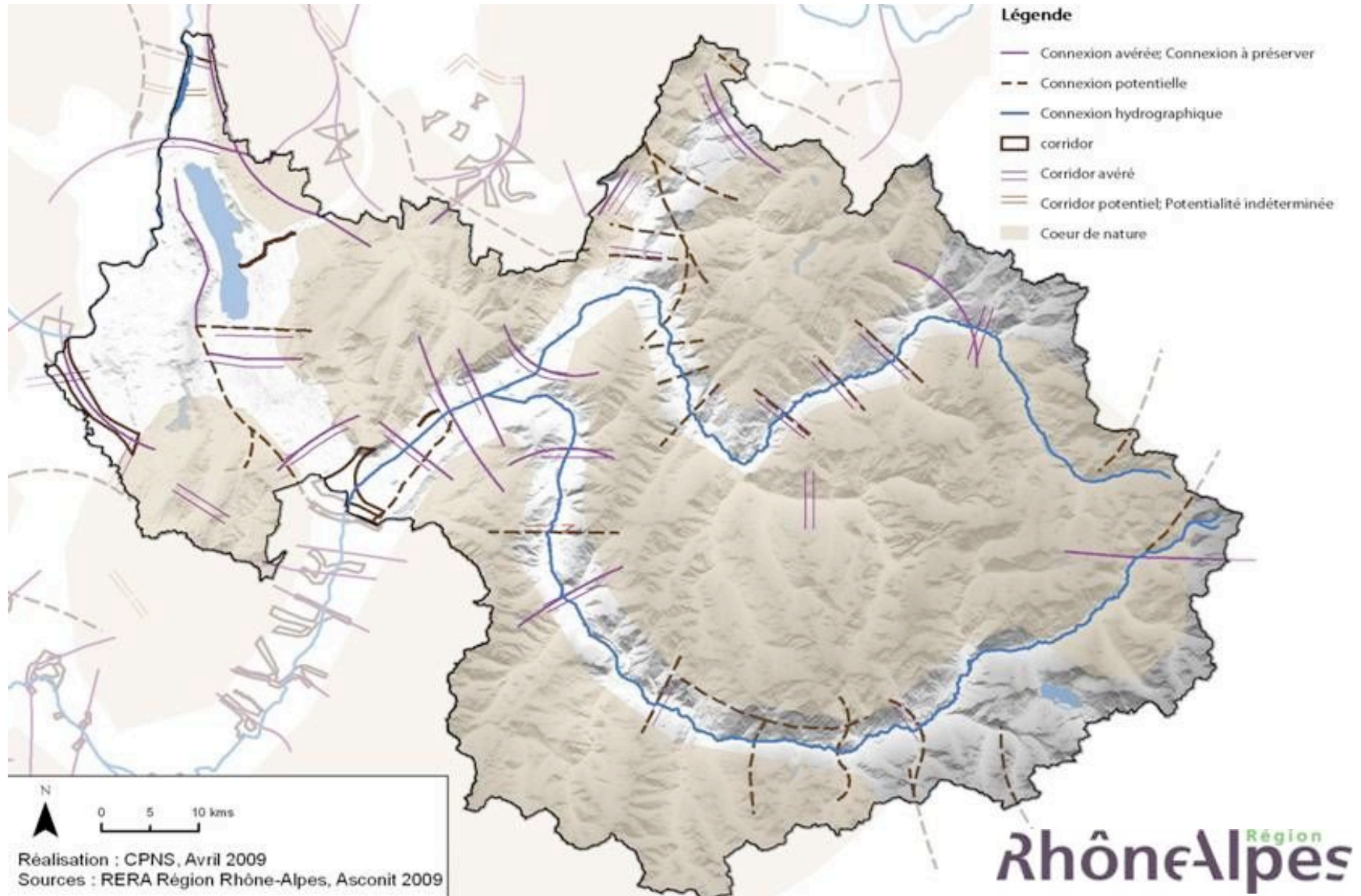


1. Délibération du **8 juillet 2006** du **Conseil Régional** relative à sa politique en faveur du patrimoine naturel et des réserves naturelles régionales (rapport 06.08.539). Les corridors biologiques au centre de l'intervention de la Région

- Réalisation d'une **cartographie des corridors biologiques sur le territoire de Rhône-Alpes**
- **Contrat de corridors biologiques** (5 ans, 200 K€ max par an et par contrat, pilotage par une collectivité)

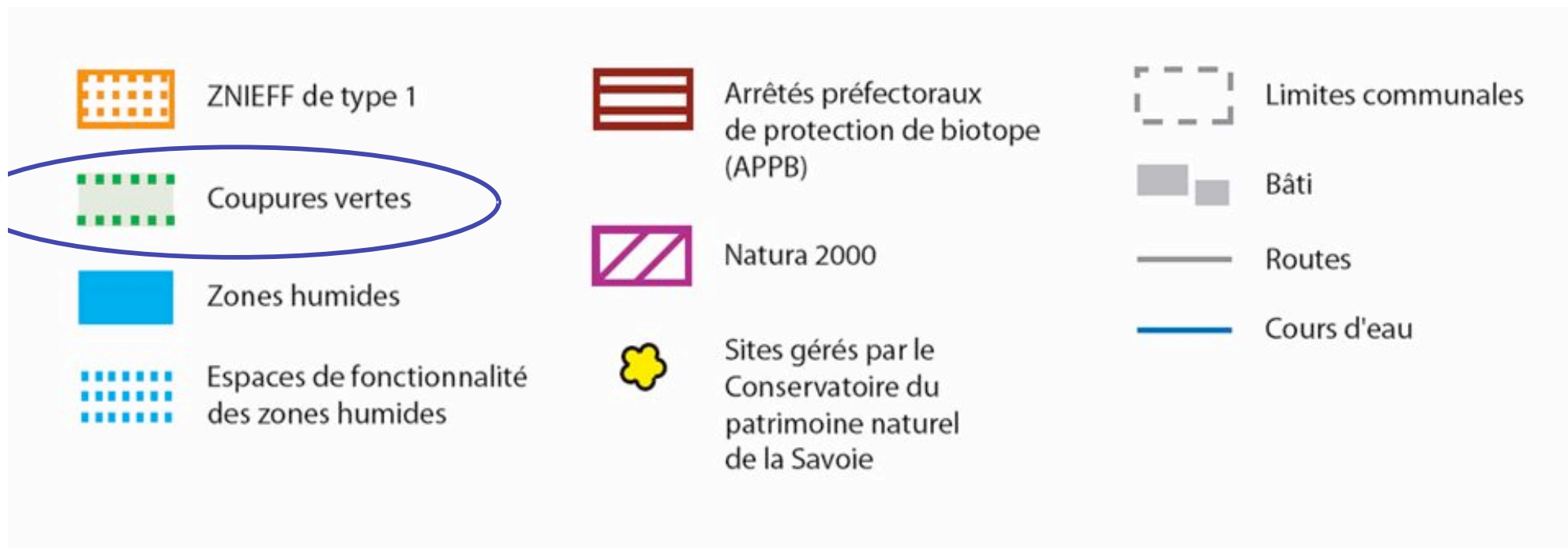
2. FONDS EUROPEEN DE DEVELOPPEMENT REGIONAL (**FEDER**) : 2007-2013

- Action **14.3** dite « **Corridors** »

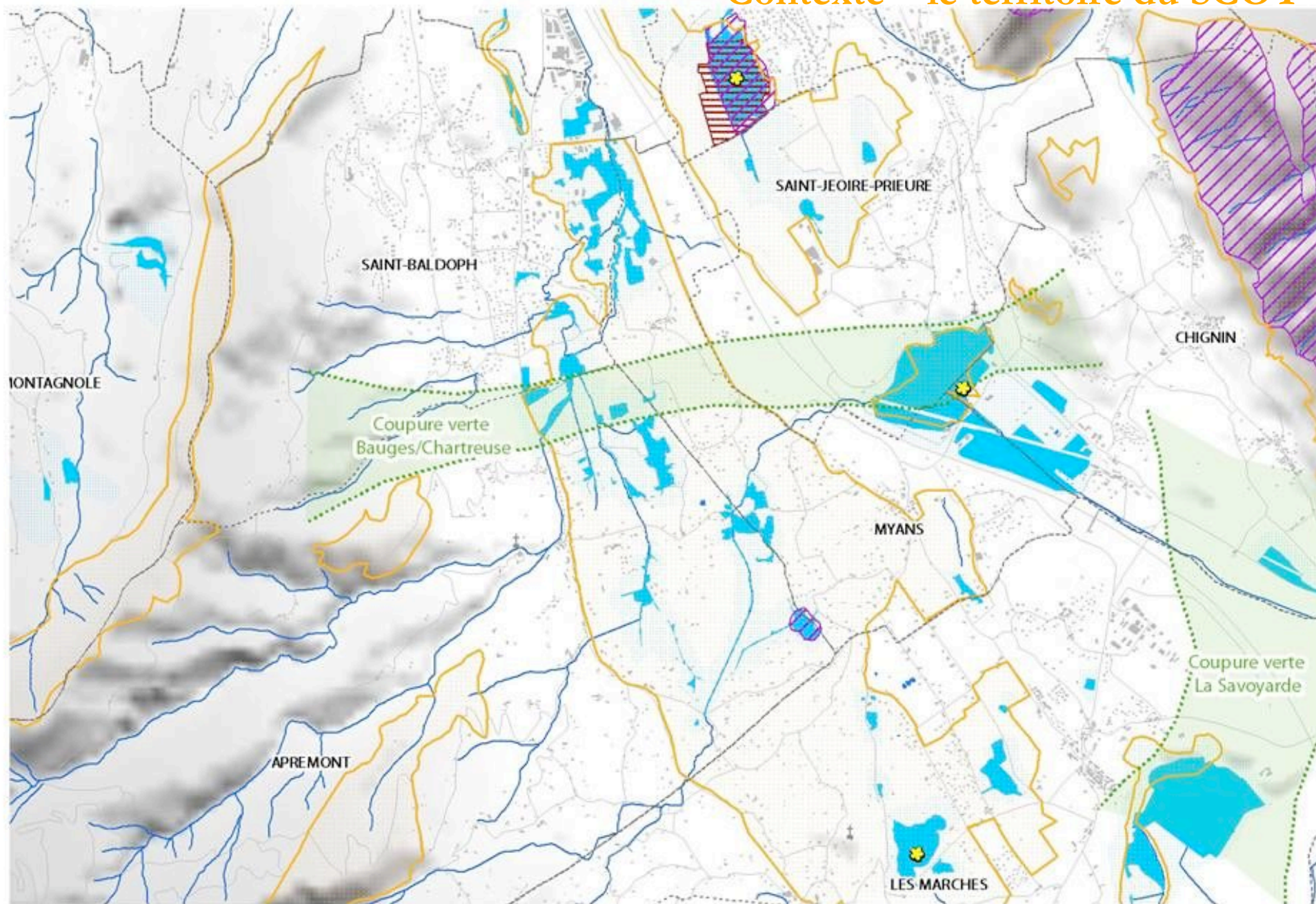


p : 85 :

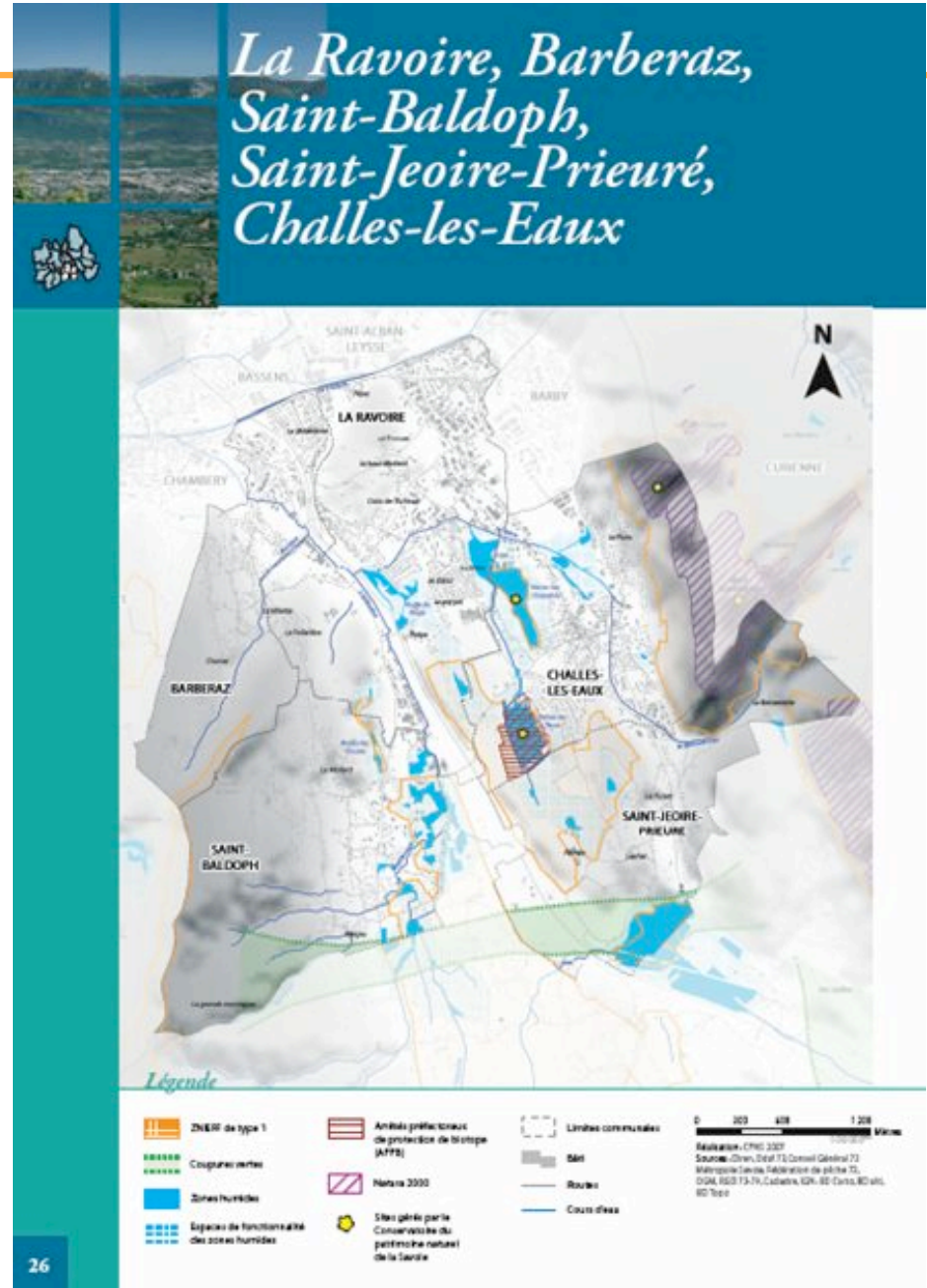
Les protections que le SCOT détermine pourront permettre de réaliser des couloirs écologiques tout à fait intéressants au prix de travaux permettant aux animaux de franchir les infrastructures. C'est notamment le cas pour les 2 coupures inter agglomérations

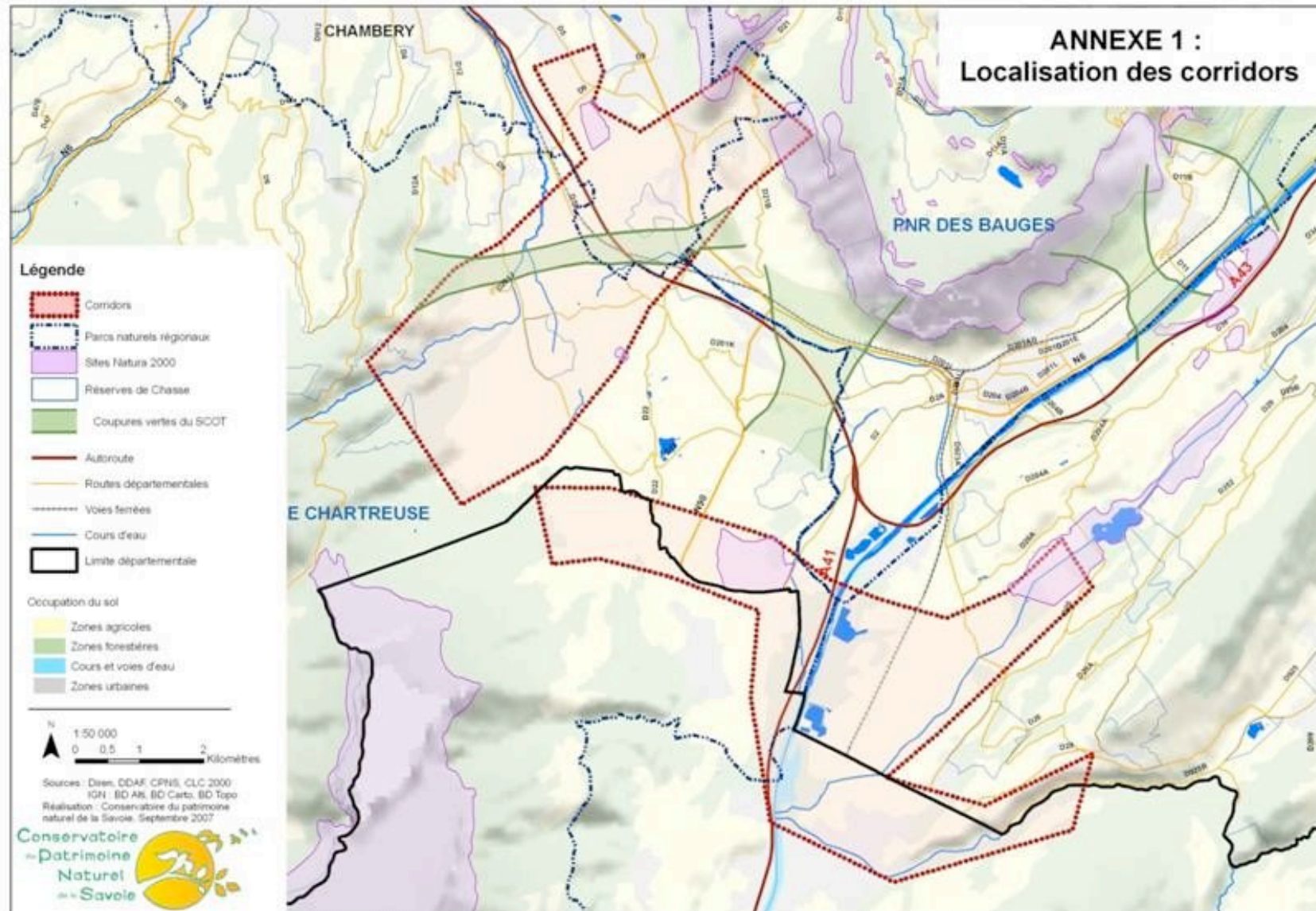


Contexte – le territoire du SCOT









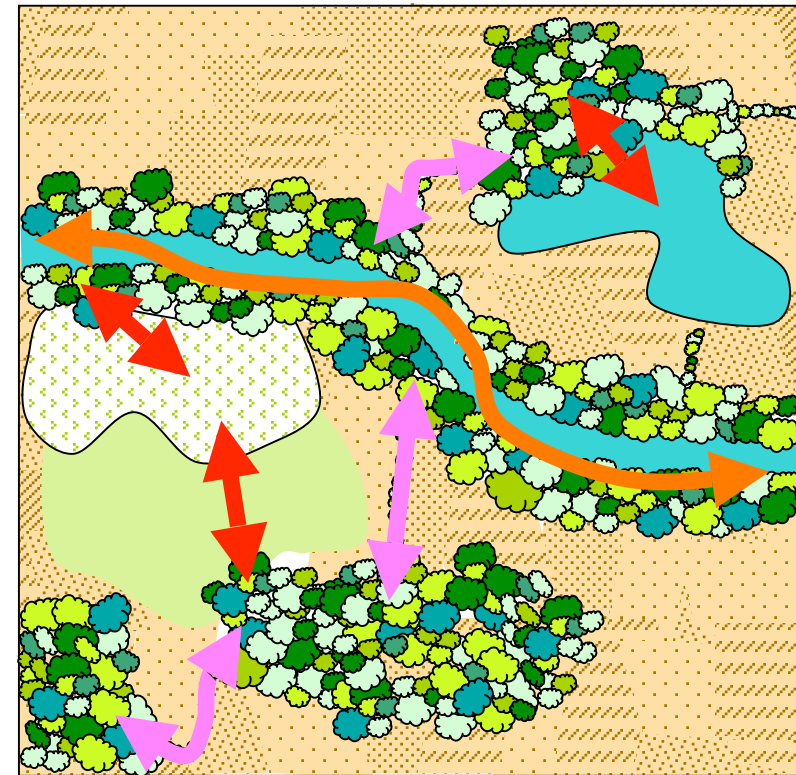
Rendus :

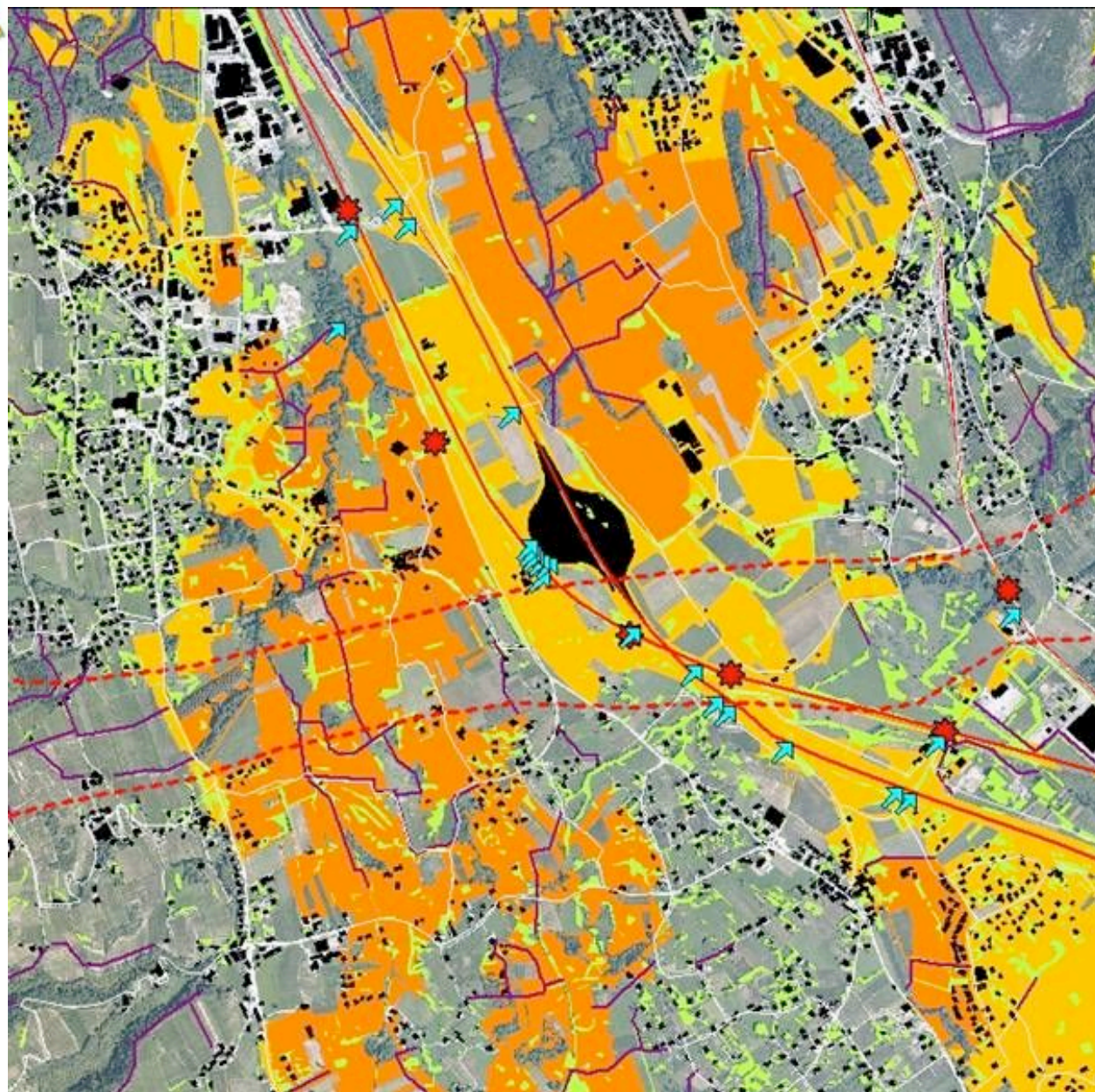
Carte au 1/10 000ème

Catalogue des actions 5 ans (MO, contenu, coût, clefs de financements)

Le paysage est
composé d'une mosaïque
d'habitats naturels variés

La connectivité de ces différents
milieux est essentielle pour la
circulation des espèces





GRANDS ENJEUX pointés

- × Restauration de **HAIES**
- × Préservation des **ZONES HUMIDES**
- × Préservation des **ARBRES à CAVITES**
- × **Franchissements RD, Autoroute, voie ferrée**
- × **Maintien des pratiques extensives**
- × **Restauration des cours d'eau**

Les 13 maîtres d'ouvrages potentiels :

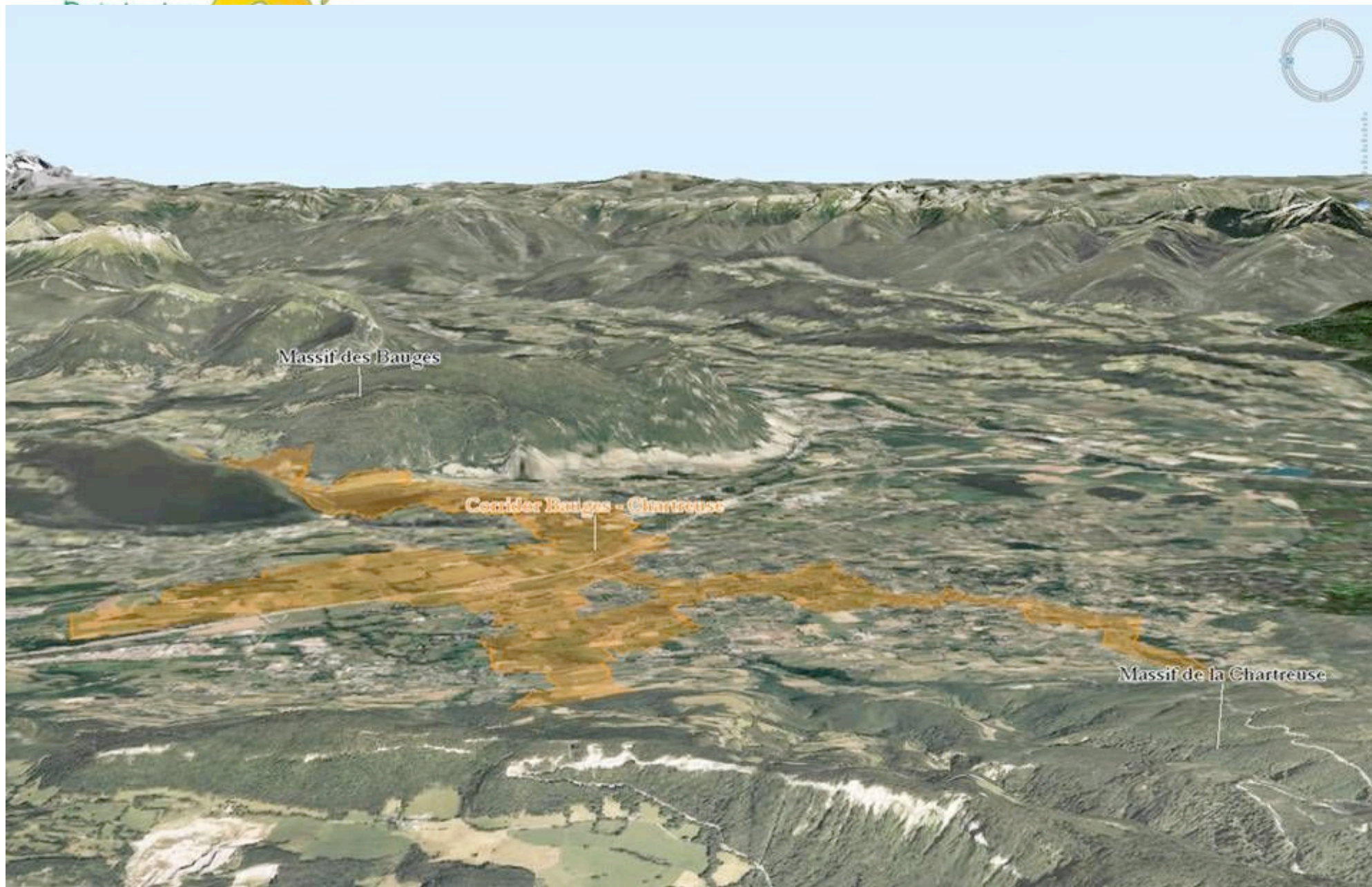
- Le Conseil Général
- Les collectivités : Chambéry-Métropole, Communauté de Commune du Pays de Montmélian, Apremont, PNR Massif des Bauges, PNR Chartreuse, Syndicat du Coisin
- Fédération des chasseurs, Fédération des pêcheurs, Chambre d'Agriculture, FRAPNA
- AREA, RFF

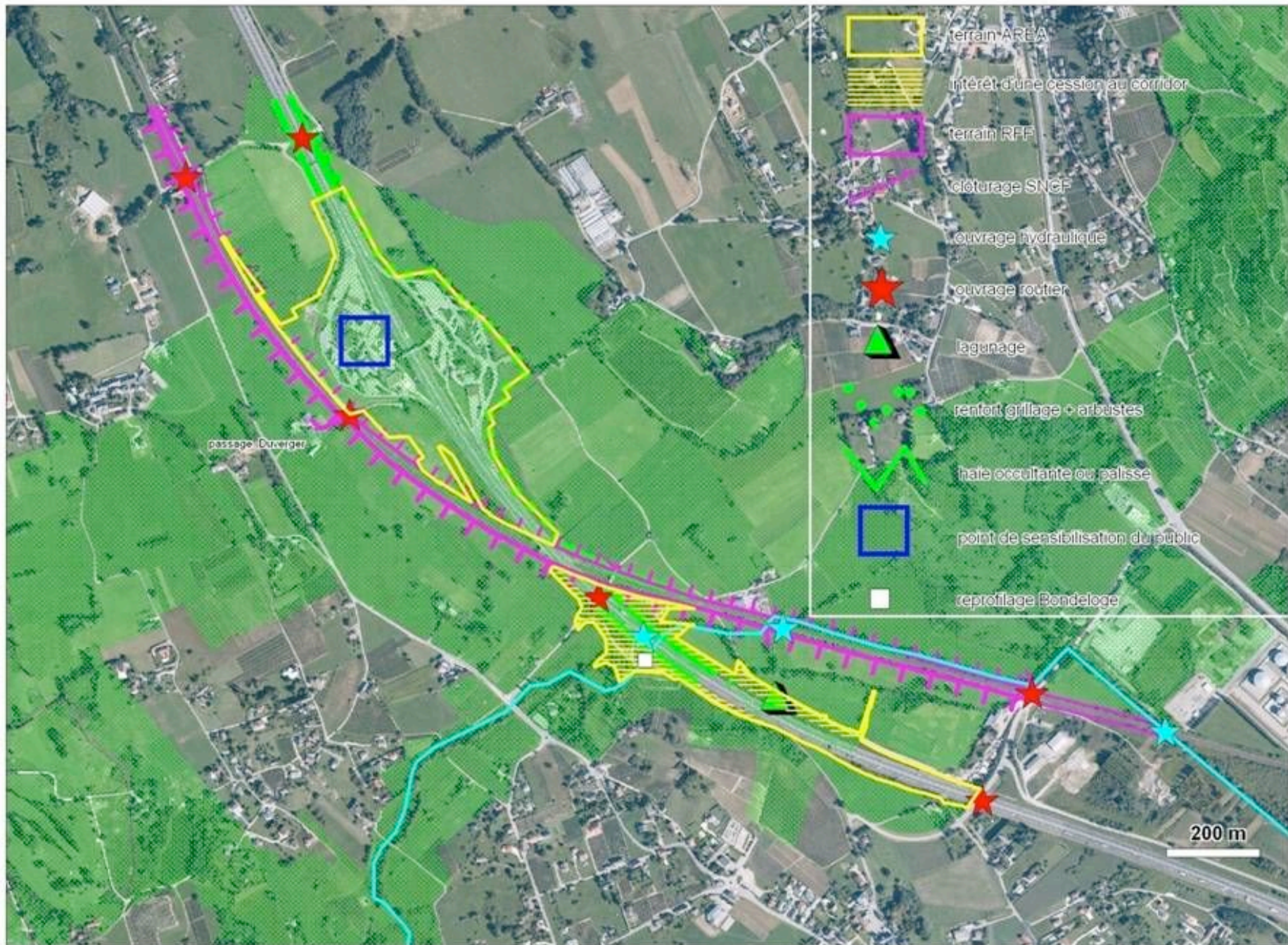
Les partenaires financiers :

- Région Rhône-Alpes, Conseil Général, Agence de l'Eau, Etat

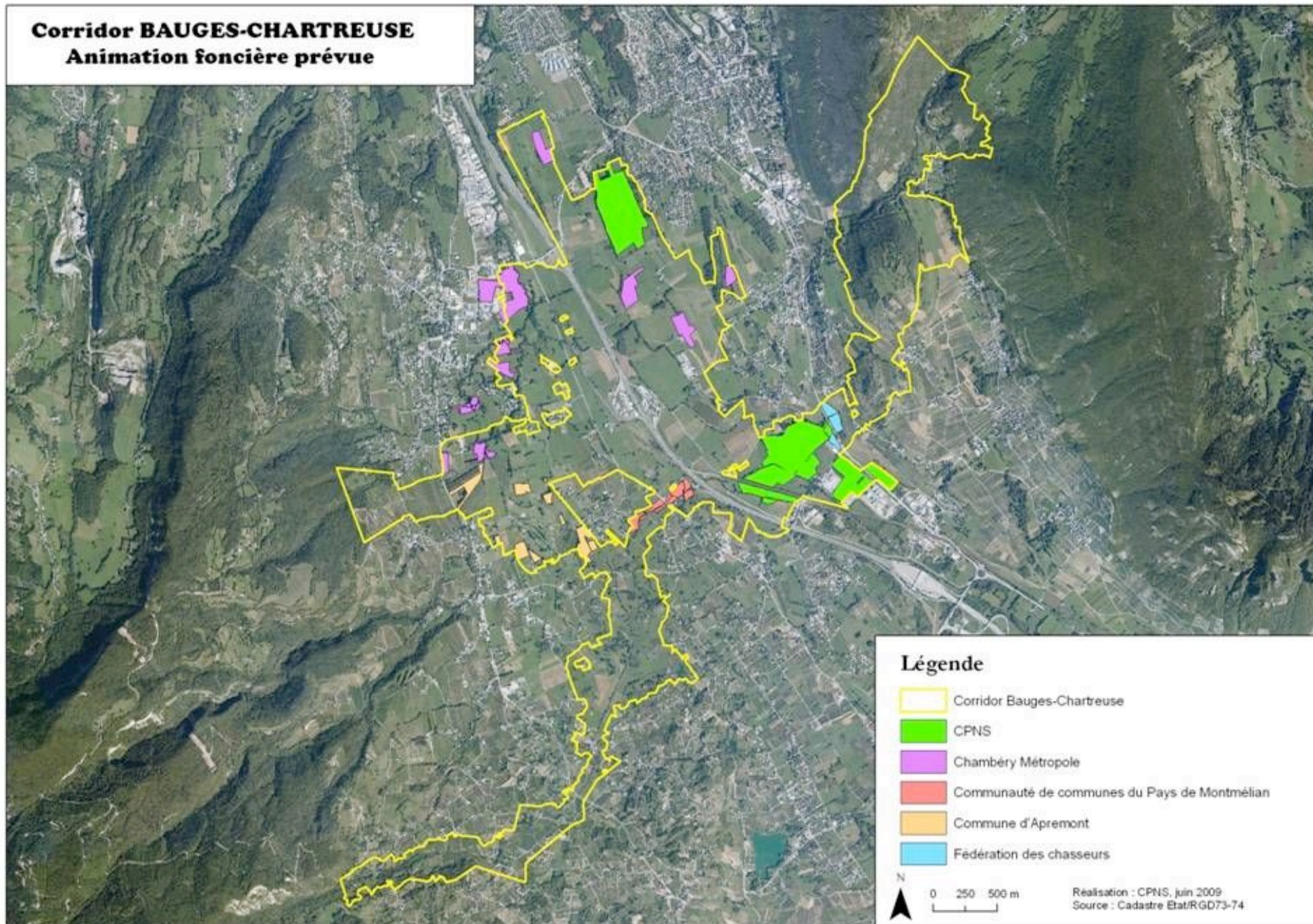
Les communes territorialement concernées :

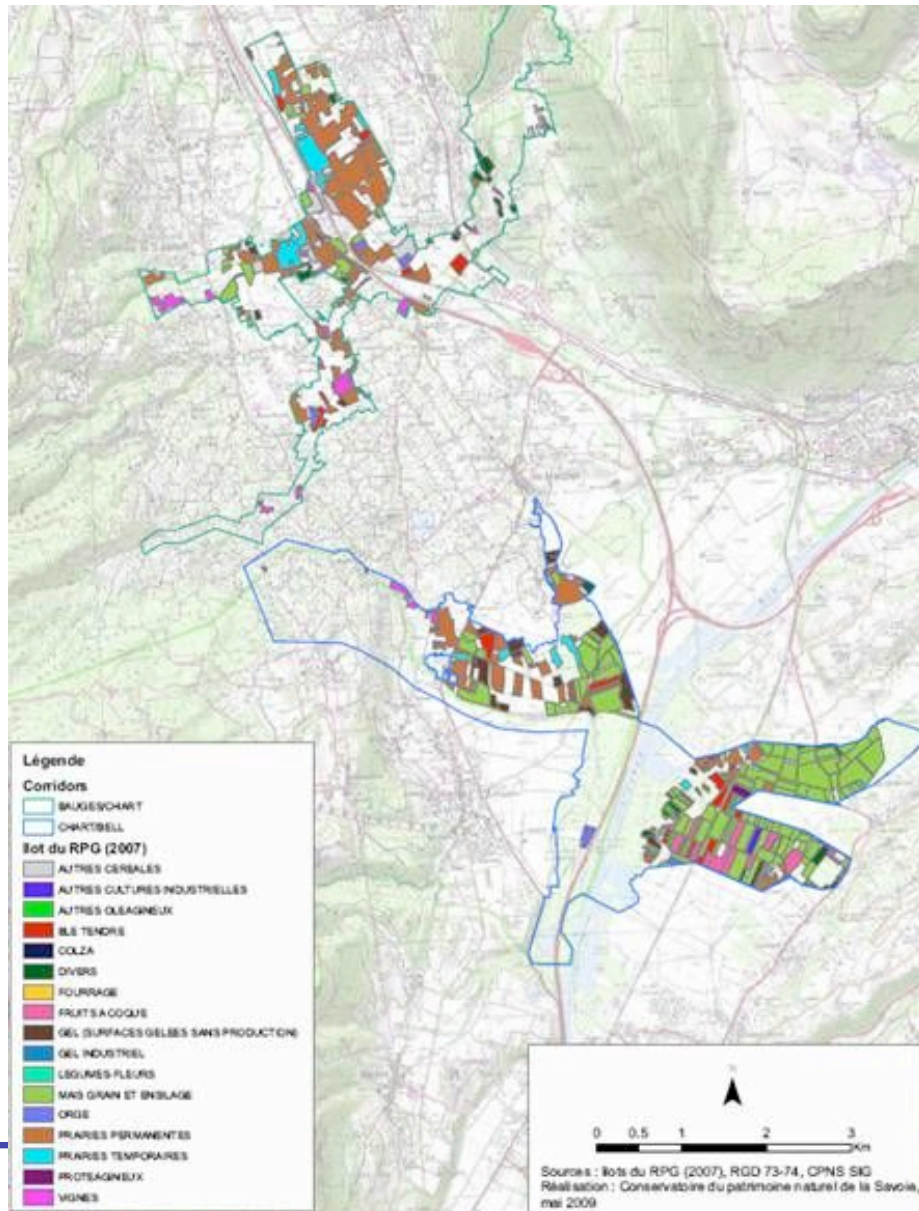
- Saint-Jeoire-Prieuré, La Ravoire, Challes les Eaux, Saint Baldolph, Myans, Chignin
- Les Marches, Laissaud, Les Mollettes, Ste Hélène du Lac, Chapareillan





Corridor BAUGES-CHARTREUSE
Animation foncière prévue





Bauges – Chartreuse

870 ha en tout

385 hectares en espace agricole déclaré

Prairies : 220 ha soit 58 %

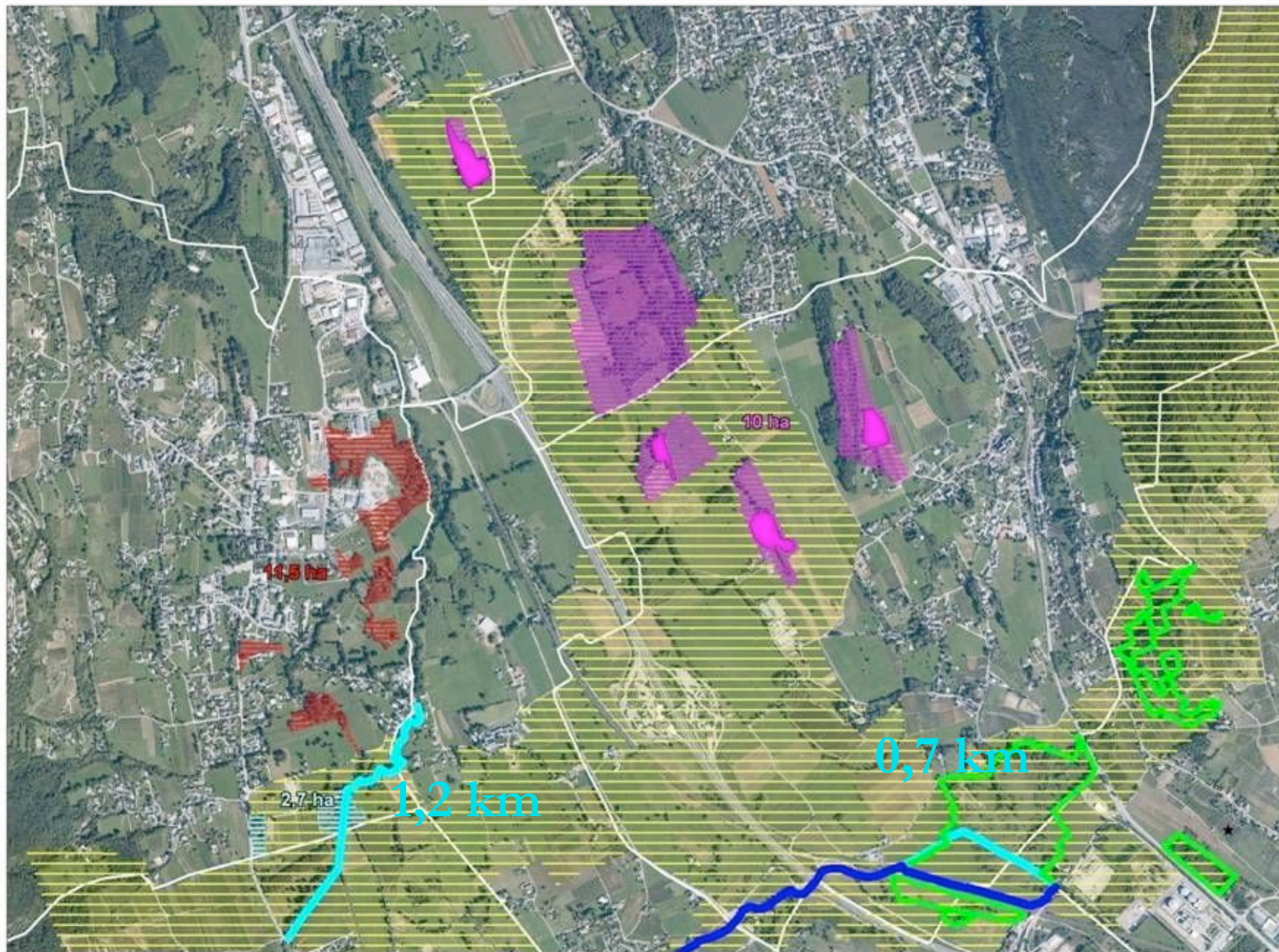
Chartreuse – Belledonne

1 120 ha en tout

533 hectares en espace agricole déclaré

Mais : 235 ha soit 44%

Prairies : 90 ha soit 17%



Le contrat de corridor comprend 40 actions (cf. tableau) sur une durée de 5 ans et concerne 13 maitres d'ouvrage

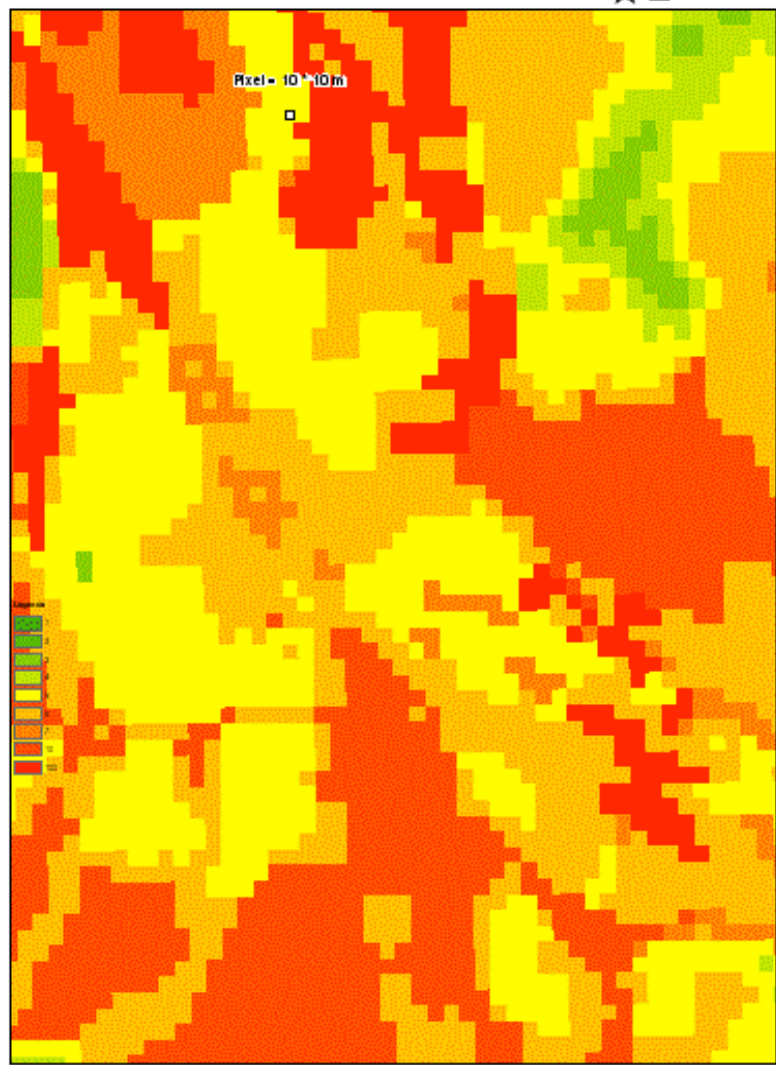
MO	Coûts int. F	Coûts ext. I	Coûts ext. F	TOTAL	FEDER	RRA	AERMC	Autof
CPNS	206 620 €	272 973 €	125 377 €	604 970 €	206 810 €	165 741 €	95 675 €	136 744 €
CM	0 €	302 350 €	75 650 €	422 000 €	83 500 €	126 600 €	127 500 €	84 400 €
CA73	57 780 €	0 €	0 €	57 780 €	28 890 €	17 334 €	- €	11 556 €
FRAPNA	208 940 €	5 000 €	30 176 €	244 116 €	122 058 €	73 235 €	- €	48 823 €
AREA	45 000 €	190 000 €	0 €	275 000 €	- €	89 600 €	- €	185 400 €
CG73	0 €	1 413 340 €	179 400 €	1 592 740 €	796 370 €	314 548 €	- €	481 822 €
PNR	0 €	0 €	0 €	0 €	- €	- €	- €	0 €
CCM	0 €	0 €	0 €	0 €	- €	- €	- €	0 €
MS	45 000 €	0 €	0 €	45 000 €	- €	22 500 €	- €	22 500 €
Apremont	3 050 €	30 000 €	12 550 €	45 600 €	- €	13 680 €	22 800 €	9 120 €
Saint Jeoire-Prieuré	0 €	60 000 €	0 €	60 000 €	30 000 €	18 000 €	0 €	12 000 €
RFF	4 000 €	8 000 €	0 €	12 000 €	- €	- €	- €	12 000 €
CORA	0 €	0 €	0 €	0 €	- €	- €	- €	0 €
FDC	18 900 €	9 600 €	2 600 €	31 100 €	15 550 €	9 330 €	- €	6 220 €
Saint Baldoph	18000	49546	0	67546	0	20263,8	33773	13 509 €
Agri	0 €	0 €	207 180 €	207 180 €	- €	111 877 €	95 303 €	0 €
TOTAL	607 290 €	2 340 809 €	632 933 €	3 665 032 €	1 283 178 €	982 709 €	375 051 €	1 024 094 €

Le contrat de corridor comprend 26 actions (cf. tableau) sur une durée de 5 ans et concerne 13 maitres d'ouvrage

description	Coûts int. F	Cout int I	Coûts ext. I	Coûts ext. F	TOTAL	FEDER montant	RRA Montant	Autres Montant	Autof Montant
CPNS	147300	29867	77557	0	254724	127362	76417,2	0	50945
FDP	0	0	25000	375000	400000	0	120000	200000	80000
CA73	57780	0	0	0	57780	28890	17334	0	11556
FRAPNA	29120	0	1888	0	31008	15504	9302	0	6202
AREA	38000	0	0	2000	40000	0	20000	0	20000
CG73	0	0	0	95680	95680	47840	19136	0	28704
PNR	15000	0	12000	0	27000	13500	8100	0	5400
CCPM	7500	16400	26250	375000	425150	0	127545	212575	85030
MS	45000	0	0	0	45000	0	22500	0	22500
SIVC	0	0	0	0	0	0	0	0	0
RFF	4000	0	8000	0	12000	0	0	0	12000
Agric	0	0	99930	0	99930	0	53962,2	45967,8	0
Les Marches	0	30000	6700	0	36700	0	11010	18350	7340
FDC	25800	52000	18850	0	96650	48325	28995	0	19330
TOTAL	369500	128267	276175	847680	1621622	281421	514302	476893	349006



Pixel de l'étude (avec continuum d'altitude de basse altitude)



Pixel de l'étude (avec continuum d'altitude de basse altitude)

