



Conservatoire Régional  
d'Espaces Naturels  
de Poitou-Charentes

# Stratégies foncières et Mesures Compensatoires

Mise en œuvre de la  
Trame verte et bleue :  
Quels enjeux et stratégie foncière ?  
*30 Mars 2016*



**Connaître Protéger Gérer Valoriser**

Sonneur à ventre jaune  
© T. Hérault



**CREN**  
**Poitou-Charentes**

# Présentation du CREN Poitou- Charentes



**Connaître Protéger Gérer Valoriser**



**CREN**  
**Poitou-Charentes**

# Définition Conserver

CONSERVER v. tr.  
Le Petit Robert

1. *Maintenir quelque chose en bon état, préserver de l'altération, de la destruction.*
2. *Maintenir présent, intact, faire durer.*
3. *Ne pas perdre.*

Connaître Protéger Gérer Valoriser



# D'une volonté associative à un outil régional

- Né en 1993, de la volonté des associations, le **Conservatoire en Poitou-Charentes** est construit comme un outil dédié à la mise en œuvre des politiques de **préservation des espaces naturels** et des paysages de la région et des départements.
- **Lieu de partenariat et de concertation**



**Connaître Protéger Gérer Valoriser**



Préserver et gérer la nature dans les territoires

## DES MISSIONS

## UNE STRATEGIE D'INTERVENTION



*Connaitre,  
Protéger,  
Gérer,  
Valoriser.*

Axe 1 : Intervention sur les milieux prioritaires

Axe 2 : Maintenir leur fonctionnalité en assurant une continuité écologique et paysagère





# Agir en faveur des continuités écologiques

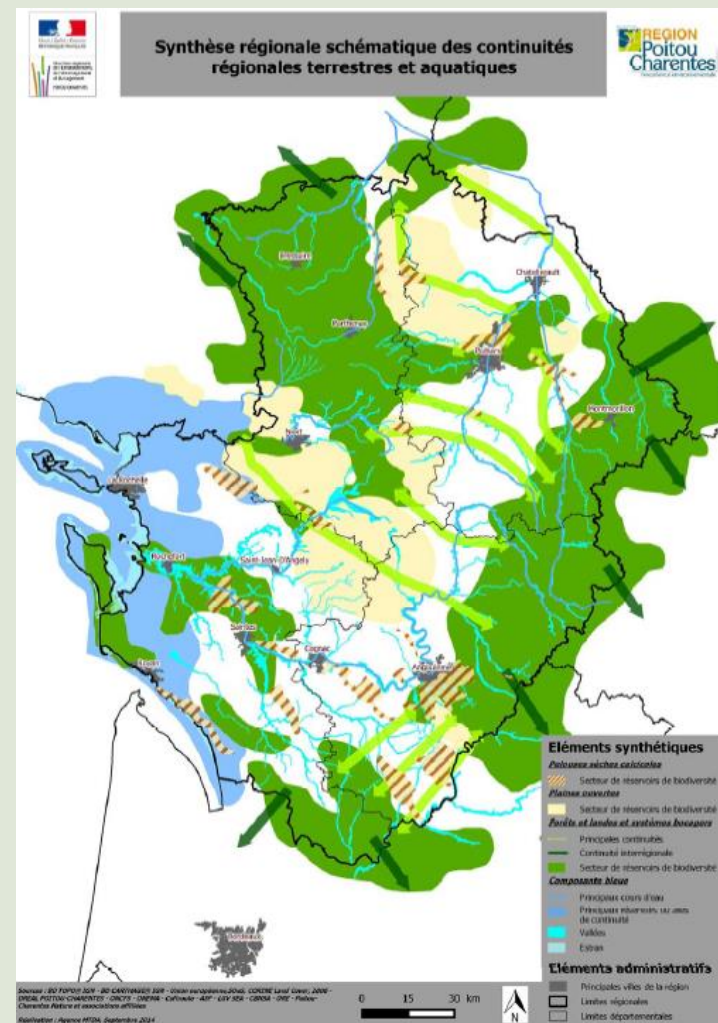
## CONNAITRE

Construction du SRCE Poitou-Charentes  
Participation au Comité Régional et aux groupes de travail par sous-trame.

## METTRE EN ŒUVRE

Assistance Technique aux Communes et Communautés de Communes pour la mise en œuvre de la TVB sur leur territoire.

Acquérir, restaurer et gérer des espaces naturels dans une dynamique de réseau et de fonctionnalité écologique.



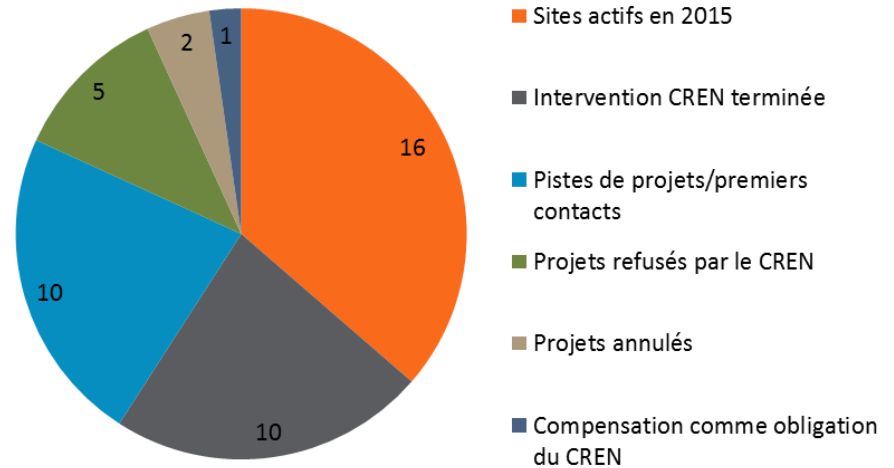
Connaître Protéger Gérer Valoriser

# Les mesures compensatoires

Depuis la fin des années 1990...

44 projets identifiés dont  
**16 actifs en 2015.**  
= 405,58 ha.

Deux projets majeurs,  
LGV SEA et RN 10.



Carrières

**Eolien** Projets routiers

Collectivités Zone d'activité

Calcia **DREAL**

Une diversité de nature de projets et de  
Maîtres d'ouvrages.

Un mode d'action parmi  
d'autres pour préserver  
la Biodiversité  
régionale.



Connaître Protéger Gérer Valoriser

# Les mesures compensatoires

Il existe un gradient continu entre...

Conservation

et

Compensation.

Maintien d'un bon état  
écologique.

Restauration

Recréation de milieu.

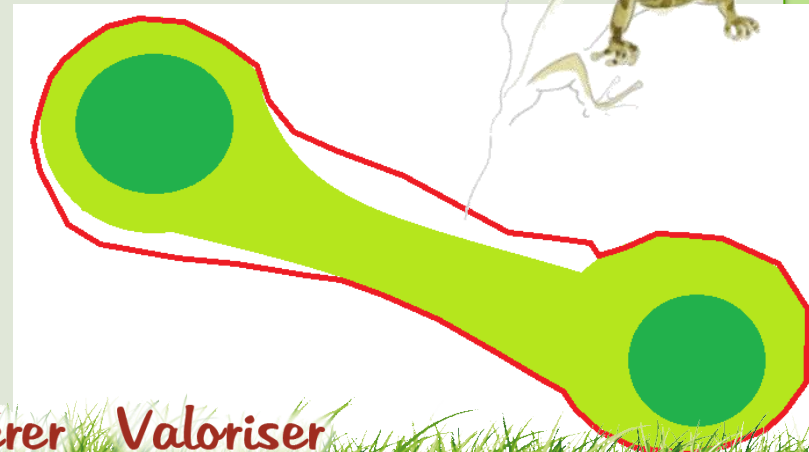
Les savoir-faire mobilisés sont les mêmes.

L'efficacité des deux démarches repose sur leur  
complémentarité sur le territoire.

Périmètre d'intervention CREN

Conservation en cœur de Biodiversité

Restauration pour les Mesures Compensatoires



Connaître Protéger Gérer Valoriser







**CREN**  
**Poitou-Charentes**

# Cas 1 : Mesures compensatoires à la LGV SEA



*Connaître Protéger Gérer Valoriser*



# Le projet impactant

340 km de tracé entre Tours et Bordeaux  
DUP : 18 juillet 2006 et 10 juin 2009.

Partenariat Public Privé : contrat de concession signé en juin 2011 entre RFF et LISEA/COSEA

Emprises: travaux : 5 030 ha / définitive : 3 400 ha

## Des impacts...

12 sites Natura 2000, 16 Znieff I, 8 Znieff II traversés

220 espèces protégées impactées

Près de 25 000 ha d'impacts cumulés.

Estimation d'environ 3 000 ha de surfaces compensatoires

Différentes échelles de recherche selon les espèces et les arrêtés.

- Bassin versant
- Cours d'eau
- Unité boisée
- Petite région agricole

20 à 50% en acquisition

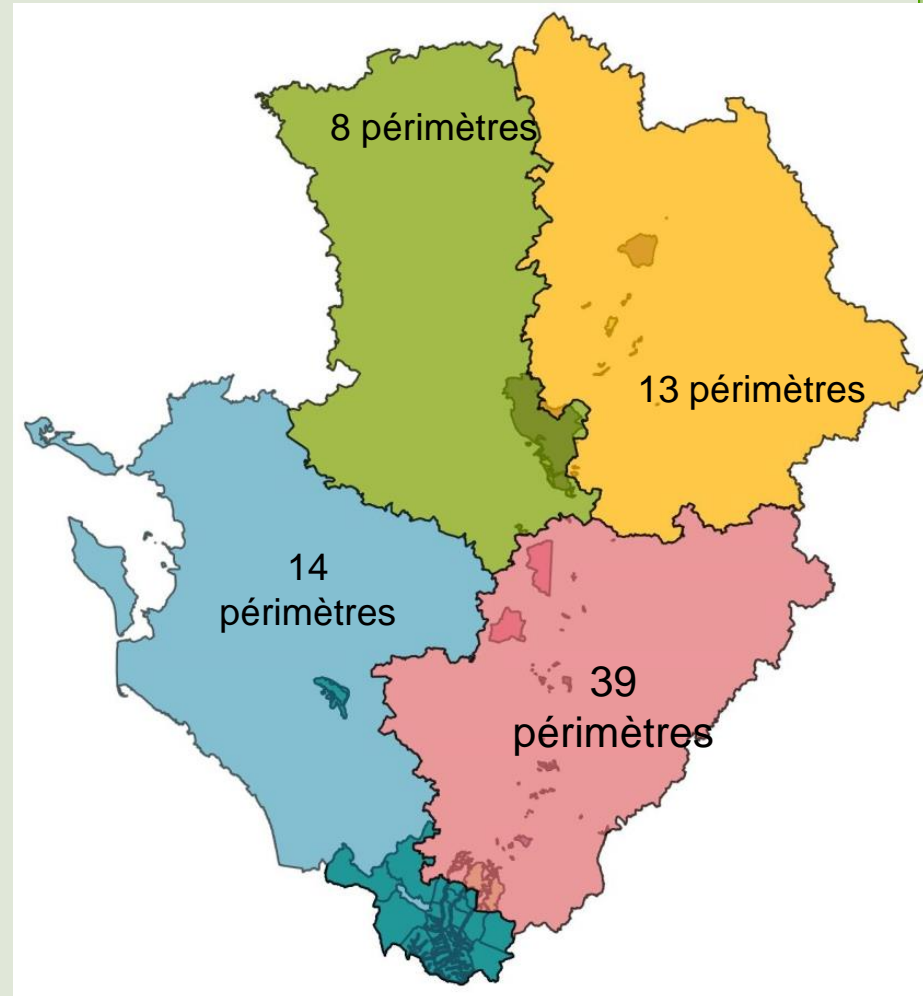


# Périmètres de prospection foncière

Définition CREN/ APN/ CRPF/  
fédérations de Pêche, de périmètres  
de prospections selon 4 types de  
milieux

- Milieux de plaine
- Zones humides et cours d'eau
- Boisements
- Milieux ouverts (pelouses, landes...)

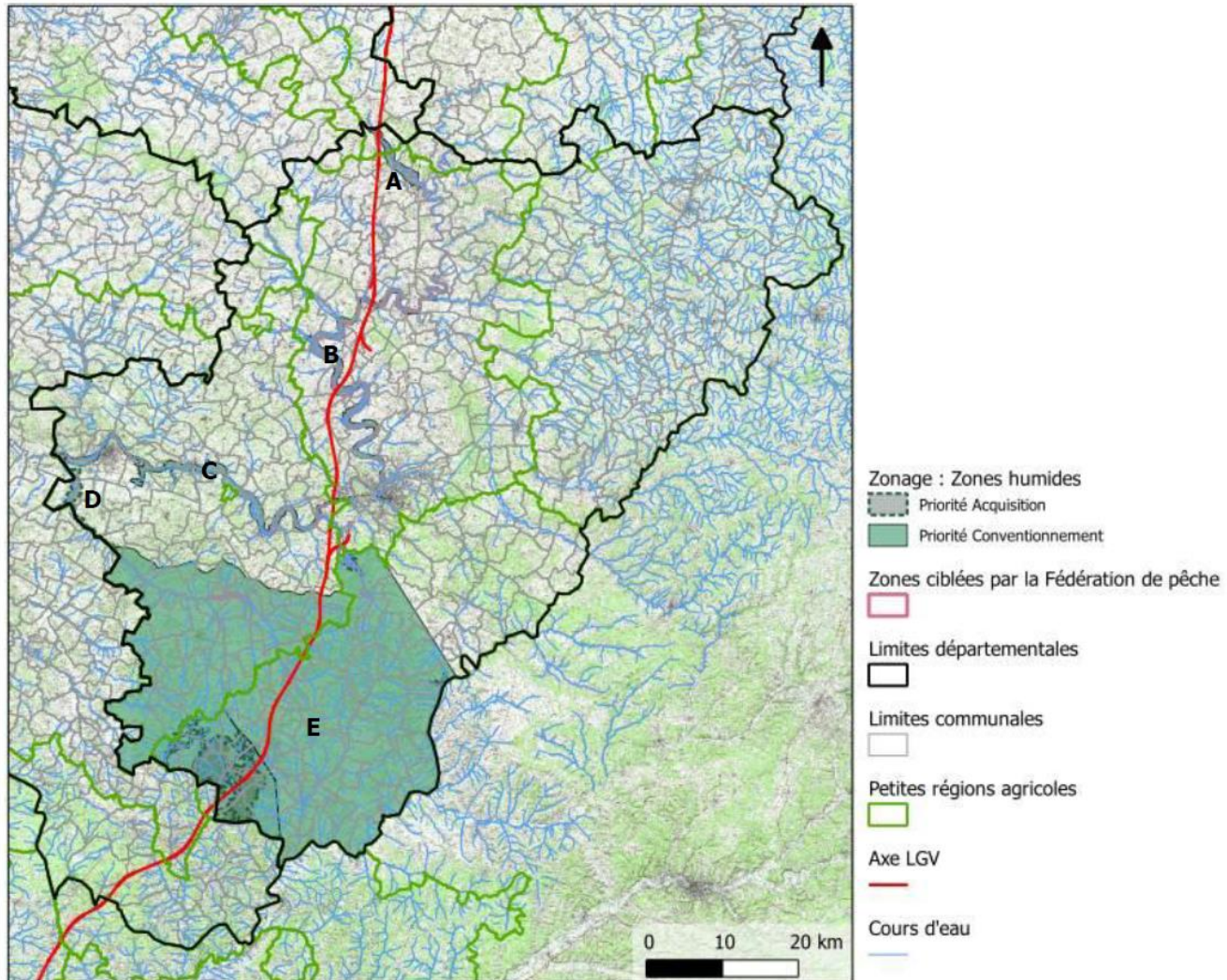
Secteurs d'Engagements de l'État,  
proximité avec d'autre secteurs  
préservés, données naturalistes  
régionales...





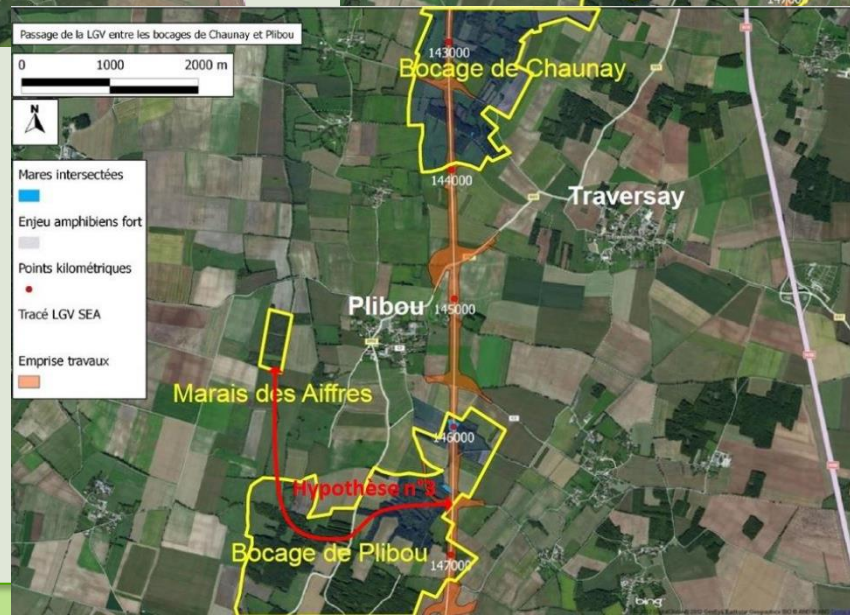
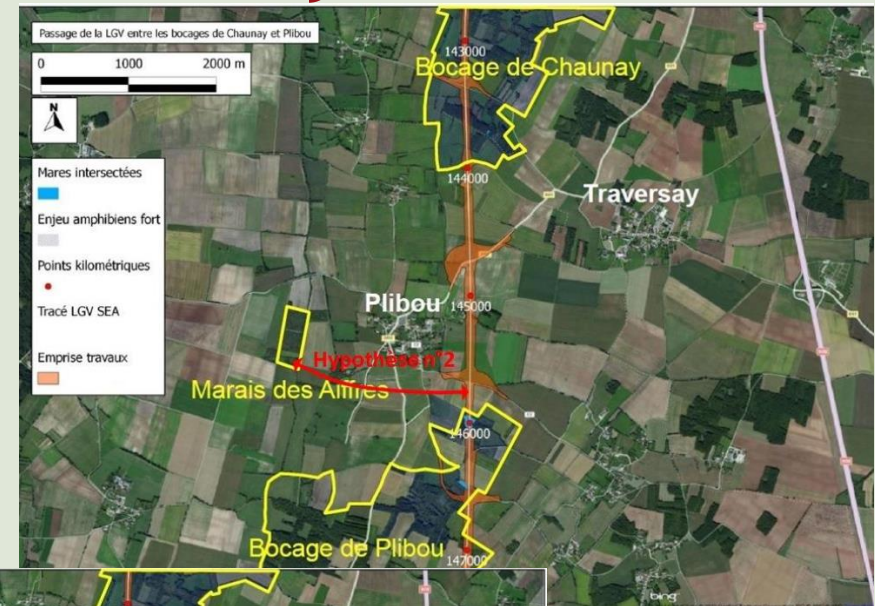
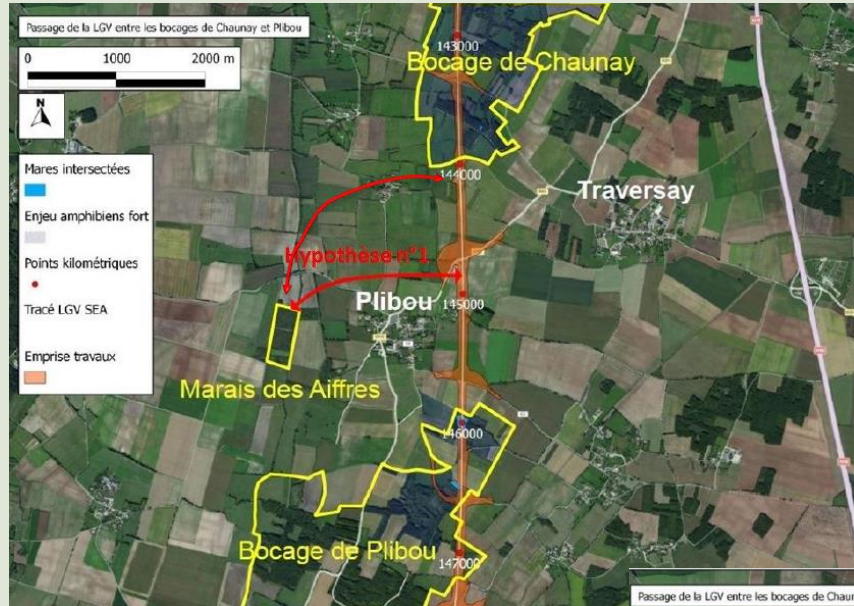
# Périmètres de prospection foncière

*Carte 12 : Zonage 'Zones humides' en Charente*





# Exemple connexion des bocages de Plibou et Chaunay



Réponse à l'article 3 de l'arrêté n°38/DREAL/2012 daté du 10 décembre 2012 autorisant LISEA à déroger à l'interdiction de destruction de spécimens de Triton de Blasius.



Annexe 1 : carte globale du projet de reconnexion Aiffres - Pilbou - Chaunay



Bocage de Chaunay

Marais des Aiffres

Bocage de Pilbou

Etude de la faisabilité foncière et écologique : 3 hypothèses.

Choix de l'hypothèse 3.

Animation foncière ciblée.

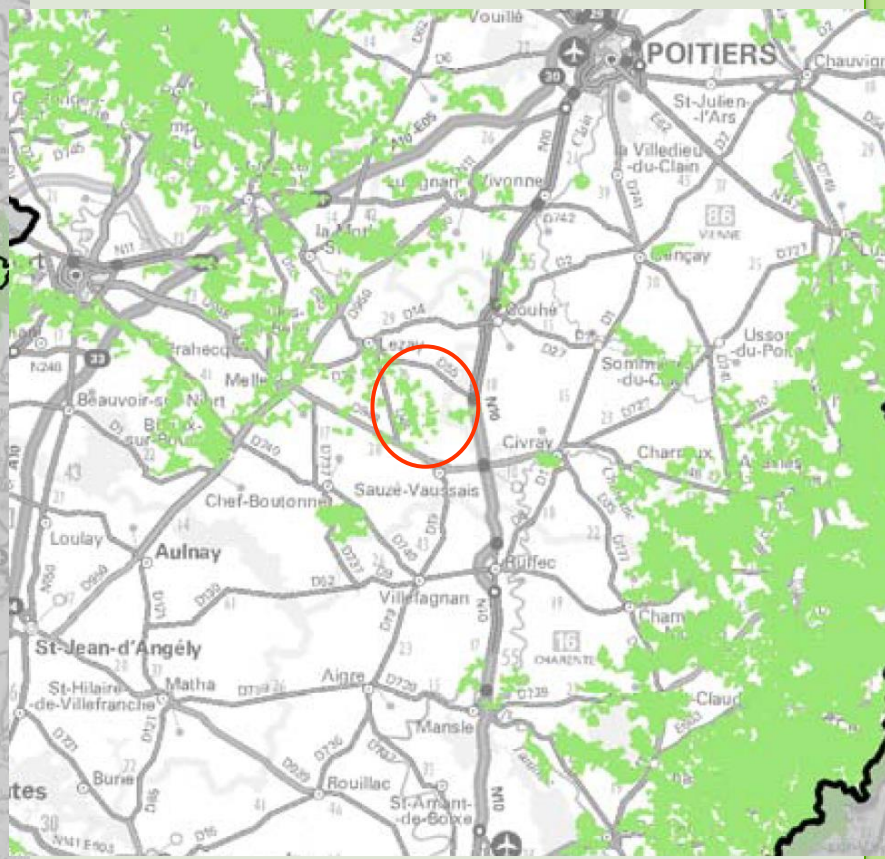
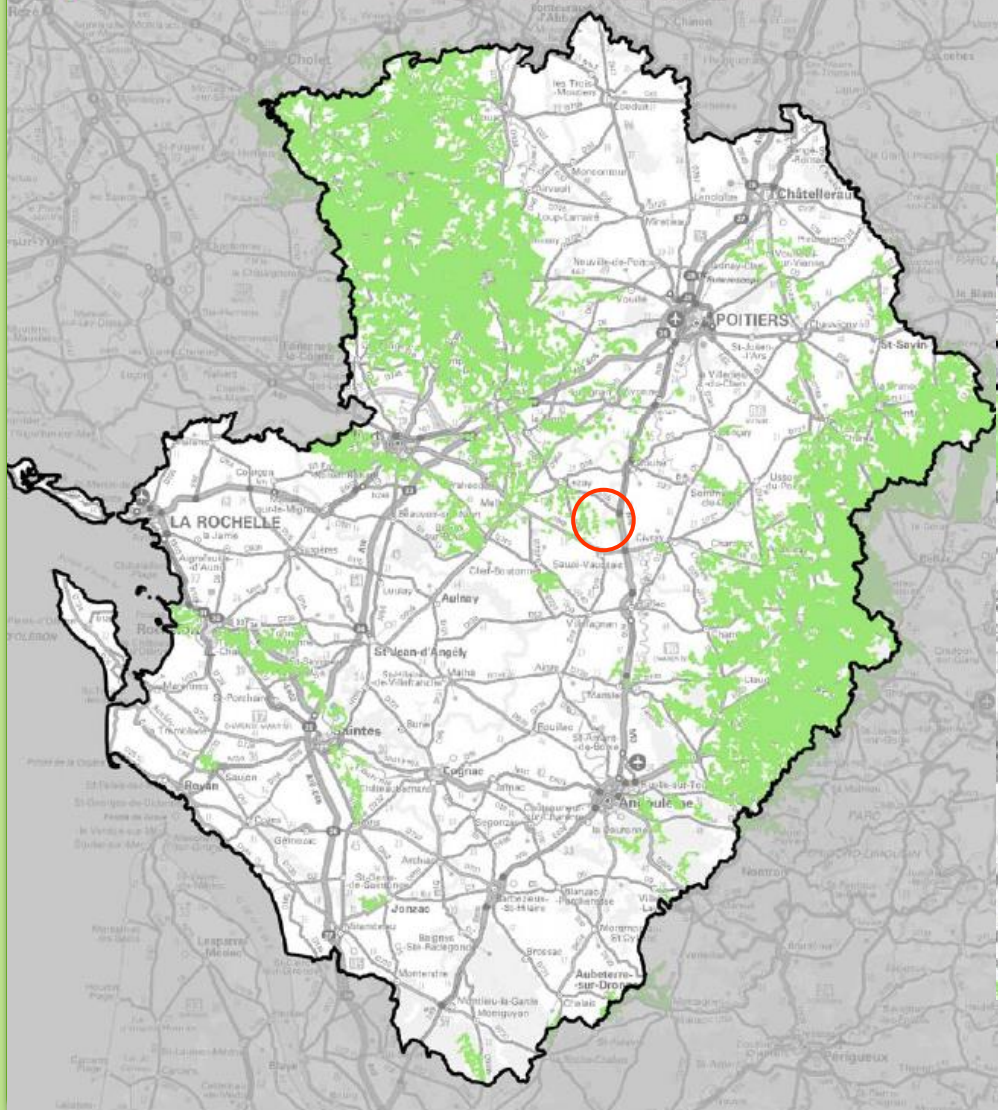
Travaux de restauration choisis dans une optique de continuité.



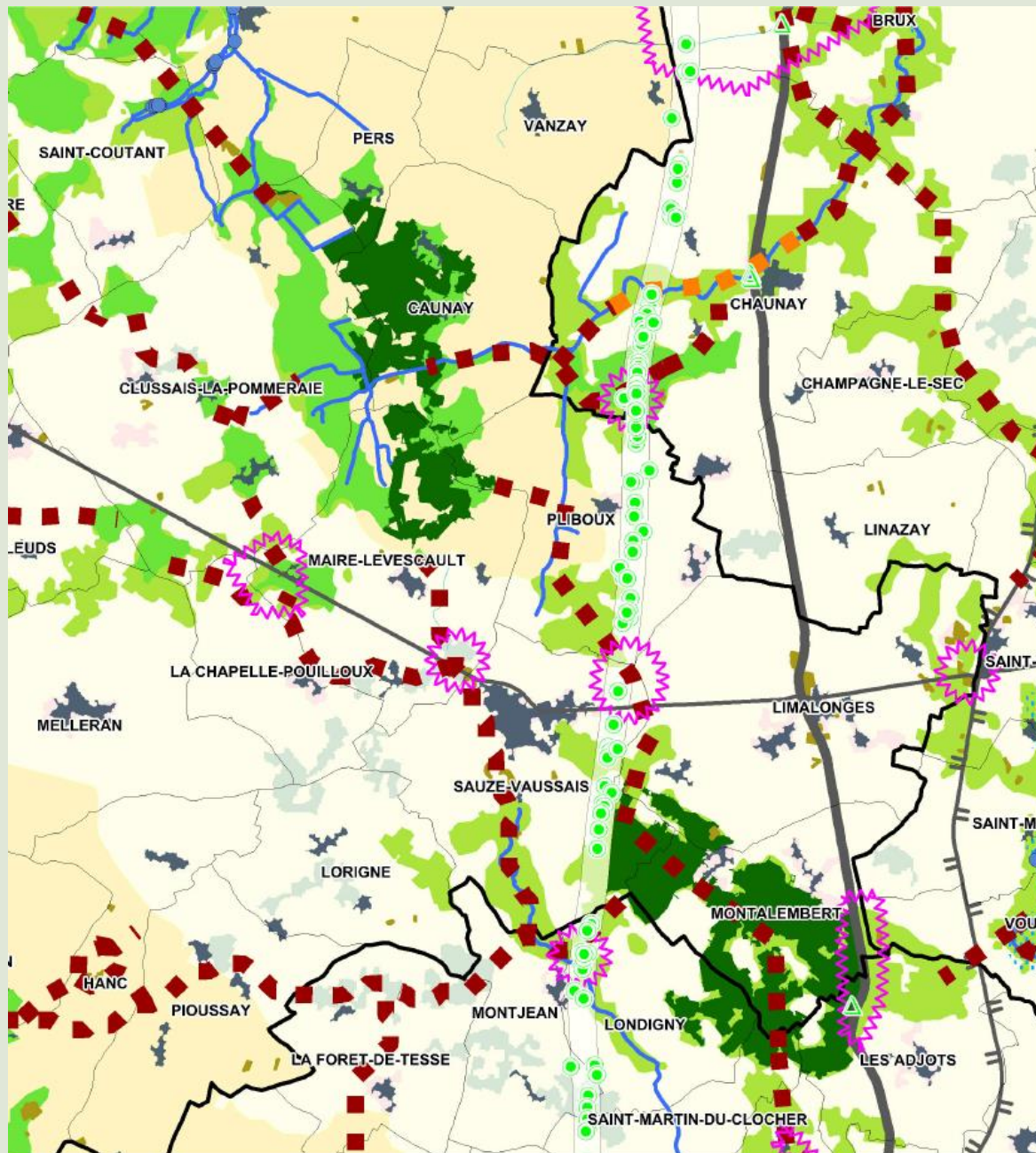
# Trame Verte et Bleue en Poitou-Charentes

## Réservoirs de biodiversité

### - Milieux bocagers -







**TRAME VERTE ET BLEUE**

- Composante bleue régionale
- Autres continuités aquatiques (BD Carthage)

**Réservoirs de biodiversité (à préserver)**

- Pelouses sèches calcicoles
- Pelouses sèches calcicoles situées sur des RB forêts et landes
- Forêts et landes
- Systèmes bocagers
- Plaines ouvertes
- APPB\* chiroptères

**Milieux littoraux :**

- Estran
- Milieux littoraux continentaux

**Milieux humides :**

- Vallées
- Autres secteurs humides, marais

**Corridors écologiques**

- Corridors d'importance régionale, à préserver ou à remettre en bon état (tracé indicatif)
- Corridors pelouses sèches calcicoles (pas japonais)
- Zone de corridors diffus

**ÉLÉMENTS FRAGMENTANTS**

**Infrastructures linéaires de transport**

- Autoroutes ou type "autoroutier"
- Liaisons principales
- Voies ferrées électrifiées
- Fuseau LGV Sud-Europe-Atlantique

**Zones urbanisées**

- Zones urbanisées denses

**Risque de fragmentation**

- Obstacle à l'écoulement
- Secteurs à enjeux pour assurer les continuités biologiques des vallées (tracé indicatif)
- Autre zone de conflit potentiel

**ÉLÉMENTS POTENTIELLEMENT RECONNECTANTS**

- Grande faune
- Petite faune

**AUTRES ÉLÉMENTS**

- Limites de la région
- Limites des départements
- Limites des communes
- Zones urbanisées
- Zones agricoles
- Zones forestières





**CREN**  
**Poitou-Charentes**

# Cas 2 : Périmètre de compensation projets éoliens



**Connaître Protéger Gérer Valoriser**



# Mesures Compensatoires de 3D-ENERGIES

2009 : 3D-énergies obtient les permis de construire pour 3 parcs éoliens

Etudes d'impact : enjeux avifaune de plaine et chiroptères (DSNE-GODS)

- 5 ha de compensation pour les Chiroptères
- 10 à 12ha de compensation pour l'avifaune de plaine



2012 : Détermination d'un Périmètre d'Intervention Global et de zones prioritaires d'intervention (DSNE)

2015 : Animation foncière en partenariat avec la Safer

Connaître Protéger Gérer Valoriser

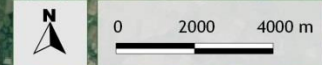
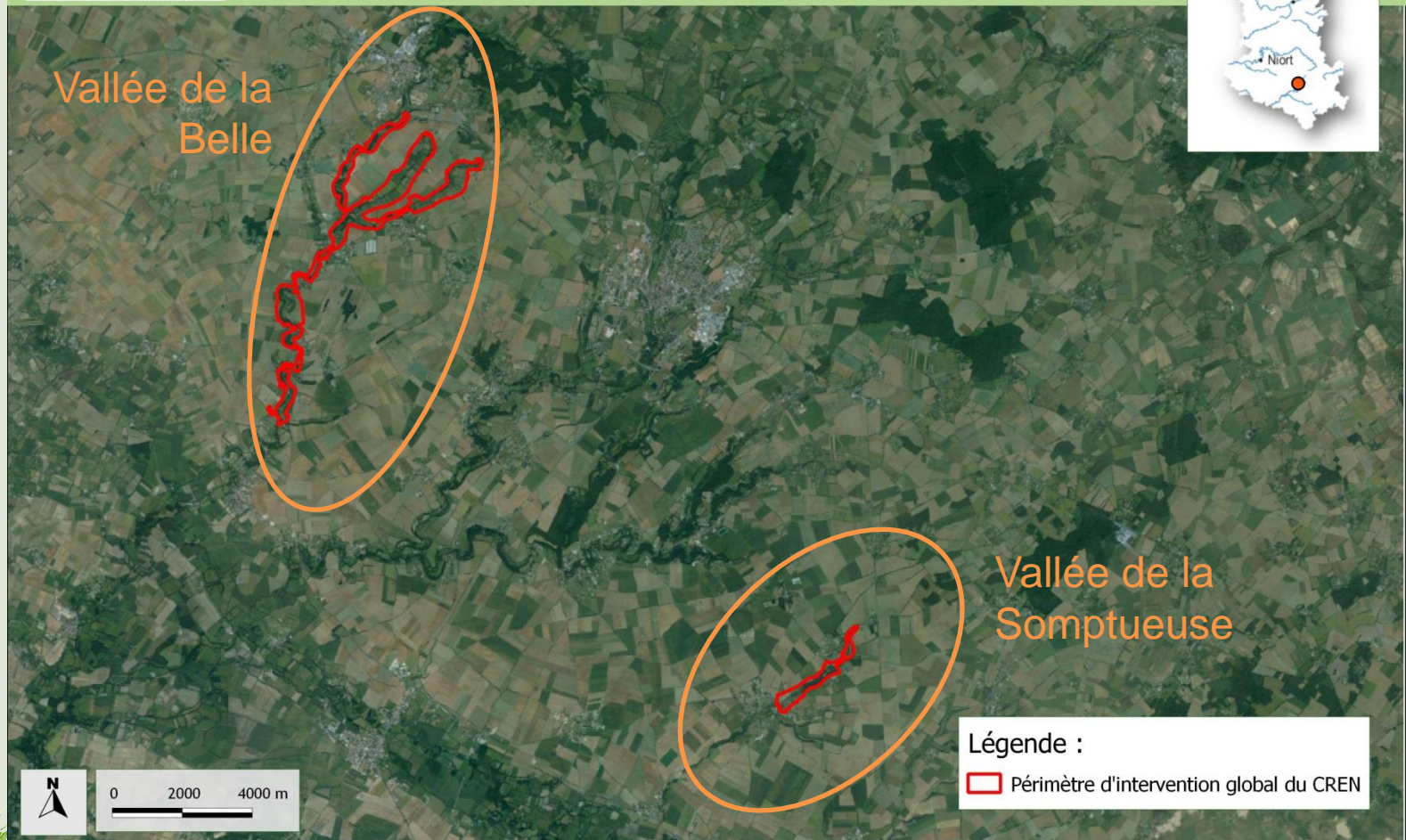
# Un périmètre dédié à l'enjeu Chiroptères



CREN  
Poitou-Charentes

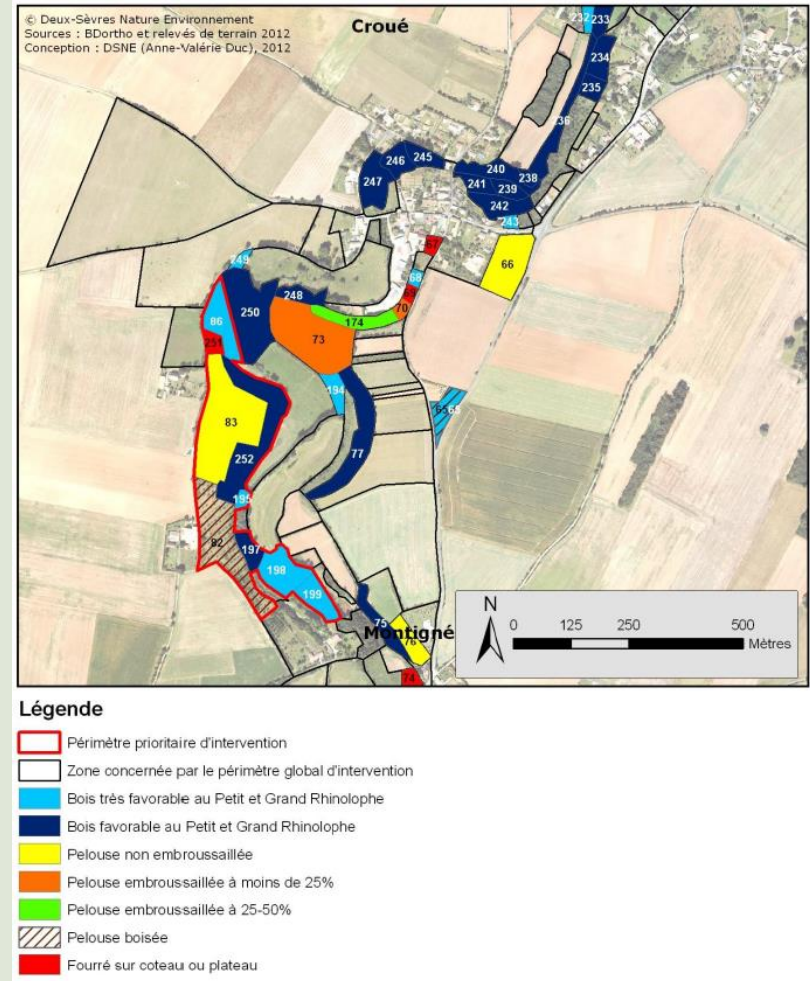
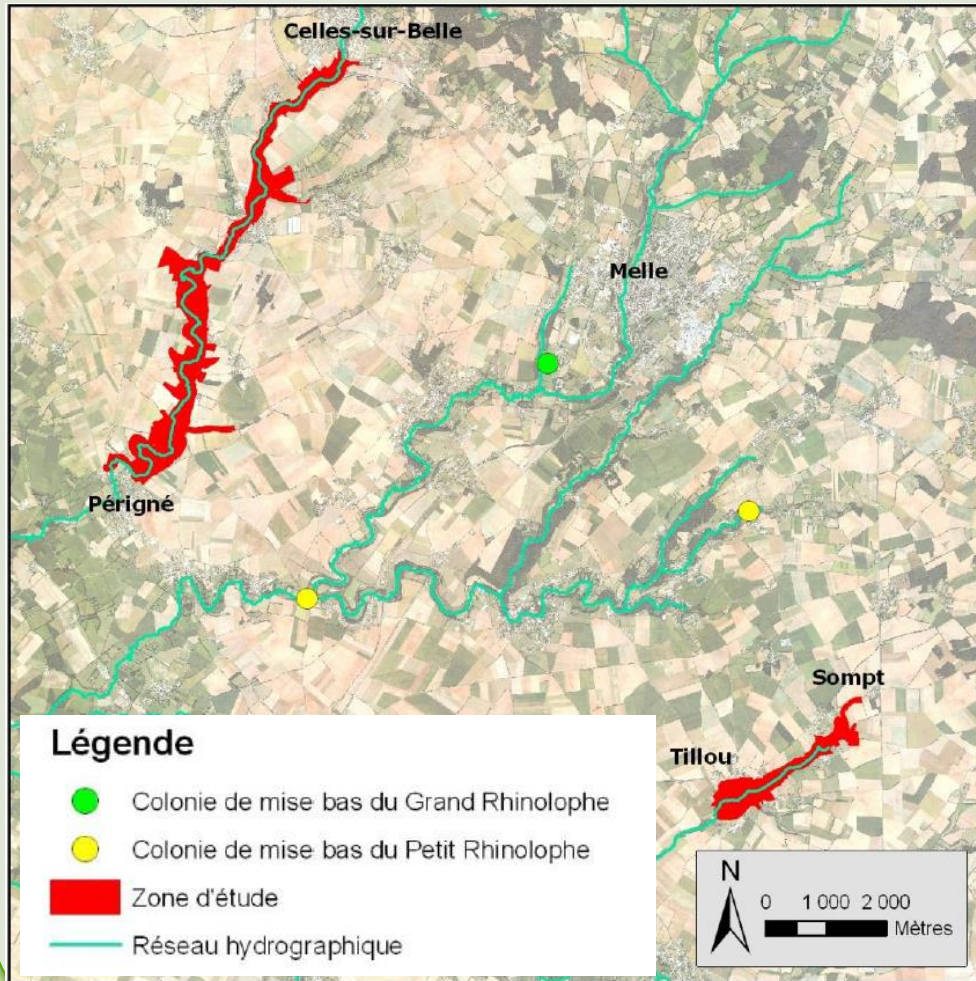
## Vallées de la Belle et de la Somptueuse

Localisation du périmètre d'intervention global du CREN Poitou-Charentes





# Un périmètre dédié à l'enjeu Chiroptères







# Stratégies foncières pour les mesures compensatoires

Projet d'ampleur

Mesures compensatoires importantes  
Périmètres de recherche assez large

Projet plus petit

Surfaces de mesures compensatoires faibles  
Périmètres de recherche assez large

Projet plus petit

Surfaces de mesures compensatoires faibles  
Périmètres de recherche très restreint voire,  
parcelles inscrites dans l'arrêté



Opportunité pour la mise en place d'une stratégie foncière et l'intégration des objectifs de continuités écologiques

# Contacts



**Patricia Busserolle**, Directrice CREN  
Poitou-Charentes

[busserolle@cren-poitou-charentes.org](mailto:busserolle@cren-poitou-charentes.org) –  
05 49 50 42 59

**Hélène Collet** – Coordinatrice Mesures  
Compensatoires

[collet@cren-poitou-charentes.org](mailto:collet@cren-poitou-charentes.org) –  
05 49 50 50 96