

Séquence

« La TVB en milieux agricoles et forestiers »



Définir un projet partagé avec les agriculteurs : la démarche TVB Mauges et Choletais

Jeanne Marie Laurendeau

Mission Bocage

Ambroise Becot

Chambre d'agriculture du Maine et Loire





Journée d'échanges Etat Région –Trame verte et bleue
7 avril 2014

Projet financé par





Un programme à multiples facettes

- Objectif: « une trame comprise et partagée »
- Contexte: SCOT(s)
- 3 partenaires historiques
- Plusieurs financeurs complémentaires
- Programme pluriannuel : 2011-2016
- Travail sur un territoire cohérent
- Contenu : 2 volets, 2 publics



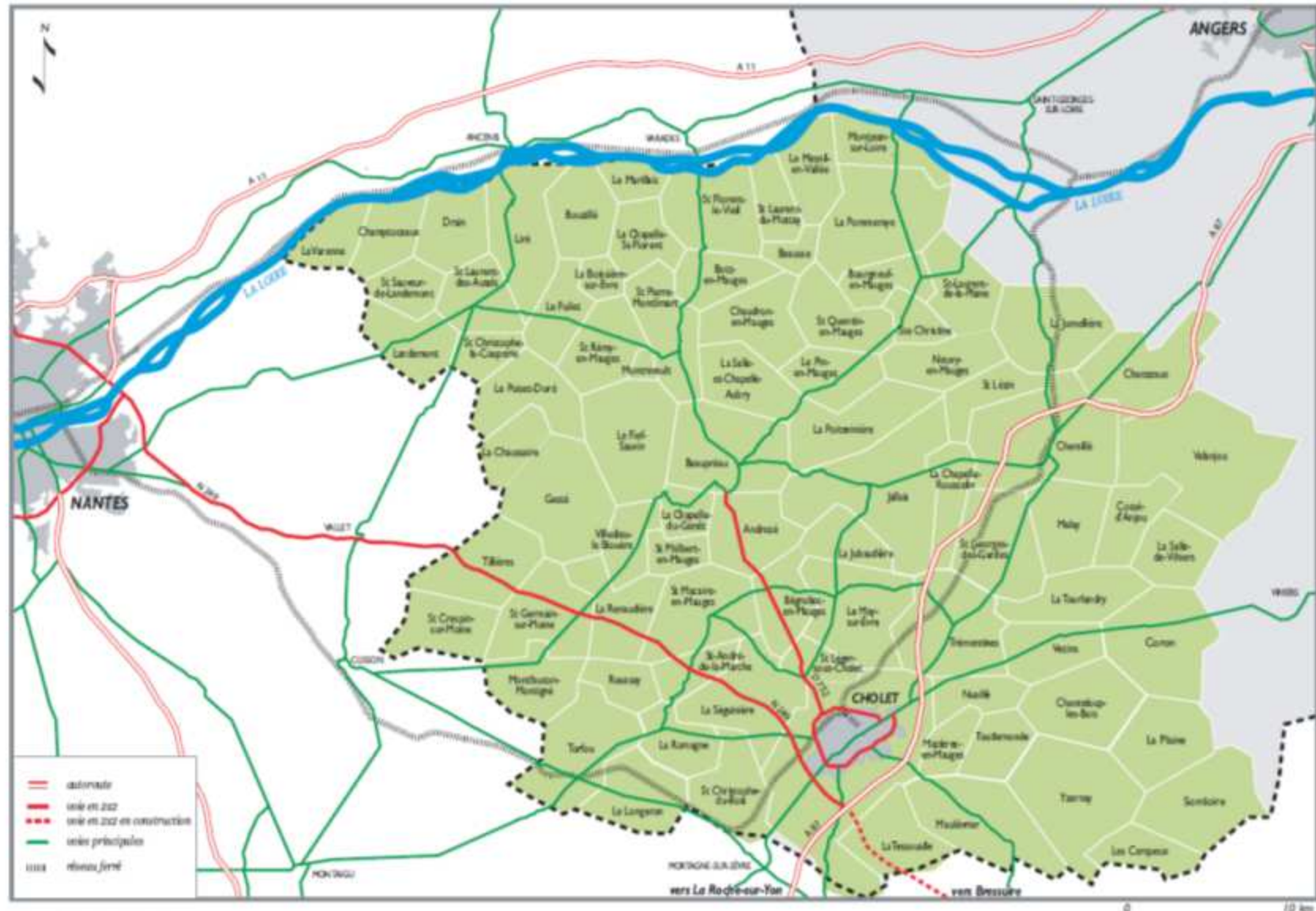
LOIRE ANJOU

Projet financé par





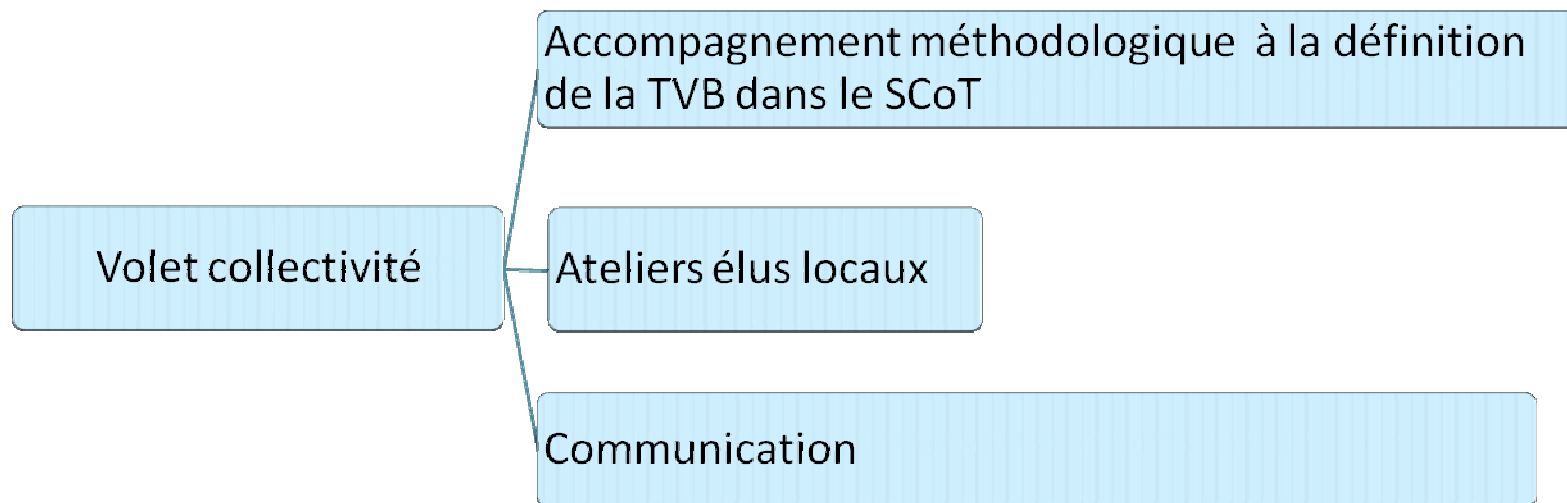
Deux territoires pour une cohérence: Pays des Mauges et Agglomération du Choletais





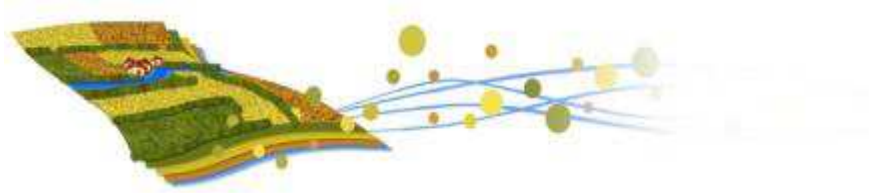
Contenu: un volet collectivité

- Tisser la trame avec les élus...



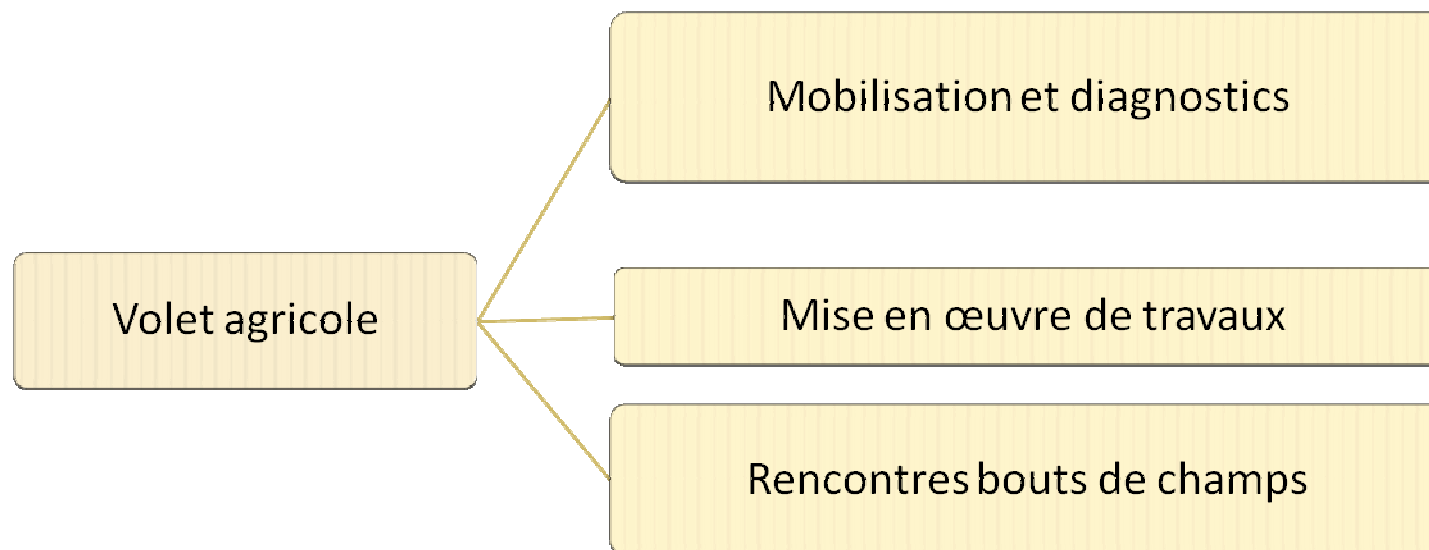
Projet financé par





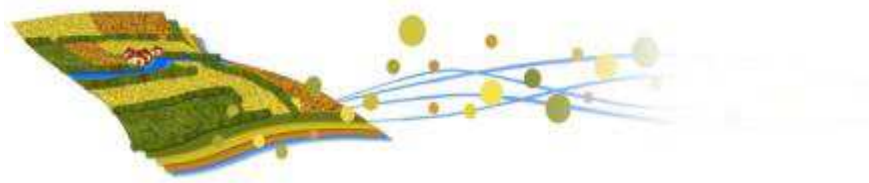
Contenu: un volet agricole

- Tisser la trame avec les agriculteurs



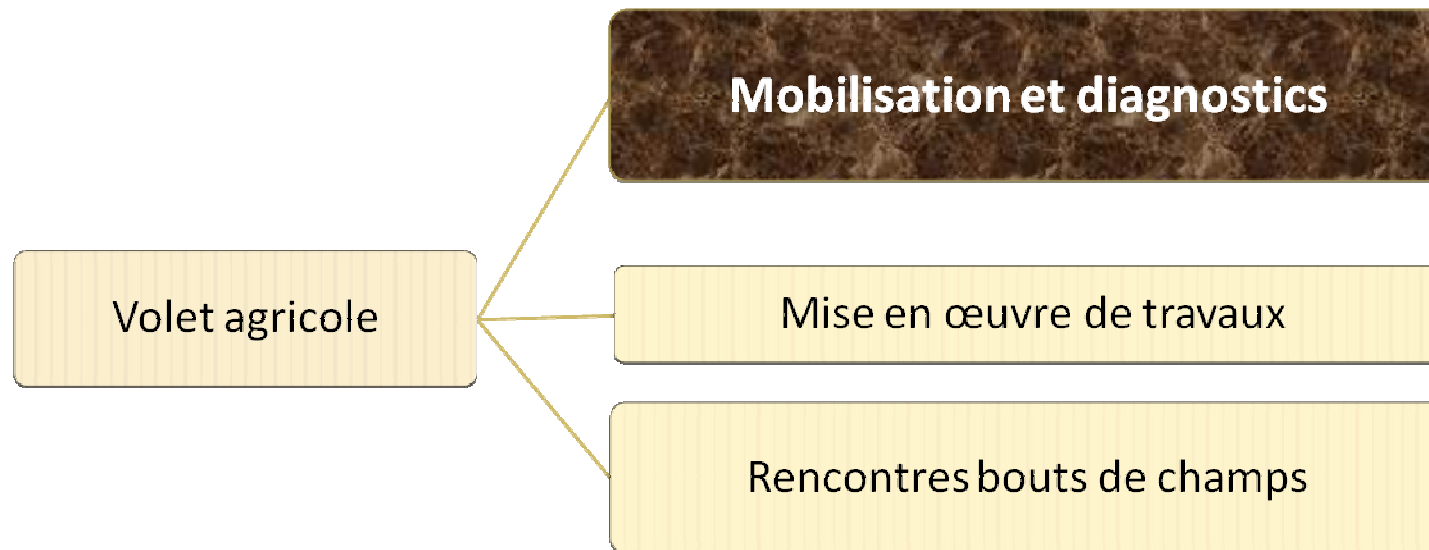
Projet financé par





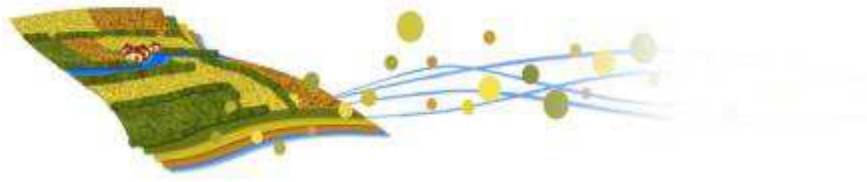
Contenu: un volet agricole

- Tisser la trame avec les agriculteurs...



Projet financé par





Volet agricole : mobilisation

- Initier des dynamiques locales
- Juin 2012
 - 4 réunions agricoles de personnes ressources.
- Novembre 2012 à janvier 2013
 - structuration de 8 petits groupes locaux à l'échelle de corridors, à partir des personnes ressources.

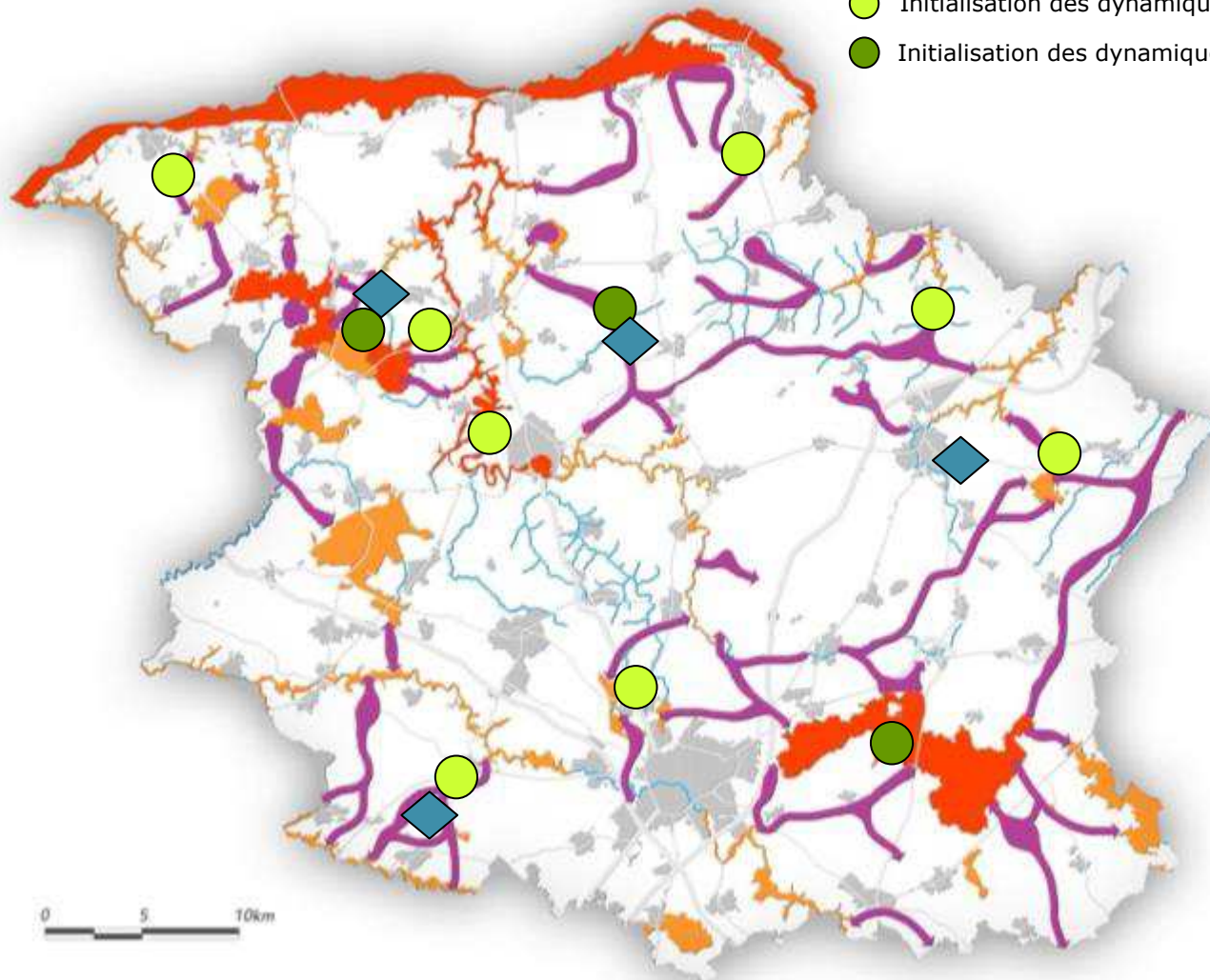
Projet financé par





Volet agricole : mobilisation

- ◆ Réunions de sensibilisation localisées selon un enjeu trame
- Initialisation des dynamiques locales réalisée
- Initialisation des dynamiques locales en réflexion



Légende

Coeurs de biodiversité

- Majeurs
- Annexes

Corridors biologiques

- Complexes bocagers
- Elements complémentaires de trame bleue

Autres éléments

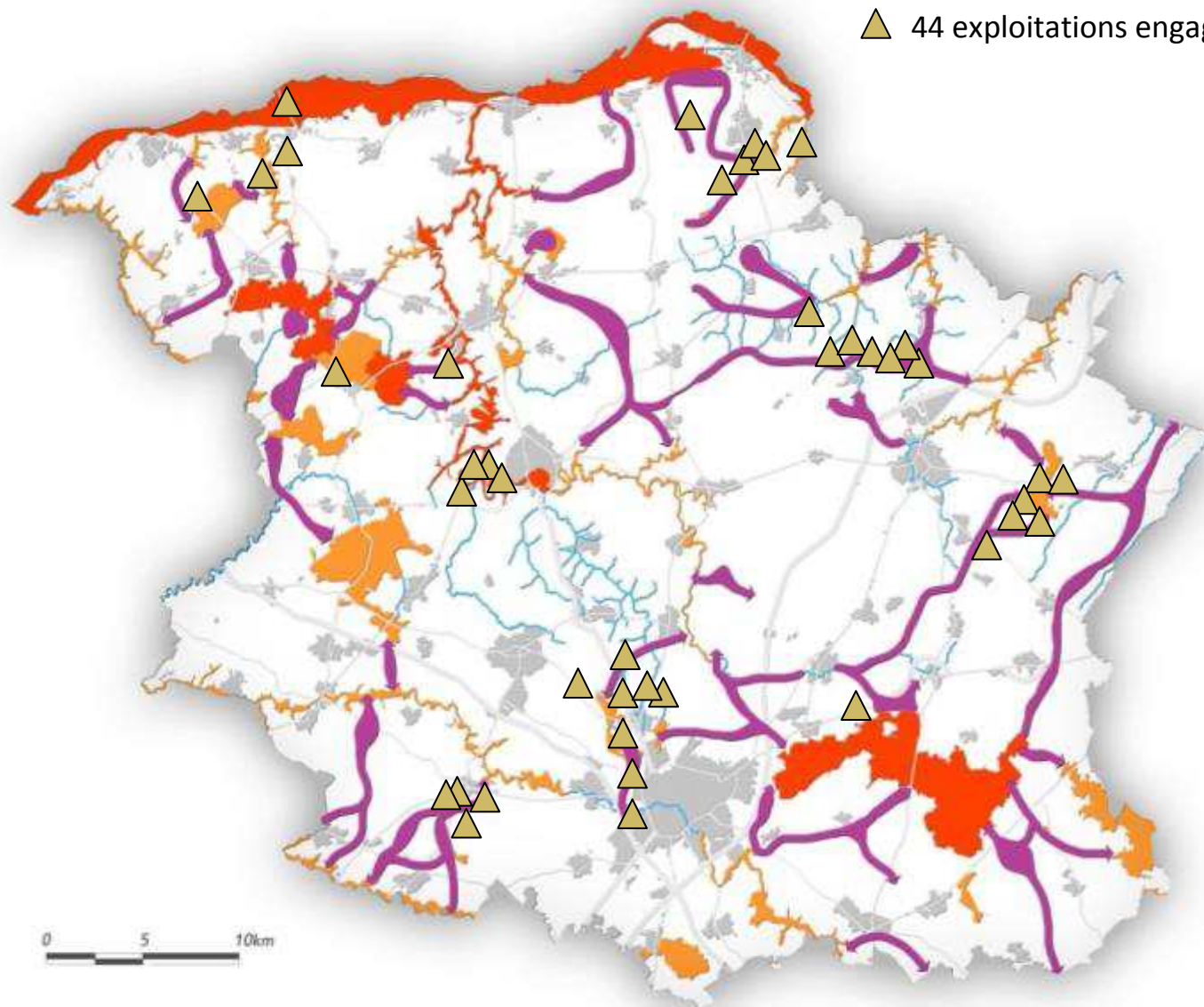
- Zone urbanisée
- Réseau routier





Volet agricole : diagnostics

▲ 44 exploitations engagées depuis décembre 2012



Légende

Coeurs de biodiversité

■ Majeurs

■ Annexes

Corridors biologiques

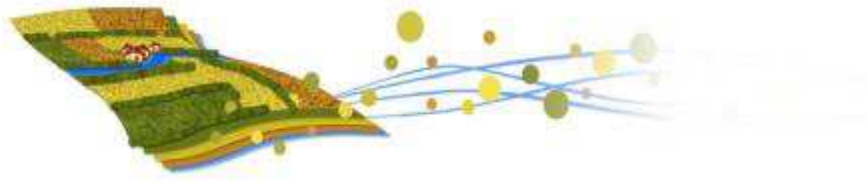
■ Complexes bocagers

— Elements complémentaires
de trame bleue

Autres éléments

■ Zone urbanisée

— Réseau routier



Volet agricole : diagnostics

- Un diagnostic CA49 préalable pour :
 - Sensibiliser / expliciter la TVB
 - Collecter des données + visite d'exploitation
 - Dégager les premières pistes d'actions.
- Une contre-visite MB/CPIE pour :
 - Valider des pistes d'actions
 - Deviser les travaux
 - Projeter les travaux

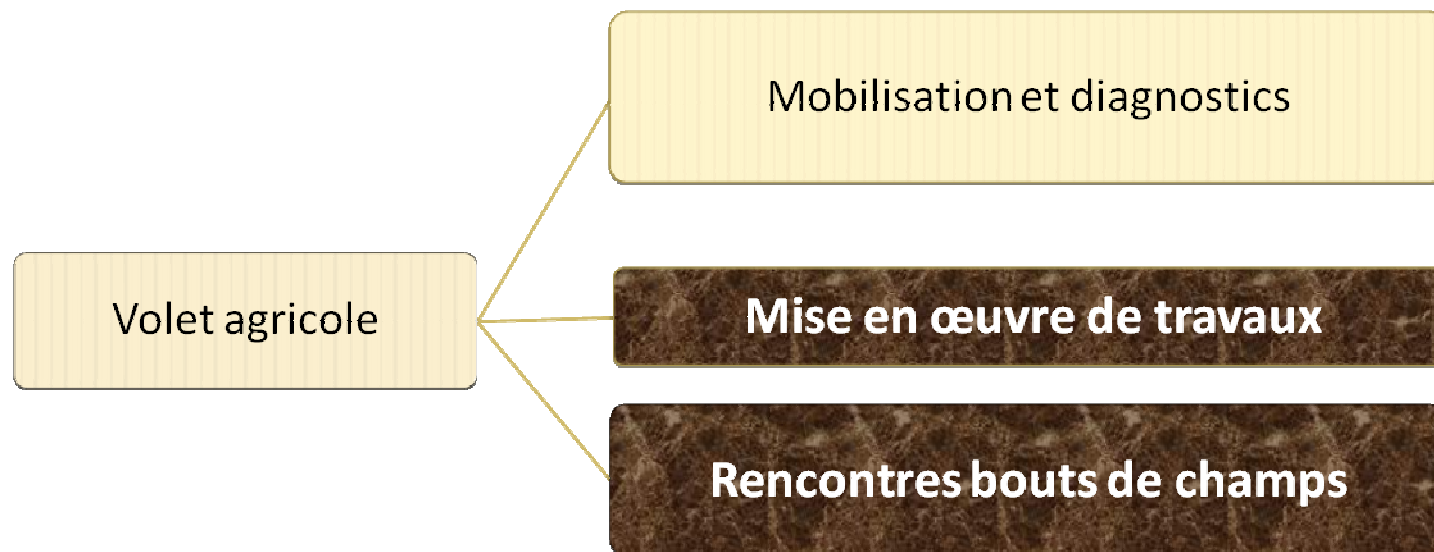
Projet financé par





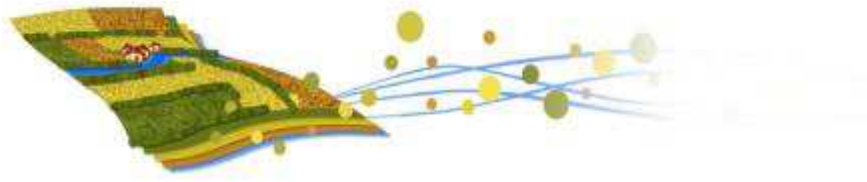
Volet agricole

- Tisser la trame avec les agriculteurs...



Projet financé par



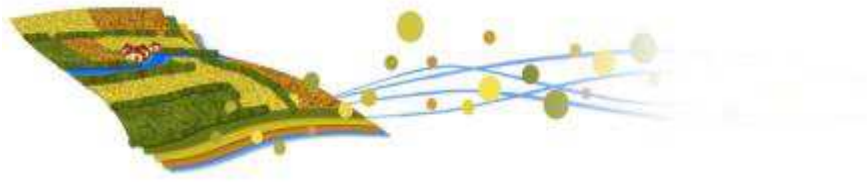


Volet agricole: mise en œuvre des travaux

- Programmation des travaux : état d'avancement au 28/03/2014
 - 53 agriculteurs contactés en réunion
 - 44 diagnostics terrain (41 diagnostiqués dans TVB)
 - 41 vus en programmation travaux,
 - 6 sans suites

Projet financé par





Volet agricole: mise en œuvre des travaux

- Travaux réalisés :
 - 3 projets agroforestiers (11,2 ha, 3 exploitations)
 - 5 plantations de haies (2365 m)
 - 1750 m de haies restaurés (5 exploitations)



Projet financé par





Volet agricole :

avancement des réalisations sur le terrain

- Prévisions de phase travaux dans les exploitations :
 - 2 projets agroforestiers
 - 12 plantations de haies (2870 m)
 - 15 projets de restaurations de haie
 - 5 créations de mares
 - 11 restaurations de mares
 - 2 plates-formes couverts inter-cultures (12 ha)
 - 3 restaurations de zones humides
- Animation de 2 bouts de champs biodiversité et inter-cultures fin 2014



Projet financé par





Volet agricole: premiers enseignements

- Méconnaissance totale de la trame verte et bleue
- Incompréhension et doute ; interactions d'enjeux réglementaires et d'enjeux biologiques/territoriaux
- Méthode de mobilisation « chronophage mais payante » :
 - Choix d'une mobilisation « intra-agricole » = moins de défiance
 - Mobilisation entre agriculteurs voisins constructifs = favorise des dynamiques locales
 - Des avis exprimés = travail de mise en confiance
- Dynamiques bien réparties sur le territoire
- Diversité des exploitations mobilisées

Projet financé par





Volet agricole: premiers enseignements

- Diversité des intervenants =
 - Tuilage lourd mais indispensable
 - Richesse de l'approche agro-écologique
 - Crédibilité du projet
- Gestion du temps :
 - A l'échelle du projet : un programme ambitieux en 4 ans.
 - A l'échelle de l'exploitation :
 - Saisonnalité agricole & écologique
 - Maintien de la motivation et gestion des différents degrés d'urgence des agriculteurs.
 - Gestion des délais inhérents aux partenaires

Projet financé par

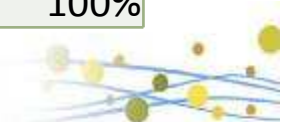




Volet agricole: diversité des exploitations

Bovin lait (+ cultures de ventes)		13
Bovin lait + viande		1
Bovin lait + atelier spécialisé (porc, pintade, lapin)		3
Bovin viande (+ culture de vente)		9
Bovin viande + atelier spécialisé		3
Bovin viande + bovin lait + vigne + cultures de vente		1
Bovin viande + bovin lait + atelier spécialisé		1
Ovin		2
Ovin + cassis + volailles		1
Porc		2
Plantes médicinales + cultures de vente (céréales)		1
Plantes médicinales + atelier spécialisé		1
Maraîchage (plein-champ ou serres)		3
Centre équestre		2
Propriétaire forestier		1
	Total	44
Agriculture conventionnelle	38	86,5%
Agriculture biologique	6	13,5%
	Total	44 100%

Projet financé par





Volet agricole: données quantitatives sur les 44 exploitations diagnostiquées

- Parcelles
 - 2900 ha de parcelles agricoles
 - 13,5 ha autres : 11ha boisement, 2,5ha friches...
- Hydrographie
 - 45 km de cours d'eau et fossés (1 km/exploitation)
 - 74 pièces d'eau
 - 20 étangs (8,8 ha)
 - 56 mares (1,35 ha soit 240 m²/u)
- Bandes enherbées
 - 8,3 ha existantes (environ 0,23 ha/exploitation)
- Réseau Bocager
 - 211 km de haies, alignements, colonisations spontanées existantes
 - 4,8 km/exploitation
 - 72 ml/ha en moyenne

Projet financé par



DICOM/DGALN/SU/14027/Février 2014

Journée d'échanges
État-régions

Le partenariat autour de la Trame verte et bleue

le 7 avril 2014

Paris La Défense



Ministère de l'Écologie, du Développement durable et de l'Énergie
www.developpement-durable.gouv.fr